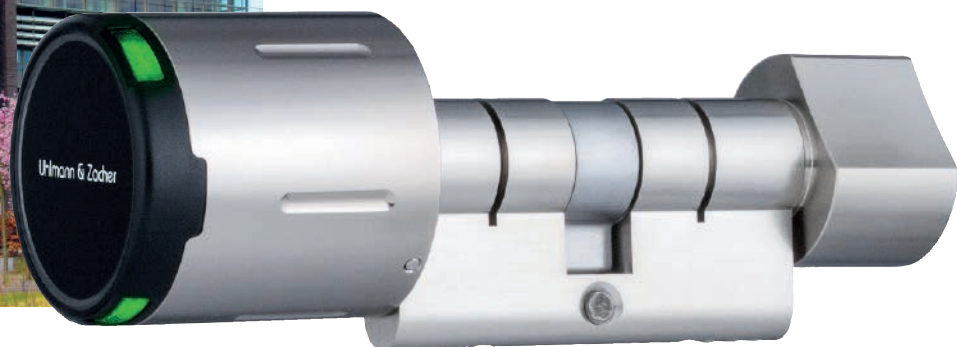




◀ Das Gründerzentrum  
Log-in in Neumünster



▲ 160 Zylinder CX6122 wurden  
im Gründerzentrum verbaut

## ELEKTRONISCHE SCHLIESSYSTEME

# Schlüssiges für Gründer

Wirtschaftsagentur Neumünster rüstet Gründerzentrum mit elektronischen Schließzylindern aus

Die Stadt Neumünster in Schleswig-Holstein betreibt seit 2002 die Wirtschaftsagentur Neumünster – sie dient als Ansprechpartner für alle Fragen rund um den Wirtschaftsstandort Neumünster und ist die zentrale Anlaufstelle für alle Unternehmen. Geboten werden Unternehmens- Existenzgründungs- und Immobilienservice, Standortmarketing und Citymarketing. Bei der Absicherung ihres Gebäudes setzt die Wirtschaftsagentur auf die elektronischen Schließzylinder der Firma Uhlmann & Zacher.

**A**ls Lotse zwischen Stadtverwaltung und Unternehmen unterstützt die Wirtschaftsagentur Neumünster alle Unternehmen bei ihrer Ansiedlung in Neumünster und begleitet sie beim Ansiedlungsprozess. Der Existenzgründungsservice

der Wirtschaftsagentur Neumünster berät und begleitet Gründer auf ihrem Weg in die Selbstständigkeit. Insbesondere für den Start in die unternehmerische Zukunft bietet die Wirtschaftsagentur deshalb auch einen geeigneten Startplatz in Form von Geschäftsräumen im Gründerzentrum (LOG-IN) an. Hier können die ansässigen Unternehmen im gleichgesinnten Umfeld intensiv betreut und unterstützt werden.

Im Gründerzentrum Neumünster finden Existenzgründer ideale Arbeitsbedingungen und ein Umfeld, in dem Wachstum nicht dem Zufall überlassen bleibt. Das Gebäude wurde im Jahr 2003 erbaut. Insgesamt 2.408 Quadratmeter vermietbare Fläche stehen in Form von Büroräumen von 19 bis 77 Quadratmetern zur Verfügung. Die zentrale Lage und die Ausstattung mit neuester Technik bieten dabei optimale Voraussetzungen für die Mieter. Ein umfassendes Dienstleistungsspektrum, Ambiente, moderne Büroräume und Konferenzräume komplettieren das Angebot.

### Schließanlage selbst verwalten

Logistisch stellt die Verwaltung vieler unterschiedlicher Mieter eine recht anspruchsvolle Aufgabe dar. Deshalb hat das Unternehmen

in diesem Jahr beschlossen, auf Technik von Uhlmann & Zacher zu setzen. Die Aufgabenstellung lag darin, das Gründerzentrum in die Lage zu versetzen, die Schließanlage selbst zu verwalten.

Den Auftrag erhielt der regionale, qualifizierte Uhlmann & Zacher-Systempartner Sitko & Rohwer aus Hohenwestedt. Dieser ist unter anderem spezialisiert auf Produkte der Computer- und Sicherheitstechnik. Neben einer sehr umfangreichen Produktpalette zeichnet sich die Firma durch ein umfangreiches Service- und Dienstleistungsangebot aus – dies war den Neumünsterern besonders wichtig. Die komplette Projektierung der Schließanlage, die Montage und Programmierung sowie auch der Service im laufenden Betrieb wurden in enger Abstimmung mit dem künftigen Nutzer einfach und transparent geregelt und umgesetzt.

Verbaut wurden insgesamt 160 elektronische Doppelknaufzylinder des Typs CX6122 und 200 Transponder CX6330 in der Mifare Desfire EV1-Technologie. Dieses Leseverfahren ist aktueller Stand der Technik und Sicherheit und unter anderem auch deswegen das favorisierte Leseverfahren des unterfränkischen Herstellers Uhlmann & Zacher. Die Verwaltung

der elektronischen Schließanlage übernimmt die Software Keyvi. Sämtliche organisatorische Tätigkeiten, wie die Vergabe der Berechtigungen, das Anlegen neuer Benutzer oder Benutzergruppen usw. können damit von den Mitarbeitern der Wirtschaftsagentur bequem über die intelligente Software vom PC aus vorgenommen werden.

### **Einfache Installation**

Der Doppelknaufzylinder CX6122 ermöglicht zum Beispiel das Festlegen von Sonderzeitzonen und Tagesfreischaltung sowie Dauereinkuppeln (Togglefunktion) ohne zusätzlichen Stromverbrauch. Durch die Montage des Clex Knaufmoduls mittels eines Euro-Profilzylinders sind herkömmliche Schlösser für DIN- Europrofil einsetzbar und keinerlei aufwendige Montagen nötig. Damit ist der Doppelknaufzylinder sowohl für Neubauten, als auch für bestehende Objekte kostengünstig verwendbar.

### **Flexible Berechtigungen**

Die Vorteile einer elektronischen Schließanlage dieser Art sind perfekt auf die Anforderungen der Wirtschaftsagentur abgestimmt. So können für jeden Schlüssel eigene Berechtigungen vergeben und für eine sichere Nachvollziehbarkeit die Ereignisse der jeweiligen Schlüssel ausgelesen werden. Auch das schnelle Sperren von Schlüsseln bei einem eventuellen Verlust war für die Wirtschaftsagentur besonders wichtig, um Panik im Fall des Falles zu vermeiden. Verlorene Schlüssel können umgehend gesperrt werden. Auch die schnellen Reaktionszeiten bei einem Mieterwechsel durch eine kurzfristige und flexible Anpassung der Schließberechtigungen sind von großem Vorteil. Nicht zuletzt können Zutrittsberechtigungen zeitgesteuert und gruppenweise zugeordnet werden. Selbstverständlich ist das System jederzeit erweiterbar und alle Aktivitäten werden bei Bedarf protokolliert.

Seit April 2016 ist das Schließsystem in Neumünster schon im Einsatz. „Das Schließsystem von Uhlmann & Zacher stellt für uns die perfekte Lösung für die Verwaltung der Mietbüros dar. Das System ist leicht im Handling, die Software ist übersichtlich und verständlich aufgebaut, so dass uns die Verwaltung des Schließsystems sehr leicht fällt. Die Mieter und wir selbst sind sehr zufrieden mit dem System“, so Frau Begert, Facility Managerin im Gründerzentrum. Damit sind wieder neue Ressourcen für die Aufgaben der Wirtschaftsagentur Neumünster verfügbar und kommen den Mietern des Gründerzentrums zugute. ■

### **Kontakt**

**Uhlmann & Zacher GmbH, Waldbüttelbrunn**  
Tel.: +49 931 406 72 0  
[www.uundz.de](http://www.uundz.de)