

Würzburger Bürgerbräu  
setzt auf neueste Schließtechnik

# Denkmal auf neuestem Stand

Das Gelände der Bürgerbräu in Würzburg ist ein Industriedenkmal mit insgesamt 24.000 Quadratmetern Nutzfläche. Das gesamte Areal ist ein Zentrum für Kunst und Kultur mit Galerien, Gastronomie, Büros und weiteren Einrichtungen. Bei der Absicherung des Gebäudekomplexes setzen die Eigentümer auf die elektronischen Schließzylinder der Firma Uhlmann & Zacher.

Das Gelände der Bürgerbräu ist ein ausgedehnter Gebäudekomplex aus der Gründerzeit. 1815 erbaut, gilt die ehemalige Brauerei heute als ein Denkmal der Industriekultur und eines der letzten Beispiele der Architektur aus der Gründerzeit in Würzburg.

Das Areal besticht durch sein durchgängiges inhaltliches Konzept und die parkähnliche Grünstruktur. Nach der Schließung der Brauerei im Jahr 1989 und einigen Jahren ohne Nutzung entstand die Idee eines Kultur- und Kreativzentrums mit einer ausgewogenen Mischung aus Sport und Bildung, Kunst und Kultur, Gewerbe und Büro sowie Gastronomie und Events, die mit dem Kauf durch die Bürgerbräu GbR im Jahr 2012 angegangen wurde.

Auf dem Gelände befindet sich das Architekturbüro archicult, das für das komplette Konzept, die Planung und Umsetzung die Verantwortung inne hat. Den Eigentümern ist es wichtig, die historisch wertvolle Architektur zu bewahren und mit modernen Elementen zu vermischen. Bei der Modernisierung standen die Themen Zugangskontrolle und bestmögliche Organisation im Fokus, da die Verwaltung unterschiedlicher Mieter eine anspruchsvolle Aufgabe darstellt. Durch die Umnutzung der Räume stehen zudem regelmäßige Änderungen der Berechtigungen an. Daher haben die Investoren beschlossen, auf das elektronische Schließsystem von Uhlmann & Zacher zu setzen.

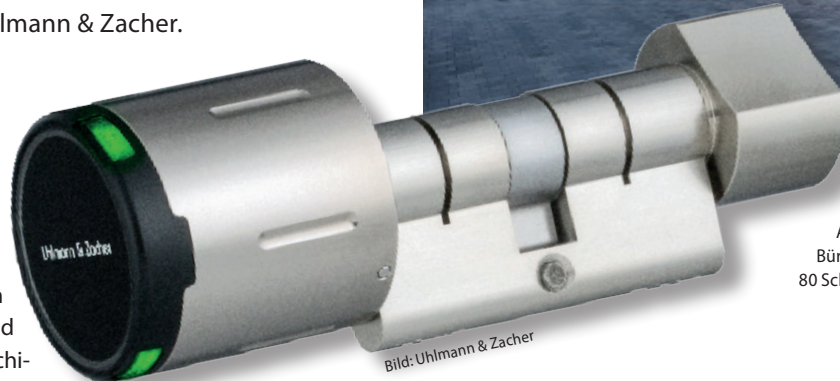


Bild: Uhlmann & Zacher

## Abgestimmte Anforderungen

Es wurden bisher etwa 80 elektronische Schließzylinder CX6122 verbaut und etwa 300 Passivtransponder in der Mifare-Desfire-EV1-Technologie sind bereits im Einsatz. Die Verwaltung der elektronischen Schließanlage übernimmt die Software Keyvi. Sämtliche organisatorische Tätigkeiten können damit von der Verwaltung, der barcatta GmbH über die intelligente Software vom PC aus vorgenommen werden. Die Vorteile einer elektronischen Schließanlage dieser Art sind perfekt auf die Anforderungen des gesamten Gebäudekomplexes abgestimmt. So können für jeden Schlüssel eigene Berechtigungen vergeben und für eine sichere Nachvollziehbarkeit die Ereignisse der jeweiligen Schlüssel ausgelesen werden. Neben der zeitnahen Sperrung der Schlüssel bei einem eventuellen Verlust kommt schnellen Reaktionszeiten bei einem Mieterwechsel eine enorme Wichtigkeit zu, was durch eine kurzfristige und flexible Anpassung der Schließberechtigungen gewährleistet wird. Nicht zuletzt können Zutrittsberechtigungen zeitge-

steuert und gruppenweise zugeordnet werden. Das System ist jederzeit erweiterbar und alle Aktivitäten werden bei Bedarf protokolliert.

Bereits bei der Planung der Modernisierungsmaßnahmen favorisierten die Eigentümer eine elektronische Schließanlage. „Gerade bei einem Großprojekt wie diesem ist mit einem elektronischen Schließsystem maximale Flexibilität bei Änderungen der Zutrittsberechtigungen gewährleistet.“, so Roland Breunig von archicult. Mit der Firma Uhlmann & Zacher haben sich die Eigentümer für einen regional ansässigen starken Partner entschieden. Das Areal ist noch nicht komplett modernisiert, innerhalb der nächsten Jahre werden weitere Investitionen hinzukommen. Auch hier wollen die Inhaber wieder mit Uhlmann & Zacher zusammen arbeiten. 

Uhlmann & Zacher GmbH, [www.uundz.de](http://www.uundz.de)



Artikel als PDF für Abonnenten  
von [Sicherheit.info](http://Sicherheit.info) Premium

[www.sicherheit.info](http://www.sicherheit.info)  
Webcode: 2107220



Die Bürgerbräu in  
Würzburg.

Bild: Christoph Saile, Würzburg

Auf dem Gelände der  
Bürgerbräu sind bislang  
80 Schließzylinder CX6122  
verbaut.