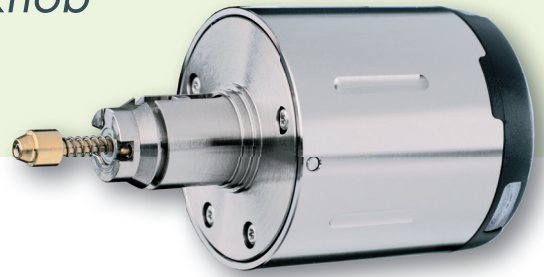


Elektronisches Knaufmodul für Doppelknaufzylinder mit innenliegender Elektronik

Knaufmodul ohne Mechanik

Electronic Knob Module for Double Knob Cylinders with internal electronics

Knob Module without mechanics



CX6180

Clex Knaufmodul im Clex prime System

Das Clex Knaufmodul für Doppelknaufzylinder mit innenliegender Elektronik ist eine universell einsetzbare, batteriebetriebene Schließeinheit:

Selbst konfektionierbar in Verbindung mit einem Profilzylinder CX6780. Somit lässt sich folgendes Produkt aus dem CX6180 generieren: CX6182.

Die Auswerte-Elektronik und die Mechatronik befinden sich zusammen mit den Batterien im Knaufmodul.

Durch die einfache Montage des Clex Knaufmoduls mittels Aufstecken auf den Europrofilzylinder von Uhlmann & Zacher ist ein schneller Umbau auf veränderte Anforderungen vor Ort möglich.

Das Clex Knaufmodul unterstützt die Transpondertechnologien MIFARE®.

Das Clex Knaufmodul verfügt über folgende erweiterte Systemfeatures:

- Zeitschaltungen/Tagesfreischaltung möglich
- Dauereinkuppeln (Toggle-Funktion) möglich
- Anbindung an das EMA-Modul CX6934 möglich
- Batterien können nur mit einer passenden Berechtigung zum Öffnen des Batteriefachs gewechselt/entnommen werden
- Einfache Montage und Demontage des Knaufs. Dies ist ausschließlich mit einer passenden Berechtigung möglich
- Abgedichteter, wassergeschützter Knauf in Gehäuse bis zu Schutzart IP66

Clex Knob Module in the Clex prime System

The Clex knob module for double knob cylinders with internal electronics is a battery-operated locking unit with universal application options:

Self-configurable in connection with a profile cylinder CX6780. Therefore, the following product may be generated using CX6180: CX6182.

The evaluation electronic system and the mechatronics are integrated in the knob module together with the batteries.

Thanks to the simple assembly of the Clex knob module by attaching it to the Uhlmann & Zacher Euro profile cylinder, a quick adaptation to changed requirements on site is possible.

The Clex compact knob module supports the transponder technologies MIFARE®.

The Clex Knob Module offers the following extended system features:

- Time switches/day access possible
- Permanent engagement (toggle function) possible
- Can be connected to the IDS module CX6934
- Batteries can only be exchanged/removed with a suitable code to open the battery compartment
- Simple assembly and disassembly of the knob. This is only possible with a suitable right
- Sealed, water-protected knob in housing up to protection rating IP66

Eigenschaften

Geeignet für den Einbau in das Zylindergehäuse CX6780

Identifikation durch passiven Transponder (ohne Stromversorgung)
Alternativ: Aktivtransponder mit eigener Stromversorgung

Keine Verkabelung nötig

Ermöglicht den selbständigen Zusammenbau als Doppelknopfzylinder mit beidseitiger elektronischer Berechtigung (CX6182)

Automatisches Wecken der Knaufelektronik durch einfaches Vorhalten eines Schlüssels (passiver Transponder als Karte oder Transponderanhänger)

2 Batterien CR2 Lithium 3V für das Knaufmodul

Bis zu 70.000 Betätigungen mit einem Batteriesatz. Schwacher Batteriezustand wird bei Betätigung akustisch signalisiert. Batteriewechsel ist im eingebauten Zustand möglich. (Details siehe Batterieinformationen)

Batteriewechsel (Öffnen der Hülle) nur mit Batteriewechselberechtigung durchführbar

Einfache Montage durch Einrasten des Knaufmoduls im Zylinder

Demontage des Knaufmoduls nur mit Demontageberechtigung durchführbar

Für Innen- und Außenbereich geeignet.
Temperaturbereich: +5° C bis +55° C (Innenversion),
-25° C bis +65° C (Außenversion)
Knaufmodul nach Schutzart IP66 (Außenversion)

Zylinder- und Knaufgehäuse sowie Hülle aus Messing vernickelt
Im Antennenbereich Hartkunststoffabdeckung

Bis zu 25.000 Schlüssel/Schließberechtigungen speicherbar (optional bis 60.000)

Bis zu 512 Ereignisse im Knaufmodul protokollierbar

Bis zu 32 Feiertage festlegbar

Automatische Sommer- und Winterzeitschaltung

5.296 Schließgruppen

Dauereinkuppeln ohne zusätzlichen Stromverbrauch möglich

Bis zu 20 Zeitschaltungen für Tagesfreischaltung (automatisches Dauereinkuppeln) programmierbar

Kupplungszeit von 1 bis 15 Sekunden (zzgl. Betätigungszeit) programmierbar

Für 868 MHz Funkvernetzung standardmäßig vorgerüstet

EMA-Anbindung möglich

Ablaufdatum bei MIFARE® Transpondern

Mit anderen Systemen (z. B. Clex private) kombinierbar

Varianten für MIFARE® Transponder lieferbar

Properties

Suitable for installation in cylinder body CX6780

Identification by passive transponder (without power supply)
Alternatively: active transponder with own power supply

No wiring required

Allows for the independent assembly as double-knob cylinder with electronic access right on both sides (CX6182)

Automatic activation of the knob electronics by simply scanning a key (passive transponder as card or transponder key fob)

2 batteries CR2 Lithium 3V for the knob module

Up to 70,000 actuations during one battery life cycle. Low battery status is signaled acoustically when actuated. Replacement of batteries is possible in assembled condition. (see battery information for details)

Replacement of batteries (opening the shell) is only possible with battery change authorization

Easy assembly by simply inserting the knob module into the cylinder

Disassembly of the knob module only possible with disassembly authorization

Suitable for indoor and outdoor use.
Temperature range: +5° C to +55° C (Indoor version),
-25° C to +65° C (Outdoor version)
Knob module according to protection rating IP66 (Outdoor version)

Cylinder and knob housing as well as shell made of nickel-plated brass.
Hard plastic cover for the antenna area

Up to 25,000 key/lock authorizations are programmable (optional up to 60,000)

Up to 512 events in the knob module can be logged

Up to 32 holidays can be programmed

Automatic switch-over from summer time to winter time

5,296 locking groups

Permanent engagement without additional power consumption possible

Up to 20 different time switches for day access (automatic permanent engagement) can be programmed

Engagement time programmable from 1 to 15 seconds (plus actuation time)

Pre-equipped for 868 MHz radio connection

IDS connection is possible

Expiry date for MIFARE® transponders

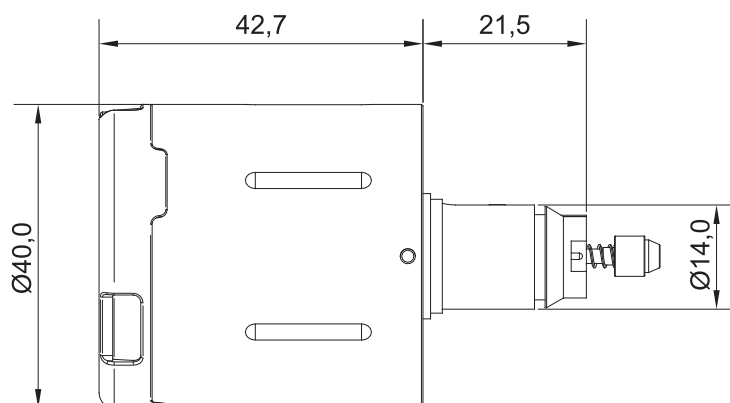
Can be combined with other systems (e.g. Clex private)

Versions for MIFARE® transponders available

CX6180

Technische Daten | *Technical Data*

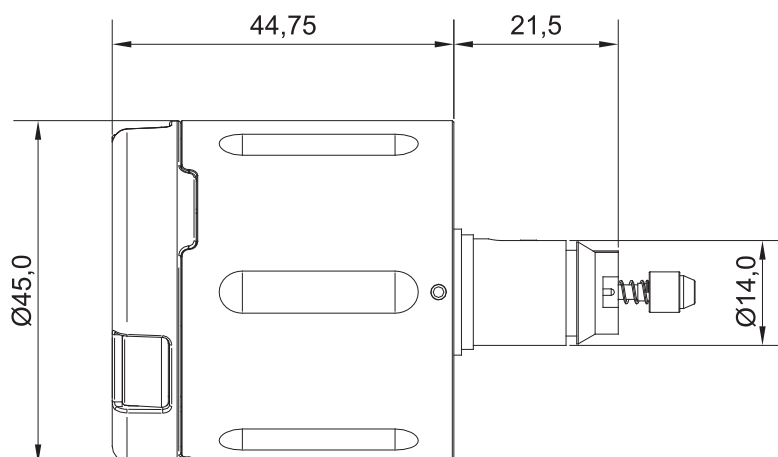
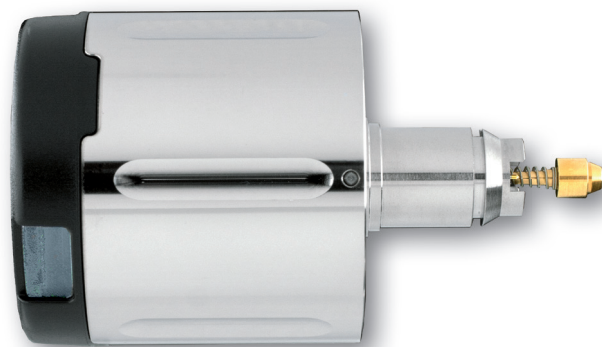
Produktbezeichnung Product Description	Clex prime elektronisches Knaufmodul <i>Clex prime electronic Knob Module</i>
Produktnummer Product Number	CX6180
Lieferbare Transpondervarianten Available Transponder Versions	MIFARE® 13,56 MHz (868 MHz): MIFARE Classic®, MIFARE® DESFire®, Aktivtransponder (868 MHz)
Länge des Knaufs Length of the Knob	42,7 mm; IP66: 44,75 mm
Durchmesser des Knaufs Diameter of the Knob	40,0 mm; IP66: 45,0 mm
Stromversorgung Power Supply	Batterien, 2 Stück, Typ CR2 Lithium 3V <i>Batteries, 2 pieces, type CR2 Lithium 3V</i>
Batterielebensdauer Battery Life Cycle	Bis zu 70.000 Betätigungen oder 2,1 Jahre <i>Up to 70,000 actuations or 2.1 years</i>
Low-Power-Öffnung Low-Power Opening	jederzeit mit externer Stromquelle möglich <i>possible at any time with external power supply</i>
Betriebstemperatur Operating Temperature	+5° C bis/to +55° C (Innenversion <i>Indoor version</i>) -25° C bis/to +65° C (Außenversion <i>Outdoor version</i>)
Lagertemperatur Storage Temperature	-40° C bis/to +65° C
Einbauort Mounting Location	Innen- und Außenbereich (je nach Produktausführung) Beim Einsatz im Außenbereich sind die äußeren Rahmenbedingungen zu prüfen. <i>Indoor and outdoor application (depending on product version)</i> <i>For outdoor application, the ambient conditions must be verified.</i>
Normen Standards	DIN EN 60529:2014 2014/53/EU



Version für Innentüren | Version for interior doors

Bestellübersicht | Order Overview

Ausführung	Bestell-Nr. Order No.	Version
Clex prime elektronisches Knaufmodul ohne Mechanik inkl. Batterien Achtung: Als Ersatzteil erst ab Hardware-Version 2.5.5	6180 0000 .00.	Clex prime electronic Knob Module without mechanics incl. batteries Attention: As a spare part only from hardware version 2.5.5
Version für MIFARE® Transponder und 868 MHz Funk5...	Version for MIFARE® transponder and 868 MHz radio
Version für Innentüren0	Version for interior doors
Version für Außentüren (IP66)5	Version for exterior doors (IP66)



Version für Außentüren (IP66) | Version for exterior doors (IP66)