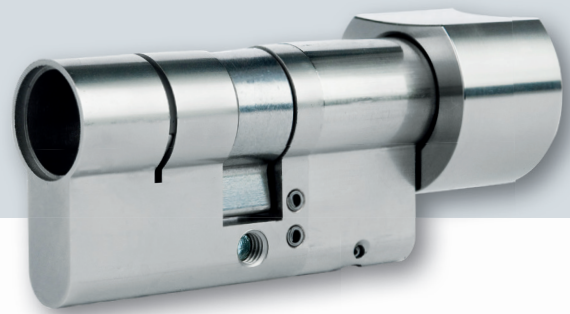


# Antipanik-Zylindergehäuse

für CX6120, CX2120 und CX8120

## Anti-Panic Cylinder Body

for CX6120, CX2120 and CX8120



## CX6710AP

### Clex Antipanik-Zylindergehäuse

Das Clex Antipanik-Zylindergehäuse ist ein mechanischer Doppelzylinder zur Aufnahme der elektronischen Knäufe der Clex prime, Clex private und Clex public Systeme.

Mittels einfachem Aufstecken des elektronischen Knaufes kann ein elektronischer Zylinder für den Einsatz in Paniktüren konfektioniert werden, die eine definierte Schließnasenstellung erfordern. So ist es möglich, auf Veränderungen der Türstärke genauso durch Austausch des mechanischen Zylinders zu reagieren.

Der Zylinder wird mit fest verbundenem mechanischen Knauf geliefert. Nach Betätigung des mechanischen oder elektronischen Knaufes wird die Schließnase automatisch wieder in eine definierte Position (6 Uhr) gebracht.

### Eigenschaften

Geeignet für den Einbau in PZ-Schlösser

Profilzylinder in Modulbauweise von 30/30 mm bis 90/90 mm in 5-mm-Schritten

Einfaches Aufstecken des elektronischen Knaufes

Leichte Längenänderung durch Austausch des Zylinders möglich

Verwendbar mit Panikschlössern, die eine definierte Stellung der Schließnase benötigen

### Einsatzgebiet

Verwendbar mit den Knaufmodulen CX6120, CX2120, CX8120

### Clex Anti-Panic Cylinder Body

The Clex anti-panic cylinder body is a mechanical double cylinder for accepting the electronic knobs of the Clex prime, Clex private and Clex public systems.

By simply attaching the electronic knob, an electronic cylinder for use in panic doors can be configured, which require a defined locking lug position. So it is possible to react to changes in the door thickness by exchanging the mechanical cylinder.

The cylinder is delivered with a firmly connected, mechanical knob. After activation of the mechanical or electronic knob, the locking lug is automatically returned into a defined position (six o'clock position).

### Properties

Suitable for installation in profile cylinder locks

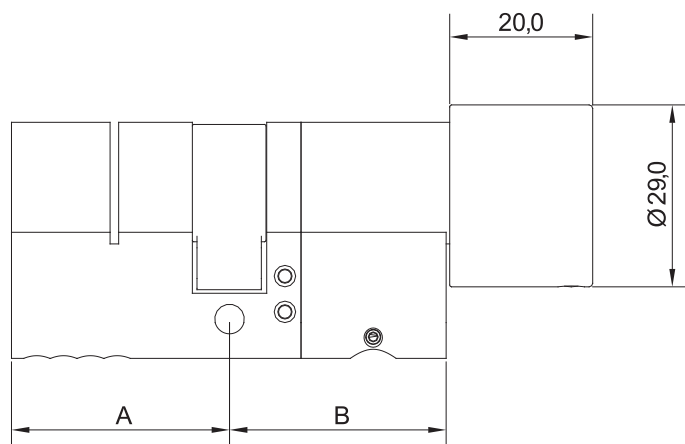
Tested according to DIN EN 1634-2 (Suitable for installation in fire and smoke resistant doors, fire-resistance class T90 – fire-resistant)

Profile cylinder in modular design from 40/30 mm to 200/200 mm in 5 mm steps

Simple attachment of the electronic and mechanical knobs

### Application

Usable with knob modules CX6120, CX2120, CX8120



# CX6710AP

## Technische Daten | Technical Data

<b>Produktbezeichnung   Product Description</b>	Clex Antipanik-Zylindergehäuse für Knaufmodule CX6120, CX2120, CX8120 Clex Anti-Panic Cylinder Body for CX6120, CX2120, CX8120
<b>Produktnummer   Product Number</b>	CX6710AP
<b>Abmessungen   Dimensions</b>	Abmessung des Zylinders für Europrofil-Schlösser nach DIN 18252 Cylinder dimensions for Euro profile locks according to DIN 18252
<b>Länge der Außenseite   Outside Length</b>	ab 30 mm bis 90 mm in 5-mm-Schritten from 30 mm to 90 mm in 5 mm steps
<b>Länge der Innenseite   Inside Length</b>	ab 30 mm bis 90 mm in 5-mm-Schritten from 30 mm to 90 mm in 5 mm steps
<b>Sonderlängen   Special Length</b>	ab 75 mm je Seite   from 75 mm per side
<b>Einbauort   Mounting Location</b>	Innen- und Außenbereich Beim Einsatz im Außenbereich sind die äußeren Rahmenbedingungen zu prüfen. Geeignet für den Einsatz in Panikschlösser, die eine definierte Stellung der Schließnase erfordern. Indoor and outdoor application For outdoor application, the ambient conditions must be verified. Suitable for use in panic locks requiring a defined position of the locking lug.
<b>Zulassungen   Certifications</b>	Zulassung für diverse Panikschlösser. Prüfunterlagen/Zulassungen des MPA NRW für diverse Panikschlösser unterschiedlicher Hersteller liegen vor. Certification for diverse panic locks. Test documents/certifications of the MPA NRW for diverse panic locks of different manufacturers are available.

## Bestellübersicht | Order Overview

Ausführung	Bestell-Nr.   Order No.	Version
Clex Antipanik-Zylindergehäuse für Knaufmodule CX6120, CX2120, CX8120, Messing vernickelt, inkl. Stulpschraube	<b>6710 . . . . 030.</b>	Clex Anti-Panic Cylinder Body for Knob Modules CX6120, CX2120, CX8120, nickel-plated brass, incl. fixing screw
<b>30 mm Zylinderlänge Seite A</b>	. . . . <b>30.</b> . . . .	<b>30 mm cylinder length side A</b>
<b>35 mm Zylinderlänge Seite A</b>	. . . . <b>35.</b> . . . .	<b>35 mm cylinder length side A</b>
<b>40 mm Zylinderlänge Seite A</b>	. . . . <b>40.</b> . . . .	<b>40 mm cylinder length side A</b>
<b>45 mm Zylinderlänge Seite A</b>	. . . . <b>45.</b> . . . .	<b>45 mm cylinder length side A</b>
<b>50 mm Zylinderlänge Seite A</b>	. . . . <b>50.</b> . . . .	<b>50 mm cylinder length side A</b>
<b>55 mm Zylinderlänge Seite A</b>	. . . . <b>55.</b> . . . .	<b>55 mm cylinder length side A</b>
<b>60 mm Zylinderlänge Seite A</b>	. . . . <b>60.</b> . . . .	<b>60 mm cylinder length side A</b>
<b>65 mm Zylinderlänge Seite A</b>	. . . . <b>65.</b> . . . .	<b>65 mm cylinder length side A</b>
<b>70 mm Zylinderlänge Seite A</b>	. . . . <b>70.</b> . . . .	<b>70 mm cylinder length side A</b>
<b>30 mm Zylinderlänge Seite B</b>	. . . . <b>..30</b> . . . .	<b>30 mm cylinder length side B</b>
<b>35 mm Zylinderlänge Seite B</b>	. . . . <b>..35</b> . . . .	<b>35 mm cylinder length side B</b>
<b>40 mm Zylinderlänge Seite B</b>	. . . . <b>..40</b> . . . .	<b>40 mm cylinder length side B</b>
<b>45 mm Zylinderlänge Seite B</b>	. . . . <b>..45</b> . . . .	<b>45 mm cylinder length side B</b>
<b>50 mm Zylinderlänge Seite B</b>	. . . . <b>..50</b> . . . .	<b>50 mm cylinder length side B</b>
<b>55 mm Zylinderlänge Seite B</b>	. . . . <b>..55</b> . . . .	<b>55 mm cylinder length side B</b>
<b>60 mm Zylinderlänge Seite B</b>	. . . . <b>..60</b> . . . .	<b>60 mm cylinder length side B</b>
<b>65 mm Zylinderlänge Seite B</b>	. . . . <b>..65</b> . . . .	<b>65 mm cylinder length side B</b>
<b>70 mm Zylinderlänge Seite B</b>	. . . . <b>..70</b> . . . .	<b>70 mm cylinder length side B</b>
<b>Zylindergehäuse Sondermaß über 70/70 mm (max. 90 mm pro Seite)</b>	. . . . <b>9999</b> . . . .	<b>Cylinder body special dimension over 70/70 mm (max. 90 mm per side)</b>
<b>abgedreht für Kernziehschutz (5 mm auf Seite A)</b>	. . . . . . . . <b>..2</b>	<b>Trimmed for plug pulling protection (5 mm on side A)</b>