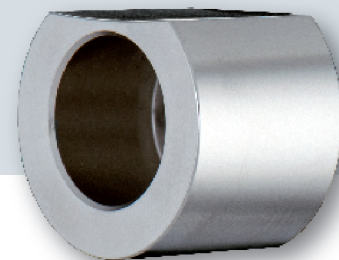


Mechanischer Knauf

für CX6760

Mechanical Knob

for CX6760



CX6712

Clex mechanischer Knauf

Der mechanische Knauf ist ein mechanischer Drehknauf zur Verwendung mit dem Zylindergehäuse CX6760.

Voraussetzung für die Bestellung ist eine Systemeinstruktion für die Montage.

Mit dem mechanischen Drehknauf ist es möglich, den Zylinder von der Türinnenseite jederzeit zu schließen und zu öffnen.

Eigenschaften

Mit dem Durchmesser 29,0 mm erhältlich

Einfaches Aufstecken und Verschrauben der mechanischen Knäufe auf das Zylindergehäuse CX6760

Einsatzgebiet

Verwendbar mit den Zylindergehäusen CX6760

Clex mechanical Knob

The mechanical knob is a mechanical rotating knob for use with the cylinder body CX6760.

Prerequisite for the order is an instruction for the assembly.

With the mechanical rotating knob, the cylinder can be closed and opened from the door inside at any time.

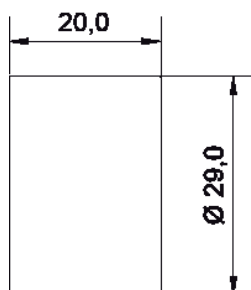
Properties

Available with the diameter 29.0 mm

Simple attachment and screwing of the mechanical knobs to the cylinder body CX6760

Application

Usable with the cylinder bodies CX6760



CX6712

Technische Daten | *Technical Data*

Produktbezeichnung <i>Product Description</i>	Clex mechanischer Knauf für Zylindergehäuse CX6760 <i>Clex Mechanical Knob for Cylinder body CX6760</i>
Produktnummer <i>Product Number</i>	CX6712
Abmessungen des Knaufs <i>Dimensions of the Knob</i>	Länge = 20,0 mm, Ø = 29,0 mm <i>Length = 20.0 mm, Ø = 29.0 mm</i>
Einbauort <i>Mounting Location</i>	Innen- und Außenbereich Beim Einsatz im Außenbereich sind die äußeren Rahmenbedingungen zu prüfen. <i>Indoor and outdoor application</i> <i>For outdoor application, the ambient conditions must be verified.</i>

Bestellübersicht | *Order Overview*

Ausführung	Bestell-Nr. <i>Order No.</i>	Version
Clex mechanischer Knauf für Zylindergehäuse CX6760	6712 0000 0006	<i>Clex Mechanical Knob for Cylinder Body CX6760</i>

**Voraussetzung für die
Bestellung von Einzelkomponenten:
Systemeinweisung zur Montage**

***Prerequisite for
ordering single parts:
Instruction for assembly***