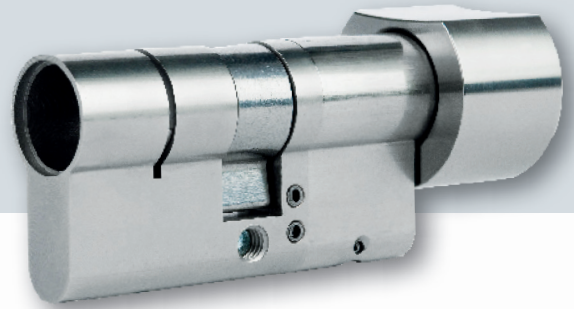


# Antipanik-Zylindergehäuse

für CX6160, CX2160 und CX8160

## Anti-Panic Cylinder Body

for CX6160, CX2160 and CX8160



## CX6760AP

### Clex Antipanik-Zylindergehäuse

Das Clex Antipanik-Zylindergehäuse ist ein mechanischer Doppelzylinder zur Aufnahme der elektronischen Kompaktknaufmodule der Clex prime, Clex private und Clex public Systeme.

Der Zylinder wird fertig konfektioniert geliefert. Nach Betätigung des mechanischen oder elektronischen Knaufes wird die Schließnase automatisch wieder in eine definierte Position (6 Uhr) gebracht.

Voraussetzung für die Bestellung ist eine Systemeinweisung zur Montage.

### Eigenschaften

Geeignet für den Einbau in PZ-Schlösser

Profilzylinder in Modulbauweise von 30/30 mm bis 200/200 mm in 5-mm-Schritten

Einfaches Aufstecken des elektronischen Knaufes

Verwendbar mit Panikschlössern, die eine definierte Stellung der Schließnase benötigen

### Einsatzgebiet

Verwendbar mit den Knaufmodulen CX6160, CX2160, CX8160

### Clex Anti-Panic Cylinder Body

The Clex anti-panic cylinder body is a mechanical double cylinder for accepting the electronic compact knob modules of the Clex prime, Clex private and Clex public systems.

The cylinder is delivered completely assembled. After actuation of the mechanical or electronic knob, the locking lug is automatically returned into a defined position (six o'clock position).

Prerequisite for the order is an instruction for the assembly.

### Properties

Suitable for installation in profile cylinder locks

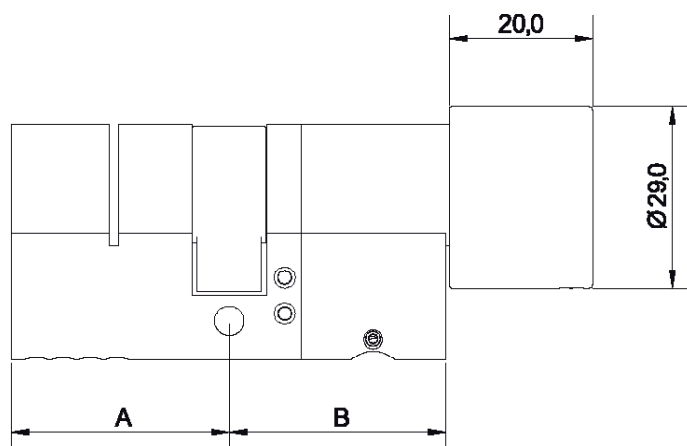
Profile cylinder in modular design from 30/30 mm to 200/200 mm in 5 mm steps

Simple attachment of the electronic knob

Usable with panic locks requiring a defined position of the locking lug

### Application

Usable with knob modules CX6160, CX2160, CX8160



# CX6760AP

## Technische Daten | Technical Data

<b>Produktbezeichnung   Product Description</b>	Clex Antipanik-Zylindergehäuse für Knaufmodule CX6160, CX2160, CX8160 Clex Anti-Panic Cylinder Body for CX6160, CX2160, CX8160
<b>Produktnummer   Product Number</b>	CX6760AP
<b>Abmessungen   Dimensions</b>	Abmessung des Zylinders für Europrofil-Schlösser nach DIN 18252 Cylinder dimensions for Euro profile locks according to DIN 18252
<b>Länge der Außenseite   Outside Length</b>	ab 30 mm bis 90 mm in 5-mm-Schritten   from 30 mm to 90 mm in 5 mm steps
<b>Länge der Innenseite   Inside Length</b>	ab 30 mm bis 90 mm in 5-mm-Schritten   from 30 mm to 90 mm in 5 mm steps
<b>Sonderlängen   Special Length</b>	ab 75 mm je Seite   from 75 mm per side
<b>Einbauort   Mounting Location</b>	Innen- und Außenbereich Beim Einsatz im Außenbereich sind die äußeren Rahmenbedingungen zu prüfen. Geeignet für den Einsatz in Panikschlösser, die eine definierte Stellung der Schließnase erfordern. Indoor and outdoor application For outdoor application, the ambient conditions must be verified. Suitable for use in panic locks requiring a defined position of the locking lug.
<b>Zulassungen   Certifications</b>	Zulassung für diverse Panikschlösser. Prüfunterlagen/Zulassungen des MPA NRW für diverse Panikschlösser unterschiedlicher Hersteller liegen vor. Certification for diverse panic locks. Test documents/certifications of the MPA NRW for diverse panic locks of different manufacturers are available.

## Bestellübersicht | Order Overview

Ausführung	Bestell-Nr.   Order No.	Version
Clex Antipanik-Zylindergehäuse für Knaufmodule CX6160, CX2160, CX8160, Messing vernickelt, inkl. Stulpschraube	<b>6760 . . . . 0300</b>	Clex Anti-Panic Cylinder Body for Knob Modules CX6160, CX2160, CX8160, nickel-plated brass, incl. fixing screw
Clex Antipanik-Zylindergehäuse für Knaufmodule CX6160, CX2160, CX8160, <b>Sicherheitsvariante</b> mit mechanischem Aufbohrschutz, Messing vernickelt, inkl. Stulpschraube	<b>6762 . . . . 0300</b>	Clex Anti-Panic Cylinder Body for Knob Modules CX6160, CX2160, CX8160, <b>security version</b> with mechanical drilling protection, nickel-plated brass, incl. fixing screw
<b>30 mm Zylinderlänge Seite A</b>	. . . . <b>30</b> . . . . .	<b>30 mm cylinder length side A</b>
<b>35 mm Zylinderlänge Seite A</b>	. . . . <b>35</b> . . . . .	<b>35 mm cylinder length side A</b>
<b>40 mm Zylinderlänge Seite A</b>	. . . . <b>40</b> . . . . .	<b>40 mm cylinder length side A</b>
<b>45 mm Zylinderlänge Seite A</b>	. . . . <b>45</b> . . . . .	<b>45 mm cylinder length side A</b>
<b>50 mm Zylinderlänge Seite A</b>	. . . . <b>50</b> . . . . .	<b>50 mm cylinder length side A</b>
<b>55 mm Zylinderlänge Seite A</b>	. . . . <b>55</b> . . . . .	<b>55 mm cylinder length side A</b>
<b>60 mm Zylinderlänge Seite A</b>	. . . . <b>60</b> . . . . .	<b>60 mm cylinder length side A</b>
<b>65 mm Zylinderlänge Seite A</b>	. . . . <b>65</b> . . . . .	<b>65 mm cylinder length side A</b>
<b>70 mm Zylinderlänge Seite A</b>	. . . . <b>70</b> . . . . .	<b>70 mm cylinder length side A</b>
<b>30 mm Zylinderlänge Seite B</b>	. . . . . <b>30</b> . . . . .	<b>30 mm cylinder length side B</b>
<b>35 mm Zylinderlänge Seite B</b>	. . . . . <b>35</b> . . . . .	<b>35 mm cylinder length side B</b>
<b>40 mm Zylinderlänge Seite B</b>	. . . . . <b>40</b> . . . . .	<b>40 mm cylinder length side B</b>
<b>45 mm Zylinderlänge Seite B</b>	. . . . . <b>45</b> . . . . .	<b>45 mm cylinder length side B</b>
<b>50 mm Zylinderlänge Seite B</b>	. . . . . <b>50</b> . . . . .	<b>50 mm cylinder length side B</b>
<b>55 mm Zylinderlänge Seite B</b>	. . . . . <b>55</b> . . . . .	<b>55 mm cylinder length side B</b>
<b>60 mm Zylinderlänge Seite B</b>	. . . . . <b>60</b> . . . . .	<b>60 mm cylinder length side B</b>
<b>65 mm Zylinderlänge Seite B</b>	. . . . . <b>65</b> . . . . .	<b>65 mm cylinder length side B</b>
<b>70 mm Zylinderlänge Seite B</b>	. . . . . <b>70</b> . . . . .	<b>70 mm cylinder length side B</b>
<b>Zylindergehäuse Sondermaß über 70/70 mm (max. 200 mm pro Seite)</b>	. . . . <b>9999</b> . . . . .	<b>Cylinder body special dimension over 70/70 mm (max. 200 mm per side)</b>

Voraussetzung für die Bestellung von Einzelkomponenten:  
Systemeinweisung zur Montage

Prerequisite for ordering single parts:  
Instruction for assembly