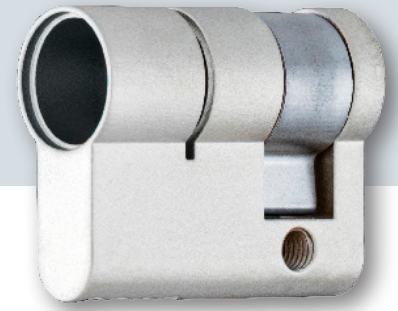


Halbzylindergehäuse

für CX6160, CX2160 und CX8160

Half Cylinder Body

for CX6160, CX2160 and CX8160



CX6761

Clex Halbzylindergehäuse

Das Clex Halbzylindergehäuse ist ein mechanischer Halbzylinder zur Aufnahme der elektronischen Knäufe der Clex prime, Clex private und Clex public Systeme.

Voraussetzung für die Bestellung ist eine Systemeinweisung zur Montage.

Clex Half Cylinder Body

The Clex half cylinder body is a mechanical half cylinder for accepting the electronic knobs of the Clex prime, Clex private and Clex public systems.

Prerequisite for the order is an instruction for the assembly.

Eigenschaften

Geeignet für den Einbau in z. B. PZ-Schlösser, Serverschränke oder Schlüsselschalter

Profilzylinder in Modulbauweise von 30/10 mm bis 200/10 mm in 5-mm-Schritten, Übergrößen auf Anfrage erhältlich

Properties

Suitable for installation in e.g. PZ locks, server cabinets or key switches

Profile cylinder in modular design from 30/10 mm to 200/10 mm in 5 mm steps, oversized versions available upon request

Einsatzgebiet

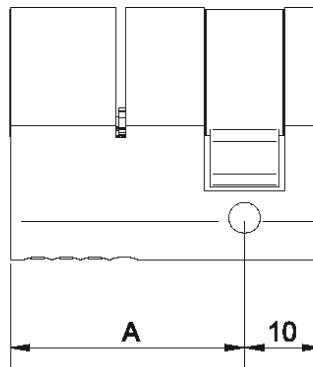
Verwendbar mit den Knaufmodulen CX6160, CX2160, CX8160

Als Ersatzteil für CX6166, CX2166 und CX8166

Application

Usable with knob modules CX6160, CX2160, CX8160

As a spare part for CX6166, CX2166 and CX8166



CX6761

Technische Daten | Technical Data

Produktbezeichnung Product Description	Clex Halbzylindergehäuse für Knaufmodule CX6160, CX2160, CX8160 Clex Half Cylinder Housing for Knob Modules CX6160, CX2160, CX8160
Produktnummer Product Number	CX6761
Abmessungen Dimensions	Abmessung des Zylinders für Europrofil-Schlösser nach DIN 18252 Cylinder dimensions for Euro profile locks according to DIN 18252
Länge der Außenseite Outside Length	30 mm bis 200 mm in 5-mm-Schritten 30 mm to 200 mm in 5 mm steps
Länge der Innenseite Inside Length	10,0 mm
Einbauort Mounting Location	Innen- und Außenbereich Beim Einsatz im Außenbereich sind die äußeren Rahmenbedingungen zu prüfen. Indoor and outdoor application For outdoor application, the ambient conditions must be verified.

Bestellübersicht | Order Overview

Ausführung	Bestell-Nr. Order No.	Version
Clex Halbzylindergehäuse für Knaufmodule CX6160, CX2160, CX8160, Messing vernickelt, inkl. Stulpschraube	6761000	Clex Half Cylinder Body for Knob Modules CX6160, CX2160, CX8160, nickel-plated brass, incl. fixing screw
Clex Halbzylindergehäuse für Knaufmodule CX6160, CX2160, CX8160, Sicherheitsvariante mit mechanischem Aufbohrschutz, Messing vernickelt, inkl. Stulpschraube	6763000	Clex Half Cylinder Body for Knob Modules CX6160, CX2160, CX8160, security version with mechanical drilling protection, nickel-plated brass, incl. fixing screw
30/10 mm Zylinderlänge Halbzylinder 3010	30/10 mm cylinder length half cylinder
35/10 mm Zylinderlänge Halbzylinder 3510	35/10 mm cylinder length half cylinder
40/10 mm Zylinderlänge Halbzylinder 4010	40/10 mm cylinder length half cylinder
45/10 mm Zylinderlänge Halbzylinder 4510	45/10 mm cylinder length half cylinder
50/10 mm Zylinderlänge Halbzylinder 5010	50/10 mm cylinder length half cylinder
55/10 mm Zylinderlänge Halbzylinder 5510	55/10 mm cylinder length half cylinder
60/10 mm Zylinderlänge Halbzylinder 6010	60/10 mm cylinder length half cylinder
65/10 mm Zylinderlänge Halbzylinder 6510	65/10 mm cylinder length half cylinder
70/10 mm Zylinderlänge Halbzylinder 7010	70/10 mm cylinder length half cylinder
Zylindergehäuse Sondermaß über 70/10 mm (max. 200/10 mm) 9910	Cylinder body special dimension over 70/10 mm (max. 200/10 mm)
Rückseitige Gewindebohrung M4 1	Rear threaded hole M4

Voraussetzung für die Bestellung von Einzelkomponenten: Systemeinweisung zur Montage

Prerequisite for ordering single parts: Instruction for assembly