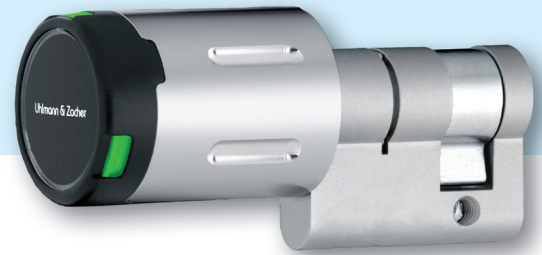


Kompakter elektronischer Halbzylinder

Halbzylinder mit elektronischer Berechtigung

Compact Electronic Half Cylinder

Half cylinder with electronic access right



CX8166

Clex kompakter Halbzylinder im Clex public System

Der Clex kompakte Halbzylinder ist ein Halbzylindergehäuse mit freidrehendem elektronischem Knauf.

Alle wesentlichen sicherheitsrelevanten Bauteile, wie Kupplung, Getriebe und Motor befinden sich im geschützten Bereich im Zylinder. Neben der bewährten Funkvariante (868 MHz) ist das Clex Kompaktknaufmodul auch als Variante mit Bluetooth® Low Energy (2,4 GHz) verfügbar.

Durch die Montage des Clex Kompaktknaufmoduls mit einem Europrofilzylinder sind herkömmliche Schlösser für DIN-Europrofil einsetzbar und keine aufwändige Montage nötig. Damit ist der Halbzylinder sowohl für Neubauten als auch für bestehende Objekte kostengünstig verwendbar.

Das Clex Kompaktknaufmodul unterstützt die Transpondertechnologien MIFARE® und LEGIC®.

Das Clex Kompaktknaufmodul verfügt über folgende erweiterte Systemfeatures:

- Dauereinkuppeln (Toggle-Funktion) möglich
- Die Batterie kann mit einem Batteriewechselwerkzeug zum Öffnen der Hülle gewechselt/entnommen werden

Clex Compact Half Cylinder in the Clex public System

The Clex compact half cylinder is a half cylinder body with freely rotatable electronic knob.

All the key security components, such as the coupling, gears and motor are housed in the protected area in the cylinder. In addition to the proven radio version (868 MHz), the Clex compact knob module is also available as a version with Bluetooth® Low Energy (2.4 GHz).

By means of the assembly of the Clex compact knob module with a Euro profile cylinder, conventional locks for DIN Euro profiles can be used and complicated assembly is not required. This means that the half cylinder is a favorably priced solution for both, new buildings and existing objects.

The Clex compact knob module supports the transponder technologies MIFARE® and LEGIC®.

The Clex compact knob module offers the following extended system features:

- Permanent engagement (toggle function) possible
- The battery can be exchanged/removed with a battery replacement tool to open the shell

Eigenschaften

Gemäß DIN 18252 und DIN EN 1303, soweit anwendbar für elektronische Systeme

Zertifiziert nach DIN EN 15684

Geeignet für den Einbau in PZ-Schlösser

Profilzylinder-Längen von 30/10 mm bis 200/10 mm in 5-mm-Schritten

Keine Verkabelung nötig

Kein elektrischer Kontakt im Zylinder

Automatisches Wecken der Knaufelektronik durch einfaches Vorhalten eines Schlüssels (passiver Transponder als Karte oder Transponderanhänger)

1 Batterie CR2 Lithium 3V für das Knaufmodul

Die Anzahl der Betätigungen ist abhängig von der Clex public Partnerimplementierung

Batteriewechsel (Öffnen der Hülle) nur mit Batteriewechselwerkzeug durchführbar

Einfache Montage des mechanischen Knaufs mit Madenschraube

Für Innen- und Außenbereich geeignet.
Temperaturbereich: +5° C bis +55° C (Innenversion),
-25° C bis +65° C (Außenversion)
Knaufmodul nach Schutzart IP66 (Außenversion)

Zylinder- und Knaufgehäuse sowie Hülle aus Messing vernickelt.
Im Antennenbereich Hartkunststoffabdeckung

Dauereinkuppeln ohne zusätzlichen Stromverbrauch möglich

Online-Vernetzung mit 868 MHz Funkvariante möglich und mit 2,4 GHz Bluetooth® Low Energy

Kupplungszeit von 1 bis 15 Sekunden (zzgl. Betätigungszeit) programmierbar

Mit anderen Systemen (z. B. Clex private) kombinierbar

Varianten für MIFARE® und LEGIC® Transponder lieferbar

Unterstützt OSS Standard Offline

Properties

According to DIN 18252 and DIN EN 1303, as far as applicable to electronic systems

Certified as per DIN EN 15684

Suitable for integration into profile cylinder locks

Possible lengths of cylinders from 30/10 mm to 200/10 mm in 5 mm steps

No wiring required

No electric contact in the cylinder

Automatic activation of the knob electronics by simply scanning a key (passive transponder as card or transponder key fob)

1 battery CR2 Lithium 3V for the knob module

The number of operations depends on the Clex public partner implementation

Replacement of batteries (opening the shell) is possible with a battery replacement tool

Easy assembly of the mechanical knob with grub screw

Suitable for indoor and outdoor use.
Temperature range: +5° C to +55° C (Indoor version),
-25° C to +65° C (Outdoor version)
Knob module acc. to protection rating IP66 (outdoor version)

Cylinder and knob housing as well as shell made of nickel-plated brass.
Hard plastic cover for the antenna area

Permanent engagement without additional power consumption possible

Online integration is possible with 868 MHz radio version and with 2.4 GHz Bluetooth® Low Energy

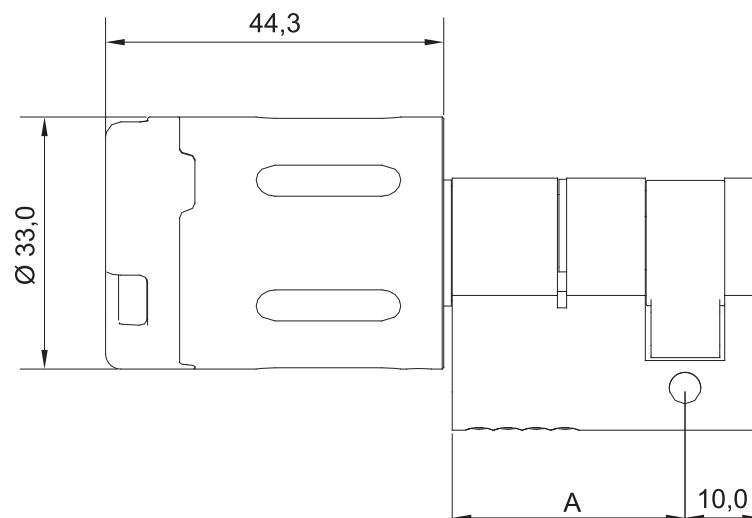
Engagement time programmable from 1 to 15 seconds (plus actuation time)

Can be combined with other systems (e.g. Clex private)

Versions for MIFARE® and LEGIC® transponders available

Supports OSS Standard Offline

| | |
|---|---|
| Produktbezeichnung Product Description | Clex public kompakter Halbzylinder mit elektronischer Berechtigung <i>Clex public Compact Half Cylinder with electronic access right</i> |
| Produktnummer Product Number | CX8166 |
| Lieferbare Transpondervarianten Available Transponder Versions | MIFARE® 13,56 MHz (868 MHz): MIFARE® DESFire® MIFARE® 13,56 MHz (2,4 GHz Bluetooth® Low Energy): MIFARE Classic®, MIFARE® DESFire® (in Vorbereitung <i>in preparation</i>) LEGIC® 13,56 MHz (2,4 GHz Bluetooth® Low Energy): LEGIC® prime, LEGIC® advant, MIFARE® DESFire® (in Vorbereitung <i>in preparation</i>) |
| Abmessungen Dimension | Abmessung des Zylinders für Europrofil-Schlösser nach DIN 18252 <i>Dimensions of the cylinder for Euro profile locks according to DIN 18252</i> |
| Zylinderlängen Length of the Cylinder | Ab 30/10 mm bis 200/10 mm in 5-mm-Schritten <i>From 30/10 mm to 200/10 mm in 5 mm steps</i> |
| Länge des Knaufs Length of the Knob | 44,3 mm |
| Durchmesser des Knaufs Diameter of the Knob | 33,0 mm |
| Stromversorgung Power Supply | Batterie, 1 Stück, Typ CR2 Lithium 3V <i>Battery, 1 piece, type CR2 Lithium 3V</i> |
| Batterielebensdauer Battery Life Cycle | abhängig von der Clex public Partnerimplementierung <i>depending on the Clex public partner implementation</i> |
| Betriebstemperatur Operating Temperature | +5° C bis/to +55° C (Innenversion <i>Indoor version</i>) -25° C bis/to +65° C (Außenversion <i>Outdoor version</i>) |
| Lagertemperatur Storage Temperature | -40° C bis/to +65° C |
| Einbauort Mounting Location | Innen- und Außenbereich (je nach Produktausführung) Beim Einsatz im Außenbereich sind die äußeren Rahmenbedingungen zu prüfen. <i>Indoor and outdoor application (depending on product version)</i> <i>For outdoor application, the ambient conditions must be verified.</i> |
| Normen Standards | DIN EN 15684:2013 DIN EN 60529:2014 DIN 18252:2006 DIN EN 1303:2015 2014/53/EU |



Bestellübersicht | Order Overview

| Ausführung | Bestell-Nr. Order No. | Version |
|---|-------------------------|---|
| Clex public kompakter Halbzylinder mit elektronischer Berechtigung Zylindergehäuse und Knauf in Messing vernickelt, inkl. Stulpschraube und Batterie | 8166 | Clex public Compact half cylinder with electronic access right cylinder body and knob of nickel-plated brass, incl. fixing screw and battery |
| Clex public kompakter Halbzylinder mit elektronischer Berechtigung Sicherheitsvariante mit mechanischem Aufbohrschutz, Zylindergehäuse und Knauf in Messing vernickelt, inkl. Stulpschraube und Batterie | 8167 | Clex public Compact Half Cylinder with electronic access right security version with mechanical drilling protection, cylinder body and knob of nickel-plated brass, incl. fixing screw and battery |
| 30/10 mm Zylinderlänge Halbzylinder | 3010 | 30/10 mm cylinder length half cylinder |
| 35/10 mm Zylinderlänge Halbzylinder | 3510 | 35/10 mm cylinder length half cylinder |
| 40/10 mm Zylinderlänge Halbzylinder | 4010 | 40/10 mm cylinder length half cylinder |
| 45/10 mm Zylinderlänge Halbzylinder | 4510 | 45/10 mm cylinder length half cylinder |
| 50/10 mm Zylinderlänge Halbzylinder | 5010 | 50/10 mm cylinder length half cylinder |
| 55/10 mm Zylinderlänge Halbzylinder | 5510 | 55/10 mm cylinder length half cylinder |
| 60/10 mm Zylinderlänge Halbzylinder | 6010 | 60/10 mm cylinder length half cylinder |
| 65/10 mm Zylinderlänge Halbzylinder | 6510 | 65/10 mm cylinder length half cylinder |
| 70/10 mm Zylinderlänge Halbzylinder | 7010 | 70/10 mm cylinder length half cylinder |
| Zylindergehäuse Sondermaß über 70/10 mm (max. 200/10 mm) | 9910 | Cylinder body special measure over 70/10 mm (max. 200/10 mm) |
| Version für MIFARE® Transponder und 868 MHz Funk | 5 ... | Version for MIFARE® transponder and 868 MHz radio |
| Version für MIFARE® Transponder und 2,4 GHz Bluetooth® Low Energy | 7 ... | Version for MIFARE® transponder and 2.4 GHz Bluetooth® Low Energy |
| Version für LEGIC® Transponder und 2,4 GHz Bluetooth® Low Energy (in Vorbereitung) | 8 ... | Version for LEGIC® transponder and 2.4 GHz Bluetooth® Low Energy (in preparation) |
| Version für Innentüren |0 | Version for interior doors |
| Version für Außentüren (IP66) |5 | Version for exterior doors (IP66) |

*ab Zylinderlänge 30/30 mm

* available for cylinder length 30/30 mm above