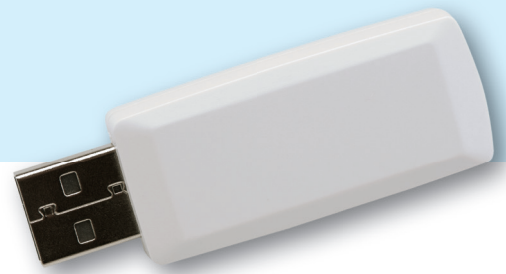


USB-Funkstick

USB Radio Stick



CX8522

Clex USB-Funkstick im Clex public System

Der USB-Funkstick stellt im Clex public System die Verbindung (868 MHz) zwischen der Partner-Verwaltungssoftware und den Clex Schließseinheiten her.

Dabei können die „Parameter“ in den Clex Schließseinheiten über Funk angepasst oder verändert werden (z. B. Berechtigungen, Datum & Uhrzeit).

Firmware-Updates für die Clex Schließseinheiten sind jederzeit über den USB-Funkstick möglich.

Clex USB Radio Stick in the Clex public System

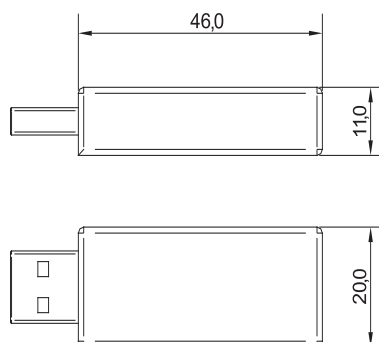
The USB radio stick establishes the connection (868 MHz) between the partner administration software and the Clex locking units in the Clex public system.

In doing so, the „parameters“ in the Clex locking units can be adjusted or changed via radio connection (e.g. access rights, date & time).

The firmware for the Clex locking units can be updated at any time via the USB radio stick.

CX8522 Technische Daten | Technical Data

Produktbezeichnung Product Description	Clex public USB-Funkstick Clex public USB Radio Stick
Produktnummer Product Number	CX8522
Systemanforderungen System Requirements	Mindestsystemanforderungen für den USB-Funkstick: Minimum requirements for the USB Radio Stick: <ul style="list-style-type: none"> • Min. 1 USB-Port • Windows Vista, Windows 7, Windows 8, Windows 10
Abmessungen Dimensions	46,0 x 20,0 x 11,0 mm
Normen Standards	2014/53/EU



Bestellübersicht | Order Overview

Ausführung	Bestell-Nr. Order No.	Version
Clex public USB-Funkstick (868 MHz)	8522 0000 0000	Clex public USB Radio Stick (868 MHz)
Clex public USB-Funkstick (2,4 GHz Bluetooth® Low Energy)	8522 0000 0000	Clex public USB radio stick (2.4 GHz Bluetooth® Low Energy)