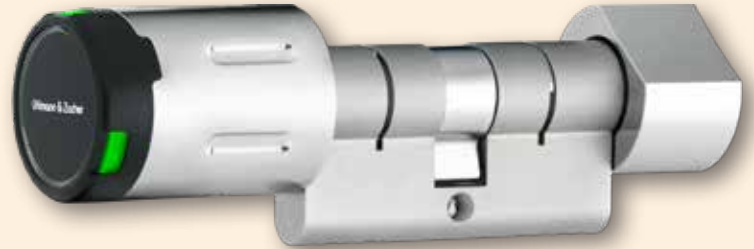


Kompakter elektronischer Knaufzylinder

Doppelknaufzylinder mit einseitiger elektronischer Berechtigung

Compact Electronic Knob Cylinder

Double-knob cylinder with electronic access right on one side



CX2162

UZ



Clex kompakter Doppelknaufzylinder im Clex private System

Der Clex Kompaktknaufzylinder ist ein Profilzylinder mit elektronischem freidrehenden Knauf an einer Seite und einem mechanisch fest verbundenem Drehknauf auf der anderen Seite.

Alle wesentlichen sicherheitsrelevanten Bauteile, wie Kupplung, Getriebe und Motor befinden sich im geschützten Bereich im Zylinder. Neben der bewährten Funkvariante (868 MHz) ist das Clex Kompaktknaufmodul auch als Variante mit Bluetooth® Low Energy (2,4 GHz) verfügbar.

Der CX2162 ist speziell für Rohrrahmentüren geeignet, da er über einen kleinen elektronischen Knauf verfügt und so auch bei geringen Dornmaßen genügend Spielraum zum Öffnen der Tür lässt.

Die Sicherheitsvariante CX2163 ist zusätzlich mit speziellen Bohrschutzmechanismen ausgerüstet. Dadurch ist der CX2163 speziell für den Einsatz in Gebäudeabschlusstüren oder sonstigen Türen, die einen mechanischen höheren Aufbruchschutz benötigen, geeignet.

Das Clex Kompaktknaufmodul unterstützt die Transpondertechnologie MIFARE®.

Das Clex Kompaktknaufmodul verfügt über folgende erweiterte Systemfeatures:

- Wochenzeitpläne möglich
- Dauereinkuppeln (Toggle-Funktion) möglich
- Anbindung an das EMA-Modul CX6934 möglich
- Die Batterie kann mit einem Batteriewechselwerkzeug zum Öffnen der Hülle gewechselt/entnommen werden.

Clex Compact Double-Knob Cylinder in the Clex private System

The Clex compact knob cylinder is a profile cylinder with an electronic, freely rotatable knob on one side and a mechanically firmly connected rotating knob on the other side.

All the key security components, such as the coupling, gears and motor are housed in the protected area in the cylinder. In addition to the proven radio version (868 MHz), the Clex compact knob module is also available as a version with Bluetooth® Low Energy (2.4 GHz).

The CX2162 is especially suitable for tubular frame doors as it has a small electronic knob and thus leaves enough clearance to open the door even with small backsets.

The security version CX2163 has been equipped with special drilling protection mechanisms. That is why the CX2163 is especially suitable for the use in building entrance doors or other doors requiring higher mechanical break-up protection.

The Clex compact knob module supports the transponder technology MIFARE®.

The Clex knob module offers the following extended system features:

- Weekly schedules possible
- Permanent engagement (toggle function) possible
- Can be connected to the IDS module CX6934
- The battery can be exchanged/removed with a battery replacement tool to open the shell.

Eigenschaften

Gemäß DIN 18252 und DIN EN 1303, soweit anwendbar für elektronische Systeme
Gemäß DIN EN 15684
Geeignet für den Einbau in PZ-Schlösser
Profilzylinder-Längen von 26/26 mm bzw. 30/30 mm bis 200/200 mm in 5-mm-Schritten
Identifikation durch passiven Transponder (ohne Stromversorgung). Alternativ: Aktivtransponder mit eigener Stromversorgung.
Keine Verkabelung nötig
Kein elektrischer Kontakt im Zylinder
Automatisches Wecken der Knaufelektronik durch einfaches Vorhalten eines Schlüssels (passiver Transponder als Karte oder Transponderanhänger)
1 Batterie CR2 Lithium 3V für das Knaufmodul
Bis zu 60.000 Betätigungen mit einer Batterie. Schwacher Batteriezustand wird bei Betätigung akustisch signalisiert. Batteriewechsel ist im eingebauten Zustand möglich. (Details siehe Batterieinformationen)
Batteriewechsel (Öffnen der Hülle) mit Batteriewechselwerkzeug durchführbar
Einfache Montage des mechanischen Knaufs mit Madenschraube
Für Innen- und Außenbereich geeignet. Temperaturbereich: +5° C bis +55° C (Innenversion), -25° C bis +65° C (Außenversion) Knaufmodul nach Schutzart IP66 (Außenversion)
Zylinder- und Knaufgehäuse sowie Hülle aus Messing vernickelt. Im Antennenbereich Hartkunststoffabdeckung
Bis zu 1.000 Transponder können berechtigt werden
Bis zu 128 Ereignisse im Knaufmodul protokollierbar*
Bis zu 32 Feiertage festlegbar*
Automatische Sommer- und Winterzeitschaltung*
Bis zu 15 Wochenzeitpläne programmierbar*
Dauereinkuppeln ohne zusätzlichen Stromverbrauch möglich
Für 868 MHz Funk oder 2,4 GHz Bluetooth® Low Energy lieferbar
EMA-Anbindung möglich (nicht bei Bluetooth® Low Energy Produkten)
Kupplungszeit von 1 bis 15 Sekunden (zzgl. Betätigungszeit) programmierbar
Mit anderen Systemen (z. B. Clex prime) kombinierbar

*nur mit Software Keyng

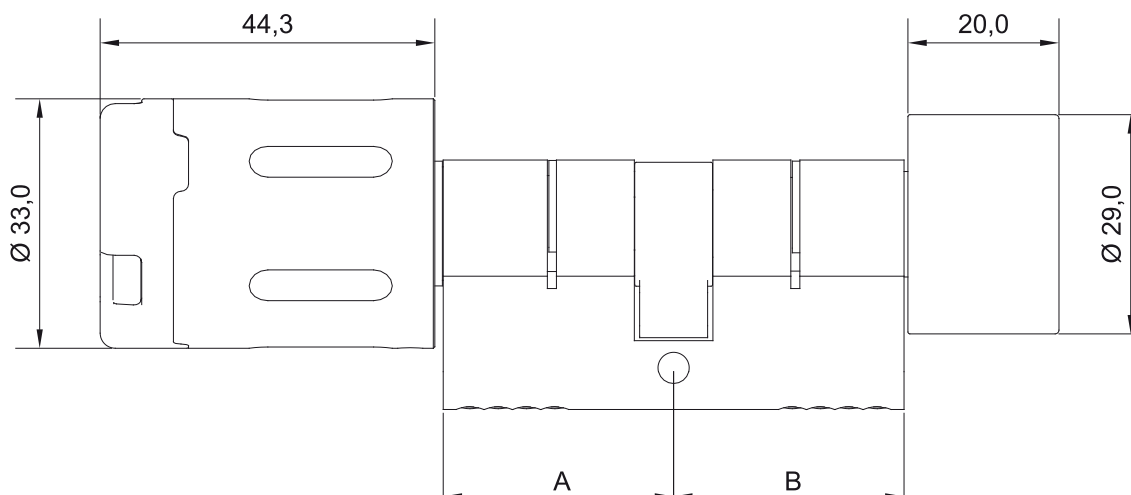
Properties



<i>According to DIN 18252 and DIN EN 1303, as far as applicable to electronic systems</i>
<i>According to DIN EN 15684</i>
<i>Suitable for integration into profile cylinder locks</i>
<i>Possible lengths of cylinders from 26/26 mm and/or 30/30 mm to 200/200 mm in 5 mm steps</i>
<i>Identification by passive transponder (without power supply). Alternatively: active transponder with own power supply.</i>
<i>No wiring required</i>
<i>No electric contact in the cylinder</i>
<i>Automatic activation of the knob electronics by simply scanning a key (passive transponder as card or transponder key fob)</i>
<i>1 battery CR2 Lithium 3V for the knob module</i>
<i>Up to 60,000 actuations during one battery life cycle. Low battery status is signaled acoustically when actuated. Replacement of the battery is possible in assembled condition. (see battery information for details)</i>
<i>Replacement of batteries (opening the shell) is possible with a battery replacement tool</i>
<i>Easy assembly of the mechanical knob with grub screw</i>
<i>Suitable for indoor and outdoor use. Temperature range: +5° C to +55° C (Indoor version), -25° C to +65° C (Outdoor version) Knob module according to protection rating IP66 (Outdoor version)</i>
<i>Cylinder and knob housing as well as shell made of nickel-plated brass. Hard plastic cover for the antenna area</i>
<i>Up to 1,000 transponders can be authorized</i>
<i>Up to 128 events in the knob module can be logged*</i>
<i>Up to 32 holidays can be programmed*</i>
<i>Automatic switch-over from summer time to winter time*</i>
<i>Up to 15 weekly schedules can be programmed*</i>
<i>Permanent engagement without additional power consumption possible</i>
<i>For 868 MHz radio or 2.4 Bluetooth® Low Energy available</i>
<i>IDS connection is possible (not for Bluetooth® Low Energy products)</i>
<i>Engagement time programmable from 1 to 15 seconds (plus actuation time)</i>
<i>Can be combined with other systems (e.g. Clex prime)</i>

*only with software Keyng

Produktbezeichnung	Clex private kompakter Doppelknopfzylinder mit einseitiger elektronischer Berechtigung <i>Clex private compact double-knob cylinder with electronic access right on one side</i>	Product Description
Produktnummer	CX2162	Product Number
Lieferbare Transpondervarianten	MIFARE® 13,56 MHz (868 MHz): MIFARE Classic®, MIFARE® DESFire®, Aktivtransponder (868 MHz) MIFARE® 13,56 MHz (2,4 GHz Bluetooth® Low Energy): MIFARE Classic®, MIFARE® DESFire® (in Vorbereitung <i>in preparation</i>)	Available Transponder Versions
Abmessungen	Abmessung des Zylinders für Europrofil-Schlösser nach DIN 18252 <i>Dimensions of the cylinder for Europrofile-locks according to DIN 18252</i>	Dimensions
Zylinderlängen	Ab 26/26 mm bzw. 30/30 mm bis 200/200 mm in 5-mm-Schritten <i>From 26/26 mm and/or 30/30 mm to 200/200 mm in 5 mm steps</i>	Length of the Cylinder
Abmessungen des elektronischen Knaufs	Länge = 44,3 mm, Durchmesser = 33,0 mm <i>Length = 44.3 mm, Diameter = 33.0 mm</i>	Dimensions of the Electronic Knob
Abmessungen des mechanischen Knaufs	Länge = 20,0 mm, Durchmesser = 29,0 mm <i>Length = 20.0 mm, Diameter = 29.0 mm</i>	Dimensions of the Mechanical Knob
Stromversorgung	Batterie, 1 Stück, Typ CR2 Lithium 3V <i>Battery, 1 piece, type CR2 Lithium 3V</i>	Power Supply
Batterielebensdauer (Details siehe Batterieinformationen)	Batterielebensdauer MIFARE® (868 MHz): bis zu 60.000 Betätigungen oder 4,3 Jahre Batterielebensdauer MIFARE® (2,4 GHz Bluetooth® Low Energy): bis zu 60.000 Betätigungen oder 4,3 Jahre <i>Battery life cycle MIFARE® (868 MHz): up to 60,000 actuations or 4.3 years</i> <i>Battery life cycle MIFARE® (2.4 GHz Bluetooth® Low Energy): up to 60,000 actuations or 4.3 years</i>	Battery Life Cycle (see battery information for details)
Betriebstemperatur	+5° C bis/to +55° C (Innenversion <i>Indoor version</i>) -25° C bis/to +65° C (Außenversion <i>Outdoor version</i>)	Operating Temperature
Lagertemperatur	-40° C bis/to +65° C	Storage Temperature
Einbauort	Innen- und Außenbereich (je nach Produktausführung) Beim Einsatz im Außenbereich sind die äußeren Rahmenbedingungen zu prüfen. <i>Indoor and outdoor application (depending on product version)</i> <i>For outdoor application, the ambient conditions must be verified.</i>	Mounting Location
Normen	DIN EN 15684:2013 DIN EN 60529:2014 DIN 18252:2006 DIN EN 1303:2015 2014/53/EU	Standards





Ausführung	Bestell-Nr. Order No.	Version
Clex private kompakter Doppelknopfzylinder mit einseitiger elektronischer Berechtigung (eine elektronische Knopfseite und eine mechanische Knopfseite), Zylindergehäuse und Knopf in Messing vernickelt, inkl. Stulpschraube und Batterie	2162	Clex private compact double-knob cylinder with electronic access right on one side (one electronic knob side and one mechanical knob side), cylinder body and knob of nickel-plated brass, incl. fixing screw and battery
Clex private kompakter Doppelknopfzylinder mit einseitiger elektronischer Berechtigung (eine elektronische Knopfseite und eine mechanische Knopfseite), Sicherheitsvariante mit mechanischem Aufbohrschutz, Zylindergehäuse und Knopf in Messing vernickelt, inkl. Stulpschraube und Batterie	2163	Clex private compact double-knob cylinder with electronic access right on one side (one electronic knob side and one mechanical knob side), security version with mechanical drilling protection, cylinder body and knob of nickel-plated brass, incl. fixing screw and battery
26 mm Zylinderlänge Seite A 26..	26 mm cylinder length side A
30 mm Zylinderlänge Seite A 30..	30 mm cylinder length side A
35 mm Zylinderlänge Seite A 35..	35 mm cylinder length side A
40 mm Zylinderlänge Seite A 40..	40 mm cylinder length side A
45 mm Zylinderlänge Seite A 45..	45 mm cylinder length side A
50 mm Zylinderlänge Seite A 50..	50 mm cylinder length side A
55 mm Zylinderlänge Seite A 55..	55 mm cylinder length side A
60 mm Zylinderlänge Seite A 60..	60 mm cylinder length side A
65 mm Zylinderlänge Seite A 65..	65 mm cylinder length side A
70 mm Zylinderlänge Seite A 70..	70 mm cylinder length side A
26 mm Zylinderlänge Seite B26	26 mm cylinder length side B
30 mm Zylinderlänge Seite B30	30 mm cylinder length side B
35 mm Zylinderlänge Seite B35	35 mm cylinder length side B
40 mm Zylinderlänge Seite B40	40 mm cylinder length side B
45 mm Zylinderlänge Seite B45	45 mm cylinder length side B
50 mm Zylinderlänge Seite B50	50 mm cylinder length side B
55 mm Zylinderlänge Seite B55	55 mm cylinder length side B
60 mm Zylinderlänge Seite B60	60 mm cylinder length side B
65 mm Zylinderlänge Seite B65	65 mm cylinder length side B
70 mm Zylinderlänge Seite B70	70 mm cylinder length side B
Zylindergehäuse Sondermaß über 70/70 mm (max. 200 mm pro Seite, bei AP/AP-M max. 90 mm pro Seite) 9999	Cylinder body special measure over 70/70 mm (max. 200 mm per side, versions AP/AP-M max. 90 mm per side)
Version für MIFARE® Transponder und 868 MHz Funk 5..	Version for MIFARE® transponder and 868 MHz radio
Version für MIFARE® Transponder und 2,4 GHz Bluetooth® Low Energy (in Vorbereitung) 7..	Version for MIFARE® transponder and 2.4 GHz Bluetooth® Low Energy (in preparation)
Mechanischer Knopf festgekoppelt0..	Mechanical knob firmly coupled
Antipanikvariante AP*30.	Anti-panic version AP*
Antipanikvariante AP-M*32.	Anti-panic version AP-M*
Version für Innentüren0	Version for interior doors
Version für Außentüren (IP66)5	Version for exterior doors (IP66)

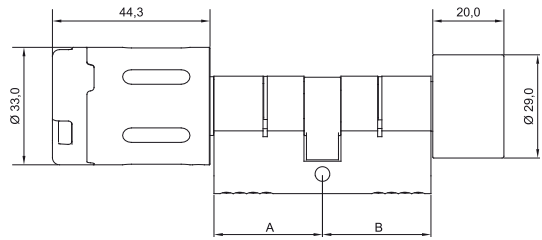
*ab Zylinderlänge 30/30 mm

*available for cylinder length 30/30 mm above



CX2162 Kompakter Doppelknäufzylinder mit einseitiger elektronischer Berechtigung.

Bestell-Nr. 2162



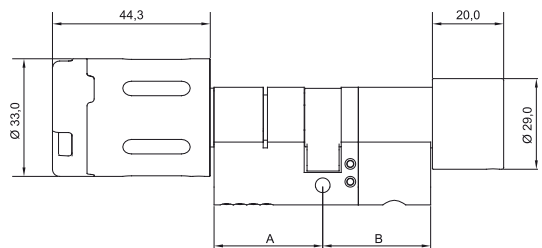
CX2162 Compact double-knob cylinder with electronic access right on one side.

Order No. 2162



CX2162AP Kompakter Doppelknäufzylinder mit einseitiger elektronischer Berechtigung/Antipanic-Variante. Für den speziellen Anwendungsbereich in Bestands-Notausgangstüren.

Bestell-Nr. 216230.



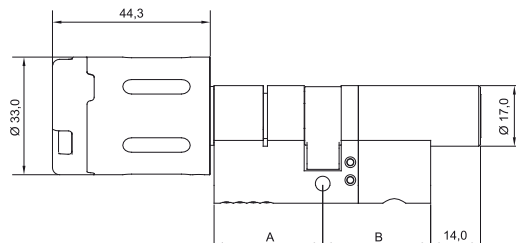
CX2162AP Compact double-knob cylinder with electronic access right on one side/Anti-panic version. For the special area of application in existing emergency exit doors.

Order No. 216230.



CX2162AP-M Kompakter Doppelknäufzylinder mit einseitiger elektronischer Berechtigung/Antipanic-Variante mit mechanischem Schlüssel. Für den speziellen Anwendungsbereich in Bestands-Notausgangstüren.

Bestell-Nr. 216232.



CX2162AP-M Compact double-knob cylinder with electronic access right on one side/Anti-panic version with mechanical key. For the special area of application in existing emergency exit doors.

Order No. 216232.



CX2162

Clex private