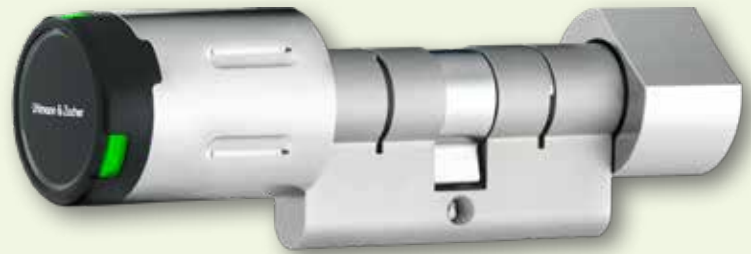


## Kompakter elektronischer Knaufzylinder

Doppelknaufzylinder mit einseitiger elektronischer Berechtigung

### Compact Electronic Knob Cylinder

Double-knob cylinder with electronic access right on one side



# CX6162

UZ



## Clex kompakter Doppelknaufzylinder im Clex prime System

Der Clex Kompaktknaufzylinder ist ein Profilzylinder mit elektronischem freidrehenden Knauf an einer Seite und einem mechanisch fest verbundenen Drehknauf auf der anderen Seite.

Alle wesentlichen sicherheitsrelevanten Bauteile, wie Kupplung, Getriebe und Motor befinden sich im geschützten Bereich im Zylinder. Neben der bewährten Funkvariante (868 MHz) ist das Clex Kompaktknaufmodul auch als Variante mit Bluetooth® Low Energy (2,4 GHz) verfügbar.

Der CX6162 ist speziell für Rohrrahmentüren geeignet, da er über einen kleinen elektronischen Knauf verfügt und so auch bei geringen Dornmaßen genügend Spielraum zum Öffnen der Tür lässt.

Die Sicherheitsvariante CX6163 ist zusätzlich mit speziellen Bohrschutzmechanismen ausgerüstet. Dadurch ist der CX6163 speziell für den Einsatz in Gebäudeabschlussüren oder sonstigen Türen, die einen mechanischen höheren Aufbruchschutz benötigen, geeignet.

Das Clex Kompaktknaufmodul unterstützt die Transpondertechnologien MIFARE® und LEGIC®.

Das Clex Kompaktknaufmodul verfügt über folgende erweiterte Systemfeatures:

- Zeitschaltungen/Tagesfreischaltung möglich
- Dauereinkuppeln (Toggle-Funktion) möglich
- Anbindung an das EMA-Modul CX6934 möglich
- Die Batterie kann mit einem Batteriewechselwerkzeug zum Öffnen der Hülle gewechselt/entnommen werden.
- Abgedichteter, wassergeschützter Knauf in Gehäuse bis zu Schutzart IP66 (je nach Version)

## Clex Compact Double-Knob Cylinder in the Clex prime System

The Clex compact knob cylinder is a profile cylinder with an electronic, freely rotatable knob on one side and a mechanically firmly connected rotating knob on the other side.

All the key security components, such as the coupling, gears and motor are housed in the protected area in the cylinder. In addition to the proven radio version (868 MHz), the Clex compact knob module is also available as a version with Bluetooth® Low Energy (2.4 GHz).

The CX6162 is especially suitable for tubular frame doors as it has a small electronic knob and thus leaves enough clearance to open the door even with small backsets.

The security version CX6163 has been equipped with special drilling protection mechanisms. That is why the CX6163 is especially suitable for the use in building entrance doors or other doors requiring higher mechanical break-up protection.

The Clex compact knob module supports the transponder technologies MIFARE® and LEGIC®.

The Clex knob module offers the following extended system features:

- Time switches/day access possible
- Permanent engagement (toggle function) possible
- Can be connected to the IDS module CX6934
- The battery can be exchanged/removed with a battery replacement tool to open the shell.
- Sealed, water-protected knob in housing up to protection rating IP66 (depending on the version)

## Eigenschaften

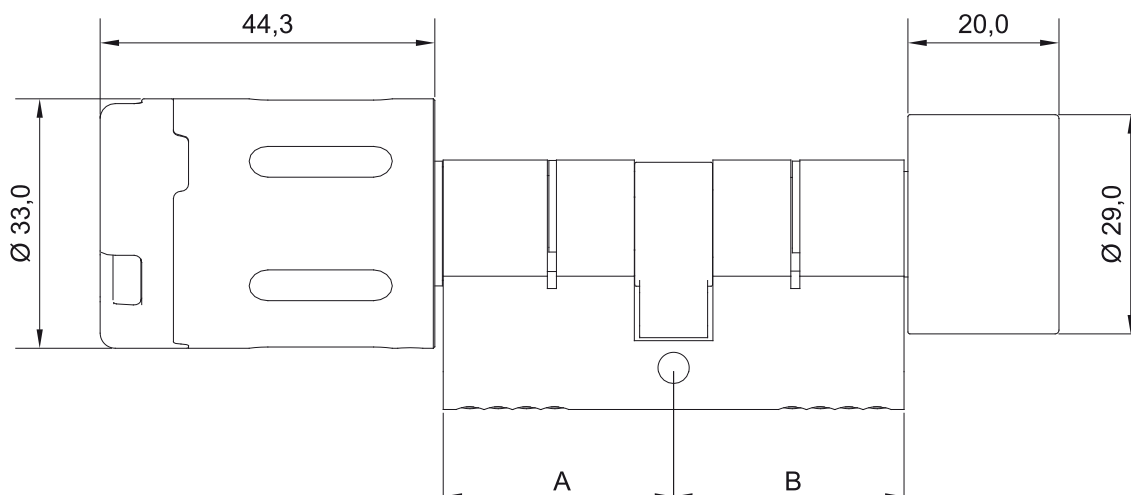
Gemäß DIN 18252 und DIN EN 1303, soweit anwendbar für elektronische Systeme
Gemäß DIN EN 15684
Geeignet für den Einbau in PZ-Schlösser
Profilzylinder-Längen von 26/26 mm bzw. 30/30 mm bis 200/200 mm in 5-mm-Schritten
Identifikation durch passiven Transponder (ohne Stromversorgung). Alternativ: Aktivtransponder mit eigener Stromversorgung.
Keine Verkabelung nötig
Automatisches Wecken der Knaufelektronik durch einfaches Vorhalten eines Schlüssels (passiver Transponder als Karte oder Transponderanhänger)
1 Batterie CR2 Lithium 3V für das Knaufmodul
Bis zu 60.000 Betätigungen mit einer Batterie. Schwacher Batteriestand wird bei Betätigung akustisch signalisiert. Batteriewechsel ist im eingebauten Zustand möglich. (Details siehe Batterieinformationen)
Batteriewechsel (Öffnen der Hülle) mit Batteriewechselwerkzeug durchführbar
Einfache Montage des mechanischen Knaufs mit Madenschraube
Varianten für MIFARE® und LEGIC® Transponder lieferbar
Für Innen- und Außenbereich geeignet. Temperaturbereich: +5° C bis +55° C (Innenversion), -25° C bis +65° C (Außenversion) Knaufmodul nach Schutzart IP66 (Außenversion)
Zylinder- und Knaufgehäuse sowie Hülle aus Messing vernickelt. Im Antennenbereich Hartkunststoffabdeckung
Bis zu 25.000 Schlüssel/Schließberechtigungen speicherbar (optional bis 60.000)
Bis zu 512 Ereignisse im Knaufmodul protokollierbar
Bis zu 32 Feiertage festlegbar
Automatische Sommer- und Winterzeitschaltung
5.296 Schließgruppen
Dauereinkuppeln ohne zusätzlichen Stromverbrauch möglich
Bis zu 20 Zeitschaltungen für Tagesfreischaltung (automatisches Dauereinkuppeln) programmierbar
EMA-Anbindung möglich (nicht bei Bluetooth® Low Energy Produkten)
Ablaufdatum bei MIFARE® und LEGIC® Transpondern
Online-Vernetzung mit 868 MHz Funkvariante möglich (2,4 GHz Bluetooth® Low Energy in Vorbereitung)
Kupplungszeit von 1 bis 15 Sekunden (zzgl. Betätigungszeit) programmierbar
Mit anderen Systemen (z. B. Clex private) kombinierbar

## Properties



<i>According to DIN 18252 and DIN EN 1303, as far as applicable to electronic systems</i>
<i>According to DIN EN 15684</i>
<i>Suitable for integration into profile cylinder locks</i>
<i>Possible lengths of cylinders from 26/26 mm and/or 30/30 mm to 200/200 mm in 5 mm steps</i>
<i>Identification by passive transponder (without power supply). Alternatively: active transponder with own power supply.</i>
<i>No wiring required</i>
<i>Automatic activation of the knob electronics by simply scanning a key (passive transponder as card or transponder key fob)</i>
<i>1 battery CR2 Lithium 3V for the knob module</i>
<i>Up to 60,000 actuations during one battery life cycle. Low battery status is signaled acoustically when actuated. Replacement of the battery is possible in assembled condition. (see battery information for details)</i>
<i>Replacement of batteries (opening the shell) is possible with a battery replacement tool</i>
<i>Easy assembly of the mechanical knob with grub screw</i>
<i>Versions for MIFARE® and LEGIC® transponders available</i>
<i>Suitable for indoor and outdoor use. Temperature range: +5° C to +55° C (Indoor version), -25° C to +65° C (Outdoor version) Knob module according to protection rating IP66 (Outdoor version)</i>
<i>Cylinder and knob housing as well as shell made of nickel-plated brass. Hard plastic cover for the antenna area</i>
<i>Up to 25,000 key/lock authorizations are programmable (optional up to 60,000)</i>
<i>Up to 512 events in the knob module can be logged</i>
<i>Up to 32 holidays can be programmed</i>
<i>Automatic switch-over from summer time to winter time</i>
<i>5,296 locking groups</i>
<i>Permanent engagement without additional power consumption possible</i>
<i>Up to 20 different time switches for day access (automatic permanent engagement) can be programmed</i>
<i>IDS connection is possible (not for Bluetooth® Low Energy products)</i>
<i>Expiry date for MIFARE® and LEGIC® transponders</i>
<i>Online integration is possible with 868 MHz radio version (2.4 GHz Bluetooth® Low Energy in preparation)</i>
<i>Engagement time programmable from 1 to 15 seconds (plus actuation time)</i>
<i>Can be combined with other systems (e.g. Clex private)</i>

<b>Produktbezeichnung</b>	Clex prime kompakter Doppelknauflzylinder mit einseitiger elektronischer Berechtigung <i>Clex prime compact double-knob cylinder with electronic access right on one side</i>	<b>Product Description</b>
<b>Produktnummer</b>	CX6162	<b>Product Number</b>
<b>Lieferbare Transpondervarianten</b>	<b>MIFARE® 13,56 MHz (868 MHz):</b> MIFARE Classic®, MIFARE® DESFire®, Aktivtransponder (868 MHz) <b>MIFARE® 13,56 MHz (2,4 GHz Bluetooth® Low Energy):</b> MIFARE Classic®, MIFARE® DESFire® (in Vorbereitung   <i>in preparation</i> ) <b>LEGIC® 13,56 MHz (2,4 GHz Bluetooth® Low Energy):</b> LEGIC® prime, LEGIC® advant, MIFARE® DESFire® (in Vorbereitung   <i>in preparation</i> )	<b>Available Transponder Versions</b>
<b>Abmessungen</b>	Abmessung des Zylinders für Europrofil-Schlösser nach DIN 18252 <i>Dimensions of the cylinder for Euro profile locks according to DIN 18252</i>	<b>Dimensions</b>
<b>Zylinderlängen</b>	Ab 26/26 mm bzw. 30/30 mm bis 200/200 mm in 5-mm-Schritten <i>From 26/26 mm and/or 30/30 mm to 200/200 mm in 5 mm steps</i>	<b>Length of the Cylinder</b>
<b>Abmessungen des elektronischen Knaufmoduls</b>	Länge = 44,3 mm, Durchmesser = 33,0 mm <i>Length = 44.3 mm, Diameter = 33.0 mm</i>	<b>Dimensions of the Electronic Knob Module</b>
<b>Abmessungen des mechanischen Knaufs</b>	Länge = 20,0 mm, Durchmesser = 29,0 mm <i>Length = 20.0 mm, Diameter = 29.0 mm</i>	<b>Dimensions of the Mechanical Knob</b>
<b>Stromversorgung</b>	Batterie, 1 Stück, Typ CR2 Lithium 3V   <i>Battery, 1 piece, type CR2 Lithium 3V</i>	<b>Power Supply</b>
<b>Batterielebensdauer</b> (Details siehe Batterieinformationen)	Batterielebensdauer MIFARE® (868 MHz): bis zu 60.000 Betätigungen oder 4,3 Jahre Batterielebensdauer MIFARE® (2,4 GHz Bluetooth® Low Energy): bis zu 60.000 Betätigungen oder 4,3 Jahre <i>Battery life cycle MIFARE® (868 MHz): up to 60,000 actuations or 4.3 years</i> <i>Battery life cycle MIFARE® (2.4 GHz Bluetooth® Low Energy): up to 60,000 actuations or 4.3 years</i>	<b>Battery Life Cycle</b> (see battery information for details)
<b>Betriebstemperatur</b>	+5° C bis/to +55° C (Innenversion   <i>Indoor version</i> ) -25° C bis/to +65° C (Außenversion   <i>Outdoor version</i> )	<b>Operating Temperature</b>
<b>Lagertemperatur</b>	-40° C bis/to +65° C	<b>Storage Temperature</b>
<b>Einbauort</b>	Innen- und Außenbereich (je nach Produktausführung) Beim Einsatz im Außenbereich sind die äußeren Rahmenbedingungen zu prüfen. <i>Indoor and outdoor application (depending on product version)</i> <i>For outdoor application, the ambient conditions must be verified.</i>	<b>Mounting Location</b>
<b>Normen</b>	DIN EN 15684:2013 DIN EN 60529:2014 DIN 18252:2006 DIN EN 1303:2015 2014/53/EU	<b>Standards</b>





Ausführung	Bestell-Nr.   Order No.	Version
Clex prime kompakter Doppelknopfzylinder mit einseitiger elektronischer Berechtigung (eine elektronische Knopfseite und eine mechanische Knopfseite), Zylindergehäuse und Knopf in Messing vernickelt, inkl. Stulpschraube und Batterie	6162 . . . . .	Clex prime compact double-knob cylinder with electronic access right on one side (one electronic knob side and one mechanical knob side), cylinder body and knob of nickel-plated brass, incl. fixing screw and battery
Clex prime kompakter Doppelknopfzylinder mit einseitiger elektronischer Berechtigung (eine elektronische Knopfseite und eine mechanische Knopfseite), <b>Sicherheitsvariante</b> mit mechanischem Aufbohrschutz, Zylindergehäuse und Knopf in Messing vernickelt, inkl. Stulpschraube und Batterie	6163 . . . . .	Clex prime compact double-knob cylinder with electronic access right on one side (one electronic knob side and one mechanical knob side), <b>security version</b> with mechanical drilling protection, cylinder body and knob of nickel-plated brass, incl. fixing screw and battery
26 mm Zylinderlänge Seite A	. . . . 26 . . . . .	26 mm cylinder length side A
30 mm Zylinderlänge Seite A	. . . . 30 . . . . .	30 mm cylinder length side A
35 mm Zylinderlänge Seite A	. . . . 35 . . . . .	35 mm cylinder length side A
40 mm Zylinderlänge Seite A	. . . . 40 . . . . .	40 mm cylinder length side A
45 mm Zylinderlänge Seite A	. . . . 45 . . . . .	45 mm cylinder length side A
50 mm Zylinderlänge Seite A	. . . . 50 . . . . .	50 mm cylinder length side A
55 mm Zylinderlänge Seite A	. . . . 55 . . . . .	55 mm cylinder length side A
60 mm Zylinderlänge Seite A	. . . . 60 . . . . .	60 mm cylinder length side A
65 mm Zylinderlänge Seite A	. . . . 65 . . . . .	65 mm cylinder length side A
70 mm Zylinderlänge Seite A	. . . . 70 . . . . .	70 mm cylinder length side A
26 mm Zylinderlänge Seite B	. . . . . 26 . . . . .	26 mm cylinder length side B
30 mm Zylinderlänge Seite B	. . . . . 30 . . . . .	30 mm cylinder length side B
35 mm Zylinderlänge Seite B	. . . . . 35 . . . . .	35 mm cylinder length side B
40 mm Zylinderlänge Seite B	. . . . . 40 . . . . .	40 mm cylinder length side B
45 mm Zylinderlänge Seite B	. . . . . 45 . . . . .	45 mm cylinder length side B
50 mm Zylinderlänge Seite B	. . . . . 50 . . . . .	50 mm cylinder length side B
55 mm Zylinderlänge Seite B	. . . . . 55 . . . . .	55 mm cylinder length side B
60 mm Zylinderlänge Seite B	. . . . . 60 . . . . .	60 mm cylinder length side B
65 mm Zylinderlänge Seite B	. . . . . 65 . . . . .	65 mm cylinder length side B
70 mm Zylinderlänge Seite B	. . . . . 70 . . . . .	70 mm cylinder length side B
Zylindergehäuse Sondermaß über 70/70 mm (max. 200 mm pro Seite, bei AP/AP-M max. 90 mm pro Seite)	. . . . 9999 . . . . .	Cylinder body special measure over 70/70 mm (max. 200 mm per side, versions AP/AP-M max. 90 mm per side)
Version für MIFARE® Transponder und 868 MHz Funk	. . . . . 5 . . . . .	Version for MIFARE® transponder and 868 MHz radio
Version für MIFARE® Transponder und 2,4 GHz Bluetooth® Low Energy (in Vorbereitung)	. . . . . 7 . . . . .	Version for MIFARE® transponder and 2.4 GHz Bluetooth® Low Energy (in preparation)
Version für LEGIC® Transponder und 2,4 GHz Bluetooth® Low Energy (in Vorbereitung)	. . . . . 8 . . . . .	Version for LEGIC® transponder and 2.4 GHz Bluetooth® Low Energy (in preparation)
Mechanischer Knopf festgekoppelt	. . . . . 0 . . . . .	Mechanical knob firmly coupled
Antipanikvariante AP*	. . . . . 30 . . . . .	Anti-panic version AP*
Antipanikvariante AP-M*	. . . . . 32 . . . . .	Anti-panic version AP-M*
Version für Innentüren	. . . . . 0 . . . . .	Version for interior doors
Version für Außentüren (IP66)	. . . . . 5 . . . . .	Version for exterior doors (IP66)

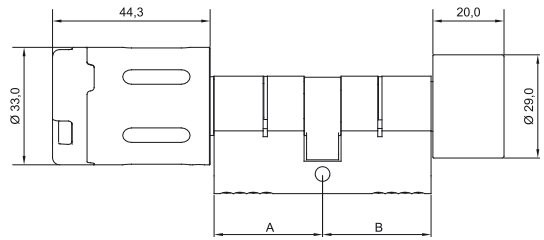
\*ab Zylinderlänge 30/30 mm

\*available for cylinder length 30/30 mm above



**CX6162** Kompakter Doppelknauflzylinder mit einseitiger elektronischer Berechtigung.

**Bestell-Nr. 6162** .... ..



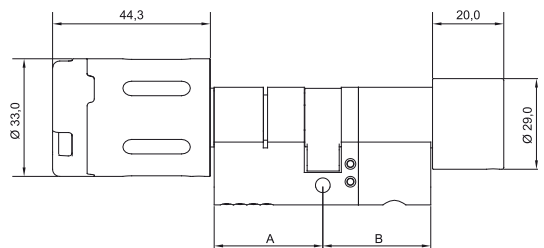
**CX6162** Compact double-knob cylinder with electronic access right on one side.

**Order No. 6162** .... ..



**CX6162AP** Kompakter Doppelknauflzylinder mit einseitiger elektronischer Berechtigung/Antipanic-Variante. Für den speziellen Anwendungsbereich in Bestands-Notausgangstüren.

**Bestell-Nr. 6162** .... .30.



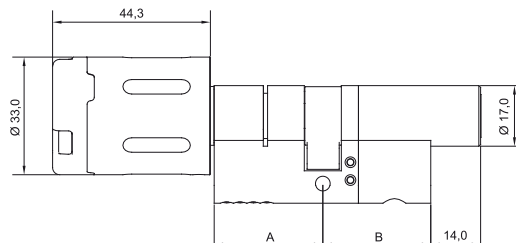
**CX6162AP** Compact double-knob cylinder with electronic access right on one side/Anti-panic version. For the special area of application in existing emergency exit doors.

**Order No. 6162** .... .30.



**CX6162AP-M** Kompakter Doppelknauflzylinder mit einseitiger elektronischer Berechtigung/Antipanic-Variante mit mechanischem Schlüssel. Für den speziellen Anwendungsbereich in Bestands-Notausgangstüren.

**Bestell-Nr. 6162** .... .32.



**CX6162AP-M** Compact double-knob cylinder with electronic access right on one side/Anti-panic version with mechanical key. For the special area of application in existing emergency exit doors.

**Order No. 6162** .... .32.

