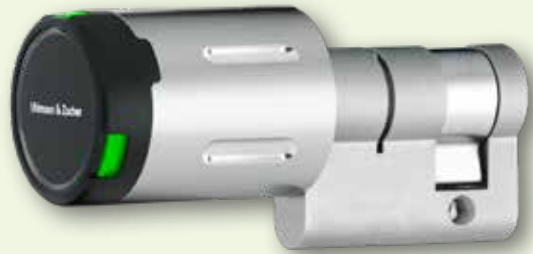


Kompakter elektronischer Halbzylinder

Halbzylinder mit elektronischer Berechtigung

Compact Electronic Half Cylinder

Half cylinder with electronic access right



CX6166

UZ



Clex kompakter Halbzylinder im Clex prime System

Der Clex kompakte Halbzylinder ist ein Halbzylindergehäuse mit freidrehendem elektronischem Knauf.

Alle wesentlichen sicherheitsrelevanten Bauteile, wie Kupplung, Getriebe und Motor befinden sich im geschützten Bereich im Zylinder. Neben der bewährten Funkvariante (868 MHz) ist das Clex Kompaktknaufmodul auch als Variante mit Bluetooth® Low Energy (2,4 GHz) verfügbar.

Durch die Montage des Clex Kompaktknaufmoduls mit einem Europrofilzylinder sind herkömmliche Schlösser für DIN-Europrofil einsetzbar und keine aufwändige Montage nötig. Damit ist der Halbzylinder sowohl für Neubauten als auch für bestehende Objekte kostengünstig verwendbar.

Das Clex Kompaktknaufmodul unterstützt die Transpondertechnologien MIFARE® und LEGIC®.

Das Clex Kompaktknaufmodul verfügt über folgende erweiterte Systemfeatures:

- Zeitschaltungen/Tagesfreischaltung möglich
- Dauereinkuppeln (Toggle-Funktion) möglich
- Anbindung an das EMA-Modul CX6934 möglich
- Die Batterie kann mit einem Batteriewechselwerkzeug zum Öffnen der Hülle gewechselt/entnommen werden.
- Abgedichteter, wassergeschützter Knauf in Gehäuse bis zu Schutzart IP66 (je nach Version)

Clex Compact Half Cylinder in the Clex prime System

The Clex compact half cylinder is a half cylinder body with freely rotatable electronic knob.

All the key security components, such as the coupling, gears and motor are housed in the protected area in the cylinder. In addition to the proven radio version (868 MHz), the Clex compact knob module is also available as a version with Bluetooth® Low Energy (2.4 GHz).

By means of the assembly of the Clex compact knob module with a Euro profile cylinder, conventional locks for DIN Euro profiles can be used and complicated assembly is not required. This means that the half cylinder is a favorably priced solution for both, new buildings and existing objects.

The Clex compact knob module supports the transponder technologies MIFARE® and LEGIC®.

The Clex compact knob module offers the following extended system features:

- *Time switches/day access possible*
- *Permanent engagement (toggle function) possible*
- *Can be connected to the IDS module CX6934*
- *The battery can be exchanged/removed with a battery replacement tool to open the shell.*
- *Sealed, water-protected knob in housing up to protection rating IP66 (depending on the version)*

Eigenschaften

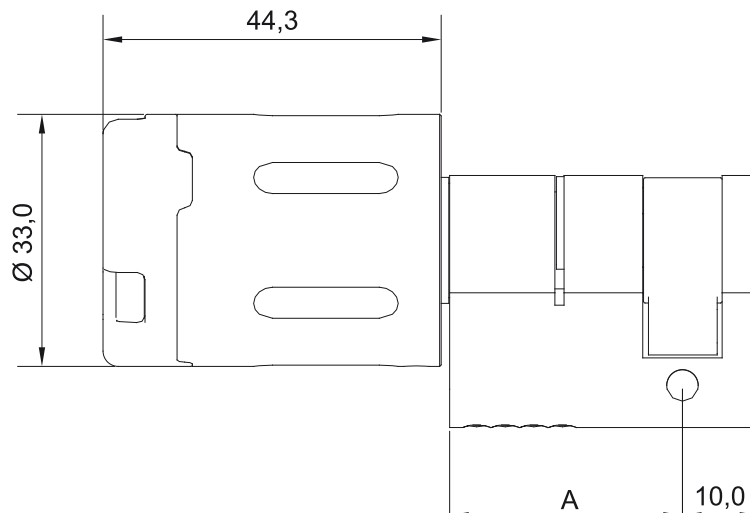
Gemäß DIN 18252 und DIN EN 1303, soweit anwendbar für elektronische Systeme
Gemäß DIN EN 15684
Geeignet für den Einbau in PZ-Schlösser
Profilzylinder-Längen von 30/10 mm bis 200/10 mm in 5-mm-Schritten
Identifikation durch passiven Transponder (ohne Stromversorgung). Alternativ: Aktivtransponder mit eigener Stromversorgung.
Keine Verkabelung nötig
Kein elektrischer Kontakt im Zylinder
Automatisches Wecken der Knaufelektronik durch einfaches Vorhalten eines Schlüssels (passiver Transponder als Karte oder Transponderanhänger)
1 Batterie CR2 Lithium 3V für das Knaufmodul
Bis zu 60.000 Betätigungen mit einer Batterie. Schwacher Batteriezustand wird bei Betätigung akustisch signalisiert. Batteriewechsel ist im eingebauten Zustand möglich. (Details siehe Batterieinformationen)
Batteriewechsel (Öffnen der Hülle) mit Batteriewechselwerkzeug durchführbar
Für Innen- und Außenbereich geeignet. Temperaturbereich: +5° C bis +55° C (Innenversion), -25° C bis +65° C (Außenversion) Knaufmodul nach Schutzart IP66 (Außenversion)
Zylinder- und Knaufgehäuse sowie Hülle aus Messing vernickelt. Im Antennenbereich Hartkunststoffabdeckung
Bis zu 25.000 Schlüssel/Schließberechtigungen speicherbar (optional bis 60.000)
Bis zu 512 Ereignisse im Knaufmodul protokollierbar
Bis zu 32 Feiertage festlegbar
Automatische Sommer- und Winterzeitschaltung
5.296 Schließgruppen
Dauereinkuppeln ohne zusätzlichen Stromverbrauch möglich
Bis zu 20 Zeitschaltungen für Tagesfreischaltung (automatisches Dauereinkuppeln) programmierbar
EMA-Anbindung möglich (nicht bei Bluetooth® Low Energy Produkten)
Ablaufdatum bei MIFARE® und LEGIC® Transpondern
Online-Vernetzung mit 868 MHz Funkvariante möglich (2,4 GHz Bluetooth® Low Energy in Vorbereitung)
Kupplungszeit von 1 bis 15 Sekunden (zzgl. Betätigungszeit) programmierbar
Mit anderen Systemen (z. B. Clex private) kombinierbar

Properties



<i>According to DIN 18252 and DIN EN 1303, as far as applicable to electronic systems</i>
<i>According to DIN EN 15684</i>
<i>Suitable for integration into profile cylinder locks</i>
<i>Possible lengths of cylinders from 30/10 mm to 200/10 mm in 5 mm steps</i>
<i>Identification by passive transponder (without power supply). Alternatively: active transponder with own power supply.</i>
<i>No wiring required</i>
<i>No electric contact in the cylinder</i>
<i>Automatic activation of the knob electronics by simply scanning a key (passive transponder as card or transponder key fob)</i>
<i>1 battery CR2 Lithium 3V for the knob module</i>
<i>Up to 60,000 actuations during one battery life cycle. Low battery status is signaled acoustically when actuated. Replacement of the battery is possible in assembled condition. (see battery information for details)</i>
<i>Replacement of batteries (opening the shell) is possible with a battery replacement tool</i>
<i>Suitable for indoor and outdoor use. Temperature range: +5° C to +55° C (Indoor version), -25° C to +65° C (Outdoor version) Knob module according to protection rating IP66 (Outdoor version)</i>
<i>Cylinder and knob housing as well as shell made of nickel-plated brass. Hard plastic cover for the antenna area</i>
<i>Up to 25,000 key/lock authorizations are programmable (optional up to 60,000)</i>
<i>Up to 512 events in the knob module can be logged</i>
<i>Up to 32 holidays can be programmed</i>
<i>Automatic switch-over from summer time to winter time</i>
<i>5,296 locking groups</i>
<i>Permanent engagement without additional power consumption possible</i>
<i>Up to 20 different time switches for day access (automatic permanent engagement) can be programmed</i>
<i>IDS connection is possible (not for Bluetooth® Low Energy products)</i>
<i>Expiry date for MIFARE® and LEGIC® transponders</i>
<i>Online integration is possible with 868 MHz radio version (2.4 GHz Bluetooth® Low Energy in preparation)</i>
<i>Engagement time programmable from 1 to 15 seconds (plus actuation time)</i>
<i>Can be combined with other systems (e.g. Clex private)</i>

Produktbezeichnung	Clex prime kompakter Halbzylinder mit elektronischer Berechtigung <i>Clex prime compact half cylinder with electronic access right</i>	Product Description
Produktnummer	CX6166	Product Number
Lieferbare Transpondervarianten	MIFARE® 13,56 MHz (868 MHz): MIFARE Classic®, MIFARE® DESFire®, Aktivtransponder (868 MHz) MIFARE® 13,56 MHz (2,4 GHz Bluetooth® Low Energy): MIFARE Classic®, MIFARE® DESFire® (in Vorbereitung <i>in preparation</i>) LEGIC® 13,56 MHz (2,4 GHz Bluetooth® Low Energy): LEGIC® prime, LEGIC® advant, MIFARE® DESFire® (in Vorbereitung <i>in preparation</i>)	Available Transponder Versions
Abmessungen	Abmessung des Zylinders für Europrofil-Schlösser nach DIN 18252 <i>Dimensions of the cylinder for Euro profile locks according to DIN 18252</i>	Dimensions
Zylinderlängen	Ab 30/10 mm bis 200/10 mm in 5-mm-Schritten <i>From 30/10 mm to 200/10 mm in 5 mm steps</i>	Length of the Cylinder
Länge des Knaufs	44,3 mm	Length of the Knob
Durchmesser des Knaufs	33,0 mm	Diameter of the Knob
Stromversorgung	Batterie, 1 Stück, Typ CR2 Lithium 3V <i>Battery, 1 piece, type CR2 Lithium 3V</i>	Power Supply
Batterielebensdauer (Details siehe Batterieinformationen)	Batterielebensdauer MIFARE® (868 MHz): bis zu 60.000 Betätigungen oder 4,3 Jahre Batterielebensdauer MIFARE® (2,4 GHz Bluetooth® Low Energy): bis zu 60.000 Betätigungen oder 4,3 Jahre <i>Battery life cycle MIFARE® (868 MHz): up to 60,000 actuations or 4.3 years</i> <i>Battery life cycle MIFARE® (2.4 GHz Bluetooth® Low Energy): up to 60,000 actuations or 4.3 years</i>	Battery Life Cycle <i>(see battery information for details)</i>
Betriebstemperatur	+5° C bis/to +55° C (Innenversion <i>Indoor version</i>) -25° C bis/to +65° C (Außenversion <i>Outdoor version</i>)	Operating Temperature
Lagertemperatur	-40° C bis/to +65° C	Storage Temperature
Einbauort	Innen- und Außenbereich (je nach Produktausführung) Beim Einsatz im Außenbereich sind die äußeren Rahmenbedingungen zu prüfen. <i>Indoor and outdoor application (depending on product version)</i> <i>For outdoor application, the ambient conditions must be verified.</i>	Mounting Location
Normen	DIN EN 15684:2013 DIN EN 60529:2014 DIN 18252:2006 DIN EN 1303:2015 2014/53/EU	Standards





Ausführung	Bestell-Nr. Order No.	Version
Clex prime kompakter Halbzylinder mit elektronischer Berechtigung, Zylindergehäuse und Knauf in Messing vernickelt, inkl. Stulpschraube und Batterie	616600.	Clex prime compact half cylinder with electronic access right, cylinder body and knob of nickel-plated brass, incl. fixing screw and battery
Clex prime kompakter Halbzylinder mit elektronischer Berechtigung, Sicherheitsvariante mit mechanischem Aufbohrschutz, Zylindergehäuse und Knauf in Messing vernickelt, inkl. Stulpschraube und Batterie	616700.	Clex prime compact half cylinder with electronic access right, security version with mechanical drilling protection, cylinder body and knob of nickel-plated brass, incl. fixing screw and battery
30/10 mm Zylinderlänge Halbzylinder 3010	30/10 mm cylinder length half cylinder
35/10 mm Zylinderlänge Halbzylinder 3510	35/10 mm cylinder length half cylinder
40/10 mm Zylinderlänge Halbzylinder 4010	40/10 mm cylinder length half cylinder
45/10 mm Zylinderlänge Halbzylinder 4510	45/10 mm cylinder length half cylinder
50/10 mm Zylinderlänge Halbzylinder 5010	50/10 mm cylinder length half cylinder
55/10 mm Zylinderlänge Halbzylinder 5510	55/10 mm cylinder length half cylinder
60/10 mm Zylinderlänge Halbzylinder 6010	60/10 mm cylinder length half cylinder
65/10 mm Zylinderlänge Halbzylinder 6510	65/10 mm cylinder length half cylinder
70/10 mm Zylinderlänge Halbzylinder 7010	70/10 mm cylinder length half cylinder
Zylindergehäuse Sondermaß über 70/10 mm (max. 200/10 mm) 9910	Cylinder body special dimension over 70/10 mm (max. 200/10 mm)
Version für MIFARE® Transponder und 868 MHz Funk 5	Version for MIFARE® transponder and 868 MHz radio
Version für MIFARE® Transponder und 2,4 GHz Bluetooth® Low Energy (in Vorbereitung) 7	Version for MIFARE® transponder and 2.4 GHz Bluetooth® Low Energy (in preparation)
Version für LEGIC® Transponder und 2,4 GHz Bluetooth® Low Energy (in Vorbereitung) 8	Version for LEGIC® transponder and 2.4 GHz Bluetooth® Low Energy (in preparation)
Version für Innen 0	Indoor version
Version für Außen (IP66) 5	Outdoor version (IP66)