

Zylindergehäuse für Feuerschutz- und Rauchschutztüren
für CX6120, CX2120 und CX8120

Cylinder Body for Fire and Smoke resistant doors
for CX6120, CX2120 and CX8120

CX6710F



Clex Zylindergehäuse für Feuerschutz- und Rauchschutztüren

Dieses spezielle mechanische Zylindergehäuse dient der Aufnahme von elektronischen und mechanischen Knäufen und ermöglicht den modularen Aufbau von elektronischen Knäufzylindern, die in Feuerschutz- und Rauchschutztüren eingesetzt werden können. Durch einfaches Aufstecken wird in Kombination mit dem jeweils passenden Knäufmodul aus den Systemen Clex prime, Clex private und Clex public und dem mechanischem Knäuf CX6712 das jeweilige zertifizierte Brandschutzprodukt konfektioniert. Die so entstandenen modular aufgebauten Knäufzylinder können in Türen bis zur Feuerwiderstandsklasse „feuerbeständig“ (T90) eingesetzt werden.

Eigenschaften

Geeignet für den Einbau in PZ-Schlösser

Gepüft nach DIN EN 1634-2 (Geeignet für den Einsatz in Feuerschutz- und Rauchschutztüren, Feuerwiderstandsklasse T90 – feuerbeständig)

Profilzylinder in Modulbauweise von 40/30 mm bis 200/200 mm in 5-mm-Schritten

Einfaches Aufstecken der elektronischen und mechanischen Knäufe

Einsatzgebiet

Verwendbar mit den Knäufmodulen CX6120, CX2120, CX8120

Verwendbar mit mechanischem Knäuf CX6712

Clex Cylinder Body for Fire and Smoke resistant doors

This special mechanical cylinder housing is used to accommodate electronic and mechanical knobs and enables the modular structure of electronic knob cylinders that can be used in fire and smoke resistant doors. By simply plugging in combination with the respective appropriate knob module from the systems Clex prime, Clex private and Clex public and the mechanical knob CX6712, the respective certified fire protection product can be assembled. The modular knob cylinders created in this way can be used in doors up to the fire resistance class "fire proof" (T90).

Properties

Suitable for installation in profile cylinder locks

Tested according to DIN EN 1634-2 (Suitable for installation in fire and smoke resistant doors, fire-resistance class T90 – fire-resistant)

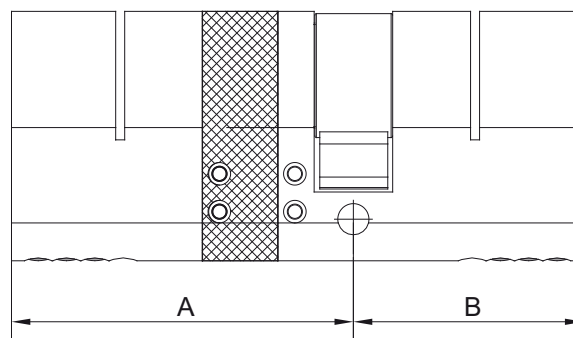
Profile cylinder in modular design from 40/30 mm to 200/200 mm in 5 mm steps

Simple attachment of the electronic and mechanical knobs

Application

Usable with knob modules CX6120, CX2120, CX8120

Usable with mechanical knob CX6712





Produktbezeichnung	Clex Zylindergehäuse für Feuerschutz- und Rauchschutztüren für Knaufmodule CX6120, CX2120, CX8120 <i>Clex Cylinder Body for Fire and Smoke resistant doors for knob modules CX6120, CX2120, CX8120</i>	Product Description
Produktnummer	CX6710F	Product Number
Abmessungen	Abmessung des Zylinders für Europrofil-Schlösser nach DIN 18252 <i>Cylinder dimensions for Euro profile locks according to DIN 18252</i>	Dimensions
Länge der Außenseite	40 bis 200 mm in 5-mm-Schritten <i>40 to 200 mm in 5 mm steps</i>	Outside Length
Länge der Innenseite	30 bis 200 mm in 5-mm-Schritten <i>30 to 200 mm in 5 mm steps</i>	Inside Length
Sonderlängen	ab 75 mm je Seite <i>from 75 mm per side</i>	Special Lengths
Einbauort	Innen- und Außenbereich Beim Einsatz im Außenbereich sind die äußeren Rahmenbedingungen zu prüfen. <i>Indoor and outdoor application</i> <i>For outdoor application, the ambient conditions must be verified.</i>	Mounting Location

Bestellübersicht | *Order Overview*

Ausführung	Bestell-Nr. Order No.	Version
Clex Zylindergehäuse für Feuerschutz- und Rauchschutztüren für Knaufmodule CX6120, CX2120 und CX8120, Messing vernickelt, Kunststoff, inkl. Stulpschraube	6710 1..0	<i>Clex Cylinder Body for Fire and Smoke resistant doors for Knob Modules CX6120, CX2120 and CX8120, nickel-plated brass, plastics, incl. fixing screw</i>
40 mm Zylinderlänge Seite A 40.. . . .	40 mm cylinder length side A
45 mm Zylinderlänge Seite A 45.. . . .	45 mm cylinder length side A
50 mm Zylinderlänge Seite A 50.. . . .	50 mm cylinder length side A
55 mm Zylinderlänge Seite A 55.. . . .	55 mm cylinder length side A
60 mm Zylinderlänge Seite A 60.. . . .	60 mm cylinder length side A
65 mm Zylinderlänge Seite A 65.. . . .	65 mm cylinder length side A
70 mm Zylinderlänge Seite A 70.. . . .	70 mm cylinder length side A
30 mm Zylinderlänge Seite B30	30 mm cylinder length side B
35 mm Zylinderlänge Seite B35	35 mm cylinder length side B
40 mm Zylinderlänge Seite B40	40 mm cylinder length side B
45 mm Zylinderlänge Seite B45	45 mm cylinder length side B
50 mm Zylinderlänge Seite B50	50 mm cylinder length side B
55 mm Zylinderlänge Seite B55	55 mm cylinder length side B
60 mm Zylinderlänge Seite B60	60 mm cylinder length side B
65 mm Zylinderlänge Seite B65	65 mm cylinder length side B
70 mm Zylinderlänge Seite B70	70 mm cylinder length side B
Zylindergehäuse Sondermaß über 70/70 mm (max. 200 mm pro Seite, bei AP/AP-M max. 90 mm pro Seite) 9999	Cylinder body special dimension over 70/70 mm (max. 200 mm per side, versions AP/AP-M max. 90 mm per side)

CX6710F Konfigurationsbeispiele

UZ



Knaufmodul
CX6120 / CX2120 / CX8120
+ Zylinder CX6710F
+ mechanischer Knauf CX6712
= **Elektronischer Knaufzylinder**
CX6122F / CX2122F / CX8122F

Knob module
CX6120 / CX2120 / CX8120
+ cylinder CX6710F
+ mechanical knob CX6712
= **Electronic knob cylinder**
CX6122F / CX2122F / CX8122F



Knaufmodul CX6120 (IP66) /
CX2120 (IP66) / CX8120 (IP66)
+ Zylinder CX6710F
+ mechanischer Knauf CX6712
= **Elektronischer Knaufzylinder
für Außentüren**
CX6122F (IP66) /
CX2122F (IP66) / CX8122F (IP66)

Knob module CX6120 (IP66) /
CX2120 (IP66) / CX8120 (IP66)
+ cylinder CX6710F
+ mechanical knob CX6712
= **Electronic knob cylinder
for exterior doors**
CX6122F (IP66) /
CX2122F (IP66) / CX8122F (IP66)



Knopfmodul
 CX6120 / CX2120 / CX8120
 + Zylinder CX6710F
 Antipanikvariante AP
 = **Elektronischer Knopfzylinder
 Antipanikvariante AP**
 CX6122F / CX2122F / CX8122F

Knob module
 CX6120 / CX2120 / CX8120
 + cylinder CX6710F
 anti-panic version AP
 = **Electronic knob cylinder
 Anti-panic version AP**
 CX6122F / CX2122F / CX8122F



Knopfmodul
 CX6120 / CX2120 / CX8120
 + Zylinder CX6710F
 Antipanikvariante AP-M
 = **Elektronischer Knopfzylinder
 Antipanikvariante AP-M**
 CX6122F / CX2122F / CX8122F

Knob module
 CX6120 / CX2120 / CX8120
 + cylinder CX6710F
 anti-panic version AP-M
 = **Electronic knob cylinder
 Anti-panic version AP-M**
 CX6122F / CX2122F / CX8122F