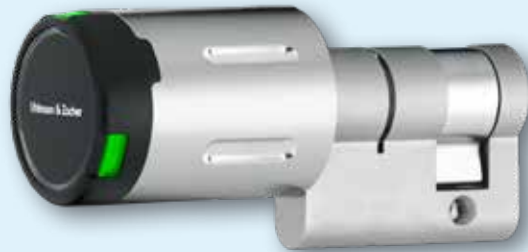


Kompakter elektronischer Halbzylinder

Halbzylinder mit elektronischer Berechtigung

*Compact Electronic Half Cylinder*

*Half cylinder with electronic access right*



# CX8166

UZ



## Clex kompakter Halbzylinder im Clex public System

Der Clex kompakte Halbzylinder ist ein Halbzylindergehäuse mit freidrehendem elektronischem Knauf.

Alle wesentlichen sicherheitsrelevanten Bauteile, wie Kupplung, Getriebe und Motor befinden sich im geschützten Bereich im Zylinder. Neben der bewährten Funkvariante (868 MHz) ist das Clex Kompaktknaufmodul auch als Variante mit Bluetooth® Low Energy (2,4 GHz) verfügbar.

Durch die Montage des Clex Kompaktknaufmoduls mit einem Europrofilzylinder sind herkömmliche Schlösser für DIN-Europrofil einsetzbar und keine aufwändige Montage nötig. Damit ist der Halbzylinder sowohl für Neubauten als auch für bestehende Objekte kostengünstig verwendbar.

Das Clex Kompaktknaufmodul unterstützt die Transpondertechnologien MIFARE® und LEGIC®.

Das Clex Kompaktknaufmodul verfügt über folgende erweiterte Systemfeatures:

- Dauereinkuppeln (Toggle-Funktion) möglich
- Die Batterie kann mit einem Batteriewechselwerkzeug zum Öffnen der Hülle gewechselt/entnommen werden.

## Clex Compact Half Cylinder in the Clex public System

*The Clex compact half cylinder is a half cylinder body with freely rotatable electronic knob.*

*All the key security components, such as the coupling, gears and motor are housed in the protected area in the cylinder. In addition to the proven radio version (868 MHz), the Clex compact knob module is also available as a version with Bluetooth® Low Energy (2.4 GHz).*

*By means of the assembly of the Clex compact knob module with a Euro profile cylinder, conventional locks for DIN Euro profiles can be used and complicated assembly is not required. This means that the half cylinder is a favorably priced solution for both, new buildings and existing objects.*

*The Clex compact knob module supports the transponder technologies MIFARE® and LEGIC®.*

*The Clex compact knob module offers the following extended system features:*

- *Permanent engagement (toggle function) possible*
- *The battery can be exchanged/removed with a battery replacement tool to open the shell.*

## Eigenschaften

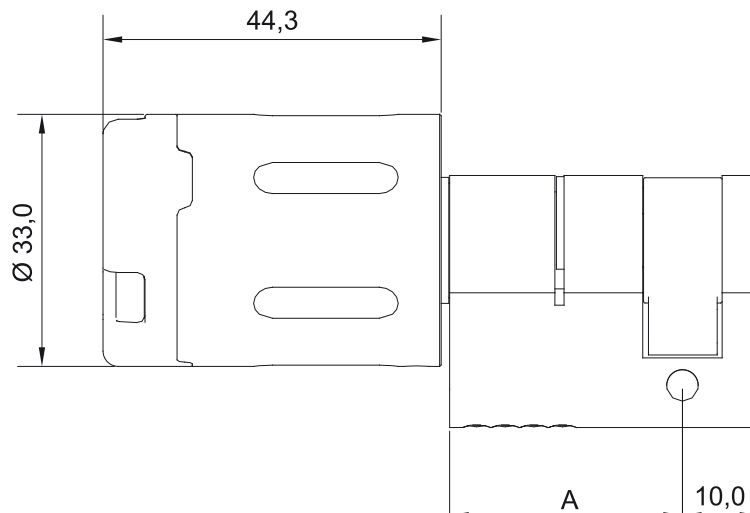
|   |
|---|
| Gemäß DIN 18252 und DIN EN 1303, soweit anwendbar für elektronische Systeme   |
| Gemäß DIN EN 15684  |
| Geeignet für den Einbau in PZ-Schlösser   |
| Profilzylinder-Längen von 30/10 mm bis 200/10 mm in 5-mm-Schritten  |
| Keine Verkabelung nötig   |
| Kein elektrischer Kontakt im Zylinder   |
| Automatisches Wecken der Knaufelektronik durch einfaches Vorhalten eines Schlüssels (passiver Transponder als Karte oder Transponderanhänger)                                     |
| 1 Batterie CR2 Lithium 3V für das Knaufmodul  |
| Die Anzahl der Betätigungen ist abhängig von der Clex public Partnerimplementierung   |
| Batteriewechsel (Öffnen der Hülle) mit Batteriewechselwerkzeug durchführbar   |
| Für Innen- und Außenbereich geeignet.<br>Temperaturbereich: +5° C bis +55° C (Innenversion),<br>-25° C bis +65° C (Außenversion)<br>Knaufmodul nach Schutzart IP66 (Außenversion) |
| Zylinder- und Knaufgehäuse sowie Hülle aus Messing vernickelt.<br>Im Antennenbereich Hartkunststoffabdeckung  |
| Dauereinkuppeln ohne zusätzlichen Stromverbrauch möglich  |
| Online-Vernetzung mit 868 MHz Funkvariante möglich<br>(2,4 GHz Bluetooth® Low Energy in Vorbereitung)   |
| Kupplungszeit von 1 bis 15 Sekunden (zzgl. Betätigungszeit) programmierbar  |
| Mit anderen Systemen (z. B. Clex private) kombinierbar  |
| Varianten für MIFARE® und LEGIC® Transponder lieferbar  |
| Unterstützt OSS Standard Offline  |

## Properties



|   |
|---|
| <i>According to DIN 18252 and DIN EN 1303, as far as applicable to electronic systems</i>   |
| <i>According to DIN EN 15684</i>  |
| <i>Suitable for integration into profile cylinder locks</i>   |
| <i>Possible lengths of cylinders from 30/10 mm to 200/10 mm in 5 mm steps</i>   |
| <i>No wiring required</i>   |
| <i>No electric contact in the cylinder</i>  |
| <i>Automatic activation of the knob electronics by simply scanning a key (passive transponder as card or transponder key fob)</i>   |
| <i>1 battery CR2 Lithium 3V for the knob module</i>   |
| <i>The number of operations depends on the Clex public partner implementation</i>   |
| <i>Replacement of batteries (opening the shell) is possible with a battery replacement tool</i>   |
| <i>Suitable for indoor and outdoor use.<br/>Temperature range: +5° C to +55° C (Indoor version),<br/>-25° C to +65° C (Outdoor version)<br/>Knob module according to protection rating IP66 (Outdoor version)</i> |
| <i>Cylinder and knob housing as well as shell made of nickel-plated brass.<br/>Hard plastic cover for the antenna area</i>  |
| <i>Permanent engagement without additional power consumption possible</i>   |
| <i>Online integration is possible with 868 MHz radio version<br/>(2.4 GHz Bluetooth® Low Energy in preparation)</i>   |
| <i>Engagement time programmable from 1 to 15 seconds<br/>(plus actuation time)</i>  |
| <i>Can be combined with other systems (e.g. Clex private)</i>   |
| <i>Versions for MIFARE® and LEGIC® transponder available</i>  |
| <i>Supports OSS Standard Offline</i>  |

|  |  |                                       |
|--|--|---------------------------------------|
| <b>Produktbezeichnung</b>              | Clex public kompakter Halbzylinder mit elektronischer Berechtigung<br><i>Clex public compact half cylinder with electronic access right</i>  | <b>Product Description</b>            |
| <b>Produktnummer</b>                   | CX8166   | <b>Product Number</b>                 |
| <b>Lieferbare Transpondervarianten</b> | <b>MIFARE® 13,56 MHz (868 MHz):</b> MIFARE® DESFire®<br><b>MIFARE® 13,56 MHz (2,4 GHz Bluetooth® Low Energy):</b> MIFARE® DESFire®<br>(in Vorbereitung   <i>in preparation</i> )<br><b>LEGIC® 13,56 MHz (2,4 GHz Bluetooth® Low Energy):</b> LEGIC® prime,<br>LEGIC® advant, MIFARE® DESFire® (in Vorbereitung   <i>in preparation</i> ) | <b>Available Transponder Versions</b> |
| <b>Abmessungen</b>                     | Abmessung des Zylinders für Europrofil-Schlösser nach DIN 18252<br><i>Dimensions of the cylinder for Europrofile-locks according to DIN 18252</i>  | <b>Dimensions</b>                     |
| <b>Zylinderlängen</b>                  | Ab 30/10 mm bis 200/10 mm in 5-mm-Schritten<br><i>From 30/10 mm to 200/10 mm in 5 mm steps</i>   | <b>Length of the Cylinder</b>         |
| <b>Länge des Knaufs</b>                | 44,3 mm  | <b>Length of the Knob</b>             |
| <b>Durchmesser des Knaufs</b>          | 33,0 mm  | <b>Diameter of the Knob</b>           |
| <b>Stromversorgung</b>                 | Batterie, 1 Stück, Typ CR2 Lithium 3V<br><i>Battery, 1 piece, type CR2 Lithium 3V</i>  | <b>Power Supply</b>                   |
| <b>Batterielebensdauer</b>             | abhängig von der Clex public Partnerimplementierung<br><i>depending on the Clex public partner implementation</i>  | <b>Battery Life Cycle</b>             |
| <b>Betriebstemperatur</b>              | +5° C bis/to +55° C (Innenversion   <i>Indoor version</i> )<br>-25° C bis/to +65° C (Außenversion   <i>Outdoor version</i> )   | <b>Operating Temperature</b>          |
| <b>Lagertemperatur</b>                 | -40° C bis/to +65° C   | <b>Storage Temperature</b>            |
| <b>Einbauort</b>                       | Innen- und Außenbereich (je nach Produktausführung)<br>Beim Einsatz im Außenbereich sind die äußeren Rahmenbedingungen zu prüfen.<br><i>Indoor and outdoor application (depending on product version)</i><br><i>For outdoor application, the ambient conditions must be verified.</i>  | <b>Mounting Location</b>              |
| <b>Normen</b>                          | DIN EN 15684:2013<br>DIN EN 60529:2014<br>DIN 18252:2006<br>DIN EN 1303:2015<br>2014/53/EU   | <b>Standards</b>                      |





| Ausführung   | Bestell-Nr.   Order No. | Version  |
|--|-------------------------|--|
| Clex public kompakter Halbzylinder mit elektronischer Berechtigung, Zylindergehäuse und Knauf in Messing vernickelt, inkl. Stulpschraube und Batterie  | 8166 . . . . .00.       | Clex public compact half cylinder with electronic access right, cylinder body and knob of nickel-plated brass, incl. fixing screw and battery  |
| Clex public kompakter Halbzylinder mit elektronischer Berechtigung, <b>Sicherheitsvariante</b> mit mechanischem Aufbohrschutz, Zylindergehäuse und Knauf in Messing vernickelt, inkl. Stulpschraube und Batterie | 8167 . . . . .00.       | Clex public compact half cylinder with electronic access right, <b>security version</b> with mechanical drilling protection, cylinder body and knob of nickel-plated brass, incl. fixing screw and battery |
| <b>30/10 mm Zylinderlänge Halbzylinder</b>   | . . . . 3010 . . . .    | <b>30/10 mm cylinder length half cylinder</b>  |
| <b>35/10 mm Zylinderlänge Halbzylinder</b>   | . . . . 3510 . . . .    | <b>35/10 mm cylinder length half cylinder</b>  |
| <b>40/10 mm Zylinderlänge Halbzylinder</b>   | . . . . 4010 . . . .    | <b>40/10 mm cylinder length half cylinder</b>  |
| <b>45/10 mm Zylinderlänge Halbzylinder</b>   | . . . . 4510 . . . .    | <b>45/10 mm cylinder length half cylinder</b>  |
| <b>50/10 mm Zylinderlänge Halbzylinder</b>   | . . . . 5010 . . . .    | <b>50/10 mm cylinder length half cylinder</b>  |
| <b>55/10 mm Zylinderlänge Halbzylinder</b>   | . . . . 5510 . . . .    | <b>55/10 mm cylinder length half cylinder</b>  |
| <b>60/10 mm Zylinderlänge Halbzylinder</b>   | . . . . 6010 . . . .    | <b>60/10 mm cylinder length half cylinder</b>  |
| <b>65/10 mm Zylinderlänge Halbzylinder</b>   | . . . . 6510 . . . .    | <b>65/10 mm cylinder length half cylinder</b>  |
| <b>70/10 mm Zylinderlänge Halbzylinder</b>   | . . . . 7010 . . . .    | <b>70/10 mm cylinder length half cylinder</b>  |
| <b>Zylindergehäuse Sondermaß über 70/10 mm (max. 200/10 mm)</b>  | . . . . 9910 . . . .    | <b>Cylinder body special measure over 70/10 mm (max. 200/10 mm)</b>  |
| <b>Version für MIFARE® Transponder und 868 MHz Funk</b>  | . . . . . . . 5 . . . . | <b>Version for MIFARE® transponder and 868 MHz radio</b>   |
| <b>Version für MIFARE® Transponder und 2,4 GHz Bluetooth® Low Energy (in Vorbereitung)</b>   | . . . . . . . 7 . . . . | <b>Version for MIFARE® transponder and 2.4 GHz Bluetooth® Low Energy (in preparation)</b>  |
| <b>Version für LEGIC® Transponder und 2,4 GHz Bluetooth® Low Energy (in Vorbereitung)</b>  | . . . . . . . 8 . . . . | <b>Version for LEGIC® transponder and 2.4 GHz Bluetooth® Low Energy (in preparation)</b>   |
| <b>Version für Innen</b>   | . . . . . . . . 0       | <b>Indoor version</b>  |
| <b>Version für Außen (IP66)</b>  | . . . . . . . . 5       | <b>Outdoor version (IP66)</b>  |