



Ihr autorisierter Fachhändler berät Sie gern:

Änderungen und Irrtümer vorbehalten. Abbildungen können vom Original abweichen.

Uhlmann & Zacher

# CLEX PRIME

## Klar, flexibel und sicher

Das **Clex prime** Schließsystem ist ein elektronisches Schließsystem zur Absicherung der unterschiedlichsten Objekttypen. Es erfüllt die Anforderungen von Büro-, Industrie- und Verwaltungsgebäuden genauso wie von öffentlichen Gebäuden, beispielsweise Krankenhäusern, Universitäten oder Flughäfen. Selbst die komplexen Anforderungen von Hotels und Freizeiteinrichtungen können durch spezielle Systemeigenschaften erfüllt werden.

Mechanische Schließsysteme stoßen schnell an ihre Grenzen, denn verlorene Schlüssel stellen ein großes Sicherheitsrisiko dar. Das mechanische Schließsystem wird durch ein einfach zu verwaltendes elektronisches Schließsystem ersetzt. In zwei Ausbaustufen lassen sich Schließanlagen mit **bis zu 60.000 Schlüsseln** aufbauen; in einer Schließanlage können **bis zu 60.000 Zylinder** eingesetzt werden.

Mit der neuen Erweiterung **Clex prime mobile** können Nutzer:innen ihre elektronischen Schließeinheiten jetzt auch via **Smartphone** öffnen und schließen. Dabei kommuniziert das Smartphone mit den Schließeinheiten über **Bluetooth® Low Energy**. Das Öffnen und Schließen ist parallel auch über RFID Transponder möglich.

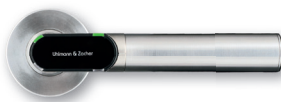
### Beispiele aus unserem Produktprogramm:



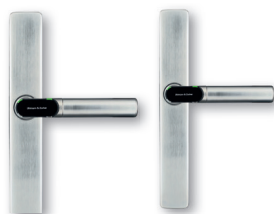
**CX6122**  
Doppelknäufzylinder mit einseitiger elektronischer Berechtigung, als CX6124 auch mit beidseitiger Berechtigung erhältlich



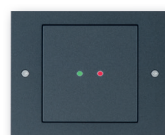
**CX6162**  
Kompakter elektronischer Knäufzylinder mit einseitiger elektronischer Berechtigung



**CX6172**  
Elektronischer Türdrücker mit einseitiger elektronischer Berechtigung

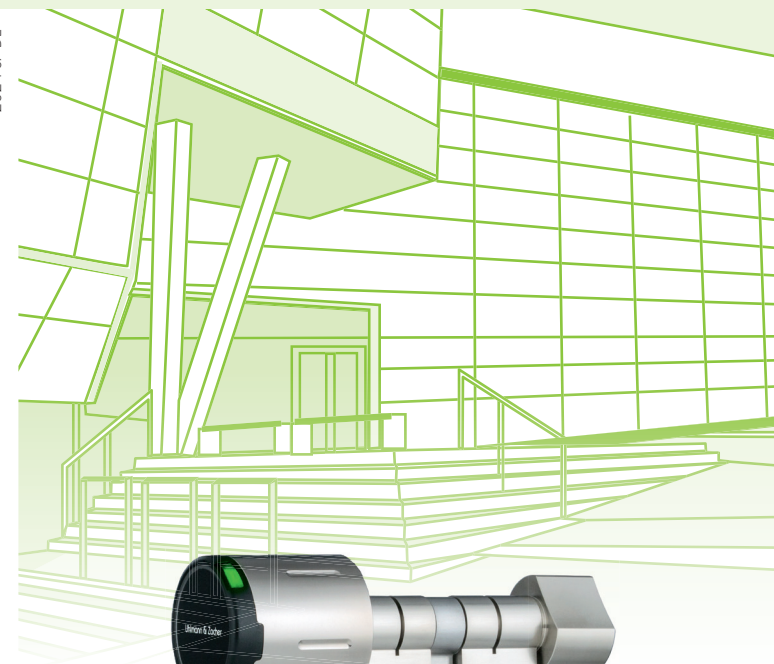


**CX6174**  
Elektronischer Türbeschlag mit einseitiger elektronischer Berechtigung



**CX6132**  
Wandleser für das Schalten von potentialfreien Kontakten

2024-07-DE

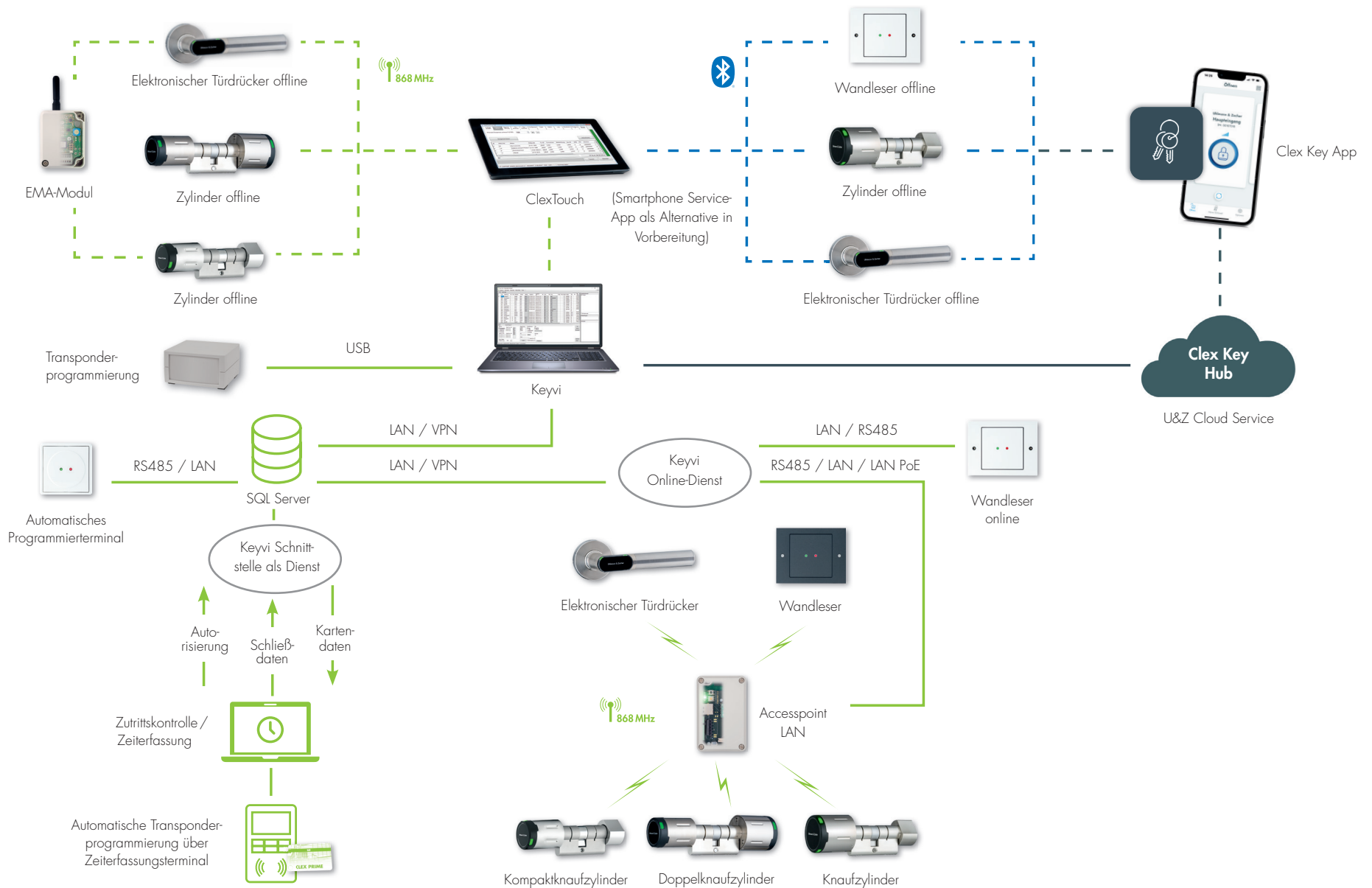


## Elektronisches Schließ- und Sicherheitsmanagement

# Systemübersicht

# CLEX PRIME

U&Z



868 MHz Funkverbindung

Bluetooth® Low Energy

Kabelverbindung (LAN, RS485, USB etc.)

Offline (kabellos)

Online (kabellos)