

Uhlmann & Zacher

CLEX PUBLIC

U²Z



*Flexibel integrierbares Schließ-
und Sicherheitsmanagement*



UZ

Clex public online

Mit Clex public online können Türen auf kostengünstige Weise in Zutrittskontrollsysteme integriert werden. Clex public online ist eine Schnittstellen-Definition, welche eine Verbindung zwischen „Master“ (z. B. Zutrittskontrollsystem) und „Slave“ (z. B. Funkschaltmodul CX8932) ermöglicht. Integrierbar sind Clex prime, Clex private oder Clex public Schließeinheiten.

Funktionsweise

Der Benutzer hält seinen Ausweis vor die elektronische Schließeinheit. Die Schließeinheit liest die Ausweisnummer und funkt diese an das Online-Modul, welches die Information über die Schnittstelle an das Zutrittskontrollsystem weitergibt. Bei positiver Prüfung durch das Zutrittskontrollsystem kuppelt die Schließeinheit ein.

Schnittstelle RS485 oder LAN

Das Online-Modul arbeitet wie ein „Gateway“, das die relevanten Befehle vom Online-Bus ins Funknetzwerk der Schließeinheiten weiterleitet und umgekehrt. Dies ermöglicht, dass elektronische Knäufzylinder, Türdrücker/Türbeschläge und Schrankschlösser drahtlos in ein Online-Zutrittsnetzwerk eingebunden werden können. Pro RS485 Bus beziehungsweise Online-Modul LAN können bis zu 16 Schließeinheiten angesteuert werden (abhängig von der Reichweite der Funkverbindung).

Wiegand-/Clock-Data-Schnittstelle

Mit der Wiegand-/Clock-Data-Schnittstelle können gelesene Ausweisnummern an die Zutrittskontrolle übertragen werden. Es besteht eine 1:1 Verbindung zwischen den elektronischen Schließeinheiten und der Zutrittskontrolle.

OSDP

OSDP ist ein offenes, universelles Protokoll für Leser und andere Komponenten der Zutrittstechnik. Dieses bietet besondere Flexibilität und erhöhte Sicherheit.



Clex public offline

Clex public offline ist eine fertig programmierte Firmware, welche für den Partner flexibel angepasst werden kann. Standardmäßig steht eine Auswahl an verschiedenen Parametern zur Verfügung. Diese Parameter, z. B. Kartennummer oder zeitliche Berechtigung, können je nach Kundenanforderungen zusammengestellt und bei Bedarf individuell angepasst werden – so können die Kunden einfach und schnell maßgeschneiderte Produkte erhalten.

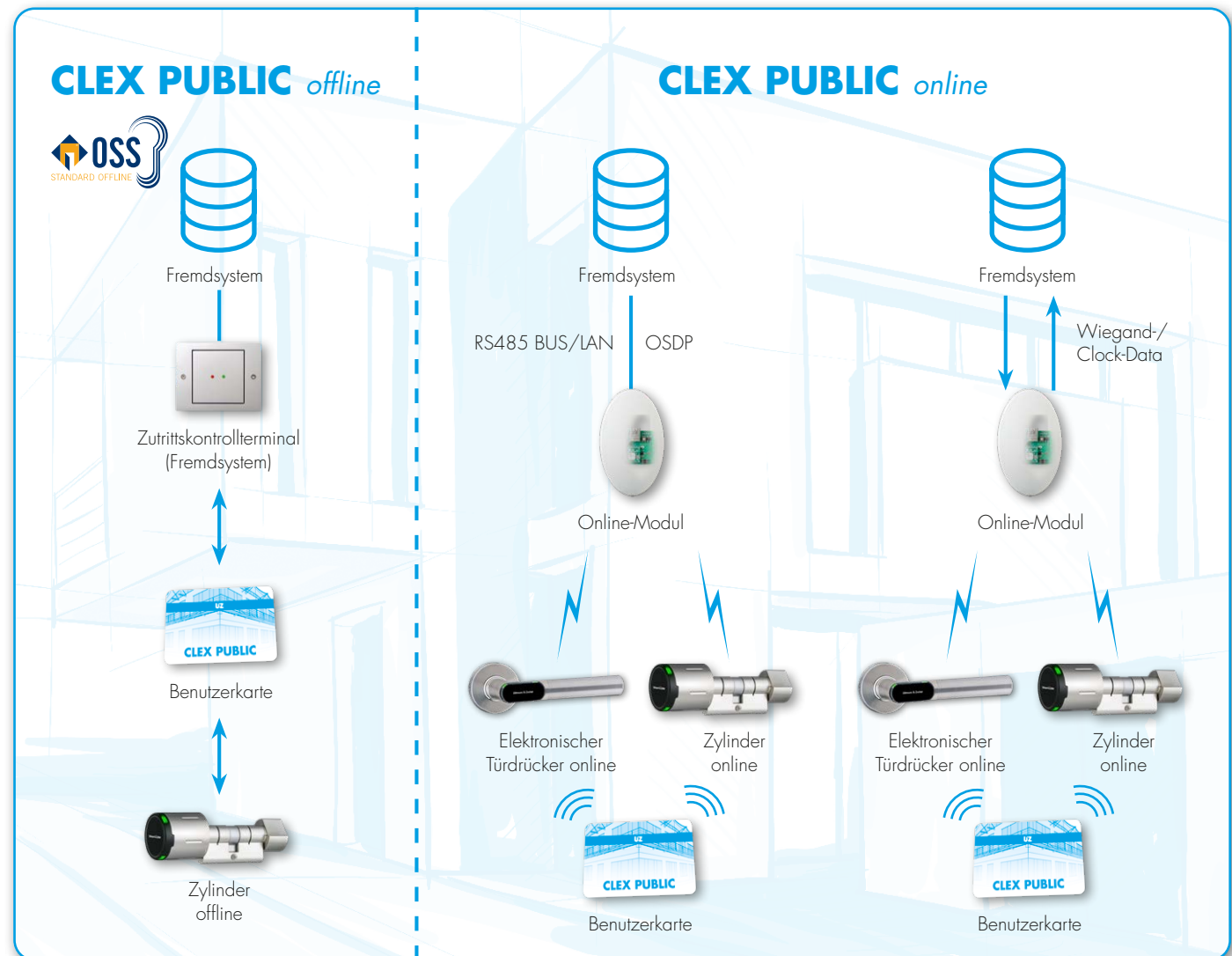
Durch das Anpassen der Parameter kann sich das Clex public offline System somit genauso verhalten, wie vom Partner vorgegeben. Auf diese Art und Weise ist die Integration in vorhandene Systeme jederzeit möglich. Die Parameter beschreiben, wo auf den Transponder die Berechtigungen geschrieben und wie diese interpretiert werden.

Mit Clex public offline erhält der Partner eine eigene Firmware für die Clex Schließeinheiten, ohne diese selbst entwickeln zu müssen.

Eine weitere Offline-Variante ist OSS Standard Offline. OSS Standard Offline stellt eine einheitliche Standard-Lösung dar.

Zur Verfügung stehende Parameter (Beispiele):

- Kartennummer
- Versionsnummer
- Zeitliche Berechtigung
- Zugangsrechte für Gruppen/Gruppenberechtigungen
- Zugangsrechte für Einzeltüren
- Zugangsrechte für separate Gruppen
- Zugangsrechte nach Profil
- Gültigkeitsdauer
- Protokollierung auf dem Transponder

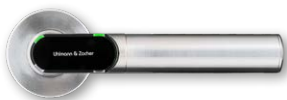


Beispiele aus unserem Produktprogramm:



CX8122

Doppelknäufzylinder mit einseitiger elektronischer Berechtigung, als CX8124 auch mit beidseitiger Berechtigung erhältlich



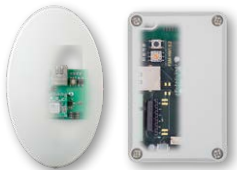
CX8172

Elektronischer Türdrücker mit einseitiger elektronischer Berechtigung



CX8932

Funkschaltmodul zur Ansteuerung der elektronischen Schließeinheiten



CX8942

Online-Modul LAN zur Ansteuerung der elektronischen Schließeinheiten