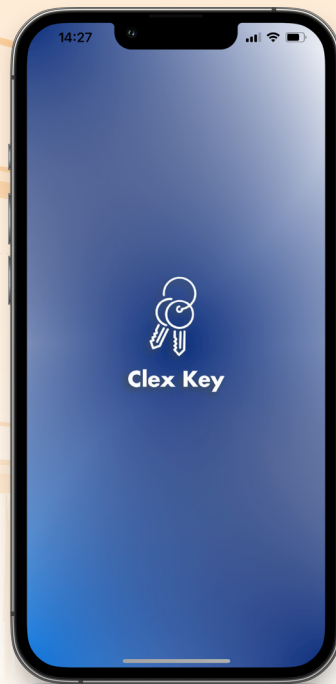


Uhlmann & Zacher

CLEX PRIVATE MOBILE



***Contrôle d'accès intelligent pour les bâtiments
de petite et moyenne taille***

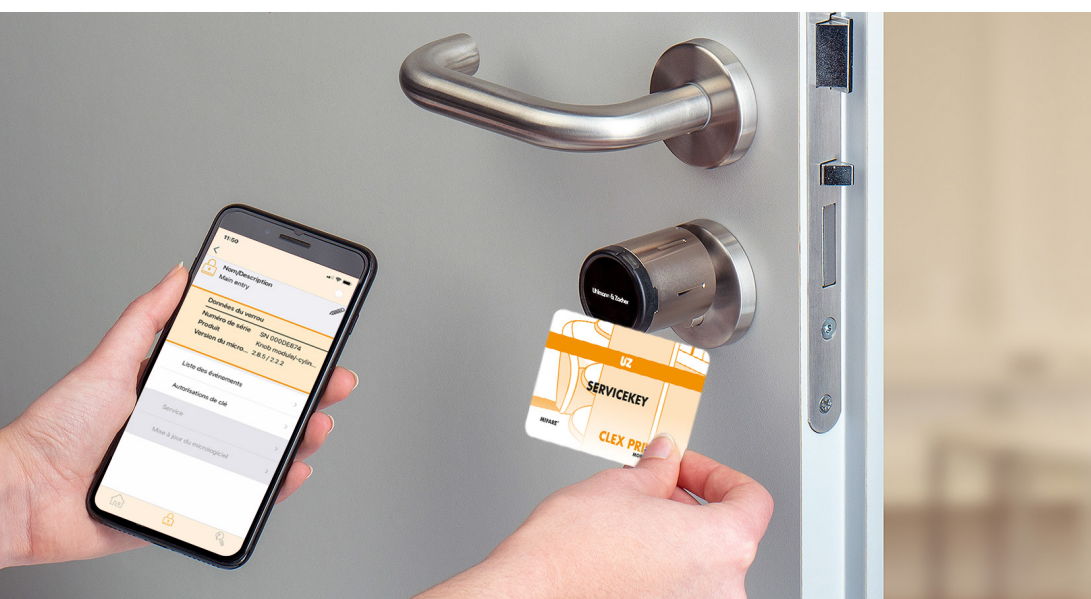
Uhlmann & Zacher est présent sur le marché des systèmes de verrouillage électronique depuis 1996. Grâce à ses nombreux développements de produits brevetés et ses améliorations du système, Uhlmann & Zacher a établi de nouvelles références avec Clex prime dans le domaine des systèmes de verrouillage basés sur la technologie du transpondeur. L'entreprise mise sur des solutions ouvertes et intégrables dès la phase de développement.

Mobile, exible et sécurisé :

Accès avec smartphone

Avec **Clex private mobile**, les utilisateurs peuvent désormais gérer leurs unités de verrouillage électroniques (poignée de porte électronique, cylindre de verrouillage électronique) ainsi que les ouvrir et les fermer même en déplacement. Pendant ce processus, le smartphone communique avec les unités de verrouillage via **Bluetooth® Low Energy**.

L'ouverture et la fermeture sont également possibles en parallèle via le transpondeur RFID. Clex private mobile est particulièrement adapté aux bâtiments de petite et moyenne taille tels que les cabinets médicaux, les cabinets d'avocats, les petits bureaux ou les maisons des particuliers.





Fonctionnalité



L'accès facile par téléphone portable :

Notre système parle de lui-même



Des standards de sécurité élevés

Pour assurer la sécurité nécessaire, des invitations sont envoyées par deux canaux. Ce n'est que lorsque les deux parties de l'invitation sont confirmées que la clé pour l'ouverture des unités de verrouillage par smartphone peut être utilisée.



Administration mobile avec le smartphone

Grâce à l'application Keyng, il est possible de gérer facilement les unités de verrouillage Clex private avec un smartphone.



Système autonome

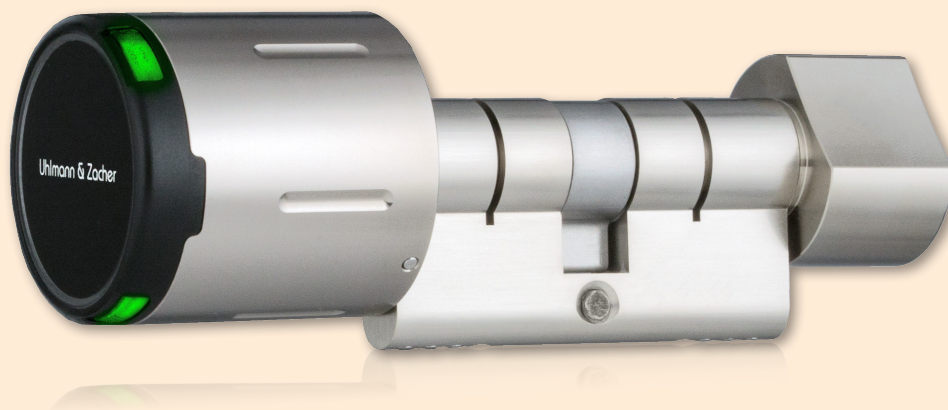
Le système Clex private mobile fonctionne hors ligne. Contrairement aux systèmes en ligne, les utilisateurs de Clex private mobile ne dépendent pas d'une connexion Internet pour ouvrir des portes.



Attribution d'autorisations à durée de validité limitée

À l'aide de l'application Clex Key, les droits d'accès peuvent être attribués et ajustés de manière flexible. Il est également possible d'attribuer des autorisations à validité limitée. Ceci est intéressant, par exemple, pour les vacanciers qui ne doivent avoir accès que pour quelques jours.





Gestion mobile des unités de verrouillage

Le système de verrouillage peut être géré facilement à l'aide de **l'application Keyng**. La navigation intelligente guide l'utilisateur à travers l'application et fournit toujours un aperçu clair de tous les transpondeurs et smartphones.

À l'aide de l'application, il est possible d'établir une connexion sécurisée avec le verrou afin de modifier les autorisations, d'apprendre de nouvelles clés ou d'effectuer des réglages sur le verrou concerné. Les clés peuvent facilement être ajoutées ou retirées du verrou sans que la clé ou le porte-clés ne soient à portée de main.

Pour communiquer avec le smartphone, il faut disposer d'unités de verrouillage compatibles **Bluetooth®**. Pour se protéger contre les copies non autorisées de transpondeurs, un **Secure ID** crypté est inscrit sur les transpondeurs compatibles.

Des fonctionnalités telles que **le démontage, le remplacement de la pile ou l'ouverture du service** sont également possibles dans l'application.

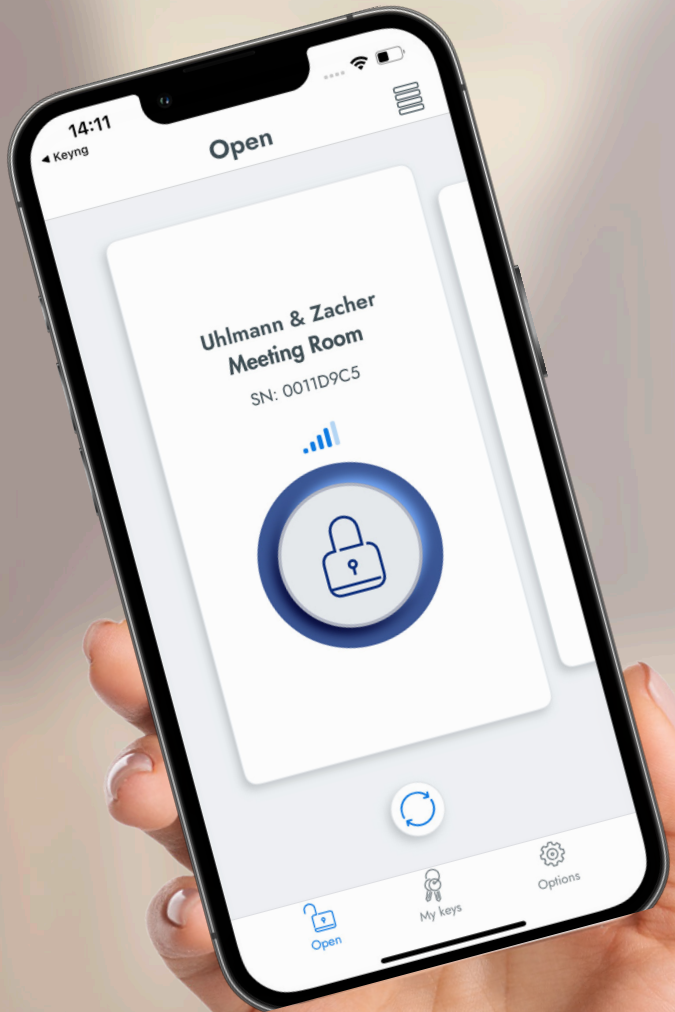


Ouverture et fermeture mobiles des unités de verrouillage

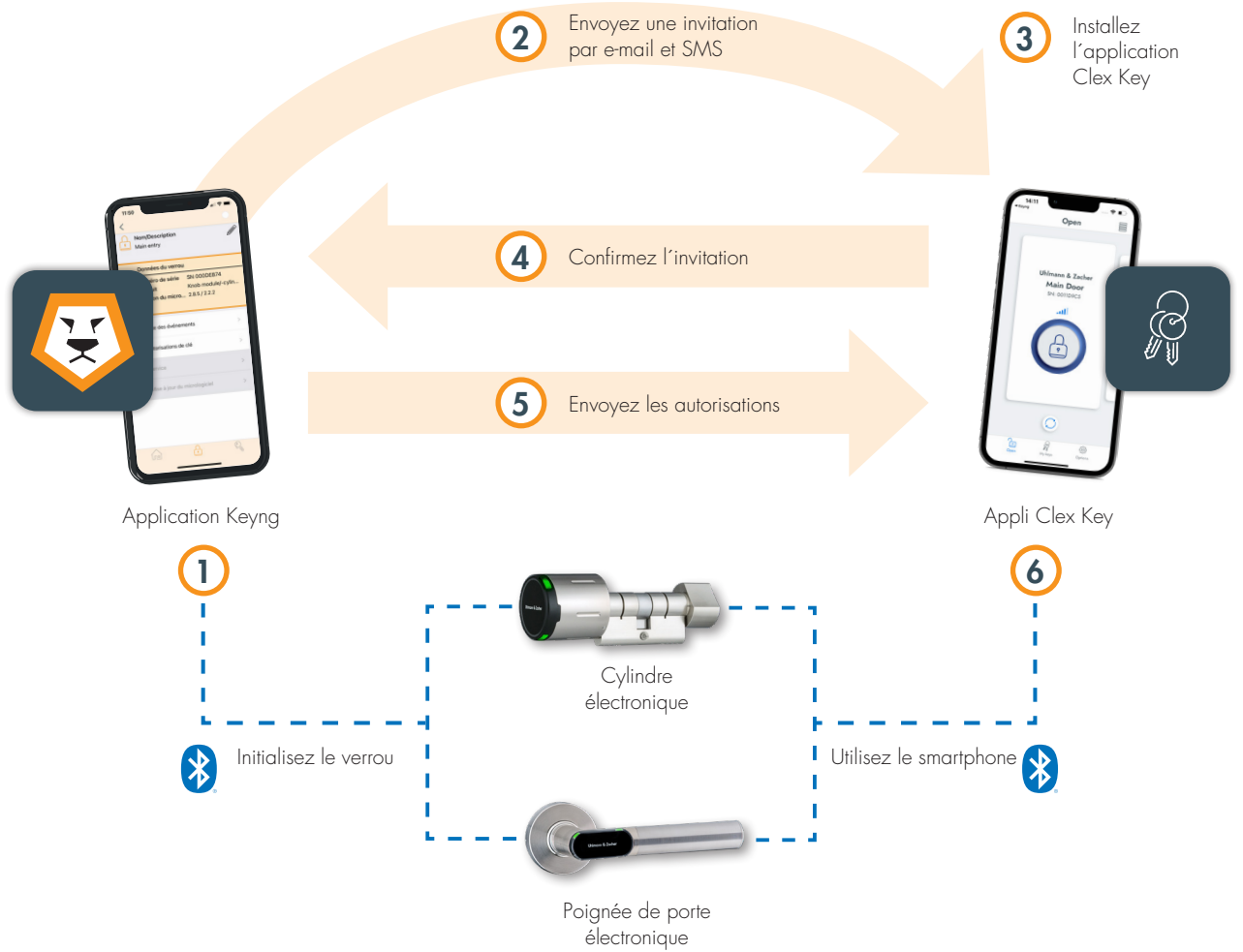
Avec **l'application Clex Key**, les unités de verrouillage électronique peuvent être ouvertes et fermées à l'aide du smartphone. Ainsi, le smartphone n'a pas besoin d'être connecté à Internet pour ouvrir la porte. Cela permet d'ouvrir facilement les portes, même celles qui sont éloignées, dans les garages souterrains ou les sous-sols. Cela est possible avec le smartphone ainsi qu'en parallèle avec des transpondeurs RFID.

Télécharger les applis ici :





Accorder l'accès mobile



1 Application Keyng

À l'aide de l'application Keyng, les unités de verrouillage électronique peuvent être gérées à l'aide d'un smartphone.

2 Envoyez une invitation par e-mail et SMS

Pour des raisons de sécurité, une invitation en deux parties est envoyée par e-mail et par SMS. Les messages contiennent des codes textuels sous forme de liens (en préparation : code QR facultatif).

3 Installez l'application Clex Key

Ensuite, l'application Clex Key doit être installée. Cette application permet l'ouverture et la fermeture des unités.

4 Confirmez l'invitation

Les invitations doivent être confirmées.

5 Envoyez les autorisations

Après confirmation réussie de l'invitation, toutes les permissions peuvent être attribuées, y compris avec des limites de temps.

6 Appli Clex Key

Avec l'application Clex Key, les unités de verrouillage électronique peuvent être ouvertes et fermées à l'aide du smartphone.

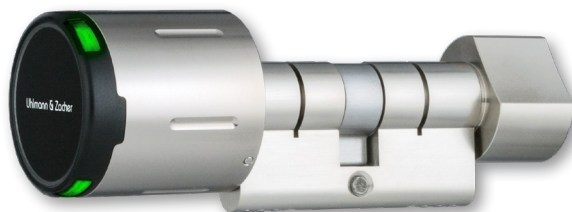


Nos unités de verrouillage

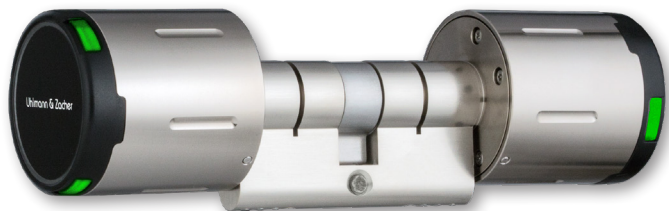
Cylindre à bouton électronique

Le cylindre à bouton électronique se distingue par sa **construction modulaire**, car il permet le remplacement aisé des composants individuels (boîtiers de cylindre, boutons). Il est ainsi possible de l'adapter à toutes les situations de montage et à toutes les exigences particulières.

CX2122
Cylindre à bouton
électronique



CX2124
Double cylindre à bouton
électronique



CX2126
Demi-cylindre
électronique



CX2172

Poignée de porte électronique avec autorisation électronique unilatérale, en variante avec rosette ronde ou ovale



CX2174

Plaque béquille électronique avec autorisation électronique unilatérale, en variante étroite, avec plaque courte ou large



Poignée de porte électronique / plaque béquille électronique

La poignée de porte électronique et la plaque béquille électronique permettent, grâce aux diverses variantes, l'utilisation dans toutes les portes courantes, en bois, en acier ou en aluminium, ainsi que dans toutes les portes à cadre étroit avec une distance au canon de 20 mm. **L'ensemble de l'électronique, de la mécanique, de la signalisation LED, ainsi que l'alimentation électrique** sont totalement intégrés de manière compacte dans la poignée.



Uhlmann & Zacher