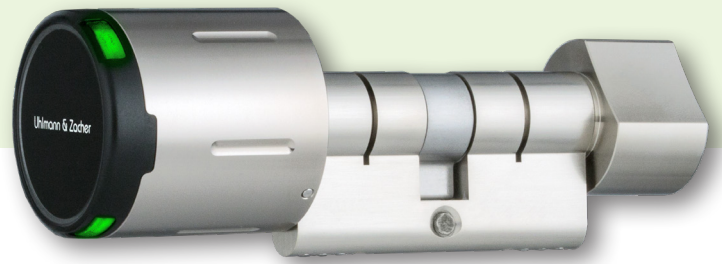


Cylindre à bouton électronique

Module de commande, conçu comme cylindre à double bouton avec droit d'accès électronique d'un côté

Electronic Knob Cylinder

Knob module, designed as double-knob cylinder with electronic access right on one side



CX6122

Cylindre à bouton Clex dans le système Clex prime

Le Module de commande Clex est une unité de verrouillage fonctionnant sur pile comportant des options d'application universelles, qui est utilisé de la manière suivante :

Dans un profil-cylindre, avec un bouton électronique rotatif tournant librement d'un côté et un bouton rotatif raccordé mécaniquement de manière ferme de l'autre côté.

Le système d'électronique de communication et la mécatronique sont intégrés dans le module de commande ainsi que les piles. En plus de la version avérée radio (868 MHz), le module de commande Clex est disponible également en version avec Bluetooth® Low Energy (2,4 GHz).

Au moyen de l'assemblage du module de commande Clex avec un cylindre au profil européen, les serrures conventionnelles destinées aux profils européens DIN peuvent être utilisées et un assemblage complexe n'est pas requis. Ceci veut dire que le cylindre à double bouton est une solution comportant des prix favorables à la fois pour les nouveaux bâtiments et les objets existants.

Le module de commande Clex prend en charge les technologies de transpondeur MIFARE®, LEGIC® et EM/HITAG.

Le module de commande Clex offre les fonctionnalités systèmes étendues suivantes:

- Commutations horaires /jours d'accès possible
- Engagement permanent possible (fonction de basculement)
- Peut être connecté au module IDS CX6934
- Les piles ne peuvent être échangées/retirées qu'avec un code approprié pour ouvrir le compartiment des piles
- Assemblage et démontage simples du bouton. Ceci n'est possible qu'avec un droit approprié.
- Logement de bouton scellé et étanche à l'eau jusqu'à la classe de protection IP66 (selon la version)

Clex Knob Cylinder in the Clex prime System

The Clex knob module is a battery-operated locking unit with universal application options, which is used here as follows:

In a profile cylinder, with an electronic, freely rotatable knob on one side and a mechanically firmly connected rotating knob on the other side.

The communication electronic system and the mechatronics are integrated in the knob module together with the batteries. In addition to the proven radio version (868 MHz), the Clex knob module is also available as a version with Bluetooth® Low Energy (2.4 GHz).

By means of the assembly of the Clex knob module by means of a Euro profile cylinder, conventional locks for DIN Euro profiles can be used and a complicated assembly is not required. This means that the double-knob cylinder is a favorably priced solution for both, new buildings and existing objects.

The Clex knob module supports the transponder technologies MIFARE®, LEGIC® and EM/HITAG.

The Clex knob module offers the following extended system features:

- Time switches/day access possible
- Permanent engagement (toggle function) possible
- Can be connected to the IDS module CX6934
- Batteries can only be exchanged/removed with a suitable code to open the battery compartment
- Simple assembly and disassembly of the knob. This is only possible with a suitable right
- Sealed, water-protected knob in housing up to protection rating IP66 (Outdoor version)

Propriétés

Conformément à DIN 18252 et DIN EN 1303, autant qu'applicable aux systèmes électroniques

Certifié conforme à la norme DIN EN 15684

Convient pour une installation dans un profil cylindre de serrures

Longueurs possibles de cylindres de 26/26 mm et/ou 30/30 mm à 200/200 mm par palier de 5 mm

Convient pour les installations sur les portes coupe-feu et pare-fumée

Identification par transpondeur passif (sans pile) dans la clé.
Alternativement : Transpondeur actif (avec pile) ou appareils mobiles.

Aucun câblage n'est nécessaire

Activation automatique du module de commande par lecture du badge autorisé (transpondeur passif sous forme de carte ou porte-clé de transpondeur)

2 piles CR2 au Lithium 3V pour le module de commande

Jusqu'à 80.000 manœuvres pour un cycle de vie des piles. L'état de faible charge de la pile est signalé acoustiquement lorsqu'il est activé. Le remplacement des piles est possible dans l'état assemblé. (voir les informations de la pile pour plus de détails)

Alimentation secourue externe possible, si les piles sont vides

Le remplacement des piles (démontage du capot cylindre) n'est possible qu'avec un transpondeur doté de la fonction de changement de pile

Assemblage facile en insérant simplement le module de commande dans le cylindre

Le démontage du module de commande n'est possible qu'avec l'autorisation de démontage

Le côté bouton mécanique est disponible en différentes versions

Convient pour une utilisation à l'intérieure et à l'extérieure.
Plage de température : +5° C à +55° C (version intérieure),
-25° C à +65° C (version extérieure)
Module de commande conformément à la classe de protection IP66 (version extérieure)

L'adaptateur de cylindre, le corps de bouton et le capot sont en laiton nickelé. Couvercle en plastique dur pour la zone de l'antenne

Jusqu'à 25 000 autorisations de clé/verrou sont programmables (en option jusqu'à 60 000)

Jusqu'à 512 événements peuvent être enregistrés dans le module de commande

Jusqu'à 32 jours fériés peuvent être programmés

Basculement automatique de l'heure d'été à l'heure d'hiver

5 296 groupes de verrouillage

Engagement permanent possible sans consommation supplémentaire en énergie

Jusqu'à 20 différentes commutations horaires pour les jours d'accès (engagement permanent automatique) peuvent être programmés

La connexion IDS (au système de centrale d'intrusion pour une mise EN/HORS alarme) est possible (pas pour les produits Bluetooth® Low Energy)

Date d'expiration avec les transpondeurs HITAG, MIFARE® et LEGIC®

L'intégration online est possible avec la version radio à 868 MHz et Bluetooth® Low Energy à 2,4 GHz est en cours de préparation

Version 868 MHz radio disponible pour EM/HITAG, MIFARE® et LEGIC®

Version 2,4 GHz Bluetooth® Low Energy disponible pour MIFARE® (LEGIC® en cours de préparation)

Durée d'engagement programmable de 1 à 15 secondes (plus temps d'actionnement)

Peut être combiné avec d'autres systèmes (par exemple Clex private)

Properties

According to DIN 18252 and DIN EN 1303, as far as applicable to electronic systems

Certified as per DIN EN 15684

Suitable for integration into profile cylinder locks

Possible lengths of cylinders from 26/26 mm and/or 30/30 mm, 40/30 mm to 200/200 mm in 5 mm steps

Suitable for installation in fire and smoke resistant doors

Identification by passive transponder (without power supply).
Alternatively: active transponder with own power supply or mobile devices.

No wiring required

Automatic activation of the knob electronics by simply scanning a key (passive transponder as card or transponder key fob)

2 batteries CR2 Lithium 3V for the knob module

Up to 80,000 actuations during one battery life cycle. Low battery status is signaled acoustically when actuated. Replacement of batteries is possible in assembled condition. (see battery information for details)

External power supply possible, if batteries are empty

Replacement of batteries (opening the shell) is only possible with battery change authorization

Easy assembly by simply inserting the knob module into the cylinder

Disassembly of the knob module only possible with disassembly authorization

Mechanical knob side available in various versions

Suitable for indoor and outdoor use.
Temperature range: +5° C to +55° C (Indoor version),
-25° C to +65° C (Outdoor version)
Knob module according to protection rating IP66 (Outdoor version)

Cylinder and knob housing as well as shell made of nickel-plated brass. Hard plastic cover for the antenna area

Up to 25,000 key/lock authorizations are programmable (optional up to 60,000)

Up to 512 events in the knob module can be logged

Up to 32 holidays can be programmed

Automatic switch-over from summer time to winter time

5,296 locking groups

Permanent engagement without additional power consumption possible

Up to 20 different time switches for day access (automatic permanent engagement) can be programmed

IDS connection is possible (not for Bluetooth® Low Energy products)

Expiry date for HITAG, MIFARE® and LEGIC® transponders

Online integration is possible with 868 MHz radio version and in preparation with 2.4 GHz Bluetooth® Low Energy

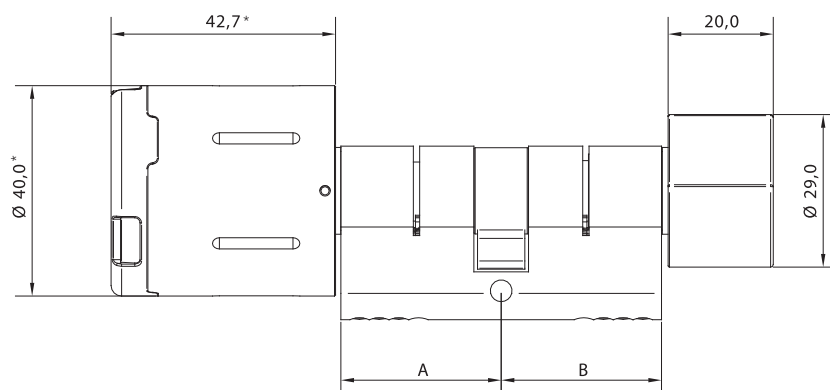
Version 868 MHz radio available for EM/HITAG, MIFARE® and LEGIC®

Version 2.4 GHz Bluetooth® Low Energy available for MIFARE® (LEGIC® in preparation)

Engagement time programmable from 1 to 15 seconds (plus actuation time)

Can be combined with other systems (e.g. Clex private)

Description du produit Product Description	Module de commande Clex prime, conçu comme cylindre à double bouton avec droit d'accès électronique d'un côté <i>Clex Knob Module as Double-Knob Cylinder with electronic access right on one side</i>	
Référence produit Product Number	CX6122	
Versions de transpondeur disponibles Available Transponder Versions	125 kHz (868 MHz): EM4200, EM4450, HITAG 1/HITAG S, Transpondeur actif (868 MHz) MIFARE® 13,56 MHz (868 MHz): MIFARE Classic®, MIFARE® DESFire®, Transpondeur actif (868 MHz) LEGIC® 13,56 MHz (868 MHz): LEGIC® prime, LEGIC® advant, MIFARE® DESFire®, Transpondeur actif (868 MHz) MIFARE® 13,56 MHz (2,4 GHz Bluetooth® Low Energy): MIFARE Classic®, MIFARE® DESFire® LEGIC® 13,56 MHz (2,4 GHz Bluetooth® Low Energy): LEGIC® prime, LEGIC® advant, MIFARE® DESFire® (en cours de préparation <i>in preparation</i>)	
Dimensions Dimension	Dimensions de cylindre pour les serrures au profil européen conformément à DIN 18252 <i>Dimensions of the cylinder for Euro profile locks according to DIN 18252</i>	
Longueur du cylindre Length of the Cylinder	De 26/26 mm et/ou 30/30 mm à 200/200 mm par palier de 5 mm <i>From 26/26 mm and/or 30/30 mm to 200/200 mm in 5 mm steps</i>	
Dimensions du module de commande électronique* Dimensions of the Electronic Knob Module*	Longueur = 42,7 mm, Diamètre = 40,0 mm <i>Length = 42.7 mm, Diameter = 40.0 mm</i>	
Dimensions du bouton mécanique Dimensions of the Mechanical Knob	Variante A Version A Longueur = 20,0 mm, Ø = 29,0 mm <i>Length = 20.0 mm, Ø = 29.0 mm</i>	Variante B Version B Longueur = 20,0 mm, Ø = 34,0 mm <i>Length = 20.0 mm, Ø = 34.0 mm</i>
Alimentation électrique Power Supply	Piles, 2 pièces, Type CR2 Lithium 3V <i>Batteries, 2 pieces, type CR2 Lithium 3V</i>	
Cycle de vie de la pile Battery Life Cycle	Durée de vie de la pile 125 kHz (868 MHz): Jusqu'à 40.000 manoeuvres ou 4,4 ans Durée de vie de la pile MIFARE® (868 MHz): Jusqu'à 80.000 manoeuvres ou 7,3 ans Durée de vie de la pile LEGIC® (868 MHz): Jusqu'à 50.000 manoeuvres ou 2,8 ans Durée de vie de la pile MIFARE® (2,4 GHz Bluetooth® Low Energy): Jusqu'à 80.000 manoeuvres ou 10,0 ans <i>Battery life cycle 125 kHz (868 MHz): up to 40,000 actuations or 4.4 years</i> <i>Battery life cycle MIFARE® (868 MHz): up to 80,000 actuations or 7.3 years</i> <i>Battery life cycle LEGIC® (868 MHz): up to 50,000 actuations or 2.8 years</i> <i>Battery life cycle MIFARE® (2.4 GHz Bluetooth® Low Energy): up to 80,000 actuations or 10.0 years</i>	
Ouverture possible si piles faibles Low-Power Opening	Possible à tout moment avec alimentation externe <i>possible at any time with external power supply</i>	
Température de fonctionnement Operating Temperature	+5° C à/to +55° C (version intérieure <i>Indoor version</i>) -25° C à/to +65° C (version extérieure <i>Outdoor version</i>)	
Température de stockage Storage Temperature	-40° C à/to +65° C	
Emplacement de montage Mounting Location	Application pour une utilisation à l'intérieur et à l'extérieur (selon la version du produit) Pour une application à l'extérieur, les conditions ambiantes doivent être vérifiées. <i>Indoor and outdoor application (depending on product version)</i> <i>For outdoor application, the ambient conditions must be verified.</i>	
Normes Standards	DIN EN 15684:2013 DIN EN 1634-1:2014* DIN EN 179:2008 DIN EN 1125:2008	DIN EN 60529:2014 DIN 18252:2006 DIN EN 1303:2015 2014/53/EU



*Pas pour version extérieure
Not for outdoor version

Vue d'ensemble du Code produit | Order Overview

Version	N° du code produit Order No.	Version
Le module de commande Clex prime en tant que cylindre à double bouton avec droit d'accès électronique d'un côté (un bouton électronique d'un côté et un bouton mécanique de l'autre côté), le corps du cylindre et le bouton sont en laiton nickelé, la vis de fixation et les piles sont incluses	6122	Clex prime Knob Module as Double-Knob Cylinder with electronic access right on one side (one electronic knob side and one mechanical knob side), cylinder body and knob of nickel-plated brass, incl. fixing screw and batteries
26 mm Longueur de cylindre côté A 26	26 mm cylinder length side A
30 mm Longueur de cylindre côté A 30	30 mm cylinder length side A
35 mm Longueur de cylindre côté A 35	35 mm cylinder length side A
40 mm Longueur de cylindre côté A 40	40 mm cylinder length side A
45 mm Longueur de cylindre côté A 45	45 mm cylinder length side A
50 mm Longueur de cylindre côté A 50	50 mm cylinder length side A
55 mm Longueur de cylindre côté A 55	55 mm cylinder length side A
60 mm Longueur de cylindre côté A 60	60 mm cylinder length side A
65 mm Longueur de cylindre côté A 65	65 mm cylinder length side A
70 mm Longueur de cylindre côté A 70	70 mm cylinder length side A
26 mm Longueur de cylindre côté B26	26 mm cylinder length side B
30 mm Longueur de cylindre côté B30	30 mm cylinder length side B
35 mm Longueur de cylindre côté B35	35 mm cylinder length side B
40 mm Longueur de cylindre côté B40	40 mm cylinder length side B
45 mm Longueur de cylindre côté B45	45 mm cylinder length side B
50 mm Longueur de cylindre côté B50	50 mm cylinder length side B
55 mm Longueur de cylindre côté B55	55 mm cylinder length side B
60 mm Longueur de cylindre côté B60	60 mm cylinder length side B
65 mm Longueur de cylindre côté B65	65 mm cylinder length side B
70 mm Longueur de cylindre côté B70	70 mm cylinder length side B
Corps de cylindre dimension spéciale de plus de 70/70 mm (max. 200 mm par côté, version AP/AP-M max. 90 mm par côté) 9999	Cylinder body special measure over 70/70 mm (max. 200 mm per side, versions AP/AP-M max. 90 mm per side)
Version pour transpondeur EM et 868 MHz radio 0	Version for EM transponder and 868 MHz radio
Version pour transpondeur HITAG et 868 MHz radio 1	Version for HITAG transponder and 868 MHz radio
Version pour transpondeur MIFARE® et 868 MHz radio 5	Version for MIFARE® transponder and 868 MHz radio
Version pour transpondeur LEGIC® et 868 MHz radio 6	Version for LEGIC® transponder and 868 MHz radio
Version pour transpondeur MIFARE® et 2,4 GHz Bluetooth® Low Energy 7	Version for MIFARE® transponder and 2.4 GHz Bluetooth® Low Energy
Version pour transpondeur LEGIC® et 2,4 GHz Bluetooth® Low Energy (en cours de préparation) 8	Version for LEGIC® transponder and 2.4 GHz Bluetooth® Low Energy (in preparation)
Bouton mécanique fermement couplé (standard)0	Mechanical knob firmly coupled (standard)
Bouton mécanique à rotation libre1	Mechanical knob freely rotating
Trou borgne sans bouton mécanique22	Blind core without mech. knob
Version anti-panique AP*30	Anti-panic version AP*
Version anti-panique AP-M*32	Anti-panic version AP-M*
Bouton mécanique Ø = 29,0 mm0	Mechanical knob Ø = 29.0 mm
Bouton mécanique Ø = 34,0 mm1	Mechanical knob Ø = 34.0 mm
Version pour les portes intérieures0	Version for interior doors
Version pour les portes extérieures (IP66)5	Version for exterior doors (IP66)

*disponible pour la longueur de cylindre 30/30 mm et plus

*available for cylinder length 30/30 mm above

Version avec corps de cylindre pour portes coupe-feu et pare-fumée jusqu'à T90

Version with cylinder housing for fire and smoke resistant doors up to T90

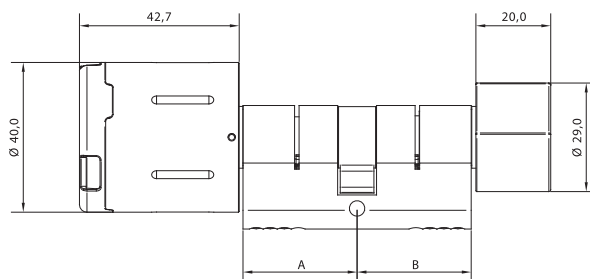
CX6122

Exemples de configuration



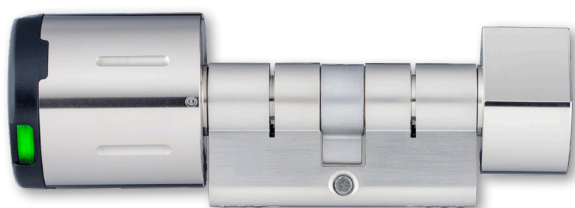
CX6122 Module de commande, conçu sous forme d'un cylindre à double bouton avec droit d'accès électronique du côté extérieur, et de l'autre, d'un petit bouton moleté mécanique de fermeture ($\varnothing = 29,0$ mm).

N° du code produit 61220.



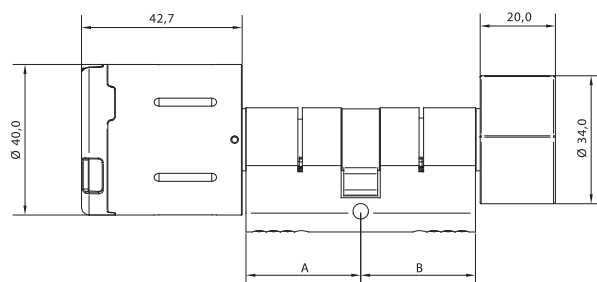
CX6122 Knob module, designed as double-knob cylinder with electronic access right on one side and with small inner knob ($\varnothing = 29,0$ mm).

Order No. 61220.



CX6122 Module de commande, conçu sous forme d'un cylindre à double bouton avec droit d'accès électronique du côté extérieur, et de l'autre, d'un grand bouton moleté mécanique de fermeture ($\varnothing = 34,0$ mm).

N° du code produit 61221.



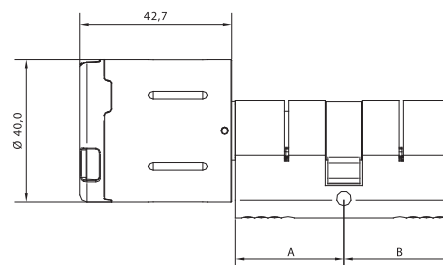
CX6122 Knob module, designed as double-knob cylinder with electronic access right on one side and with big inner knob ($\varnothing = 34,0$ mm).

Order No. 61221.



CX6122 Module de commande, conçu sous forme d'un cylindre à double bouton avec droit d'accès électronique du côté extérieur, et de l'autre, un trou borgne.

N° du code produit 612222.



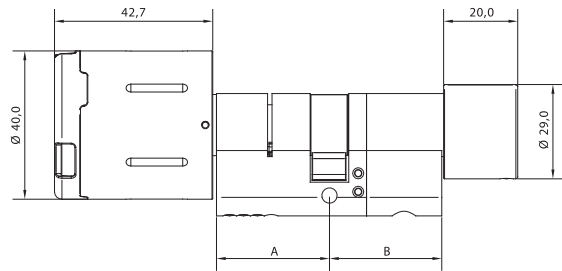
CX6122 Knob module, designed as double-knob cylinder with electronic access right on one side and with blind core.

Order No. 612222.



CX6122AP Module de commande, conçu sous forme d'un cylindre à double bouton avec droit d'accès électronique d'un côté/Version anti-panique. Pour le domaine d'application spécial dans les portes de sortie de secours existantes.

N° du code produit 612230.



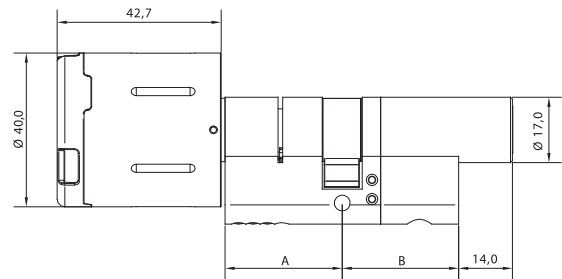
CX6122AP Knob module, designed as double-knob cylinder with electronic access right on one side/Anti-panic version. For the special area of application in existing emergency exit doors.

Order No. 612230.



CX6122AP-M Module de commande, conçu sous forme d'un cylindre à double bouton avec droit d'accès électronique d'un côté/Version anti-panique avec clé mécanique. Pour le domaine d'application spécial dans les portes de sortie de secours existantes.

N° du code produit 612232.



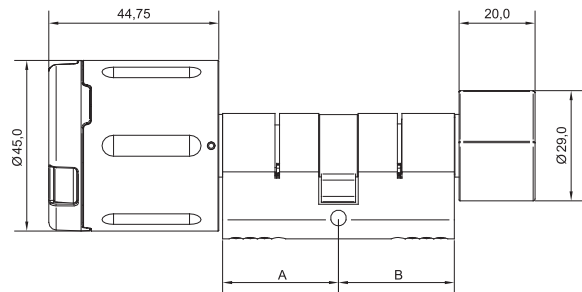
CX6122AP-M Knob module, designed as double-knob cylinder with electronic access right on one side/Anti-panic version with mechanical key. For the special area of application in existing emergency exit doors.

Order No. 612232.



CX6122 IP66 Module de commande, conçu sous forme d'un cylindre à double bouton avec droit d'accès électronique pour l'extérieur étanche IP66, et de l'autre, d'un petit bouton moleté mécanique de fermeture ($\varnothing = 29,0$ mm).

N° du code produit 612205



CX6122 IP66 Knob module, designed as double-knob cylinder with electronic access right on one side for exterior doors and with small inner knob ($\varnothing = 29,0$ mm).

Order No. 612205