

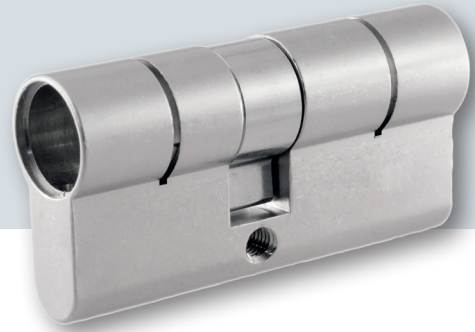
# Corps de cylindre

für CX6120, CX2120 und CX8120

## Cylinder Body

for CX6120, CX2120 and CX8120

Version coupe-feu voir fiche technique CX6710F  
Fire protection version see data sheet CX6710F



# CX6710

## Corps de cylindre Clex

Le corps de cylindre Clex est un cylindre double mécanique pour accepter les boutons électroniques et mécaniques des systèmes Clex prime, Clex private et Clex public.

En attachant simplement et en commutant les boutons, différents produits peuvent être configurés. Donc il est possible de réagir aux changements de l'épaisseur de la porte ainsi qu'à la demande de mettre à jour un droit d'accès électronique d'un côté (1 bouton électronique et 1 bouton mécanique) en droits d'accès électronique des deux côtés (2 boutons électroniques).

## Propriétés

Convient à l'installation dans les serrures des profils-cylindres

Profil-cylindre en conception modulaire de 26/26 mm ou 30/30 mm à 200/200 mm par palier de 5 mm

Simple attachement des boutons électroniques et mécaniques

Modification de longueur simple en échangeant le cylindre

## Application

Utilisable avec les modules de commande CX6120, CX2120 et CX8120

Utilisable avec le bouton moleté mécanique CX6712

En tant que pièce de rechange pour CX6122, CX2122 et CX8122

## Clex Cylinder Body

The Clex cylinder body is a mechanical double cylinder for accepting the electronic and mechanical knobs of the Clex prime, Clex private and Clex public systems.

By simply attaching and switching the knobs, different products can be configured. So it is possible to react to changes of the door thickness as well as to the demand to retrofit an electronic access right on one side (1 electronic and 1 mechanical knob) to electronic access rights on both sides (2 electronic knobs).

## Properties

Suitable for installation in profile cylinder locks

Profile cylinder in modular design from 26/26 mm or 30/30 mm to 200/200 mm in 5 mm steps

Simple attachment of the electronic and mechanical knobs

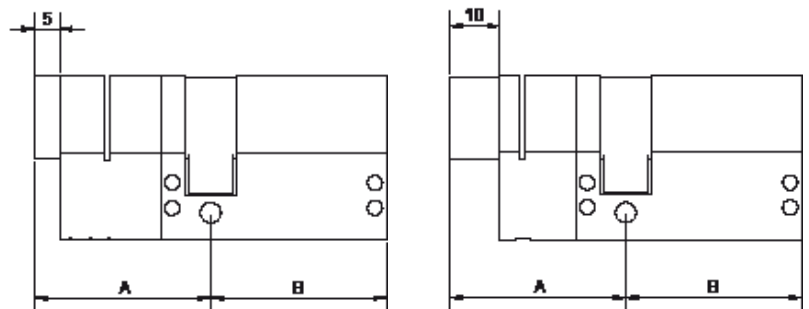
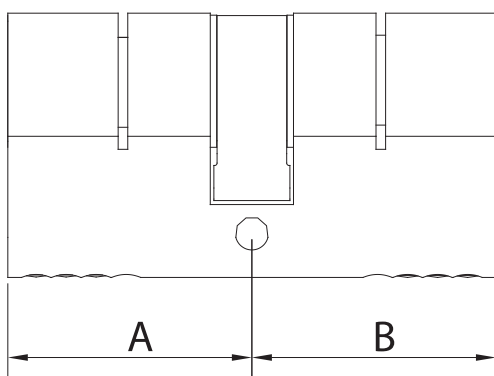
Simple length modification by exchanging the cylinder

## Application

Usable with knob modules CX6120, CX2120, CX8120

Usable with mechanical knob CX6712

As spare part for CX6122 and CX6124, CX2122 and CX2124, CX8122 and CX8124



Fraîsée pour la protection de tirage de la prise  
Version: Trimmed for plug pulling protection

# CX6710

## Données techniques | Technical Data

<b>Description du produit   Product Description</b>	Corps de cylindre Clex pour les modules de commande CX6120, CX2120, CX8120 Clex Mechanical Knob for Cylinder body CX6710
<b>Référence produit   Product Number</b>	CX6710
<b>Dimensions   Dimensions</b>	Longueur = 20,0 mm, Ø = 29,0 mm Length = 20.0 mm, Ø = 29.0 mm
<b>Longueur extérieure   Outside Length</b>	26 mm, 30 bis 200 mm par palier de 5 mm 26 mm, 30 to 200 mm in 5 mm steps
<b>Longueur intérieure   Inside Length</b>	26 mm, 30 bis 200 mm par palier de 5 mm 26 mm, 30 to 200 mm in 5 mm steps
<b>Dimensions spécifiques   Special Length</b>	de 75 mm par côté sur demande from 75 mm per side
<b>Emplacement de montage   Mounting Location</b>	Application à l'intérieur et à l'extérieur. Pour une application à l'extérieur, les conditions ambiantes doivent être vérifiées. Indoor and outdoor application For outdoor application, the ambient conditions must be verified.

## Vue d'ensemble du Code produit | Order Overview

Version	N° du code produit   Order No.	Version
<b>Corps de cylindre Clex pour les modules de commande CX6120, CX2120 et CX8120, en laiton nickelé, incluant vis de fixation</b>	<b>6710 . . . . 000 .</b>	<b>Clex Cylinder Body for Knob Modules CX6120, CX2120 and CX8120, nickel-plated brass, incl. fixing screw</b>
26 mm Longueur de cylindre côté A	. . . . <b>26</b> . . . .	26 mm cylinder length side A
30 mm Longueur de cylindre côté A	. . . . <b>30</b> . . . .	30 mm cylinder length side A
35 mm Longueur de cylindre côté A	. . . . <b>35</b> . . . .	35 mm cylinder length side A
40 mm Longueur de cylindre côté A	. . . . <b>40</b> . . . .	40 mm cylinder length side A
45 mm Longueur de cylindre côté A	. . . . <b>45</b> . . . .	45 mm cylinder length side A
50 mm Longueur de cylindre côté A	. . . . <b>50</b> . . . .	50 mm cylinder length side A
55 mm Longueur de cylindre côté A	. . . . <b>55</b> . . . .	55 mm cylinder length side A
60 mm Longueur de cylindre côté A	. . . . <b>60</b> . . . .	60 mm cylinder length side A
65 mm Longueur de cylindre côté A	. . . . <b>65</b> . . . .	65 mm cylinder length side A
70 mm Longueur de cylindre côté A	. . . . <b>70</b> . . . .	70 mm cylinder length side A
26 mm Longueur de cylindre côté B	. . . . <b>..26</b> . . . .	26 mm cylinder length side B
30 mm Longueur de cylindre côté B	. . . . <b>..30</b> . . . .	30 mm cylinder length side B
35 mm Longueur de cylindre côté B	. . . . <b>..35</b> . . . .	35 mm cylinder length side B
40 mm Longueur de cylindre côté B	. . . . <b>..40</b> . . . .	40 mm cylinder length side B
45 mm Longueur de cylindre côté B	. . . . <b>..45</b> . . . .	45 mm cylinder length side B
50 mm Longueur de cylindre côté B	. . . . <b>..50</b> . . . .	50 mm cylinder length side B
55 mm Longueur de cylindre côté B	. . . . <b>..55</b> . . . .	55 mm cylinder length side B
60 mm Longueur de cylindre côté B	. . . . <b>..60</b> . . . .	60 mm cylinder length side B
65 mm Longueur de cylindre côté B	. . . . <b>..65</b> . . . .	65 mm cylinder length side B
70 mm Longueur de cylindre côté B	. . . . <b>..70</b> . . . .	70 mm cylinder length side B
Corps de cylindre dimension spéciale de plus de 70/70 mm (max. 200 mm par côté)	. . . . <b>9999</b> . . . .	Cylinder body special dimension over 70/70 mm (max. 200 mm per side)
Fraisé pour la protection de tirage de la prise (5 ou 10 mm par côté A)	. . . . . . . . <b>..2</b>	Trimmed for plug pulling protection (5 mm or 10 mm on side A)