

Bouton moleté mécanique

pour CX6760

Mechanical Knob

for CX6760



CX6712

Bouton moleté mécanique Clex

Le bouton moleté mécanique est un bouton rotatif mécanique pour l'emploi avec le corps de cylindre CX6760.

Les pré-requis pour la commande est une instruction pour l'assemblage.

À l'aide du bouton rotatif mécanique, le cylindre peut être fermé et ouvert depuis la porte intérieure à tout moment.

Propriétés

Disponible avec le diamètre 29,0 mm

Attachement et vissage simples des boutons moletés mécaniques au corps de cylindre CX6760

Application

Utilisable avec le corps de cylindre CX6760

Clex mechanical Knob

The mechanical knob is a mechanical rotating knob for use with the cylinder body CX6760.

Prerequisite for the order is an instruction for the assembly.

With the mechanical rotating knob, the cylinder can be closed and opened from the door inside at any time.

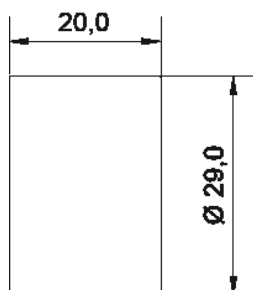
Properties

Available with the diameter 29.0 mm

Simple attachment and screwing of the mechanical knobs to the cylinder body CX6760

Application

Usable with the cylinder bodies CX6760



CX6712

Données techniques | *Technical Data*

Description du produit <i>Product Description</i>	Bouton moleté mécanique Clex pour le corps de cylindre CX6760 <i>Clex Mechanical Knob for Cylinder body CX6760</i>
Référence produit <i>Product Number</i>	CX6712
Dimension du bouton <i>Dimensions of the Knob</i>	Longueur = 20,0 mm, Ø = 29,0 mm <i>Length = 20.0 mm, Ø = 29.0 mm</i>
Emplacement de montage <i>Mounting Location</i>	Application à l'intérieur et à l'extérieur. Pour une application à l'extérieur, les conditions ambiantes doivent être vérifiées. <i>Indoor and outdoor application</i> <i>For outdoor application, the ambient conditions must be verified.</i>

Vue d'ensemble du Code produit | *Order Overview*

Version	N° du code produit <i>Order No.</i>	Version
Bouton moleté mécanique Clex pour le corps de cylindre CX6760	6712 0000 0006	<i>Clex Mechanical Knob for Cylinder Body CX6760</i>

Pré-requis pour la commande de pièces simples:
Instruction pour l'assemblage

Prerequisite for ordering single parts:
Instruction for assembly