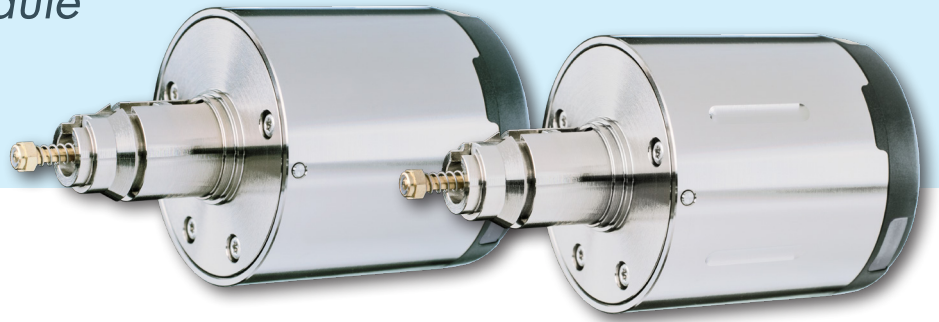


# Module de commande électronique

Module de commande sans mécanique

## Electronic Knob Module

Knob Module without mechanics



## CX8120

### Module de commande Clex dans le système Clex public

Le module de commande électronique Clex est une unité de verrouillage fonctionnant sur pile comportant des options d'applications universelles, qui s'utilise de la manière suivante :

Auto-configurable en connexion avec un profil cylindre (CX6710), ou un demi-cylindre (CX6711). Par conséquent, les produits suivants peuvent être créés en utilisant CX8120: CX8122 et CX8126.

Le système électronique de communication et la mécatronique sont intégrés dans le module de commande ainsi que les piles. En plus de la version avérée radio (868 MHz), le module de commande Clex est disponible également en version avec Bluetooth® Low Energy (2,4 GHz).

Grâce à l'assemblage simple du module de commande électronique Clex en l'utilisant avec le corps du cylindre au profil européen d'Uhlmann & Zacher, une adaptation rapide au vu des besoins changés sur le site est possible.

Le module de commande Clex prend en charge les technologies de transpondeur MIFARE® et LEGIC®.

Le module de commande électronique Clex offre les fonctionnalités systèmes étendues suivantes :

- Engagement permanent possible (fonction de basculement)
- Les piles ne peuvent être échangées/retirées qu'avec un code approprié pour ouvrir le compartiment des piles
- Assemblage et démontage simples du bouton. Ceci n'est possible qu'avec un droit approprié
- Logement de bouton scellé et étanche à l'eau jusqu'à la classe de protection IP66 (selon la version)

### Clex Knob Module in the Clex public System

*The Clex knob module is a battery-operated locking unit with universal application options, which is used here as follows:*

*Self-configurable in connection with a profile cylinder (CX6710), or half cylinder (CX6711). Therefore, the following products may be generated using CX8120: CX8122, CX8124, CX8126.*

*The Clex knob module CX8120 can be used along with the furniture lock adapter CX6719, as a furniture lock CX8190.*

*The communication electronic system and the mechatronics are integrated in the knob module together with the batteries. In addition to the proven radio version (868 MHz), the Clex knob module is also available as a version with Bluetooth® Low Energy (2.4 GHz).*

*Thanks to the simple assembly of the Clex knob module by attaching it to the Uhlmann & Zacher Euro profile cylinder, a quick adaptation to changed requirements on site is possible.*

*The Clex knob module supports the transponder technologies MIFARE® and LEGIC®.*

*The Clex knob module offers the following extended system features:*

- Permanent engagement (toggle function) possible
- Batteries can only be exchanged/removed with a suitable code to open the battery compartment
- Simple assembly and disassembly of the knob. This is only possible with a suitable right
- Sealed, water-protected knob in housing up to protection rating IP66 (Outdoor version)

## Propriétés

Convient à l'installation dans le corps de cylindre CX6710 et CX6711

Identification par transpondeur passif (badge sans contact RFID non alimenté)

Aucun câblage n'est nécessaire

Permet l'assemblage indépendant en tant que cylindre à double bouton avec droit d'accès électronique d'un côté ou des deux côtés, en tant que demi-cylindre ou en tant que verrou de meuble

Activation automatique du module de commande par lecture du badge autorisé (transpondeur passif sous forme de carte ou porte-clé de transpondeur)

2 piles CR2 au Lithium 3V pour le module de commande

Le nombre d'opérations dépend de la mise en oeuvre du partenaire de Clex public

Alimentation secourue externe possible, si les piles sont vides

Le remplacement des piles (démontage du capot cylindre) n'est possible qu'avec un transpondeur doté de la fonction de changement de pile

Facilité de montage en insérant simplement le module de commande dans le cylindre

Le démontage du module de commande n'est possible qu'avec un transpondeur doté de la fonction de démontage

Convient pour une utilisation à l'intérieur et à l'extérieur.  
Plage de température : +5° C à +55° C (version intérieure),  
-25° C à +65° C (version extérieure)

Module de commande conformément à la classe de protection IP66 (selon la version)

L'adaptateur de cylindre, le corps de bouton et le capot sont en laiton nickelé. Couvercle en plastique dur pour la zone de l'antenne

Engagement permanent possible sans consommation supplémentaire en énergie

Version 868 MHz radio disponible pour EM/HITAG, MIFARE® et LEGIC®

Version 2,4 GHz Bluetooth® Low Energy disponible pour MIFARE® (LEGIC® en cours de préparation)

L'intégration online est possible avec la version radio à 868 MHz et Bluetooth® Low Energy à 2,4 GHz est en cours de préparation

Durée d'engagement programmable de 1 à 15 secondes (plus temps d'actionnement)

Peut être combiné avec d'autres systèmes (par exemple Clex private)

Versions pour transpondeur MIFARE® et LEGIC® disponibles

Le produit prend en charge OSS Standard Offline

## Properties

Suitable for installation in cylinder body CX6710 and CX6711

Identification by passive transponder (without power supply)

No wiring required

Allows for the independent assembly as double-knob cylinder with electronic access right on one side or on both sides, as half cylinder or as furniture lock

Automatic activation of the knob electronics by simply scanning a key (passive transponder as card or transponder key fob)

2 batteries CR2 Lithium 3V for the knob module

The number of operations depends on the Clex public partner implementation

External power supply possible, if batteries are empty

Replacement of batteries (opening the shell) is only possible with battery change authorization

Easy assembly with to the knob module locking into place in the cylinder

Disassembly of the knob module only possible with disassembly authorization

Suitable for indoor and outdoor use.  
Temperature range: +5° C to +55° C (Indoor version),  
-25° C to +65° C (Outdoor version)  
Knob module according to protection rating P66 (Outdoor version)

Cylinder and knob housing as well as shell made of nickel-plated brass. Hard plastic cover for the antenna area

Permanent engagement without additional power consumption possible

Version 868 MHz radio available for EM/HITAG, MIFARE® and LEGIC®

Version 2.4 GHz Bluetooth® Low Energy available for MIFARE® (LEGIC® in preparation)

Online integration is possible with 868 MHz radio version and in preparation with 2.4 GHz Bluetooth® Low Energy

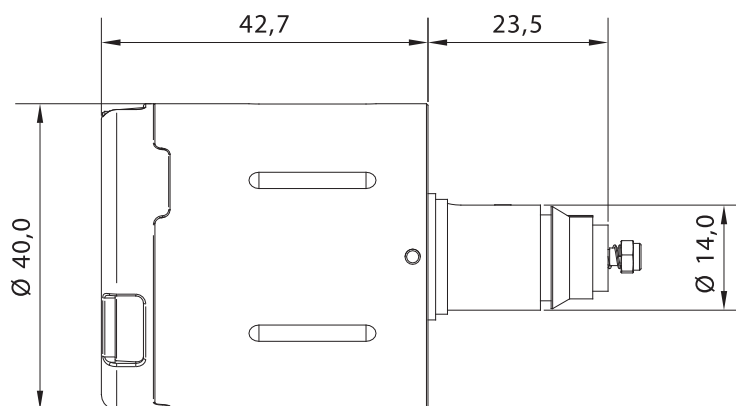
Engagement time programmable from 1 to 15 seconds (plus actuation time)

Can be combined with other systems (e.g. Clex private)

Versions for MIFARE® and LEGIC® transponder available

Supports OSS Standard Offline

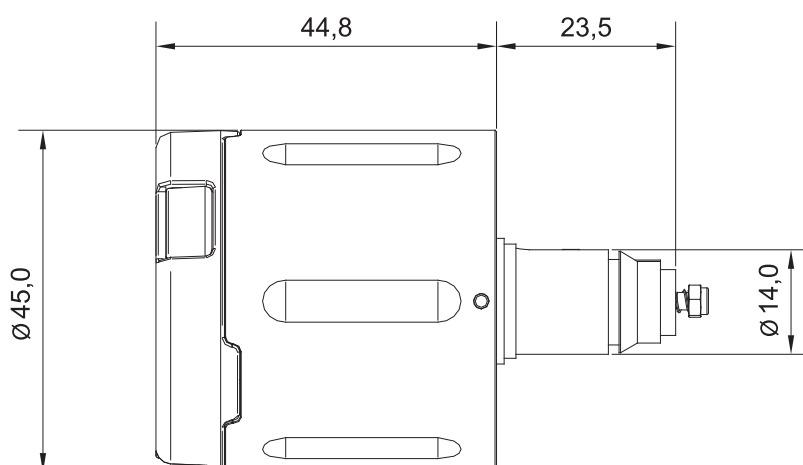
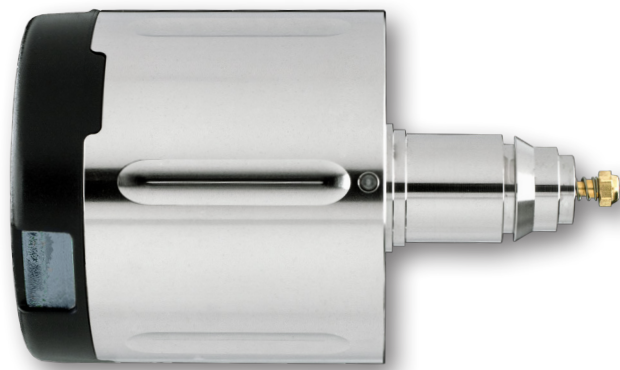
<b>Description du produit   Product Description</b>	Module de commande électronique Clex public <i>Clex public electronic Knob Module</i>
<b>Référence produit   Product Number</b>	CX8120
<b>Versions de transpondeur disponibles Available Transponder Versions</b>	<b>MIFARE® 13,56 MHz (868 MHz):</b> MIFARE® DESFire® <b>LEGIC® 13,56 MHz (868 MHz):</b> LEGIC® prime, LEGIC® advant, MIFARE® DESFire® <b>MIFARE® 13,56 MHz (2,4 GHz Bluetooth® Low Energy):</b> MIFARE® DESFire® <b>LEGIC® 13,56 MHz (2,4 GHz Bluetooth® Low Energy):</b> LEGIC® prime, LEGIC® advant, MIFARE® DESFire® (en cours de préparation   <i>in preparation</i> )
<b>Longueur du bouton   Length of the Knob</b>	42,7 mm; IP66: 44,8 mm
<b>Diamètre du bouton   Diameter of the Knob</b>	40,0 mm; IP66: 45,0 mm
<b>Alimentation électrique   Power Supply</b>	Piles, 2 pièces, Type CR2 Lithium 3V   <i>Batteries, 2 pieces, type CR2 Lithium 3V</i>
<b>Cycle de vie de la pile   Battery Life Cycle</b>	En fonction de la mise en œuvre par le partenaire Clex public <i>depending on the Clex public partner implementation</i>
<b>Ouverture possible si piles faibles Low-Power Opening</b>	Possible à tout moment avec alimentation externe <i>possible at any time with external power supply</i>
<b>Température de fonctionnement Operating Temperature</b>	+5° C à/to +55° C (version intérieure   <i>Indoor version</i> ) -25° C à/to +65° C (version extérieure   <i>Outdoor version</i> )
<b>Température de stockage Storage Temperature</b>	-40° C à/to +65° C
<b>Emplacement de montage   Mounting Location</b>	Application pour une utilisation à l'intérieur et à l'extérieur (selon la version du produit). Pour une application à l'extérieur, les conditions ambiantes doivent être vérifiées. <i>Indoor and outdoor application (depending on product version)</i> <i>For outdoor application, the ambient conditions must be verified.</i>
<b>Normes   Standards</b>	DIN EN 60529:2014 2014/53/EU



Version pour les portes intérieures | *Version for interior doors*

## Vue d'ensemble du Code produit | Order Overview

Version	N° du code produit   Order No.	Version
<b>Module de commande électronique Clex public sans mécanique</b> , incluant les piles	<b>8120 0000 .0 . .</b>	<b>Clex public electronic knob module without mechanics</b> <i>incl. batteries</i>
Version pour transpondeur MIFARE® et 868 MHz radio	. . . . . <b>5 . . .</b>	<i>Version for MIFARE® transponder and 868 MHz radio</i>
Version pour transpondeur LEGIC® et 868 MHz radio	. . . . . <b>6 . . .</b>	<i>Version for LEGIC® transponder and 868 MHz radio</i>
Version pour transpondeur MIFARE® et 2,4 GHz Bluetooth® Low Energy	. . . . . <b>7 . . .</b>	<i>Version for MIFARE® transponder and 2.4 GHz Bluetooth® Low Energy</i>
Version pour transpondeur LEGIC® et 2,4 GHz Bluetooth® Low Energy (en cours de préparation)	. . . . . <b>8 . . .</b>	<i>Version for LEGIC® transponder and 2.4 GHz Bluetooth® Low Energy (in preparation)</i>
Version avec poignées avec rainures	. . . . . <b>.0 . .</b>	<i>Version with handle recess</i>
Version sans poignées avec rainures	. . . . . <b>.1 . .</b>	<i>Version without handle recess</i>
Version pour les portes intérieures	. . . . . <b>. . .0</b>	<i>Version for interior doors</i>
Version pour les portes extérieures (IP66)	. . . . . <b>. . .5</b>	<i>Version for exterior doors (IP66)</i>



Version pour les portes extérieures (IP66) | Version for exterior doors (IP66)