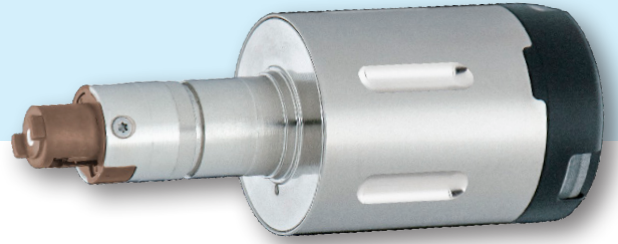


Module de commande électronique compact

Module de commande compact sans mécanique

Compact Electronic Knob Module

Compact Knob module without mechanics



CX8160

Module de commande électronique compact dans le système Clex public

Le module de commande compact Clex est une unité de verrouillage fonctionnant sur pile : configurable en raccordement avec un profilcylindre (CX6760) ou un demi-cylindre (CX6761). Par conséquent, les produits suivants peuvent être générés en utilisant le CX8160 : CX8162 et CX8166.

Les pré-requis pour la commande est une instruction pour l'assemblage.

Le système électronique de communication et la mécatronique sont intégrés dans le module de commande ainsi que les piles. En plus de la version avérée radio (868 MHz), le module de commande Clex est disponible également en version avec Bluetooth® Low Energy (2,4 GHz).

Le module de commande compact Clex prend en charge les technologies de transpondeur MIFARE® et LEGIC®.

Le module de commande électronique Clex offre les fonctionnalités systèmes étendues suivantes :

- Engagement permanent possible (fonction de basculement)
- La pile peut être échangée/retirée à l'aide d'un outil de remplacement de piles pour ouvrir le boîtier

Clex Compact Knob Module in the Clex public System

The Clex compact knob module is a battery-operated locking unit: Configurable in connection with a profile cylinder (CX6760) or half cylinder (CX6761). Therefore, using CX8160 the following products may be generated: CX8162 and CX8166.

Prerequisite for the order is an instruction for the assembly.

The communication electronic system and the mechatronics are integrated in the knob module together with the batteries. In addition to the proven radio version (868 MHz), the Clex knob module is also available as a version with Bluetooth® Low Energy (2.4 GHz).

The Clex compact knob module supports the transponder technologies MIFARE® and LEGIC®.

The Clex knob module offers the following extended system features:

- Permanent engagement (toggle function) possible
- The battery can be exchanged/removed with a battery replacement tool to open the shell

Propriétés

Convient à l'installation dans le corps de cylindre CX6760 et CX6761

Identification par transpondeur passif (sans alimentation électrique)

Aucun câblage n'est nécessaire

Activation automatique de l'électronique du bouton en scannant simplement une clé (transpondeur passif sous forme de carte ou porte-clé de transpondeur)

1 pile CR2 au Lithium 3V pour le module de commande

Le nombre d'opérations dépend de la mise en oeuvre du partenaire de Clex public

Le remplacement de la pile (ouverture du boîtier) est possible à l'aide d'un outil de remplacement de piles

Convient à l'emploi à l'intérieur et à l'extérieur.
Plage de température : +5° C à +55° C (version intérieure),
-25° C à +65° C (version extérieure)
Module de commande conformément à la classe de protection IP66 (version extérieure)

Le corps de cylindre, le corps de bouton et le capot sont en laiton nickelé. Couvercle en plastique dur pour la zone de l'antenne

Engagement permanent sans consommation électrique supplémentaire

L'intégration online est possible avec la version radio à 868 MHz (Bluetooth® Low Energy à 2,4 GHz en cours de préparation)

Durée d'engagement programmable de 1 à 15 secondes (plus temps d'actionnement)

Peut être combiné avec d'autres systèmes (par exemple Clex private)

Versions pour transpondeur MIFARE® et LEGIC® disponibles

Le produit prend en charge OSS Standard Offline

Properties

Suitable for installation in cylinder body CX6760 and CX6761

Identification by passive transponder (without power supply)

No wiring required

Automatic activation of the knob electronics by simply scanning a key (passive transponder as card or transponder key fob)

1 battery CR2 Lithium 3V for the knob module

The number of operations depends on the Clex public partner implementation

Replacement of batteries (opening the shell) is only possible with battery change authorization

Suitable for indoor and outdoor use.
Temperature range: +5° C to +55° C (Indoor version),
-25° C to +65° C (Outdoor version)
Knob module according to protection rating IP66 (Outdoor version)

Cylinder and knob housing as well as shell made of nickel-plated brass. Hard plastic cover for the antenna area

Permanent engagement without additional power consumption possible

Online integration is possible with 868 MHz radio version and in preparation with 2.4 GHz Bluetooth® Low Energy

Engagement time programmable from 1 to 15 seconds (plus actuation time)

Can be combined with other systems (e.g. Clex private)

Versions for MIFARE® and LEGIC® transponder available

Supports OSS Standard Offline

Vue d'ensemble du Code produit | Order Overview

Version	N° du code produit Order No.	Version
Module de commande électronique compact Clex public sans mécanique, y compris les piles	8160 0000 .00.	Clex public electronic Compact Knob Module without mechanics, incl. batteries
Version pour transpondeur MIFARE® et 868 MHz radio 5...	Version for MIFARE® transponder and 868 MHz radio
Version pour transpondeur MIFARE® et 2,4 GHz Bluetooth® Low Energy (en cours de préparation) 7...	Version for MIFARE® transponder and 2.4 GHz Bluetooth® Low Energy
Version pour transpondeur LEGIC® et 2,4 GHz Bluetooth® Low Energy (en cours de préparation) 8...	Version for LEGIC® transponder and 2.4 GHz Bluetooth® Low Energy (in preparation)
Version pour l'intérieur0	Version for interior doors
Version pour l'extérieur (IP66)5	Version for exterior doors (IP66)

Pré-requis pour la commande de pièces simples : Instruction pour l'assemblage

Prerequisite for ordering single parts: Instruction for assembly

Description du produit Product Description	Module de commande compact Clex public <i>Clex public electronic Compact Knob Module</i>
Référence produit Product Number	CX8160
Versions de transpondeur disponibles Available Transponder Versions	MIFARE® 13,56 MHz (868 MHz): MIFARE® DESFire® MIFARE® 13,56 MHz (2,4 GHz Bluetooth® Low Energy): MIFARE® DESFire® (en cours de préparation <i>in preparation</i>) LEGIC® 13,56 MHz (2,4 GHz Bluetooth® Low Energy): LEGIC® prime, LEGIC® avant, MIFARE® DESFire® (en cours de préparation <i>in preparation</i>)
Longueur du bouton Length of the Knob	44,3 mm
Diamètre du bouton Diameter of the Knob	33,0 mm
Alimentation électrique Power Supply	Pile, 1 pièce, type CR2 Lithium 3V <i>Battery, 1 piece, type CR2 Lithium 3V</i>
Cycle de vie de la pile Battery Life Cycle	En fonction de la mise en œuvre par le partenaire Clex public <i>depending on the Clex public partner implementation</i>
Température de fonctionnement Operating Temperature	+5° C à/to +55° C (version intérieure <i>Indoor version</i>) -25° C à/to +65° C (version extérieure <i>Outdoor version</i>)
Température de stockage Storage Temperature	-40° C à/to +65° C
Emplacement de montage Mounting Location	Application pour une utilisation à l'intérieur et à l'extérieur (selon la version du produit). Pour une application à l'extérieur, les conditions ambiantes doivent être vérifiées. <i>Indoor and outdoor application (depending on product version)</i> <i>For outdoor application, the ambient conditions must be verified.</i>
Normes Standards	DIN EN 60529:2014 2014/53/EU

