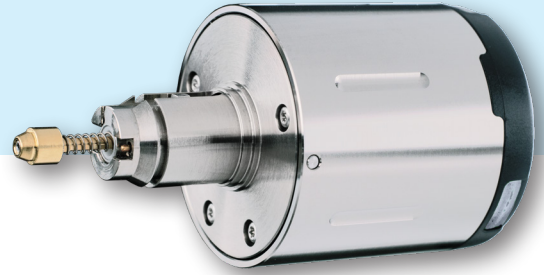


Module de commande électronique

Module de commande sans mécanique

Electronic Knob Module

Knob Module without mechanics



CX8180

Module de commande Clex dans le système Clex public

Le module de commande Clex pour cylindres doubles avec électronique interne est une unité de verrouillage fonctionnant sur pile comportant des options d'application universelles :

Auto-configurable en raccordement avec un profil-cylindre CX6780. Par conséquent, les produits suivants peuvent être générés en utilisant le CX8180 : CX8182.

Le système électronique d'évaluation et la mécatronique sont intégrés dans le module de commande ainsi que les piles.

Grâce à l'assemblage simple du module de commande Clex en l'attachant au cylindre à profil européen de Uhlmann & Zacher, une adaptation rapide au vu des nouvelles exigences sur le site est possible. En tant que clé, la plupart des différents porteurs transpondeurs peuvent être utilisés sur le module de commande Clex. Ils comprennent par exemple : Carte de transpondeur et porte-clé de transpondeur.

Le module de commande Clex offre les fonctionnalités de système étendues suivantes :

- Engagement permanent possible (fonction de basculement)
- Les piles ne peuvent être échangées/retirées qu'avec un code approprié pour ouvrir le compartiment de la pile.
- Assemblage et démontage simples du bouton. Ceci n'est possible qu'avec un droit approprié.
- Logement de bouton scellé et étanche à l'eau jusqu'à la classe de protection IP66

Clex Knob Module in the Clex public System

The Clex knob module for double knob cylinders with internal electronics is a battery-operated locking unit with universal application options:

Self-configurable along with a profile cylinder CX6780. Thus, the following product can be configured using the CX8180: CX8182.

The communication electronic system and the mechatronics are integrated in the knob module together with the batteries.

Thanks to the simple assembly of the Clex knob module by attaching it to the Uhlmann & Zacher Euro profile cylinder, a quick adaptation to changed requirements on site is possible.

As key, most different transponder bearers can be used at the Clex knob module. These include for example: transponder card and transponder key fob.

The Clex knob module offers the following extended system features:

- *Permanent engagement (toggle function) possible*
- *Batteries can only be exchanged/removed with a suitable code to open the battery compartment*
- *Simple assembly and disassembly of the knob. This is only possible with a suitable right*
- *Sealed, water-protected knob in housing up to protection rating IP66*

Propriétés

Convient à l'installation dans le corps de cylindre CX6780

Identification par transpondeur passif (sans alimentation électrique)
Alternativement, transpondeur actif avec sa propre alimentation électrique

Aucun câblage n'est nécessaire

Permet l'assemblage indépendant en tant que cylindre double avec droit d'accès électronique des deux côtés (CX8182)

Activation automatique de l'électronique du bouton en scannant simplement une clé (transpondeur passif sous forme de carte ou porte-clé de transpondeur)

2 piles CR2 au Lithium 3V pour le module de commande

Le nombre d'opérations dépend de la mise en oeuvre du partenaire de Clex public

Alimentation secourue externe possible, si les piles sont vides

Le remplacement des piles (ouverture du boîtier) n'est possible qu'avec l'autorisation de changement de pile

Assemblage facile en insérant simplement le module de commande dans le cylindre

Le démontage du module de commande n'est possible qu'avec l'autorisation de démontage

Convient pour une utilisation à l'intérieur et à l'extérieur.
Temperaturbereich: +5° C bis +55° C (version intérieure),
-25° C bis +65° C (version extérieure)
Module de commande conformément à la classe de protection IP66

L'adaptateur de cylindre, le corps de bouton et le capot sont en laiton nickelé. Couvercle en plastique dur pour la zone de l'antenne

Engagement permanent possible sans consommation supplémentaire en énergie

Durée d'engagement programmable de 1 à 15 secondes (plus temps d'actionnement)

Pré-équipé pour la connexion radio à 868 MHz

Peut être combiné avec d'autres systèmes (par exemple Clex private)

Version pour transpondeur MIFARE® disponible

Le produit prend en charge OSS Standard Offline

Properties

Suitable for installation in cylinder body CX6780

Identification by passive transponder (without power supply)

No wiring required

Allows for the independent assembly as double-knob cylinder with electronic access right on both sides (CX8182)

Automatic activation of the knob electronics by simply scanning a key (passive transponder as card or transponder key fob)

2 batteries CR2 Lithium 3V for the knob module

The number of operations depends on the Clex public partner implementation

External power supply possible, if batteries are empty

Replacement of batteries (opening the shell) is only possible with battery change authorization

Easy assembly with the knob module locking into place in the cylinder

Disassembly of the knob module only possible with disassembly authorization

Suitable for indoor and outdoor use.
Temperature range: +5° C to +55° C (Indoor version),
-25° C to +65° C (Outdoor version)
Knob module according to protection rating IP66 (Outdoor version)

Cylinder and knob housing as well as shell made of nickel-plated brass.
Hard plastic cover for the antenna area

Permanent engagement without additional power consumption possible

Engagement time programmable from 1 to 15 seconds (plus actuation time)

Pre-equipped for 868 MHz radio connection

Can be combined with other systems (e.g. Clex private)

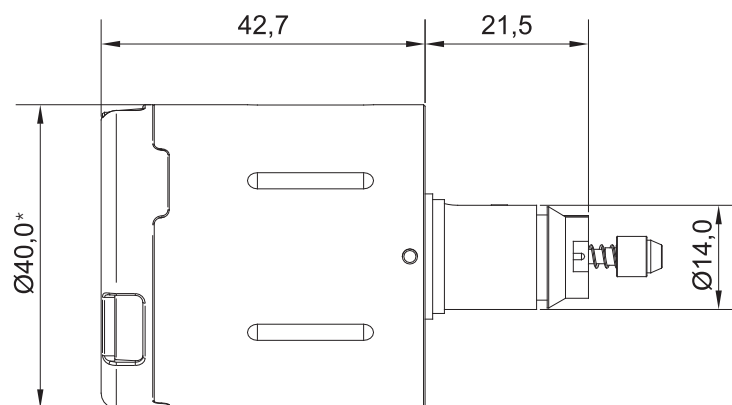
Versions for MIFARE® and LEGIC® transponder available

Supports OSS Standard Offline

CX8180

Données techniques | Technical Data

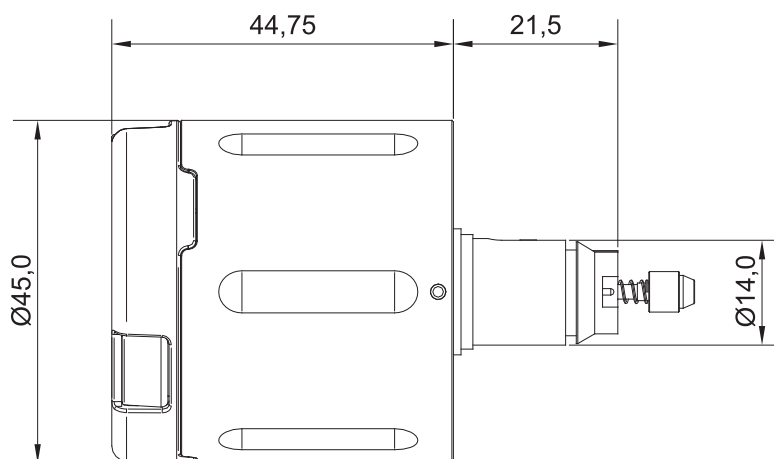
Description du produit <i>Product Description</i>	Module de commande électronique Clex public <i>Clex public electronic Knob Module</i>
Référence produit <i>Product Number</i>	CX8180
Versions de transpondeur disponibles <i>Available Transponder Versions</i>	MIFARE® 13,56 MHz (868 MHz): MIFARE® DESFire®
Longueur du bouton <i>Length of the Knob</i>	42,7 mm; IP66: 44,8 mm
Diamètre du bouton <i>Diameter of the Knob</i>	40,0 mm; IP66: 45,0 mm
Alimentation électrique <i>Power Supply</i>	Piles, 2 pièces, type CR2 Lithium 3V <i>Batteries, 2 pieces, type CR2 Lithium 3V</i>
Cycle de vie de la pile <i>Battery Life Cycle</i>	En fonction de la mise en oeuvre par le partenaire Clex public <i>depending on the Clex public partner implementation</i>
Ouverture possible si piles faibles <i>Low-Power Opening</i>	Possible à tout moment avec alimentation externe <i>possible at any time with external power supply</i>
Température de fonctionnement <i>Operating Temperature</i>	+5° C à/to +55° C (version intérieure <i>Indoor version</i>) -25° C à/to +65° C (version extérieure <i>Outdoor version</i>)
Température de stockage <i>Storage Temperature</i>	-40° C à/to +65° C
Emplacement de montage <i>Mounting Location</i>	Application pour une utilisation à l'intérieur et à l'extérieur (selon la version du produit). Pour une application à l'extérieur, les conditions ambiantes doivent être vérifiées. <i>Indoor and outdoor application (depending on product version)</i> <i>For outdoor application, the ambient conditions must be verified.</i>
Normes <i>Standards</i>	DIN EN 60529:2014 2014/53/EU



Version pour l'intérieure | *Version for interior doors*

Vue d'ensemble du Code produit | Order Overview

Version	N° du code produit Order No.	Version
Module de commande électronique Clex public sans mécanique y compris les piles Attention : En tant que pièce de rechange uniquement à partir de la version 2.5.5 du matériel	8180 0000 .00.	Clex public electronic knob module without mechanics <i>incl. batteries</i> Attention: As a spare part only from hardware version 2.5.5
Version pour transpondeur MIFARE® et 868 MHz radio5...	Version for MIFARE® transponder and 868 MHz radio
Version pour l'intérieur0	Version for interior doors
Version pour l'extérieur (IP66)5	Version for exterior doors (IP66)



Version pour l'extérieure (IP66) | Version for exterior doors (IP66)