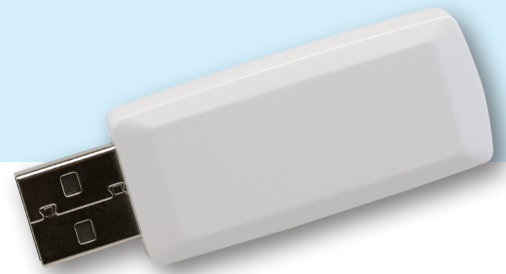


Clé USB Radio

USB Radio Stick



CX8522

Clé USB Radio Clex dans le Système Clex public

La clé USB radio établit la connexion (868 MHz) entre le logiciel d'administration du partenaire et les unités de verrouillage de Clex dans le système Clex public.

En faisant cela, les « paramètres » dans les unités de verrouillage de Clex peuvent être ajustés ou modifiés via la connexion radio (par exemple les droits d'accès, la date & l'heure).

Le micrologiciel pour les unités de verrouillage de Clex peut être mis à jour à tout moment via la clé USB radio.

Clex USB Radio Stick in the Clex public System

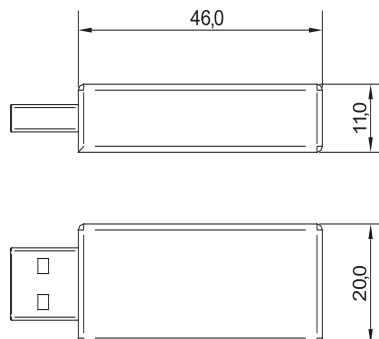
The USB radio stick establishes the connection (868 MHz) between the partner administration software and the Clex locking units in the Clex public system.

In doing so, the „parameters“ in the Clex locking units can be adjusted or changed via radio connection (e.g. access rights, date & time).

The firmware for the Clex locking units can be updated at any time via the USB radio stick.

CX8522 Données techniques | Technical Data

| | |
|---|--|
| Description du produit Product Description | Clé USB Radio Clex public Clex public USB Radio Stick |
| Référence produit Product Number | CX8522 |
| Exigences système System Requirements | Pré-requis minimum pour la Clé USB Radio : Minimum requirements for the USB Radio Stick: <ul style="list-style-type: none"> • Min. 1 USB-Port • Windows Vista, Windows 7, Windows 8, Windows 10 |
| Dimensions Dimensions | 46,0 x 20,0 x 11,0 mm |
| Normes Standards | 2014/53/EU |



Vue d'ensemble du Code produit | Order Overview

| Version | N° du code produit Order No. | Version |
|---|--------------------------------|---|
| Clé USB Radio Clex public (868 MHz) | 8522 0000 0000 | Clex public USB Radio Stick (868 MHz) |
| Clé USB Radio Clex public (2,4 GHz Bluetooth® Low Energy) | 8522 0000 0000 | Clex public USB radio stick (2.4 GHz Bluetooth® Low Energy) |