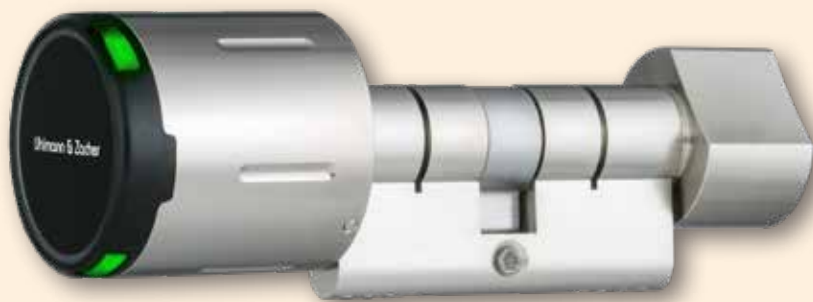


Cylindre à bouton électronique

Module de commande, conçu comme cylindre à double bouton avec droit d'accès électronique d'un côté

Electronic Knob Cylinder

Knob module, designed as double-knob cylinder with electronic access right on one side



CX2122

UZ



Cylindre à double bouton Clex dans le système Clex private

Le Module de commande électronique Clex est une unité de verrouillage fonctionnant sur pile comportant des options d'application universelles, qui est utilisé de la manière suivante :

Dans un profil de cylindre européen, avec un bouton électronique rotatif tournant librement d'un côté et un bouton moleté intérieur raccordé mécaniquement de manière ferme de l'autre côté.

Le système d'électronique de communication et la mécatronique sont intégrés dans le module de commande ainsi que les piles. En plus de la version avérée radio (868 MHz), le module de commande Clex est disponible également en version avec Bluetooth® Low Energy (2,4 GHz).

Au moyen de l'assemblage du module de commande électronique Clex avec un cylindre au profil européen, les serrures conventionnelles destinées aux profils européens DIN peuvent être utilisées et un assemblage complexe n'est pas requis. Ceci veut dire que le cylindre à double bouton est une solution comportant des prix favorables à la fois pour les nouveaux bâtiments et les bâtiments existants.

En tant que clé, la plupart des différents badges sans contact RFID peuvent être utilisés sur le module de commande électronique Clex. Ils comprennent par exemple : Carte de transpondeur et porte-clé de transpondeur.

Le module de commande Clex offre les fonctionnalités étendues de système suivantes :

- Programmes hebdomadaires possibles
- Engagement permanent (fonction de basculement) possible
- Peut être connecté au module IDS CX6934
- Les piles ne peuvent être échangées/retirées qu'avec un code approprié pour ouvrir le compartiment de la pile
- Assemblage et démontage simples du bouton. Ceci n'est possible qu'avec un droit approprié.
- Logement de bouton scellé et étanche à l'eau jusqu'à la classe de protection IP66 (selon la version)

Clex Double-Knob Cylinder in the Clex private System

The Clex knob module is a battery-operated locking unit with universal application options, which is used here as follows:

In a profile cylinder, with an electronic, freely rotatable knob on one side and a mechanically firmly connected rotating knob on the other side.

The communication electronic system and the mechatronics are integrated in the knob module together with the batteries. In addition to the proven radio version (868 MHz), the Clex knob module is also available as a version with Bluetooth® Low Energy (2.4 GHz).

By means of the assembly of the Clex knob module with a Euro profile cylinder, conventional locks for DIN Euro profiles can be used and complicated assembly is not required. This means that the double-knob cylinder is a favorably priced solution for both, new buildings and existing objects.

As key, most different transponder bearers can be used at the Clex knob module. These include for example: transponder card and transponder key fob.

The Clex knob module offers the following extended system features:

- Weekly schedules possible
- Permanent engagement (toggle function) possible
- Can be connected to the IDS module CX6934
- Batteries can only be exchanged/removed with a suitable code to open the battery compartment.
- Simple assembly and disassembly of the knob. This is only possible with a suitable right.
- Sealed, water-protected knob in housing up to protection rating IP66 (depending on the version)

Propriétés



Conformément à DIN 18252 et DIN EN 1303, autant qu'applicable aux systèmes électroniques
Certifié conforme à la norme DIN EN 15684
Convient pour une installation sur des serrures existantes équipées du Profil Européen
Longueurs possibles de cylindres de 26/26 mm et/ou 30/30 mm à 200/200 mm par palier de 5 mm
Convient pour les installations sur les portes coupe-feu et pare-fumée
Identification par transpondeur passif (badge RFID sans pile). Alternativement : Transpondeur actif (avec pile)
Aucun câblage n'est nécessaire
Aucun contact électrique dans le cylindre
Activation automatique du module de commande par lecture du badge autorisé (transpondeur passif sous forme de carte ou porte-clé de transpondeur)
2 piles CR2 au Lithium 3V pour le module de commande
Jusqu'à 80 000 manœuvres pour un cycle de vie des piles. L'état de faible charge de la pile est signalé acoustiquement lorsqu'il est activé. Le remplacement des piles est possible dans l'état assemblé. (voir les informations de la pile pour plus de détails)
Alimentation secourue externe possible, si les piles sont vides
Le remplacement des piles (démontage du capot cylindre) n'est possible qu'avec un transpondeur doté de la fonction de changement de pile
Assemblage facile en insérant simplement le module de commande dans le cylindre
Le démontage du module de commande électronique n'est possible qu'avec l'autorisation de la carte de démontage
Le côté bouton mécanique est disponible en différentes versions
Version pour transponder MIFARE® disponible
Convient pour une utilisation à l'intérieur et à l'extérieur. Plage de température : +5° C à +55° C (version intérieure), -25° C à +65° C (version extérieure)
Module de commande conformément à la classe de protection IP65 ou IP66 (selon la version)
L'adaptateur de cylindre, le corps de bouton et le capot sont en laiton nickelé. Couverture en plastique dur pour la zone de l'antenne.
Jusqu'à 1 000 transpondeurs peuvent être autorisés
Jusqu'à 128 événements peuvent être enregistrés dans le module de commande*
Jusqu'à 32 jours fériés peuvent être programmés*
Basculement automatique de l'heure d'été à l'heure d'hiver*
Jusqu'à 15 programmes hebdomadaires peuvent être programmés*
Engagement permanent sans consommation supplémentaire en énergie possible
Disponible pour 868 MHz radio ou 2,4 GHz Bluetooth® Low Energy
La connexion IDS (au système de centrale d'intrusion pour une mise EN/HORS alarme) est possible (pas pour les produits Bluetooth® Low Energy)
Durée d'engagement programmable de 1 à 15 secondes (plus temps d'actionnement)
Peut être combiné avec d'autres systèmes (par exemple Clex prime)

*seulement avec le logiciel Keyng

Properties



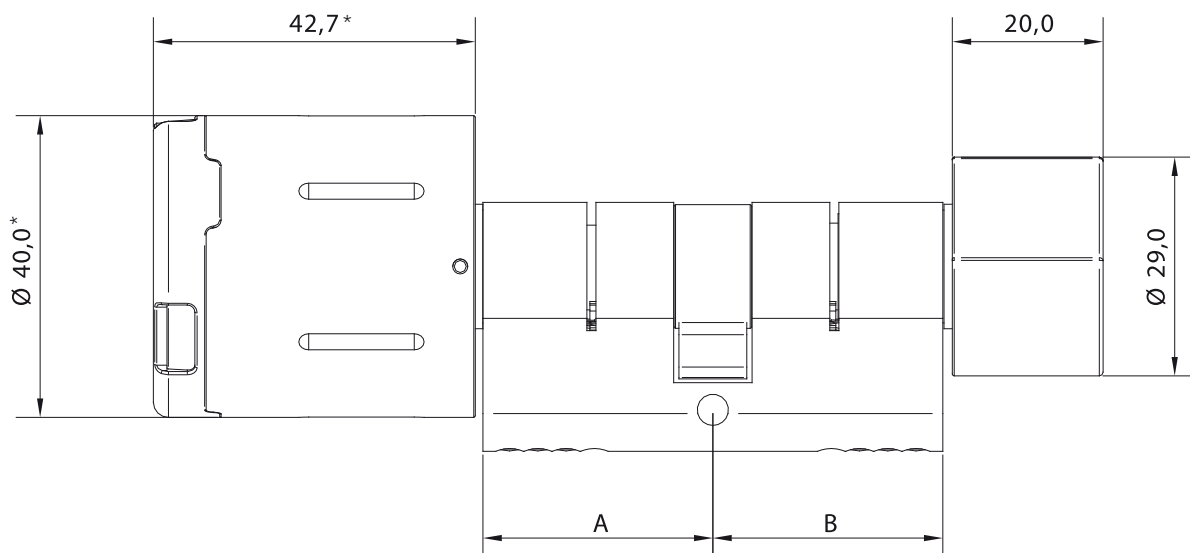
<i>According to DIN 18252 and DIN EN 1303, as far as applicable to electronic systems</i>
<i>According to DIN EN 15684</i>
<i>Suitable for integration into profile cylinder locks</i>
<i>Possible lengths of cylinders from 26/26 mm and/or 30/30 mm to 200/200 mm in 5 mm steps</i>
<i>Suitable for installation in fire and smoke resistant doors</i>
<i>Identification by passive transponder (without power supply). Alternatively: active transponder with own power supply.</i>
<i>No wiring required</i>
<i>No electric contact in the cylinder</i>
<i>Automatic activation of the knob electronics by simply scanning a key (passive transponder as card or transponder key fob)</i>
<i>2 batteries CR2 Lithium 3V for the knob module</i>
<i>Up to 80,000 activations during one battery life cycle. Low battery status is signaled acoustically when actuated. Replacement of batteries is possible in assembled condition. (see battery information for details)</i>
<i>External power supply possible, if batteries are empty</i>
<i>Replacement of batteries (opening the shell) is only possible with battery change authorization</i>
<i>Easy assembly by simply inserting the knob module into the cylinder</i>
<i>Disassembly of the knob module only possible with disassembly authorization</i>
<i>Mechanical knob side available in various versions</i>
<i>Available in version for MIFARE® transponder</i>
<i>Suitable for indoor and outdoor use. Temperature range: +5° C to +55° C (Indoor version), -25° C to +65° C (Outdoor version)</i>
<i>Knob module according to protection rating IP65 or IP66 (depending on the version)</i>
<i>Cylinder and knob housing as well as shell made of nickel-plated brass. Hard plastic cover for the antenna area</i>
<i>Up to 1,000 transponders can be authorized</i>
<i>Up to 128 events in the knob module can be logged*</i>
<i>Up to 32 holidays can be programmed*</i>
<i>Automatic switch-over from summer time to winter time*</i>
<i>Up to 15 weekly schedules can be programmed*</i>
<i>Permanent engagement without additional power consumption possible</i>
<i>For 868 MHz radio or 2.4 Bluetooth® Low Energy available</i>
<i>IDS connection is possible (not for Bluetooth® Low Energy products)</i>
<i>Engagement time programmable from 1 to 15 seconds (plus actuation time)</i>
<i>Can be combined with other systems (e.g. Clex prime)</i>

*only with software Keyng

Description du produit	Module de commande Clex conçu comme cylindre à double bouton avec droit d'accès électronique d'un côté <i>Clex private knob module as double-knob cylinder with electronic access right on one side</i>	Product Description
Référence produit	CX2122	Product Number
Versions de transpondeur disponibles	Var. 1 – MIFARE® 13,56 MHz (868 MHz): MIFARE Classic®, MIFARE® DESFire®, Transpondeur actif (868 MHz) Var. 2 – MIFARE® 13,56 MHz (2,4 GHz Bluetooth® Low Energy): MIFARE Classic®, MIFARE® DESFire®	Available Transponder Versions
Dimensions	Dimensions de cylindre pour les serrures au profil européen conformément à DIN 18252 <i>Dimensions of the cylinder for Europrofile-locks according to DIN 18252</i>	Dimensions
Longueur du cylindre	De 26/26 mm et/ou 30/30 mm à 200/200 mm par palier de 5 mm <i>From 26/26 mm and/or 30/30 mm to 200/200 mm in 5 mm steps</i>	Length of the Cylinder
Dimensions du module de commande électronique*	Longueur = 42,7 mm, Diamètre = 40,0 mm* <i>Length = 42.7 mm, Diameter = 40.0 mm*</i>	Dimensions of the Electronic Knob Module*
Dimensions du bouton mécanique	Variante A Version A Longueur = 20,0 mm, Ø = 29,0 mm <i>Length = 20.0 mm, Ø = 29.0 mm</i> Variante B Version B Longueur = 20,0 mm, Ø = 34,0 mm <i>Length = 20.0 mm, Ø = 34.0 mm</i>	Dimensions of the Mechanical Knob
Alimentation électrique	Piles, 2 pièces, Type CR2 Lithium 3V <i>Batteries, 2 pieces, type CR2 Lithium 3V</i>	Power Supply
Cycle de vie de la pile (voir les informations de la batterie pour les détails)	Durée de vie de la pile MIFARE® (868 MHz): Jusqu'à 80.000 manœuvres ou 4,6 ans Durée de vie de la pile MIFARE® (2,4 GHz Bluetooth® Low Energy): Jusqu'à 80.000 manœuvres ou 4,6 ans <i>Battery life cycle MIFARE® (868 MHz): up to 80,000 actuations or 4.6 years</i> <i>Battery life cycle MIFARE® (2.4 GHz Bluetooth® Low Energy): up to 80,000 actuations or 4.6 years</i>	Battery Life Cycle <i>(see battery information for details)</i>
Ouverture possible si piles faibles	Possible à tout moment avec alimentation externe <i>possible at any time with external power supply</i>	Low-Power Opening
Température de fonctionnement	+5° C à/to +55° C (version intérieure <i>Indoor version</i>) -25° C à/to +65° C (version extérieure <i>Outdoor version</i>)	Operating Temperature
Température de stockage	-40° C à/to +65° C	Storage Temperature
Emplacement de montage	Application pour une utilisation à l'intérieur et à l'extérieur (selon la version du produit) Pour une application à l'extérieur, les conditions ambiantes doivent être vérifiées. <i>Indoor and outdoor application (depending on product version)</i> <i>For outdoor application, the ambient conditions must be verified.</i>	Mounting Location
Normes	DIN EN 15684:2013 DIN EN 60529:2014 DIN EN 1634-1:2014* DIN 18252:2006 DIN EN 179:2008 DIN EN 1303:2015 DIN EN 1125:2008 2014/53/EU	Standards



*Pas pour version extérieure
Not for outdoor version





Version	N° du code produit Order No.	Version
Le module de commande Clex private en tant que cylindre à double bouton avec droit d'accès électronique d'un côté (un côté bouton électronique et un côté bouton mécanique), le corps du cylindre et le bouton sont en laiton nickelé, la vis de fixation et les piles sont incluses	2122	Clex private knob module as double-knob cylinder with electronic access right on one side (one electronic knob side and one mechanical knob side), cylinder body and knob of nickel-plated brass, incl. fixing screw and batteries
26 mm Longueur de cylindre côté A 26	26 mm cylinder length side A
30 mm Longueur de cylindre côté A 30	30 mm cylinder length side A
35 mm Longueur de cylindre côté A 35	35 mm cylinder length side A
40 mm Longueur de cylindre côté A 40	40 mm cylinder length side A
45 mm Longueur de cylindre côté A 45	45 mm cylinder length side A
50 mm Longueur de cylindre côté A 50	50 mm cylinder length side A
55 mm Longueur de cylindre côté A 55	55 mm cylinder length side A
60 mm Longueur de cylindre côté A 60	60 mm cylinder length side A
65 mm Longueur de cylindre côté A 65	65 mm cylinder length side A
70 mm Longueur de cylindre côté A 70	70 mm cylinder length side A
26 mm Longueur de cylindre côté B26	26 mm cylinder length side B
30 mm Longueur de cylindre côté B30	30 mm cylinder length side B
35 mm Longueur de cylindre côté B35	35 mm cylinder length side B
40 mm Longueur de cylindre côté B40	40 mm cylinder length side B
45 mm Longueur de cylindre côté B45	45 mm cylinder length side B
50 mm Longueur de cylindre côté B50	50 mm cylinder length side B
55 mm Longueur de cylindre côté B55	55 mm cylinder length side B
60 mm Longueur de cylindre côté B60	60 mm cylinder length side B
65 mm Longueur de cylindre côté B65	65 mm cylinder length side B
70 mm Longueur de cylindre côté B70	70 mm cylinder length side B
Corps de cylindre dimension spéciale supérieure à 70/70 mm (max. 200 mm par côté, versions AP/AP-M max. 90 mm par côté) 9999	Cylinder body special measure over 70/70 mm (max. 200 mm per side, versions AP/AP-M max. 90 mm per side)
Version pour transpondeur MIFARE® et 868 MHz radio5	Version for MIFARE® transponder and 868 MHz radio
Version pour transpondeur MIFARE® et 2,4 GHz Bluetooth® Low Energy7	Version for MIFARE® transponder and 2.4 GHz Bluetooth® Low Energy
Bouton mécanique fermement couplé (standard)0	Mechanical knob firmly coupled (standard)
Bouton mécanique à rotation libre1	Mechanical knob freely rotating
Trou borgne sans bouton mécanique22	Blind core without mech. knob
Version anti-panique AP*30	Anti-panic version AP*
Version anti-panique AP-M*32	Anti-panic version AP-M*
Bouton moleté mécanique Ø = 29,0 mm0	Mechanical knob Ø = 29.0 mm
Bouton moleté mécanique Ø = 34,0 mm1	Mechanical knob Ø = 34.0 mm
Version pour les portes intérieures (IP65)0	Version for interior doors (IP65)
Version pour les portes extérieures (IP66)5	Version for exterior doors (IP66)

*disponible pour la longueur de cylindre 30/30 mm et plus

*available for cylinder length 30/30 mm above

CX2122

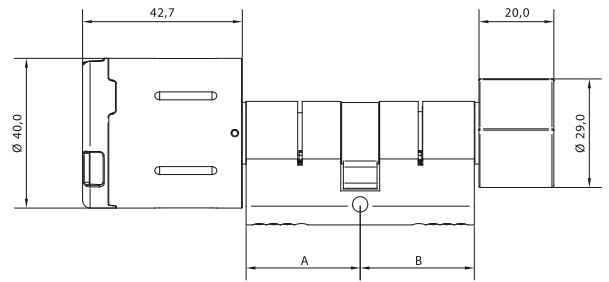
Exemples de configuration

UZ



CX2122 Module de commande, conçu sous forme d'un cylindre à double bouton avec droit d'accès électronique du côté extérieur, et de l'autre, d'un petit bouton moleté mécanique de fermeture ($\varnothing = 29,0$ mm).

N° du code produit 21220.



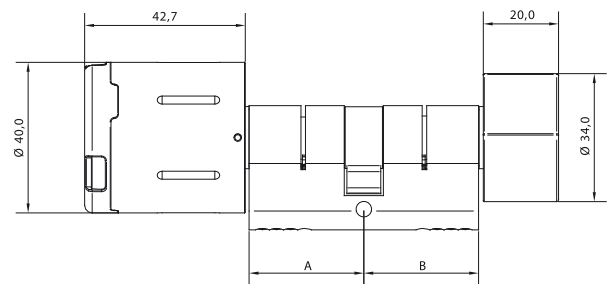
CX2122 Knob module, designed as double-knob cylinder with electronic access right on one side and with small inner knob ($\varnothing = 29,0$ mm).

Order No. 21220.



CX2122 Module de commande, conçu sous forme d'un cylindre à double bouton avec droit d'accès électronique du côté extérieur, et de l'autre, d'un grand bouton moleté mécanique de fermeture ($\varnothing = 34,0$ mm).

N° du code produit 21221.



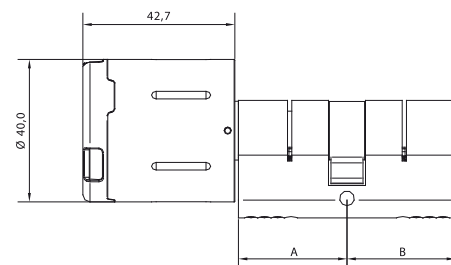
CX2122 Knob module, designed as double-knob cylinder with electronic access right on one side and with big inner knob ($\varnothing = 34,0$ mm).

Order No. 21221.



CX2122 Module de commande, conçu sous forme d'un cylindre à double bouton avec droit d'accès électronique du côté extérieur, et de l'autre, un trou borgne.

N° du code produit 212222.



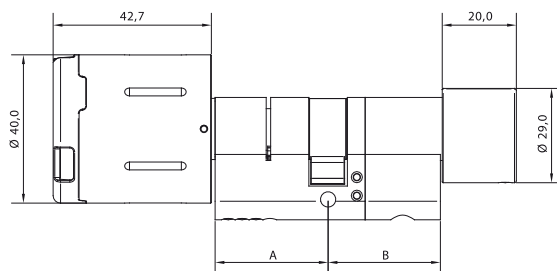
CX2122 Knob module, designed as double-knob cylinder with electronic access right on one side and with blind core.

Order No. 212222.



CX2122AP Module de commande, conçu sous forme d'un cylindre à double bouton avec droit d'accès électronique d'un côté/Version anti-panique. Pour le domaine d'application spécial dans les portes de sortie de secours existantes.

N° du code produit 212230.



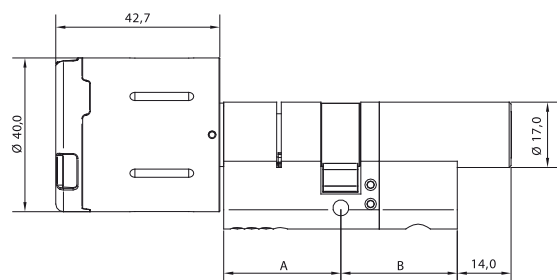
CX2122AP Knob module, designed as double-knob cylinder with electronic access right on one side/Anti-panic version. For the special area of application in existing emergency exit doors.

Order No. 212230.



CX2122AP-M Module de commande, conçu sous forme d'un cylindre à double bouton avec droit d'accès électronique d'un côté/Version anti-panique avec clé mécanique. Pour le domaine d'application spécial dans les portes de sortie de secours existantes.

N° du code produit 212232.



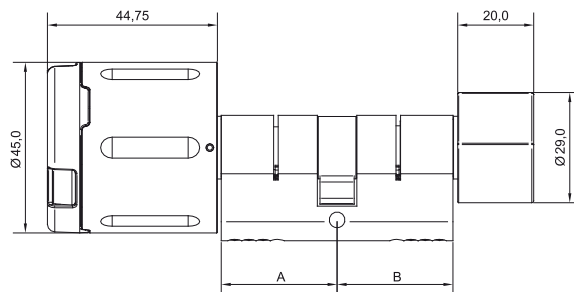
CX2122AP-M Knob module, designed as double-knob cylinder with electronic access right on one side/Anti-panic version with mechanical key. For the special area of application in existing emergency exit doors.

Order No. 212232.



CX2122 IP66 Module de commande, conçu sous forme d'un cylindre à double bouton avec droit d'accès électronique du côté extérieur, et de l'autre, d'un petit bouton moleté mécanique de fermeture ($\varnothing = 29,0$ mm).

N° du code produit 212205



CX2122 IP66 Knob module, designed as double-knob cylinder with electronic access right on one side for exterior doors and with small inner knob ($\varnothing = 29,0$ mm).

Order No. 212205

Variété de produits par composants uniques

Grâce à la conception modulaire du module de bouton CX2120, le produit offre une flexibilité maximale.

Si, par exemple, une nouvelle porte est installée en raison d'une rénovation, seule la pièce maîtresse doit être remplacée car la longueur du cylindre est différente. Si les deux côtés sont contrôlés électroniquement à l'avenir au lieu d'un côté, le bouton mécanique est simplement remplacé par un bouton électronique. Le produit peut ainsi être reconfiguré de manière rentable en fonction des besoins individuels.

Variety of products by single components

Thanks to the modular design of the knob module CX2120, the product offers maximum flexibility.

If, for example, a new door is installed due to renovation, then only the centrepiece needs to be replaced as the cylinder length is different. If both sides are electronically controlled in the future instead of one side, then the mechanical knob is simply replaced by an electronic knob. The product can thus be reconfigured in a cost-effective manner depending on individual needs.

La combinaison de composants individuels crée des produits pour une grande variété de situations de portes.

The combination of individual components creates products for a wide variety of door situations.

Module de commande
+ Cylindre
+ Bouton mécanique
= CX2122



Knob module
+ cylinder
+ mechanical knob
= CX2122

Module de commande
+ Module de commande
+ Cylindre
= CX2124



Knob module
+ knob module
+ cylinder
= CX2124

Module de commande
+ Demi-cylindre
= CX2126



Knob module
+ half cylinder
= CX2126



CX2122

Clex private