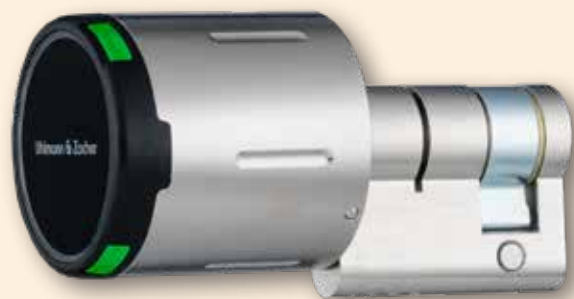


## Demi-cylindre électronique

Module de commande sous forme d'un demi-cylindre avec droit d'accès électronique

### Electronic Half Cylinder

Knob module as half cylinder with electronic access right



# CX2126

UZ



## Demi-cylindre Clex dans le système Clex private

Le module de commande électronique Clex est une unité de verrouillage fonctionnant sur pile comportant des options d'application universelles, qui est utilisé de la manière suivante :

Dans un profil de demi-cylindre européen, avec un bouton électronique rotatif tournant librement.

Le système électronique de communication et la mécatronique sont intégrés dans le module de commande ainsi que les piles. En plus de la version avérée radio (868 MHz), le module de commande Clex est disponible également en version avec Bluetooth® Low Energy (2,4 GHz).

Au moyen de l'assemblage du module de commande électronique Clex avec un cylindre au profil européen, les serrures conventionnelles destinées aux profils européens DIN peuvent être utilisées et un assemblage complexe n'est pas requis. Ceci veut dire que le demi-cylindre est une solution comportant des prix favorables à la fois pour les nouveaux bâtiments et les bâtiments existants.

En tant que clé, la plupart des différents badges sans contact RFID peuvent être utilisés sur le module de commande électronique Clex. Ils comprennent par exemple : Carte de transpondeur et porte-clé de transpondeur.

Le module de commande Clex offre les fonctionnalités étendues de système suivantes :

- Programmes hebdomadaires possibles
- Engagement permanent (fonction de basculement) possible
- Peut être connecté au module IDS CX6934
- Les piles ne peuvent être échangées/retirées qu'avec un code approprié pour ouvrir le compartiment de la pile
- Assemblage et démontage simples du bouton. Ceci n'est possible qu'avec un droit approprié.
- Logement de bouton scellé et étanche à l'eau jusqu'à la classe de protection IP66 (selon la version)

## Clex Half Cylinder in the Clex private System

The Clex knob module is a battery-operated locking unit with universal application options, which is used here as follows:

In a half cylinder with electronic freely rotatable knob.

The communication electronic system and the mechatronics are integrated in the knob module together with the batteries. In addition to the proven radio version (868 MHz), the Clex knob module is also available as a version with Bluetooth® Low Energy (2.4 GHz).

By means of the assembly of the Clex knob module with a Euro profile cylinder, conventional locks for DIN Euro profiles can be used and complicated assembly is not required. This means that the half cylinder is a favorably priced solution for both, new buildings and existing objects.

As key, most different transponder bearers can be used at the Clex knob module. These include for example: transponder card and transponder key fob.

The Clex knob module offers the following extended system features:

- Weekly schedules possible
- Permanent engagement (toggle function) possible
- Can be connected to the IDS module CX6934
- Batteries can only be exchanged/removed with a suitable code to open the battery compartment.
- Simple assembly and disassembly of the knob. This is only possible with a suitable right.
- Sealed, water-protected knob in housing up to protection rating IP66 (depending on the version)

## Propriétés



Conformément à DIN 18252 et DIN EN 1303, autant qu'applicable aux systèmes électroniques
Conformément à DIN EN 15684
Convient pour une installation sur des serrures existantes équipées du Profil Européen
Les longueurs des profils-cylindres de 26/10 mm et/ou 30/10 mm à 200/10 mm par palier de 5 mm
Identification par transpondeur passif (badge RFID sans pile). Alternativement : Transpondeur actif (avec pile)
Aucun câblage n'est nécessaire
Aucun contact électrique dans le cylindre
Activation automatique du module de commande par lecture du badge autorisé (transpondeur passif sous forme de carte ou porte-clé de transpondeur)
2 Piles CR2 Lithium 3V
Jusqu'à 80.000 manœuvres pour un cycle de vie des piles. L'état de faible charge de la pile est signalé acoustiquement lorsqu'il est activé. Le remplacement des piles est possible dans l'état assemblé. (voir les informations de la pile pour plus de détails)
Alimentation secourue externe possible, si les piles sont vides
Le remplacement des piles (démontage du capot cylindre) n'est possible qu'avec un transpondeur doté de la fonction de changement de pile
Assemblage facile en insérant simplement le module de commande dans le cylindre
Le démontage du module de commande électronique n'est possible qu'avec l'autorisation de la carte de démontage.
Convient pour une utilisation à l'intérieur et à l'extérieur. Plage de température : +5° C à +55° C (version intérieure), -25° C à +65° C (version extérieure) Module de commande conformément à la classe de protection IP65 ou IP66 (selon la version).
L'adaptateur de cylindre, le corps de bouton et le capot sont en laiton nickelé. Couverture en plastique dur pour la zone de l'antenne.
Jusqu'à 1 000 transpondeurs peuvent être autorisés
Jusqu'à 128 événements peuvent être enregistrés dans le module de commande*
Jusqu'à 32 jours fériés peuvent être programmés*
Basculement automatique de l'heure d'été à l'heure d'hiver*
Jusqu'à 15 programmes hebdomadaires peuvent être programmés*
Engagement permanent sans consommation supplémentaire en énergie possible
Disponible pour 868 MHz radio ou 2,4 GHz Bluetooth® Low Energy
La connexion IDS (au système de centrale d'intrusion pour une mise EN/HORS alarme) est possible (pas pour les produits Bluetooth® Low Energy)
Durée d'engagement programmable de 1 à 15 secondes (plus temps d'actionnement)
Peut être combiné avec d'autres systèmes (par exemple Clex prime)
Versions pour transpondeur MIFARE® disponibles

\*seulement avec le logiciel Keyng

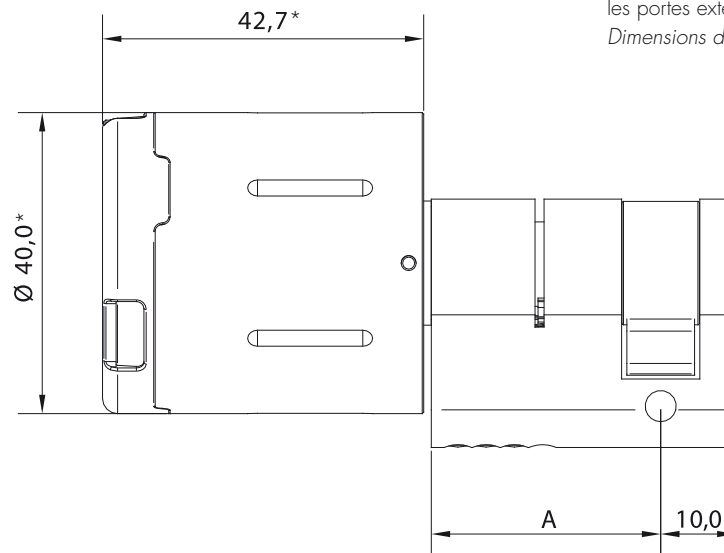
## Properties



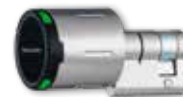
<i>According to DIN 18252 and DIN EN 1303, as far as applicable to electronic systems</i>
<i>According to DIN EN 15684</i>
<i>Suitable for integration into profile cylinder locks</i>
<i>Possible lengths of cylinders from 26/10 mm and/or 30/10 mm to 200/10 mm in 5 mm steps</i>
<i>Identification by passive transponder (without power supply). Alternatively: active transponder with own power supply.</i>
<i>No wiring required</i>
<i>No electric contact in the cylinder</i>
<i>Automatic activation of the knob electronics by simply scanning a key (passive transponder as card or transponder key fob)</i>
<i>2 batteries CR2 Lithium 3V</i>
<i>Up to 80,000 actuations during one battery life cycle. Low battery status is signaled acoustically when actuated. Replacement of batteries is possible in assembled condition. (see battery information for details)</i>
<i>External power supply possible, if batteries are empty</i>
<i>Replacement of batteries (opening the shell) is only possible with battery change authorization</i>
<i>Easy assembly by simply inserting the knob module into the cylinder</i>
<i>Disassembly of the knob module only possible with disassembly authorization</i>
<i>Suitable for indoor and outdoor use. Temperature range: +5° C to +55° C (Indoor version), -25° C to +65° C (Outdoor version) Knob module according to protection rating IP65 or IP66 (depending on the version).</i>
<i>Cylinder and knob housing as well as shell made of nickel-plated brass. Hard plastic cover for the antenna area</i>
<i>Up to 1,000 transponders can be authorized</i>
<i>Up to 128 events in the knob module can be logged*</i>
<i>Up to 32 holidays can be programmed*</i>
<i>Automatic switch-over from summer time to winter time*</i>
<i>Up to 15 weekly schedules can be programmed*</i>
<i>Permanent engagement without additional power consumption possible</i>
<i>For 868 MHz radio or 2.4 Bluetooth® Low Energy available</i>
<i>IDS connection is possible (not for Bluetooth® Low Energy products)</i>
<i>Engagement time programmable from 1 to 15 seconds (plus actuation time)</i>
<i>Can be combined with other systems (e.g. Clex prime)</i>
<i>Versions for MIFARE® transponder available</i>

\*only with software Keyng

<b>Description du produit</b>	Module de commande Clex private sous forme de demi-cylindre avec droit d'accès électronique <i>Clex private knob module as half cylinder with electronic access right</i>	<b>Product Description</b>
<b>Référence produit</b>	CX2126	<b>Product Number</b>
<b>Versions de transpondeur disponibles</b>	<b>Var. 1 – MIFARE® 13,56 MHz (868 MHz):</b> MIFARE Classic®, MIFARE® DESFire®, Transpondeur actif (868 MHz) <b>Var. 2 – MIFARE® 13,56 MHz (2,4 GHz Bluetooth® Low Energy):</b> MIFARE Classic®, MIFARE® DESFire®	<b>Available Transponder Versions</b>
<b>Dimensions</b>	Dimensions de cylindre pour les serrures au profil européen conformément à DIN 18252 <i>Dimensions of the cylinder for Europrofile-locks according to DIN 18252</i>	<b>Dimensions</b>
<b>Longueur du cylindre</b>	De 26/10 mm et/ou 30/10 mm à 200/10 mm par palier de 5 mm <i>From 26/10 mm and/or 30/10 mm to 200/10 mm in 5 mm steps</i>	<b>Length of the Cylinder</b>
<b>Longueur du bouton</b>	42,7 mm*	<b>Length of the Knob</b>
<b>Diamètre du bouton</b>	40,0 mm*	<b>Diameter of the Knob</b>
<b>Alimentation électrique</b>	Piles, 2 pièces, Type CR2 Lithium 3V <i>Batteries, 2 pieces, type CR2 Lithium 3V</i>	<b>Power Supply</b>
<b>Cycle de vie de la pile</b> (voir les informations de la batterie pour les détails)	Durée de vie de la pile MIFARE® (868 MHz): Jusqu'à 80.000 manœuvres ou 4,6 ans Durée de vie de la pile MIFARE® (2,4 GHz Bluetooth® Low Energy): Jusqu'à 80.000 manœuvres ou 4,6 ans <i>Battery life cycle MIFARE® (868 MHz): up to 80,000 actuations or 4.6 years</i> <i>Battery life cycle MIFARE® (2.4 GHz Bluetooth® Low Energy): up to 80,000 actuations or 4.6 years</i>	<b>Battery Life Cycle</b> (see battery information for details)
<b>Ouverture de secours sur piles faibles</b>	Possible à tout moment avec alimentation externe <i>possible at any time with external power supply</i>	<b>Low-Power Opening</b>
<b>Température de fonctionnement</b>	+5° C à/to +55° C (version intérieure   <i>Indoor version</i> ) -25° C à/to +65° C (version extérieure   <i>Outdoor version</i> )	<b>Operating Temperature</b>
<b>Température de stockage</b>	-40° C à/to +65° C	<b>Storage Temperature</b>
<b>Emplacement de montage</b>	Application pour une utilisation à l'intérieur et à l'extérieur (selon la version du produit). Pour une application à l'extérieur, les conditions ambiantes doivent être vérifiées. <i>Indoor and outdoor application (depending on product version)</i> <i>For outdoor application, the ambient conditions must be verified.</i>	<b>Mounting Location</b>
<b>Normes</b>	DIN EN 15684:2013 DIN EN 60529:2014 DIN 18252:2006 DIN EN 1303:2015 2014/53/EU	<b>Standards</b> 



\* Les dimensions ne s'appliquent pas à la version pour les portes extérieures  
*Dimensions do not apply to version for exterior doors*



Version	N° du code produit   Order No.	Version
Le module de commande Clex private en tant que demi-cylindre avec droit d'accès électronique, le corps de cylindre et le bouton sont en laiton nickelé, la vis de fixation et les piles sont incluses	<b>2126</b> . . . . .	<i>Clex private knob module as half cylinder with electronic access right, cylinder body and knob of nickel-plated brass, incl. fixing screw and batteries</i>
<b>26/10 mm</b> Longueur de cylindre demi-cylindre	. . . . <b>2610</b> . . . .	<b>26/10 mm</b> cylinder length half cylinder
<b>30/10 mm</b> Longueur de cylindre demi-cylindre	. . . . <b>3010</b> . . . .	<b>30/10 mm</b> cylinder length half cylinder
<b>35/10 mm</b> Longueur de cylindre demi-cylindre	. . . . <b>3510</b> . . . .	<b>35/10 mm</b> cylinder length half cylinder
<b>40/10 mm</b> Longueur de cylindre demi-cylindre	. . . . <b>4010</b> . . . .	<b>40/10 mm</b> cylinder length half cylinder
<b>45/10 mm</b> Longueur de cylindre demi-cylindre	. . . . <b>4510</b> . . . .	<b>45/10 mm</b> cylinder length half cylinder
<b>50/10 mm</b> Longueur de cylindre demi-cylindre	. . . . <b>5010</b> . . . .	<b>50/10 mm</b> cylinder length half cylinder
<b>55/10 mm</b> Longueur de cylindre demi-cylindre	. . . . <b>5510</b> . . . .	<b>55/10 mm</b> cylinder length half cylinder
<b>60/10 mm</b> Longueur de cylindre demi-cylindre	. . . . <b>6010</b> . . . .	<b>60/10 mm</b> cylinder length half cylinder
<b>65/10 mm</b> Longueur de cylindre demi-cylindre	. . . . <b>6510</b> . . . .	<b>65/10 mm</b> cylinder length half cylinder
<b>70/10 mm</b> Longueur de cylindre demi-cylindre	. . . . <b>7010</b> . . . .	<b>70/10 mm</b> cylinder length half cylinder
Corps de cylindre dimension spéciale de plus de 70/10 mm sur demande (max. 200/10 mm)	. . . . <b>9910</b> . . . .	<i>Cylinder body special measure over 70/10mm (max. 200/10 mm)</i>
Version pour transpondeur MIFARE® et 868 MHz radio	. . . . . . . . <b>5</b> . . . .	<b>Version for MIFARE® transponder and 868 MHz radio</b>
Version pour transpondeur MIFARE® et 2,4 GHz Bluetooth® Low Energy	. . . . . . . . <b>7</b> . . . .	<b>Version for MIFARE® transponder and 2.4 GHz Bluetooth® Low Energy</b>
Version montée dans le cadenas, hauteur de la manille 31 mm (ressort de rappel dans le sens inverse des aiguilles d'une montre inclus)	. . . . <b>3010</b> . . <b>11</b> . .	<b>Version mounted in padlock, shackle height 31 mm (only in combination with anti-clockwise spring reset)</b>
Version montée dans le cadenas, hauteur de la manille 51 mm (ressort de rappel dans le sens inverse des aiguilles d'une montre inclus)	. . . . <b>3010</b> . . <b>31</b> . .	<b>Version mounted in padlock, shackle height 51 mm (only in combination with anti-clockwise spring reset)</b>
Version avec logement de barre conique (seulement en combinaison avec ressort de rappel)	. . . . . . . . <b>2</b> . . . .	<b>Version with tapered locking lug (only in combination with spring reset)</b>
Version avec ressort de rappel dans le sens inverse des aiguilles d'une montre*	. . . . . . . . <b>1</b> . . . .	<b>Version with anti-clockwise spring reset*</b>
Version avec ressort de rappel dans le sens des aiguilles d'une montre*	. . . . . . . . <b>2</b> . . . .	<b>Version with clockwise spring reset*</b>
Version pour l'intérieur (IP65)	. . . . . . . . <b>0</b> . . . .	<b>Indoor version (IP65)</b>
Version pour l'extérieur (IP66)	. . . . . . . . <b>5</b> . . . .	<b>Outdoor version (IP66)</b>

\* disponible pour la longueur de cylindre 30/10 mm et plus

\* available for cylinder length 30/10 mm above

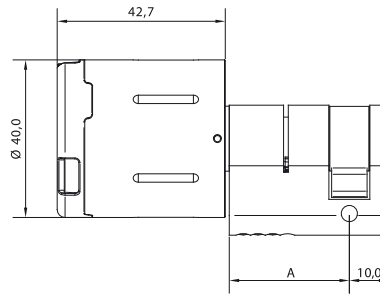
# CX2126

## Exemples de configuration / Configuration Examples



**CX2126** Module de commande, conçu sous forme d'un demi-cylindre avec droit d'accès électronique d'un seul côté.

**N° du code produit 2126 . . . . .0**



**CX2126** Knob module as half cylinder with electronic access right for indoors.

**Order No. 2126 . . . . .0**



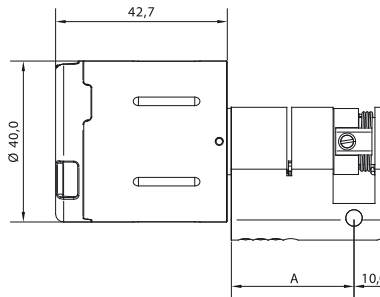
**CX2126** Knaufmodul als Halbzylinder mit elektronischer Berechtigung für den Innenbereich mit Federrückstellung.

**N° du code produit 2126 . . . . .10**

(ressort de rappel dans le sens inverse des aiguilles d'une montre)

**N° du code produit 2126 . . . . .20**

(ressort de rappel dans le sens des aiguilles d'une montre)



**CX2126** Knob module as half cylinder with electronic access right for indoors with spring reset.

**Order No. 2126 . . . . .10** (anti-clockwise spring reset)

**Order No. 2126 . . . . .20** (clockwise spring reset)



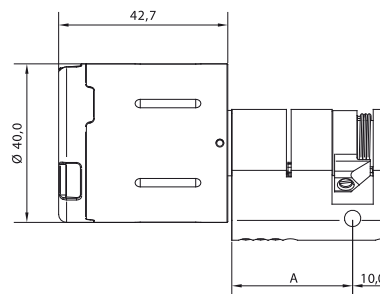
**CX2126** Module de commande, conçu sous forme d'un demi-cylindre avec ressort de rappel et du panneton bisauté. Avec droit d'accès électronique d'un seul côté.

**N° du code produit 2126 . . . . .210**

(ressort de rappel dans le sens inverse des aiguilles d'une montre)

**N° du code produit 2126 . . . . .220**

(ressort de rappel dans le sens des aiguilles d'une montre)



**CX2126** Knob module as half cylinder with electronic access right for indoors with spring reset and tapered locking lug.

**Order No. 2126 . . . . .210** (anti-clockwise spring reset)

**Order No. 2126 . . . . .220** (clockwise spring reset)



**CX2126** Module de commande sous forme de demi-cylindre intégré dans un boîtier de contacteur à clé.

**CX2126** Knob module as half cylinder with electronic access right integrated into a keylock.



**CX2126** Module de commande sous forme de demi-cylindre avec droit d'accès électronique pour usage à l'intérieur avec ressort de rappel intégré dans un cadenas.

**CX2126** Knob module as half cylinder with electronic access right for indoor use with spring reset integrated into a padlock.

**CX2126** Module de commande sous forme de demi-cylindre avec droit d'accès électronique pour l'ouverture, équipé d'un ressort de rappel et son panneton bisauté. S'installe dans un verrou de baie serveur avec levier pivotant comportant un barillet profil européen.

**CX2126** Knob module as half cylinder with electronic access right for indoor use with spring reset and tapered locking lug integrated into a server lock with pivoting lever.

