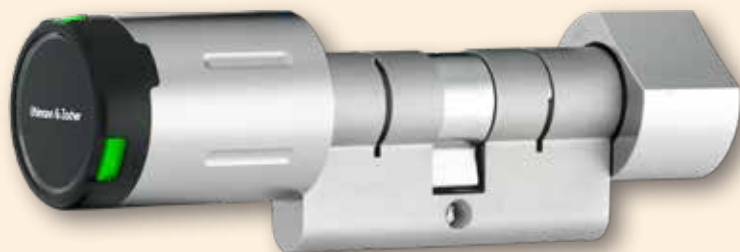


Cylindre à bouton électronique compact

Cylindre à double bouton
avec droit d'accès électronique d'un côté

Compact Electronic Knob Cylinder

Double-knob cylinder with
electronic access right on one side



CX2162

UZ



Cylindre à double bouton compact Clex dans le système Clex private

Le cylindre compact Clex est un profil-cylindre, avec un bouton électronique rotatif tournant librement d'un côté et un bouton rotatif raccordé mécaniquement de manière ferme de l'autre côté.

Tous les composants clés de sécurité, tels que l'accouplement, les engrenages et le moteur sont logés dans la zone protégée dans le cylindre. En plus de la version avérée radio (868 MHz), le module de commande Clex est disponible également en version avec Bluetooth® Low Energy (2,4 GHz).

Le CX2162 convient particulièrement aux portes ayant un encadrement tubulaire comme il dispose d'un petit bouton électronique et laisse donc suffisamment d'espace pour ouvrir la porte ayant même de petits retournés de porte.

La version de sécurité CX2163 a été muni d'un mécanisme spécial de protection contre le perçage. C'est la raison pour laquelle CX2163 convient tout particulièrement à l'emploi dans les portes d'entrée des bâtiments ou d'autres portes nécessitant une protection plus élevée contre la rupture mécanique.

En tant que clé, la plupart des différents supports de transpondeurs peuvent être utilisés sur le module de commande compact Clex. Ils comprennent par exemple : Carte de transpondeur et porte-clé de transpondeur.

Le module de commande Clex offre les fonctionnalités systèmes étendues suivantes :

- Programmes hebdomadaires possibles
- Engagement permanent (fonction de basculement) possible
- Peut être connecté au module IDS CX6934
- La pile peut être échangée/retirée à l'aide d'un outil de remplacement de piles pour ouvrir le boîtier.

Clex Compact Double-Knob Cylinder in the Clex private System

The Clex compact knob cylinder is a profile cylinder with an electronic, freely rotatable knob on one side and a mechanically firmly connected rotating knob on the other side.

All the key security components, such as the coupling, gears and motor are housed in the protected area in the cylinder. In addition to the proven radio version (868 MHz), the Clex compact knob module is also available as a version with Bluetooth® Low Energy (2.4 GHz).

The CX2162 is especially suitable for tubular frame doors as it has a small electronic knob and thus leaves enough clearance to open the door even with small backsets.

The security version CX2163 has been equipped with special drilling protection mechanisms. That is why the CX2163 is especially suitable for the use in building entrance doors or other doors requiring higher mechanical break-up protection.

As key, most different transponder bearers can be used at the Clex compact knob module. These include for example: transponder card and transponder key fob.

The Clex knob module offers the following extended system features:

- Weekly schedules possible
- Permanent engagement (toggle function) possible
- Can be connected to the IDS module CX6934
- The battery can be exchanged/removed with a battery replacement tool to open the shell.

Propriétés



Conformément à DIN 18252 et DIN EN 1303, autant qu'applicable aux systèmes électroniques
Conformément à DIN EN 15684
Convient pour une installation sur des serrures existantes équipées du Profil Européen
Longueurs possibles de cylindres de 26/26 mm et/ou 30/30 mm à 200/200 mm par palier de 5 mm
Identification par transpondeur passif (badge RFID sans pile). Alternativement : Transpondeur actif (avec pile)
Aucun câblage n'est nécessaire
Aucun contact électrique dans le cylindre
Activation automatique du module de commande par lecture du badge autorisé (transpondeur passif sous forme de carte ou porte-clé de transpondeur)
1 pile au Lithium CR2 3V pour le module de commande
Jusqu'à 60.000 manoeuvres pour un cycle de vie de pile. L'état de faible charge de la pile est signalé acoustiquement lorsqu'il est activé. Le remplacement de la pile est possible dans l'état assemblé. (voir les informations de la pile pour plus de détails)
Le remplacement de la pile (ouverture du boîtier) est possible à l'aide d'un outil de remplacement de piles
Assemblage facile du bouton moleté mécanique avec la vis sans tête
Convient pour une utilisation à l'intérieur et à l'extérieur. Plage de température : +5° C à +55° C (version intérieure), -25° C à +65° C (version extérieure) Module de commande conformément à la classe de protection IP66 (version extérieure)
L'adaptateur de cylindre, le corps de bouton et le capot sont en laiton nickelé. Couvercle en plastique dur pour la zone de l'antenne.
Jusqu'à 1 000 transpondeurs peuvent être autorisés
Jusqu'à 128 événements peuvent être enregistrés dans le module de commande*
Jusqu'à 32 jours fériés peuvent être programmés*
Basculement automatique de l'heure d'été à l'heure d'hiver*
Jusqu'à 15 programmes hebdomadaires peuvent être programmés*
Engagement permanent sans consommation supplémentaire en énergie possible
Disponible pour 868 MHz radio ou 2,4 GHz Bluetooth® Low Energy
La connexion IDS (au système de centrale d'intrusion pour une mise EN/HORS alarme) est possible ((pas pour les produits Bluetooth® Low Energy)
Durée d'engagement programmable de 1 à 15 secondes (plus temps d'actionnement)
Peut être combiné avec d'autres systèmes (par exemple Clex prime)

*seulement avec le logiciel Keyng

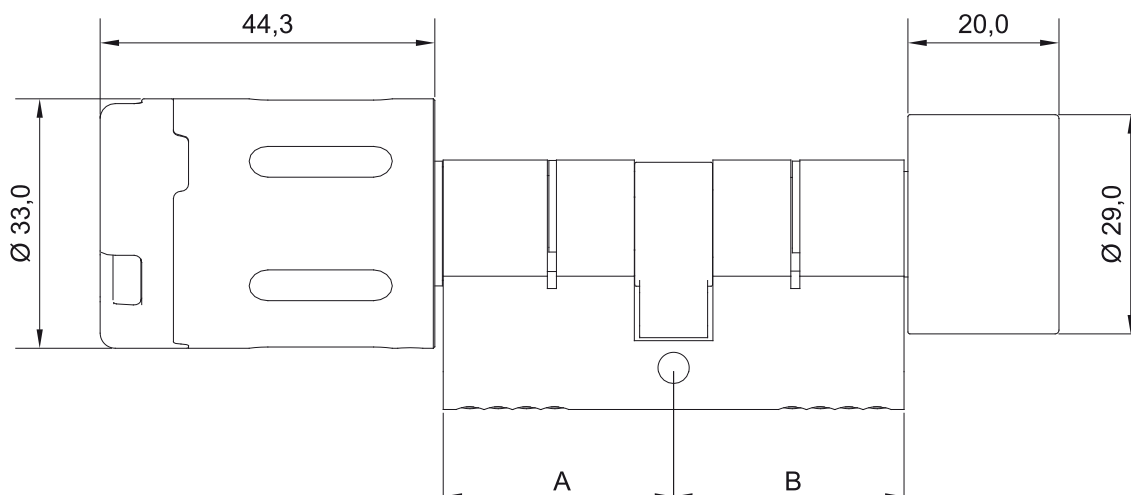
Properties



<i>According to DIN 18252 and DIN EN 1303, as far as applicable to electronic systems</i>
<i>According to DIN EN 15684</i>
<i>Suitable for integration into profile cylinder locks</i>
<i>Possible lengths of cylinders from 26/26 mm and/or 30/30 mm to 200/200 mm in 5 mm steps</i>
<i>Identification by passive transponder (without power supply). Alternatively: active transponder with own power supply.</i>
<i>No wiring required</i>
<i>No electric contact in the cylinder</i>
<i>Automatic activation of the knob electronics by simply scanning a key (passive transponder as card or transponder key fob)</i>
<i>1 battery CR2 Lithium 3V for the knob module</i>
<i>Up to 60,000 actuations during one battery life cycle. Low battery status is signaled acoustically when actuated. Replacement of the battery is possible in assembled condition. (see battery information for details)</i>
<i>Replacement of batteries (opening the shell) is possible with a battery replacement tool</i>
<i>Easy assembly of the mechanical knob with grub screw</i>
<i>Suitable for indoor and outdoor use. Temperature range: +5° C to +55° C (Indoor version), -25° C to +65° C (Outdoor version) Knob module according to protection rating IP66 (Outdoor version)</i>
<i>Cylinder and knob housing as well as shell made of nickel-plated brass. Hard plastic cover for the antenna area</i>
<i>Up to 1,000 transponders can be authorized</i>
<i>Up to 128 events in the knob module can be logged*</i>
<i>Up to 32 holidays can be programmed*</i>
<i>Automatic switch-over from summer time to winter time*</i>
<i>Up to 15 weekly schedules can be programmed*</i>
<i>Permanent engagement without additional power consumption possible</i>
<i>For 868 MHz radio or 2.4 Bluetooth® Low Energy available</i>
<i>IDS connection is possible (not for Bluetooth® Low Energy products)</i>
<i>Engagement time programmable from 1 to 15 seconds (plus actuation time)</i>
<i>Can be combined with other systems (e.g. Clex prime)</i>

*only with software Keyng

Description du produit	Cylindre à double bouton compact Clex private avec droit d'accès électronique d'un côté <i>Clex private compact double-knob cylinder with electronic access right on one side</i>	Product Description
Référence produit	CX2162	Product Number
Versions de transpondeur disponibles	Var. 1 – MIFARE® 13,56 MHz (868 MHz): MIFARE Classic®, MIFARE® DESFire®, Transpondeur actif (868 MHz) Var. 2 – MIFARE® 13,56 MHz (2,4 GHz Bluetooth® Low Energy): MIFARE Classic®, MIFARE® DESFire®	Available Transponder Versions
Dimensions	Dimensions de cylindre pour les serrures au profil européen conformément à DIN 18252 <i>Dimensions of the cylinder for Europrofile-locks according to DIN 18252</i>	Dimensions
Longueur du cylindre	De 26/26 mm et/ou 30/30 mm à 200/200 mm par palier de 5 mm <i>From 26/26 mm and/or 30/30 mm to 200/200 mm in 5 mm steps</i>	Length of the Cylinder
Dimensions du module de commande électronique	Longueur = 44,3 mm, Diamètre = 33,0 mm <i>Length = 44.3 mm, Diameter = 33.0 mm</i>	Dimensions of the Electronic Knob
Dimensions du bouton mécanique	Longueur = 20,0 mm, Diamètre = 29,0 mm <i>Length = 20.0 mm, Diameter = 29.0 mm</i>	Dimensions of the Mechanical Knob
Alimentation électrique	Pile, 1 pièce, type CR2 Lithium 3V <i>Battery, 1 piece, type CR2 Lithium 3V</i>	Power Supply
Cycle de vie de la pile (voir les informations de la batterie pour les détails)	Durée de vie de la pile MIFARE® (868 MHz): Jusqu'à 60.000 manœuvres ou 4,3 ans Durée de vie de la pile MIFARE® (2,4 GHz Bluetooth® Low Energy): Jusqu'à 60.000 manœuvres ou 4,3 ans <i>Battery life cycle MIFARE® (868 MHz): up to 60,000 actuations or 4.3 years</i> <i>Battery life cycle MIFARE® (2.4 GHz Bluetooth® Low Energy): up to 60,000 actuations or 4.3 years</i>	Battery Life Cycle (see battery information for details)
Température de fonctionnement	+5° C à/to +55° C (version intérieure <i>Indoor version</i>) -25° C à/to +65° C (version extérieure <i>Outdoor version</i>)	Operating Temperature
Température de stockage	-40° C à/to +65° C	Storage Temperature
Emplacement de montage	Application pour une utilisation à l'intérieur et à l'extérieur (selon la version du produit). Pour une application à l'extérieur, les conditions ambiantes doivent être vérifiées. <i>Indoor and outdoor application (depending on product version)</i> <i>For outdoor application, the ambient conditions must be verified.</i>	Mounting Location
Normes	DIN EN 15684:2013 DIN EN 60529:2014 DIN 18252:2006 DIN EN 1303:2015 2014/53/EU	Standards





Version	N° du code produit Order No.	Version
Le cylindre à double bouton compact Clex private avec droit d'accès électronique d'un côté (un côté bouton électronique et un côté bouton mécanique), le corps du cylindre et le bouton sont en laiton nickelé, la vis de fixation et les piles sont incluses	2162	<i>Clex private compact double-knob cylinder with electronic access right on one side (one electronic knob side and one mechanical knob side), cylinder body and knob of nickel-plated brass, incl. fixing screw and battery</i>
Cylindre à double bouton compact Clex private avec droit d'accès électronique d'un côté (un côté bouton électronique et un côté bouton mécanique), Version sécurité , munie de protection mécanique contre le perçage, le logement du cylindre et le bouton en laiton nickelé, y compris la vis de fixation et les piles	2163	<i>Clex private compact double-knob cylinder with electronic access right on one side (one electronic knob side and one mechanical knob side), security version with mechanical drilling protection, cylinder body and knob of nickel-plated brass, incl. fixing screw and battery</i>
26 mm Longueur de cylindre côté A 26	26 mm cylinder length side A
30 mm Longueur de cylindre côté A 30	30 mm cylinder length side A
35 mm Longueur de cylindre côté A 35	35 mm cylinder length side A
40 mm Longueur de cylindre côté A 40	40 mm cylinder length side A
45 mm Longueur de cylindre côté A 45	45 mm cylinder length side A
50 mm Longueur de cylindre côté A 50	50 mm cylinder length side A
55 mm Longueur de cylindre côté A 55	55 mm cylinder length side A
60 mm Longueur de cylindre côté A 60	60 mm cylinder length side A
65 mm Longueur de cylindre côté A 65	65 mm cylinder length side A
70 mm Longueur de cylindre côté A 70	70 mm cylinder length side A
26 mm Longueur de cylindre côté B 26	26 mm cylinder length side B
30 mm Longueur de cylindre côté B 30	30 mm cylinder length side B
35 mm Longueur de cylindre côté B 35	35 mm cylinder length side B
40 mm Longueur de cylindre côté B 40	40 mm cylinder length side B
45 mm Longueur de cylindre côté B 45	45 mm cylinder length side B
50 mm Longueur de cylindre côté B 50	50 mm cylinder length side B
55 mm Longueur de cylindre côté B 55	55 mm cylinder length side B
60 mm Longueur de cylindre côté B 60	60 mm cylinder length side B
65 mm Longueur de cylindre côté B 65	65 mm cylinder length side B
70 mm Longueur de cylindre côté B 70	70 mm cylinder length side B
Corps de cylindre dimension spéciale de plus de 70/70 mm (max. 200 mm par côté, versions AP/AP-M 90 mm maximum par côté) 9999	<i>Cylinder body special measure over 70/70 mm (max. 200 mm per side, versions AP/AP-M max. 90 mm per side)</i>
Version pour transpondeur MIFARE® et 868 MHz radio 5	<i>Version for MIFARE® transponder and 868 MHz radio</i>
Version pour transpondeur MIFARE® et 2,4 GHz Bluetooth® Low Energy (disponible à partir du T4/2020) 7	<i>Version for MIFARE® transponder and 2.4 GHz Bluetooth® Low Energy (available from Q4/2020)</i>
Bouton mécanique fermement couplé 0	<i>Mechanical knob firmly coupled</i>
Version anti-panique AP* 30	<i>Anti-panic version AP*</i>
Version anti-panique AP-M* 32	<i>Anti-panic version AP-M*</i>
Version pour les portes intérieures 0	<i>Version for interior doors</i>
Version pour les portes extérieures (IP66) 5	<i>Version for exterior doors (IP66)</i>

*disponible pour la longueur de cylindre 30/30 mm et plus

*available for cylinder length 30/30 mm above

CX2162

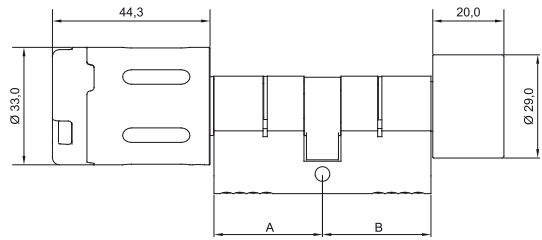
Exemples de configuration

UZ



CX2162 Cylindre à double bouton compact avec droit d'accès électronique d'un côté.

N° du code produit 2162



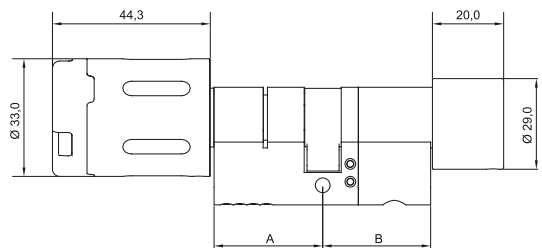
CX2162 Compact double-knob cylinder with electronic access right on one side.

Order No. 2162



CX2162AP Cylindre à double bouton compact avec droit d'accès électronique d'un côté/Version anti-panique. Pour le domaine d'application spécial dans les portes de sortie de secours existantes.

N° du code produit 216230.



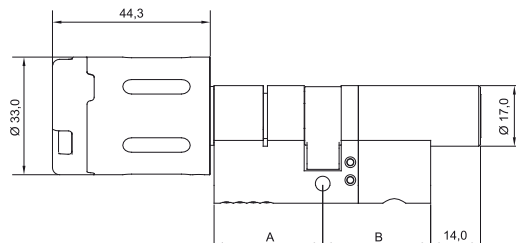
CX2162AP Compact double-knob cylinder with electronic access right on one side/Anti-panic version. For the special area of application in existing emergency exit doors.

Order No. 216230.



CX2162AP-M Cylindre à double bouton compact avec droit d'accès électronique d'un côté/Version anti-panique avec clé mécanique. Pour le domaine d'application spécial dans les portes de sortie de secours existantes.

N° du code produit 216232.



CX2162AP-M Compact double-knob cylinder with electronic access right on one side/Anti-panic version with mechanical key. For the special area of application in existing emergency exit doors.

Order No. 216232.

