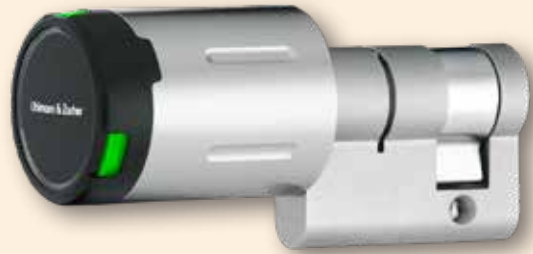


Demi-cylindre électronique compact  
Demi-cylindre avec droit d'accès électronique

*Compact Electronic Half Cylinder*  
*Half cylinder with electronic access right*



# CX2166

UZ



## Demi-cylindre compact Clex dans le système Clex private

Le demi-cylindre compact Clex est un corps de demi-cylindre comportant un bouton électronique rotatif tournant librement.

Tous les composants clés de sécurité, tels que l'accouplement, les engrenages et le moteur sont logés dans la zone protégée dans le cylindre. En plus de la version avérée radio (868 MHz), le module de commande Clex est disponible également en version avec Bluetooth® Low Energy (2,4 GHz).

Au moyen de l'assemblage du module de commande compact Clex avec un cylindre au profil européen, les verrous conventionnels destinés aux profils européens DIN peuvent être utilisés et un assemblage complexe n'est pas requis. Ceci veut dire que le demi-cylindre est une solution comportant des prix favorables à la fois pour les nouveaux bâtiments et les objets existants.

En tant que clé, la plupart des différents supports de transpondeurs peuvent être utilisés sur le module de commande compact Clex. Ils comprennent par exemple : Carte de transpondeur et porte-clé de transpondeur.

Le module de commande Clex offre les fonctionnalités étendues de système suivantes :

- Programmes hebdomadaires possibles
- Engagement permanent (fonction de basculement) possible
- Peut être connecté au module IDS CX6934
- La pile peut être échangée/retirée à l'aide d'un outil de remplacement de piles pour ouvrir le boîtier.

## Clex Compact Half Cylinder in the Clex private System

*The Clex compact half cylinder is a half cylinder body with freely rotatable electronic knob.*

*All the key security components, such as the coupling, gears and motor are housed in the protected area in the cylinder. In addition to the proven radio version (868 MHz), the Clex compact knob module is also available as a version with Bluetooth® Low Energy (2.4 GHz).*

*By means of the assembly of the Clex compact knob module with a Euro profile cylinder, conventional locks for DIN Euro profiles can be used and complicated assembly is not required. This means that the half cylinder is a favorably priced solution for both, new buildings and existing objects.*

*As key, most different transponder bearers can be used at the Clex compact knob module. These include for example: transponder card and transponder key fob.*

*The Clex compact knob module offers the following extended system features:*

- Weekly schedules possible
- Permanent engagement (toggle function) possible
- Can be connected to the IDS module CX6934
- The battery can be exchanged/removed with a battery replacement tool to open the shell.

## Propriétés



Conformément à DIN 18252 et DIN EN 1303, autant qu'applicable aux systèmes électroniques
Conformément à DIN EN 15684
Convient pour une installation sur des serrures existantes équipées du Profil Européen
Longueurs possibles de cylindres de 30/10 mm à 200/10 mm par palier de 5 mm
Identification par transpondeur passif (badge RFID sans pile). Alternativement : Transpondeur actif (avec pile)
Aucun câblage n'est nécessaire
Aucun contact électrique dans le cylindre
Activation automatique du module de commande par lecture du badge autorisé (transpondeur passif sous forme de carte ou porte-clé de transpondeur)
1 pile au Lithium CR2 3V pour le module de commande
Jusqu'à 60.000 manoeuvres pour un cycle de vie des piles. L'état de faible charge de la pile est signalé acoustiquement lorsqu'il est activé. Le remplacement de la pile est possible dans l'état assemblé. (voir les informations de la pile pour plus de détails)
Le remplacement de la pile (ouverture du boîtier) est possible à l'aide d'un outil de remplacement de piles
Convient pour une utilisation à l'intérieur et à l'extérieur. Plage de température : +5° C à +55° C (version intérieure), -25° C à +65° C (version extérieure) Module de commande conformément à la classe de protection IP66 (version extérieure)
L'adaptateur de cylindre, le corps de bouton et le capot sont en laiton nickelé. Couvercle en plastique dur pour la zone de l'antenne.
Jusqu'à 1 000 transpondeurs peuvent être autorisés
Jusqu'à 128 évènements peuvent être enregistrés dans le module de commande*
Jusqu'à 32 jours fériés peuvent être programmés*
Basculement automatique de l'heure d'été à l'heure d'hiver*
Jusqu'à 15 programmes hebdomadaires peuvent être programmés*
Engagement permanent sans consommation supplémentaire en énergie possible
Disponible pour 868 MHz radio ou 2,4 GHz Bluetooth® Low Energy
La connexion IDS (au système de centrale d'intrusion pour une mise EN/HORS alarme) est possible (pas pour les produits Bluetooth® Low Energy)
Durée d'engagement programmable de 1 à 15 secondes (plus temps d'actionnement)
Peut être combiné avec d'autres systèmes (par exemple Clex prime)

\*seulement avec le logiciel Keyng

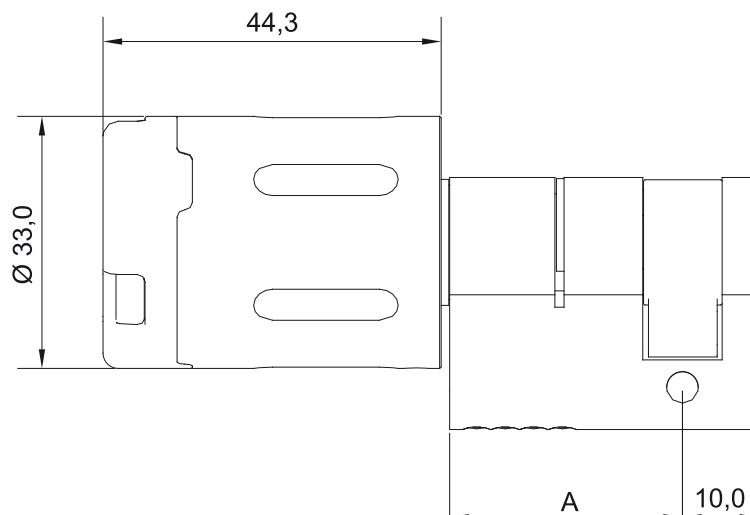
## Properties



<i>According to DIN 18252 and DIN EN 1303, as far as applicable to electronic systems</i>
<i>According to DIN EN 15684</i>
<i>Suitable for integration into profile cylinder locks</i>
<i>Possible lengths of cylinders from 30/10 mm to 200/10 mm in 5 mm steps</i>
<i>Identification by passive transponder (without power supply). Alternatively: active transponder with own power supply.</i>
<i>No wiring required</i>
<i>No electric contact in the cylinder</i>
<i>Automatic activation of the knob electronics by simply scanning a key (passive transponder as card or transponder key fob)</i>
<i>1 battery CR2 Lithium 3V for the knob module</i>
<i>Up to 60,000 actuations during one battery life cycle. Low battery status is signaled acoustically when actuated. Replacement of the battery is possible in assembled condition. (see battery information for details)</i>
<i>Replacement of batteries (opening the shell) is possible with a battery replacement tool</i>
<i>Suitable for indoor and outdoor use. Temperature range: +5° C to +55° C (Indoor version), -25° C to +65° C (Outdoor version) Knob module according to protection rating IP66 (Outdoor version)</i>
<i>Cylinder and knob housing as well as shell made of nickel-plated brass. Hard plastic cover for the antenna area</i>
<i>Up to 1,000 transponders can be authorized</i>
<i>Up to 128 events in the knob module can be logged*</i>
<i>Up to 32 holidays can be programmed*</i>
<i>Automatic switch-over from summer time to winter time*</i>
<i>Up to 15 weekly schedules can be programmed*</i>
<i>Permanent engagement without additional power consumption possible</i>
<i>For 868 MHz radio or 2.4 Bluetooth® Low Energy available</i>
<i>IDS connection is possible (not for Bluetooth® Low Energy products)</i>
<i>Engagement time programmable from 1 to 15 seconds (plus actuation time)</i>
<i>Can be combined with other systems (e.g. Clex prime)</i>

\*only with software Keyng

<b>Description du produit</b>	Demi-cylindre compact Clex private avec droit d'accès électronique <i>Clex private compact half cylinder with electronic access right</i>	<b>Product Description</b>
<b>Référence produit</b>	CX2166	<b>Product Number</b>
<b>Versions de transpondeur disponibles</b>	<b>Var. 1 – MIFARE® 13,56 MHz (868 MHz):</b> MIFARE Classic®, MIFARE® DESFire®, Transpondeur actif (868 MHz) <b>Var. 2 – MIFARE® 13,56 MHz (2,4 GHz Bluetooth® Low Energy):</b> MIFARE Classic®, MIFARE® DESFire®	<b>Available Transponder Versions</b>
<b>Dimensions</b>	Dimensions de cylindre pour les serrures au profil européen conformément à DIN 18252 <i>Dimensions of the cylinder for Europrofile-locks according to DIN 18252</i>	<b>Dimensions</b>
<b>Longueur du cylindre</b>	De 30/10 mm à 200/10 mm par palier de 5 mm <i>From 30/10 mm to 200/10 mm in 5 mm steps</i>	<b>Length of the Cylinder</b>
<b>Longueur du bouton</b>	44,3 mm	<b>Length of the Knob</b>
<b>Diamètre du bouton</b>	33,0 mm	<b>Diameter of the Knob</b>
<b>Alimentation électrique</b>	Pile, 1 pièce, type CR2 Lithium 3V <i>Battery, 1 piece, type CR2 Lithium 3V</i>	<b>Power Supply</b>
<b>Cycle de vie de la pile</b> (voir les informations de la batterie pour les détails)	Durée de vie de la pile MIFARE® (868 MHz): Jusqu'à 60.000 manœuvres ou 4,3 ans Durée de vie de la pile MIFARE® (2,4 GHz Bluetooth® Low Energy): Jusqu'à 60.000 manœuvres ou 4,3 ans <i>Battery life cycle MIFARE® (868 MHz): up to 60,000 actuations or 4.3 years</i> <i>Battery life cycle MIFARE® (2.4 GHz Bluetooth® Low Energy): up to 60,000 actuations or 4.3 years</i>	<b>Battery Life Cycle</b> <i>(see battery information for details)</i>
<b>Température de fonctionnement</b>	+5° C à/to +55° C (version intérieure   <i>Indoor version</i> ) -25° C à/to +65° C (version extérieure   <i>Outdoor version</i> )	<b>Operating Temperature</b>
<b>Température de stockage</b>	-40° C à/to +65° C	<b>Storage Temperature</b>
<b>Emplacement de montage</b>	Application pour une utilisation à l'intérieur et à l'extérieur (selon la version du produit). Pour une application à l'extérieur, les conditions ambiantes doivent être vérifiées. <i>Indoor and outdoor application (depending on product version)</i> <i>For outdoor application, the ambient conditions must be verified.</i>	<b>Mounting Location</b>
<b>Normes</b>	DIN EN 15684:2013 DIN EN 60529:2014 DIN 18252:2006 DIN EN 1303:2015 2014/53/EU	<b>Standards</b> 





Version	N° du code produit   Order No.	Version
Demi-cylindre compact Clex private avec droit d'accès électronique, le corps du cylindre et le bouton sont en laiton nickelé, la vis de fixation et les piles sont incluses	2166 . . . . .00.	Clex private compact half cylinder with electronic access right, cylinder body and knob of nickel-plated brass, incl. fixing screw and battery
Demi-cylindre compact Clex private avec droit d'accès électronique, <b>Version sécurité</b> le logement du cylindre et le bouton en laiton nickelé, y compris la vis de fixation et les piles	2167 . . . . .00.	Clex private compact half cylinder with electronic access right, <b>security version</b> with mechanical drilling protection, cylinder body and knob of nickel-plated brass, incl. fixing screw and battery
30/10 mm Longueur de cylindre demi-cylindre	. . . . 3010 . . . .	30/10 mm cylinder length half cylinder
35/10 mm Longueur de cylindre demi-cylindre	. . . . 3510 . . . .	35/10 mm cylinder length half cylinder
40/10 mm Longueur de cylindre demi-cylindre	. . . . 4010 . . . .	40/10 mm cylinder length half cylinder
45/10 mm Longueur de cylindre demi-cylindre	. . . . 4510 . . . .	45/10 mm cylinder length half cylinder
50/10 mm Longueur de cylindre demi-cylindre	. . . . 5010 . . . .	50/10 mm cylinder length half cylinder
55/10 mm Longueur de cylindre demi-cylindre	. . . . 5510 . . . .	55/10 mm cylinder length half cylinder
60/10 mm Longueur de cylindre demi-cylindre	. . . . 6010 . . . .	60/10 mm cylinder length half cylinder
65/10 mm Longueur de cylindre demi-cylindre	. . . . 6510 . . . .	65/10 mm cylinder length half cylinder
70/10 mm Longueur de cylindre demi-cylindre	. . . . 7010 . . . .	70/10 mm cylinder length half cylinder
Corps de cylindre dimension spéciale supérieure à 70/10 mm (max. 200/10 mm)	. . . . 9910 . . . .	Cylinder body special measure over 70/10 mm (max. 200/10 mm)
Version pour transpondeur MIFARE® et 868 MHz radio	. . . . . . . 5 . . .	Version for MIFARE® transponder and 868 MHz radio
Version pour transpondeur MIFARE® et 2,4 GHz Bluetooth® Low Energy (disponible à partir du T4/2020)	. . . . . . . 7 . . .	Version for MIFARE® transponder and 2.4 GHz Bluetooth® Low Energy (available from Q4/2020)
Version pour l'intérieur	. . . . . . . . 0	Indoor version
Version pour l'extérieur (IP66)	. . . . . . . . 5	Outdoor version (IP66)