

Verrou de casier électronique

Electronic Cabinet Lock



# CX2192

UZ

MIFARE® 868 MHz

## Verrou de casier électronique Clex dans le système Clex private

Le verrou de casier électronique peut être utilisé pour les casiers et les armoires. Une distinction électronique est faite entre un état verrouillé et un état déverrouillé.

La pile est mécaniquement sécurisée (outil spécial) contre le retrait non autorisé. Le logement est entièrement en plastique.

La plupart des différents badges sans contact RFID peuvent être utilisés comme clé sur le verrou de casier Clex. Ils comprennent par exemple : Carte de transpondeur et porte-clé de transpondeur.

Le verrou de casier Clex offre les fonctionnalités systèmes étendues suivantes :

### Comportement d'engagement

Le moteur s'engage s'il est autorisé. Si le levier est déplacé à une position différente pendant la durée de temporisation définie, le moteur se désengage immédiatement. Si la position n'est pas modifiée après la fin de la durée de temporisation, le moteur se désengage à nouveau.

Le verrou de casier Clex a des options de réglage avancées afin de répondre aux exigences spécifiques des verrous de casier. D'une part, il inclut les extensions de la clé utilisable (aussi sans droit d'accès ou les clés qui n'appartiennent pas au système de verrouillage – choix libre de casier) et d'autre part, les clés peuvent être définies qui peuvent ouvrir les verrous de casier assignés à d'autres clés. En outre, la restriction à un seul casier peut être configurée (chaque clé ne pourra être assignée qu'à un verrou de casier).

## Clex Electronic Cabinet Lock in the Clex private System

*The electronic cabinet lock may be used for lockers and cabinets. An electronic distinction is made between a locked and an unlocked current state.*

*The battery is secured mechanically (special tool) against unauthorized removal. The housing is completely manufactured in plastic.*

*Most different transponder bearers may be used as a key at the Clex cabinet lock. These include for example: transponder card and transponder key fob.*

*The Clex cabinet lock offers the following system feature:*

### Engagement Behavior

*The motor engages if authorized. If the lever is moved to a different position during the adjusted closing time, the motor disengages immediately. If the position isn't changed during the closing time, the motor disengages again.*

*The Clex cabinet lock has advanced setting options in order to meet the specific requirements of a cabinet lock. On the one hand, it includes extensions of the usable key (also without access right or keys that do not belong to the locking system – free selection of locker) and, on the other hand, keys can be defined that can open cabinet locks allocated to other keys. In addition, a one-cabinet-restriction can be configured (each key may only be allocated to one cabinet lock).*

## Propriétés



Peut être installé dans la position verticale ou horizontale, pour les portes de casier à droite ou à gauche
Différents leviers de fermeture peuvent être sélectionnés
Convient aux portes en bois, en acier et en aluminium
Les serrures électroniques pour mobiliers peuvent être utilisés pour toutes les portes ayant une épaisseur allant jusqu'à 20 mm (plus grandes épaisseurs sur demande)
Convient pour une utilisation à l'intérieur. Plage de température : -20° C à +65° C
Aucun câblage n'est nécessaire
Les trous de perçage existants peuvent normalement être utilisés
1 pile au Lithium AA à 3,6V dans un boîtier accessible de l'extérieur (Type EVE ER14505M)
Jusqu'à 200.000 manoeuvres pour un cycle de vie de la pile. L'état de faible charge de la pile est signalé acoustiquement lorsqu'il est activé. Le remplacement de la pile est possible dans l'état assemblé. (voir les informations de la pile pour plus de détails)
Le remplacement de la pile dans l'état assemblé est possible et facile de l'extérieur à l'aide d'un outil de remplacement de pile
Activation automatique du module de commande par lecture du badge autorisé (transpondeur passif sous forme de carte, porte-clé, clé, etc.). Activation manuelle en option via bouton-poussoir. (Pas possible pour toutes les conditions d'installation)
Jusqu'à 1 000 transpondeurs peuvent être autorisés
Jusqu'à 128 événements peuvent être enregistrés dans le module de commande*
Jusqu'à 32 jours fériés peuvent être programmés*
Basculement automatique de l'heure d'été à l'heure d'hiver*
Jusqu'à 15 programmes hebdomadaires peuvent être programmés*
Engagement permanent sans consommation supplémentaire en énergie possible
Pré-équipé pour la connexion radio en 868 MHz
Durée d'engagement programmable de 1 à 15 secondes (plus temps d'actionnement)
Peut être combiné avec d'autres systèmes (par exemple Clex prime)
Versions pour transpondeur MIFARE® disponibles

\*seulement avec le logiciel Keyng

## Properties



<i>Can be installed in a vertical or horizontal position, for right and left cabinet doors</i>
<i>Different closing levers can be selected</i>
<i>Suitable for wood, steel and aluminum doors</i>
<i>Electronic cabinet lock can be used for all doors with a thickness up to 20 mm (additional thicknesses on request)</i>
<i>Suitable for indoor use. Temperature range: -20° C to +65° C</i>
<i>No wiring required</i>
<i>Existing drill holes can generally be used</i>
<i>1 battery AA Lithium 3.6V in externally accessible housing (Typ EVE ER14505M)</i>
<i>Up to 200,000 actuations during one battery life cycle. Low battery status is signaled acoustically when actuated. Replacement of batteries is possible in assembled condition. (see battery information for details)</i>
<i>Replacement of batteries in assembled condition is easily possible from the outside with the help of a battery replacement tool</i>
<i>Automatic activation of the electronic by simply scanning a key (passive transponder as card or transponder key fob). Optional manual activation via push-button. (Not possible for all installation conditions)</i>
<i>Up to 1,000 transponders can be authorized</i>
<i>Up to 128 events in the knob module can be logged*</i>
<i>Up to 32 holidays can be programmed*</i>
<i>Automatic switch-over from summer time to winter time*</i>
<i>Up to 15 weekly schedules can be programmed*</i>
<i>Permanent engagement without additional power consumption possible</i>
<i>Pre-equipped for 868 MHz radio connection</i>
<i>Engagement time programmable from 1 to 15 seconds (plus actuation time)</i>
<i>Can be combined with other systems (e.g. Clex prime)</i>
<i>Available in version for MIFARE® transponder</i>

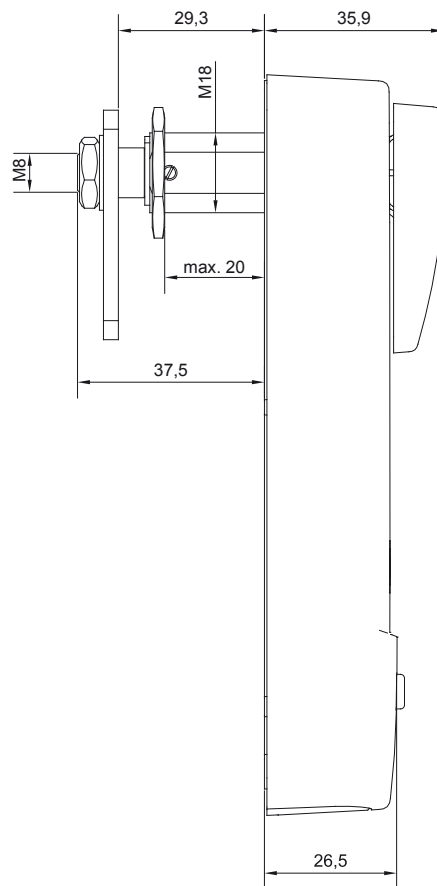
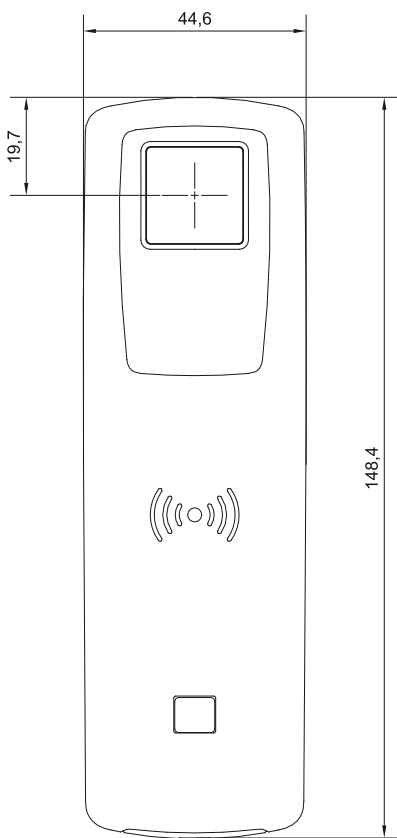
\*only with software Keyng

# CX2192

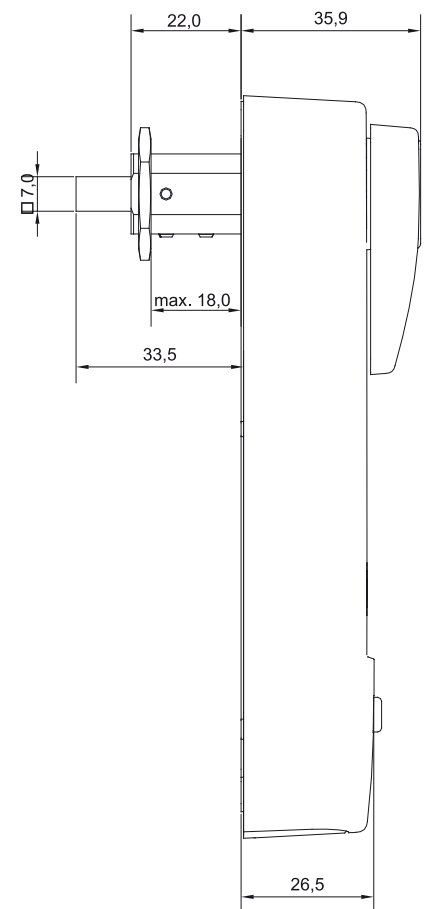
## Données techniques | Technical Data

UZ

<b>Description du produit</b>	Verrou de casier Clex private <i>Clex private cabinet lock</i>	<b>Product Description</b>
<b>Référence produit</b>	CX2192	<b>Product Number</b>
<b>Versions de transpondeur disponibles</b>	<b>MIFARE® 13,56 MHz (868 MHz):</b> MIFARE Classic®, MIFARE® DESFire®, Transpondeur actif (868 MHz)	<b>Available Transponder Versions</b>
<b>Dimensions</b>	Dimension du verrou de casier conformément au schéma <i>Dimension of the furniture lock according to drawing</i>	<b>Dimensions</b>
<b>Alimentation électrique</b>	Pile, 1 pièce, type AA Lithium 3,6 V <i>Batterie, 1 piece, type AA Lithium 3.6V</i>	<b>Power Supply</b>
<b>Cycle de vie de la pile</b> (voir les informations de la batterie pour les détails)	Durée de vie de la pile MIFARE®: Jusqu'à 200.000 manœuvres ou 9,5 ans <i>Battery life cycle MIFARE®: up to 200,000 actuations or 9.5 years</i>	<b>Battery Life Cycle</b> (see battery information for details)
<b>Température de fonctionnement</b>	-20° C à/to 65° C	<b>Operating Temperature</b>
<b>Température de stockage</b>	-40° C à/to 65° C	<b>Storage Temperature</b>
<b>Emplacement de montage</b>	À l'intérieur <i>Indoor</i>	<b>Mounting Location</b>
<b>Normes</b>	2014/53/EU	<b>Standards</b>



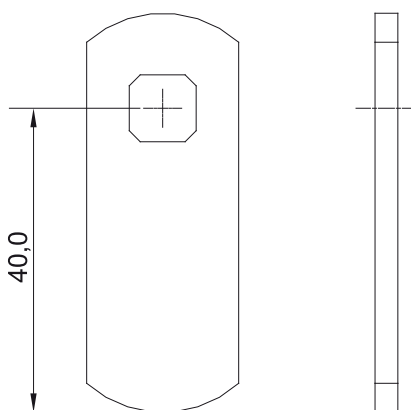
Version à levier  
*Lever version*



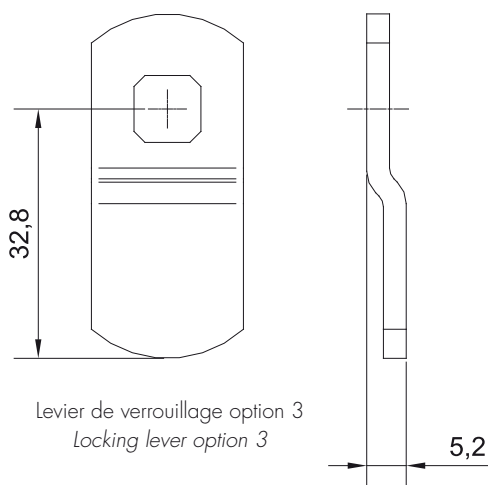
Version avec tige carré  
*Spindle version*



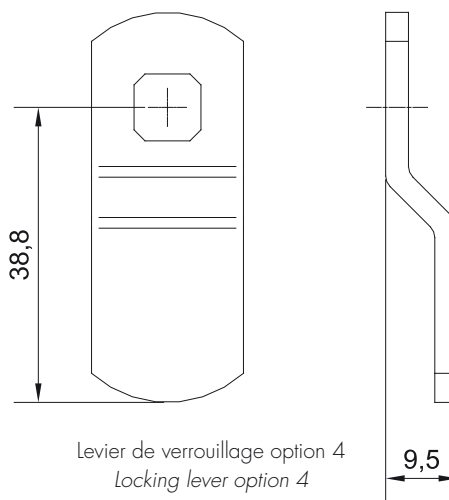
Version	N° du code produit   Order No.	Version
Verrou de casier Clex private, incluant vis de fixation et pile	2192 0000 ..00	Clex private cabinet lock, incl. fastening screws and battery
Version pour transpondeur MIFARE® et 868 MHz radio	.... .5...	Version for MIFARE® transponder and 868 MHz radio
Version avec tige carré	.... .1..	Spindle version
<b>Attention :</b> Veuillez choisir une option de levier de verrouillage ! (pas pour la version avec tige carré)		<b>Attention:</b> Please choose a locking lever option! (not for spindle version)
Levier de verrouillage option 2	6821 0000 2000	Locking lever option 2
Levier de verrouillage option 3	6821 0000 3000	Locking lever option 3
Levier de verrouillage option 4	6821 0000 4000	Locking lever option 4



Levier de verrouillage option 2  
Locking lever option 2



Levier de verrouillage option 3  
Locking lever option 3



Levier de verrouillage option 4  
Locking lever option 4