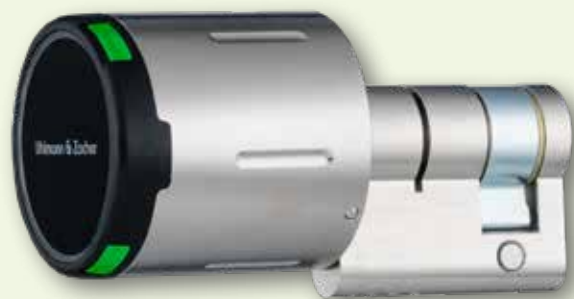


Demi-cylindre électronique

Module de commande sous forme d'un demi-cylindre avec droit d'accès électronique

Electronic Half Cylinder

Knob module as half cylinder with electronic access right



CX6126

UZ



Demi-cylindre Clex dans le système Clex prime

Le module de commande Clex est une unité de verrouillage fonctionnant sur pile comportant des options d'application universelles, qui est utilisé de la manière suivante :

Dans un demi-cylindre, avec un bouton électronique rotatif tournant librement.

Le système électronique de communication et la mécanique sont intégrés dans le module de commande ainsi que les piles. En plus de la version avérée radio (868 MHz), le module de commande Clex est disponible également en version avec Bluetooth® Low Energy (2,4 GHz).

Au moyen de l'assemblage du module de commande Clex avec un cylindre au profil européen, les serrures conventionnelles destinées aux profils européens DIN peuvent être utilisées et un assemblage complexe n'est pas requis. Ceci veut dire que le demi-cylindre est une solution comportant des prix favorables à la fois pour les nouveaux bâtiments et les objets existants.

Le module de commande Clex prend en charge les technologies de transpondeur MIFARE®, LEGIC® et EM/HITAG.

Le module de commande Clex offre les fonctionnalités systèmes étendues suivantes :

- Commutations horaires /jours d'accès possible
- Engagement permanent possible (fonction de basculement)
- Peut être connecté au module IDS CX6934
- Les piles ne peuvent être échangées/retirées qu'avec un code approprié pour ouvrir le compartiment de la pile
- Assemblage et démontage simples du bouton. Ceci n'est possible qu'avec un droit approprié.
- Logement de bouton scellé et étanche à l'eau jusqu'à la classe de protection IP66 (selon la version)

Clex Half Cylinder in the Clex prime System

The Clex knob module is a battery-operated locking unit with universal application options, which is used here as follows:

In a half cylinder with electronic freely rotatable knob.

The communication electronic system and the mechatronics are integrated into the knob module together with the batteries. In addition to the proven radio version (868 MHz), the Clex knob module is also available as a version with Bluetooth® Low Energy (2.4 GHz).

By means of the assembly of the Clex knob module with a Euro profile cylinder, conventional locks for DIN Euro profiles can be used and a complicated assembly is not required. This means that the half cylinder is a favorably priced solution for both, new buildings and existing objects.

The Clex knob module supports the transponder technologies MIFARE®, LEGIC® and EM/HITAG.

The Clex knob module offers the following extended system features:

- Time switches/day access possible
- Permanent engagement (toggle function) possible
- Can be connected to the IDS module CX6934
- Batteries can only be exchanged/removed with a suitable code to open the battery compartment.
- Simple assembly and disassembly of the knob. This is only possible with a suitable right.
- Sealed, water-protected knob in housing up to protection rating IP66 (depending on the version)

Propriétés

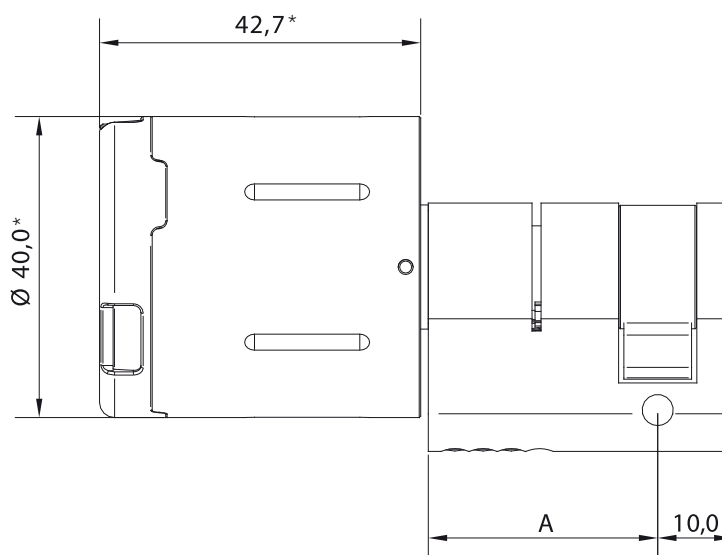
Conformément à DIN 18252 et DIN EN 1303, autant qu'applicable aux systèmes électroniques
Conformément à DIN EN 15684
Convient pour une installation dans un profil cylindre de serrures
Les longueurs des profils-cylindres de 26/10 mm et/ou 30/10 à 200/10 mm par palier de 5 mm
Identification par transpondeur passif (sans alimentation électrique) Alternativement, transpondeur actif avec sa propre alimentation électrique ou appareils mobiles.
Aucun câblage n'est nécessaire
Aucun contact électrique dans le cylindre
Activation automatique du module de commande par lecture du badge autorisé (transpondeur passif sous forme de carte ou porte-clé de transpondeur)
2 Batterien CR2 Lithium 3V
Jusqu'à 80.000 manœuvres pour un cycle de vie des piles. L'état de faible charge de la pile est signalé acoustiquement lorsqu'il est activé. Le remplacement des piles est possible dans l'état assemblé. (voir les informations de la pile pour plus de détails)
Alimentation secourue externe possible, si les piles sont vides
Le remplacement des piles (ouverture du boîtier) n'est possible qu'avec un transpondeur doté de la fonction de changement de pile
Assemblage simple par insertion du module lecteur dans le cylindre
Le démontage du module de commande n'est possible qu'avec un
Convient pour une utilisation à l'intérieur et à l'extérieur. Plage de température : +5° C à +55° C (version intérieure), -25° C à +65° C (version extérieure) Module de commande conformément à la classe de protection IP65 ou IP66 (selon la version).
Le corps de cylindre, le corps de bouton et le capot sont en laiton nickelé. Couvercle en plastique dur pour la zone de l'antenne
Jusqu'à 25 000 autorisations de clé/verrou sont programmables (en option jusqu'à 60 000)
Jusqu'à 512 évènements peuvent être enregistrés dans le module de commande
Jusqu'à 32 jours fériés peuvent être programmés
Basculement automatique de l'heure d'été à l'heure d'hiver
5 296 groupes de verrouillage
Engagement permanent sans consommation d'énergie supplémentaire
Jusqu'à 20 différentes commutations horaires pour les jours d'accès (engagement permanent automatique) peuvent être programmés
La connexion IDS (au système de centrale d'intrusion pour une mise EN/HORS alarme) est possible (pas pour les produits Bluetooth® Low Energy)
Date d'expiration avec les transpondeurs HITAG, MIFARE® et LEGIC®
L'intégration online est possible avec la version radio à 868 MHz et Bluetooth® Low Energy à 2,4 GHz est en cours de préparation
Version 868 MHz radio disponible pour EM/HITAG, MIFARE® et LEGIC®
Version 2,4 GHz Bluetooth® Low Energy disponible pour MIFARE® (LEGIC® en cours de préparation)
Durée d'engagement programmable de 1 à 15 secondes (plus temps d'actionnement)
Peut être combiné avec d'autres systèmes (par exemple Clex private)

Properties

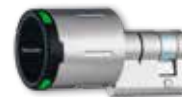


<i>According to DIN 18252 and DIN EN 1303, as far as applicable to electronic systems</i>
<i>According to DIN EN 15684</i>
<i>Suitable for integration into profile cylinder locks</i>
<i>Possible lengths of cylinders from 26/10 mm and/or 30/10 mm to 200/10 mm in 5 mm steps</i>
<i>Identification by passive transponder (without power supply). Alternatively: active transponder with own power supply or mobile devices.</i>
<i>No wiring required</i>
<i>No electric contact in the cylinder</i>
<i>Automatic activation of the knob electronics by simply scanning a key (passive transponder as card or transponder key fob)</i>
<i>2 batteries CR2 Lithium 3V</i>
<i>Up to 80,000 actuations during one battery life cycle. Low battery status is signaled acoustically when actuated. Replacement of batteries is possible in assembled condition. (see battery information for details)</i>
<i>External power supply possible, if batteries are empty</i>
<i>Replacement of batteries (opening the shell) is only possible with battery change authorization</i>
<i>Easy assembly by simply inserting the knob module into the cylinder</i>
<i>Disassembly of the knob module only possible with disassembly authorization</i>
<i>Suitable for indoor and outdoor use. Temperature range: +5° C to +55° C (Indoor version), -25° C to +65° C (Outdoor version) Knob module according to protection rating IP65 or IP66 (depending on the version)</i>
<i>Cylinder and knob housing as well as shell made of nickel-plated brass. Hard plastic cover for the antenna area</i>
<i>Up to 25,000 key/lock authorizations are programmable (optional up to 60,000)</i>
<i>Up to 512 events in the knob module can be logged</i>
<i>Up to 32 holidays can be programmed</i>
<i>Automatic switch-over from summer time to winter time</i>
<i>5,296 locking groups</i>
<i>Permanent engagement without additional power consumption possible</i>
<i>Up to 20 different time switches for day access (automatic permanent engagement) can be programmed</i>
<i>IDS connection is possible (not for Bluetooth® Low Energy products)</i>
<i>Expiry date for HITAG, MIFARE® and LEGIC® transponders</i>
<i>Online integration is possible with 868 MHz radio version and in preparation with 2.4 GHz Bluetooth® Low Energy</i>
<i>Version 868 MHz radio available for EM/HITAG, MIFARE® and LEGIC®</i>
<i>Version 2.4 GHz Bluetooth® Low Energy available for MIFARE® (LEGIC® in preparation)</i>
<i>Engagement time programmable from 1 to 15 seconds (plus actuation time)</i>
<i>Can be combined with other systems (e.g. Clex private)</i>

Description du produit	Module de commande Clex Prime sous forme de demi-cylindre avec droit d'accès électronique <i>Clex prime knob module as half cylinder with electronic access right</i>	Product Description
Référence produit	CX6126	Product Number
Versions de transpondeur disponibles	125 kHz (868 MHz): EM4200, EM4450, HITAG 1/HITAG S, Transpondeur actif (868 MHz) MIFARE® 13,56 MHz (868 MHz): MIFARE Classic®, MIFARE® DESFire®, Transpondeur actif (868 MHz) LEGIC® 13,56 MHz (868 MHz): LEGIC® prime, LEGIC® advant, MIFARE® DESFire®, Transpondeur actif (868 MHz) MIFARE® 13,56 MHz (2,4 GHz Bluetooth® Low Energy): MIFARE Classic®, MIFARE® DESFire® LEGIC® 13,56 MHz (2,4 GHz Bluetooth® Low Energy): LEGIC® prime, LEGIC® advant, MIFARE® DESFire® (en cours de préparation <i>in preparation</i>)	Available Transponder Versions
Dimensions	Dimensions de cylindre pour les serrures au profil européen conformément à DIN 18252 <i>Dimensions of the cylinder for Euro profile locks according to DIN 18252</i>	Dimensions
Longueur du cylindre	De 26/10 mm et/ou 30/10 mm à 200/10 mm par palier de 5 mm <i>From 26/10 mm and/or 30/10 mm to 200/10 mm in 5 mm steps</i>	Length of the Cylinder
Longueur du bouton	42,7 mm*	Length of the Knob
Diamètre du bouton	40,0 mm*	Diameter of the Knob
Alimentation électrique	Piles, 2 pièces, Type CR2 Lithium 3V <i>Batteries, 2 pieces, type CR2 Lithium 3V</i>	Power Supply
Cycle de vie de la pile (voir les informations de la pile pour plus de détails)	Durée de vie de la pile 125 kHz (868 MHz): Jusqu'à 40.000 manœuvres ou 4,4 ans Durée de vie de la pile MIFARE® (868 MHz): Jusqu'à 80.000 manœuvres ou 4,6 ans Durée de vie de la pile LEGIC® (868 MHz): Jusqu'à 50.000 manœuvres ou 4,4 ans Durée de vie de la pile MIFARE® (2,4 GHz Bluetooth® Low Energy): Jusqu'à 80.000 manœuvres ou 4,6 ans <i>Battery life cycle 125 kHz (868 MHz): up to 40,000 actuations or 4.4 years</i> <i>Battery life cycle MIFARE® (868 MHz): up to 80,000 actuations or 4.6 years</i> <i>Battery life cycle LEGIC® (868 MHz): up to 50,000 actuations or 4.4 years</i> <i>Battery life cycle MIFARE® (2.4 GHz Bluetooth® Low Energy): up to 80,000 actuations or 4.6 years</i>	Battery Life Cycle <i>(see battery information for details)</i>
Ouverture possible si piles faibles	Possible à tout moment avec alimentation externe <i>possible at any time with external power supply</i>	Low-Power Opening
Température de fonctionnement	+5° C à/to +55° C (version intérieure <i>Indoor version</i>) -25° C à/to +65° C (version extérieure <i>Outdoor version</i>)	Operating Temperature
Température de stockage	-40° C à/to +65° C	Storage Temperature
Emplacement de montage	Application pour une utilisation à l'intérieur et à l'extérieur (selon la version du produit) Pour une application à l'extérieur, les conditions ambiantes doivent être vérifiées. <i>Indoor and outdoor application (depending on product version)</i> <i>For outdoor application, the ambient conditions must be verified.</i>	Mounting Location
Normes	DIN EN 15684:2013 DIN EN 1303:2015 DIN EN 60529:2014 2014/53/EU DIN 18252:2006	Standards



*Les dimensions ne s'appliquent pas à la version pour les portes extérieures
Dimensions do not apply to version for outdoor version



Version	N° du code produit Order No.	Version
Module de commande Clex Prime sous forme de demi-cylindre avec droit d'accès électronique, le corps du cylindre et le bouton sont en laiton nickelé, la vis de fixation et les piles sont incluses	6126	Clex prime knob module as half cylinder with electronic access right, cylinder body and knob of nickel-plated brass, incl. fixing screw and batteries
26/10 mm Longueur de cylindre demi-cylindre 2610	26/10 mm cylinder length half cylinder
30/10 mm Longueur de cylindre demi-cylindre 3010	30/10 mm cylinder length half cylinder
35/10 mm Longueur de cylindre demi-cylindre 3510	35/10 mm cylinder length half cylinder
40/10 mm Longueur de cylindre demi-cylindre 4010	40/10 mm cylinder length half cylinder
45/10 mm Longueur de cylindre demi-cylindre 4510	45/10 mm cylinder length half cylinder
50/10 mm Longueur de cylindre demi-cylindre 5010	50/10 mm cylinder length half cylinder
55/10 mm Longueur de cylindre demi-cylindre 5510	55/10 mm cylinder length half cylinder
60/10 mm Longueur de cylindre demi-cylindre 6010	60/10 mm cylinder length half cylinder
65/10 mm Longueur de cylindre demi-cylindre 6510	65/10 mm cylinder length half cylinder
70/10 mm Longueur de cylindre demi-cylindre 7010	70/10 mm cylinder length half cylinder
Corps de cylindre dimension spéciale de plus de 70/10 mm (max. 200/10 mm) 9910	Cylinder body special dimension over 70/10 mm (max. 200/10 mm)
Version pour transpondeur EM et 868 MHz radio 0 . . .	Version for EM transponder and 868 MHz radio
Version pour transpondeur HITAG et 868 MHz radio 1 . . .	Version for HITAG transponder and 868 MHz radio
Version pour transpondeur MIFARE® et 868 MHz radio 5 . . .	Version for MIFARE® transponder and 868 MHz radio
Version pour transpondeur LEGIC® et 868 MHz radio 6 . . .	Version for LEGIC® transponder and 868 MHz radio
Version pour transpondeur MIFARE® et 2,4 GHz Bluetooth® Low Energy 7 . . .	Version for MIFARE® transponder and 2.4 GHz Bluetooth® Low Energy
Version pour transpondeur LEGIC® et 2,4 GHz Bluetooth® Low Energy (en cours de préparation) 8 . . .	Version for LEGIC® transponder and 2.4 GHz Bluetooth® Low Energy (in preparation)
Version montée dans le cadenas, hauteur de la manille 30 mm (seulement en combinaison avec ressort de rappel dans le sens inverse des aiguilles d'une montre) 3010 .11.	Version mounted in padlock, shackle height 30 mm (only in combination with anti-clockwise spring reset)
Version montée dans le cadenas, hauteur de la manille 50 mm (seulement en combinaison avec ressort de rappel dans le sens inverse des aiguilles d'une montre) 3010 .31.	Version mounted in padlock, shackle height 50 mm (only in combination with anti-clockwise spring reset)
Version avec logement de barre conique (seulement en combinaison avec ressort de rappel)2 . .	Version with tapered locking lug (only in combination with spring reset)
Version avec ressort de rappel dans le sens inverse des aiguilles d'une montre*1 . .	Version with anti-clockwise spring reset*
Version avec ressort de rappel dans le sens des aiguilles d'une montre*2 . .	Version with clockwise spring reset*
Version pour l'intérieur (IP65) 0	Indoor version (IP65)
Version pour l'extérieur (IP66) 5	Outdoor version (IP66)

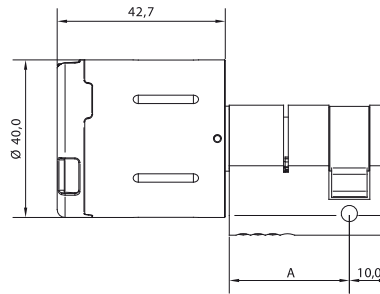
*disponible pour la longueur de cylindre 30/10 mm et plus

*available for cylinder length 30/10 mm above



CX6126 Module de commande sous forme d'un demi-cylindre avec droit d'accès électronique pour l'intérieur.

N° du code produit 61260



CX6126 Knob module as half cylinder with electronic access right for indoors.

Order No. 61260



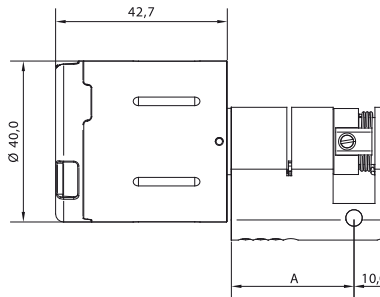
CX6126 Module de commande sous forme d'un demi-cylindre avec droit d'accès électronique pour l'intérieur avec ressort de rappel.

N° du code produit 612610

(ressort de rappel dans le sens inverse des aiguilles d'une montre)

N° du code produit 612620

(ressort de rappel dans le sens des aiguilles d'une montre)



CX6126 Knob module as half cylinder with electronic access right for indoors with spring reset.

Order No. 612610 (anti-clockwise spring reset)

Order No. 612620 (clockwise spring reset)



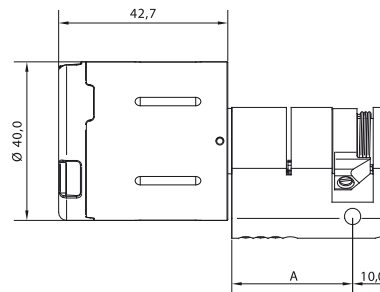
CX6126 Module de commande sous forme d'un demi-cylindre avec droit d'accès électronique pour l'intérieur avec ressort de rappel et panneton biseauté.

N° du code produit 6126210

(ressort de rappel dans le sens inverse des aiguilles d'une montre)

N° du code produit 6126220

(ressort de rappel dans le sens des aiguilles d'une montre)



CX6126 Knob module as half cylinder with electronic access right for indoors with spring reset and tapered locking lug.

Order No. 6126210 (anti-clockwise spring reset)

Order No. 6126220 (clockwise spring reset)



CX6126 Module de commande sous forme de demi-cylindre avec droit d'accès électronique intégré dans un boîtier de contacteur à clé.

CX6126 Knob module as half cylinder with electronic access right integrated into a keylock.



CX6126 Module de commande sous forme de demi-cylindre avec droit d'accès électronique pour usage à l'intérieur avec ressort de rappel intégré dans un cadenas.

CX6126 Knob module as half cylinder with electronic access right for indoor use with spring reset integrated into a padlock.

CX6126 Module de commande sous forme de demi-cylindre avec droit d'accès électronique pour usage à l'intérieur avec ressort de rappel et paneton biseauté intégré dans un verrou avec poignée à levier pivotant pour baie serveur ou armoire informatique.

CX6126 Knob module as half cylinder with electronic access right for indoor use with spring reset and tapered locking lug integrated into a server lock with pivoting lever.

