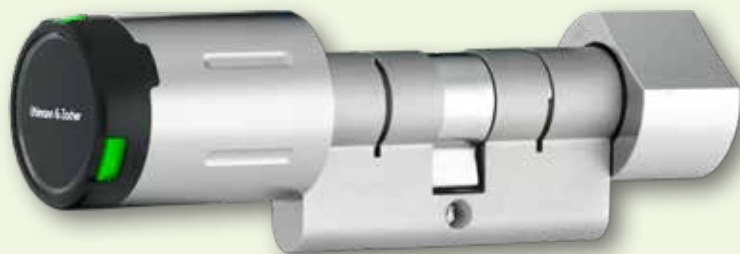


Cylindre à bouton électronique compact

Cylindre à double bouton
avec droit d'accès électronique d'un côté

Compact Electronic Knob Cylinder

Double-knob cylinder with
electronic access right on one side



CX6162

UZ



Cylindre à double bouton compact Clex dans le système Clex prime

Le cylindre compact Clex est un profil-cylindre, avec un bouton électronique rotatif tournant librement d'un côté et un bouton rotatif raccordé mécaniquement de manière ferme de l'autre côté.

Tous les composants clés de sécurité, tels que l'accouplement, les engrenages et le moteur sont logés dans la zone protégée dans le cylindre. En plus de la version avérée radio (868 MHz), le module de commande Clex est disponible également en version avec Bluetooth® Low Energy (2,4 GHz).

Le CX6162 convient particulièrement aux portes ayant un encadrement tubulaire comme il dispose d'un petit bouton électronique et laisse donc suffisamment d'espace pour ouvrir la porte ayant même de petits retours de porte.

La version de sécurité CX6163 a été muni d'un mécanisme spécial de protection contre le perçage. C'est la raison pour laquelle CX6163 convient tout particulièrement à l'emploi dans les portes d'entrée des bâtiments ou d'autres portes nécessitant une protection plus élevée contre la rupture mécanique.

En tant que clé, la plupart des différents supports de transpondeurs peuvent être utilisés sur le module de commande compact Clex. Ils comprennent par exemple : Carte de transpondeur et porte-clé de transpondeur.

Le module de commande Clex offre les fonctionnalités systèmes étendues suivantes :

- Commutations horaires /jours d'accès possible
- Engagement permanent possible (fonction de basculement)
- Peut être connecté au module IDS CX6934
- La pile peut être échangée/retirée à l'aide d'un outil de remplacement de piles pour ouvrir le boîtier.
- Logement de bouton scellé et étanche à l'eau jusqu'à la classe de protection IP66 (selon la version)

Clex Compact Double-Knob Cylinder in the Clex prime System

The Clex compact knob cylinder is a profile cylinder with an electronic, freely rotatable knob on one side and a mechanically firmly connected rotating knob on the other side.

All the key security components, such as the coupling, gears and motor are housed in the protected area in the cylinder. In addition to the proven radio version (868 MHz), the Clex compact knob module is also available as a version with Bluetooth® Low Energy (2.4 GHz).

The CX6162 is especially suitable for tubular frame doors as it has a small electronic knob and thus leaves enough clearance to open the door even with small backsets.

The security version CX6163 has been equipped with special drilling protection mechanisms. That is why the CX6163 is especially suitable for the use in building entrance doors or other doors requiring higher mechanical break-up protection.

As key, most different transponder bearers can be used at the Clex compact knob module. These include for example: transponder card and transponder key fob.

The Clex knob module offers the following extended system features:

- Time switches/day access possible
- Permanent engagement (toggle function) possible
- Can be connected to the IDS module CX6934
- The battery can be exchanged/removed with a battery replacement tool to open the shell.
- Sealed, water-protected knob in housing up to protection rating IP66 (depending on the version)

Propriétés



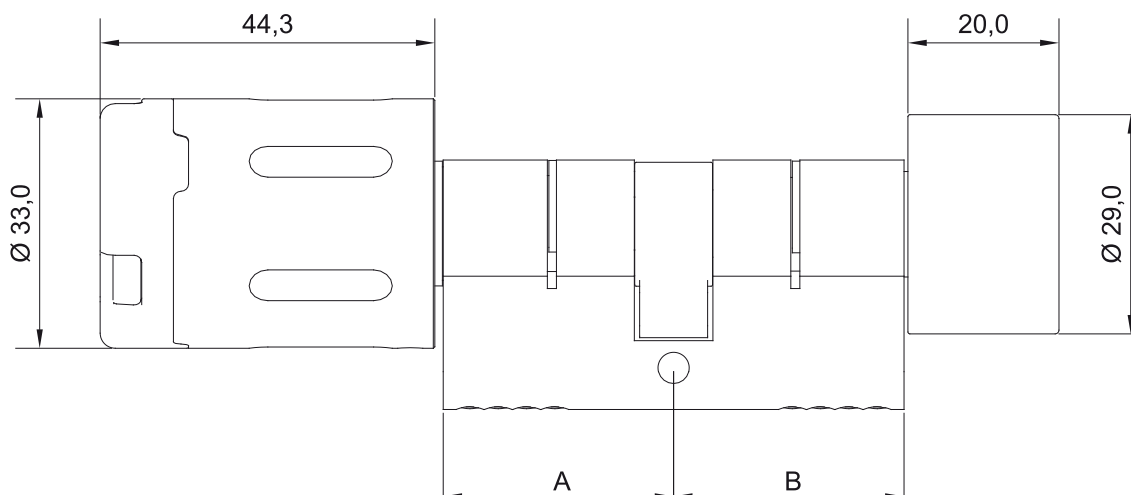
Conformément à DIN 18252 et DIN EN 1303, autant qu'applicable aux systèmes électroniques
Conformément à DIN EN 15684
Convient pour une installation dans un profil cylindre de serrures
Les longueurs des profils-cylindres de 26/26 mm et/ou 30/30 à 200/200 mm par palier de 5 mm
Identification par transpondeur passif (sans pile) dans la clé. Alternativement : Transpondeur actif (avec pile).
Aucun câblage n'est nécessaire
Activation automatique du module de commande par lecture du badge autorisé (transpondeur passif sous forme de carte ou porte-clé de transpondeur)
1 pile au Lithium CR2 3V pour le module de commande
Jusqu'à 60.000 manoeuvres pour un cycle de vie de la pile. L'état de faible charge de la pile est signalé acoustiquement lorsqu'il est activé. Le remplacement de la pile est possible dans l'état assemblé. (voir les informations de la pile pour plus de détails)
Le remplacement de la pile (ouverture du boîtier) est possible à l'aide d'un outil de remplacement de piles
Assemblage facile du bouton moleté mécanique avec la vis sans tête
Versions pour transpondeur MIFARE® et LEGIC® disponibles
Convient pour une utilisation à l'intérieur et à l'extérieur. Plage de température : +5° C à +55° C (version intérieure), -25° C à +65° C (version extérieure) Module de commande conformément à la classe de protection IP66 (version extérieure)
Le corps de cylindre, le corps de bouton et le capot sont en laiton nickelé. Couvercle en plastique dur pour la zone de l'antenne
Jusqu'à 25 000 autorisations de clé/verrou sont programmables (en option jusqu'à 60 000)
Jusqu'à 512 évènements peuvent être enregistrés dans le module de commande
Jusqu'à 32 jours fériés peuvent être programmés
Basculement automatique de l'heure d'été à l'heure d'hiver
5 296 groupes de verrouillage
Engagement permanent possible sans consommation supplémentaire en énergie
Jusqu'à 20 différentes commutations horaires pour les jours d'accès (engagement permanent automatique) peuvent être programmés
La connexion IDS (au système de centrale d'intrusion pour une mise EN/HORS alarme) est possible (pas pour les produits Bluetooth® Low Energy)
Date d'expiration avec les transpondeurs MIFARE® et LEGIC®
L'intégration online est possible avec la version radio à 868 MHz (Bluetooth® Low Energy à 2,4 GHz en cours de préparation)
Durée d'engagement programmable de 1 à 15 secondes (plus temps d'actionnement)
Peut être combiné avec d'autres systèmes (par exemple Clex private)

Properties



<i>According to DIN 18252 and DIN EN 1303, as far as applicable to electronic systems</i>
<i>According to DIN EN 15684</i>
<i>Suitable for integration into profile cylinder locks</i>
<i>Possible lengths of cylinders from 26/26 mm and/or 30/30 mm to 200/200 mm in 5 mm steps</i>
<i>Identification by passive transponder (without power supply). Alternatively: active transponder with own power supply.</i>
<i>No wiring required</i>
<i>Automatic activation of the knob electronics by simply scanning a key (passive transponder as card or transponder key fob)</i>
<i>1 battery CR2 Lithium 3V for the knob module</i>
<i>Up to 60,000 actuations during one battery life cycle. Low battery status is signaled acoustically when actuated. Replacement of the battery is possible in assembled condition. (see battery information for details)</i>
<i>Replacement of batteries (opening the shell) is possible with a battery replacement tool</i>
<i>Easy assembly of the mechanical knob with grub screw</i>
<i>Versions for MIFARE® and LEGIC® transponders available</i>
<i>Suitable for indoor and outdoor use. Temperature range: +5° C to +55° C (Indoor version), -25° C to +65° C (Outdoor version) Knob module according to protection rating IP66 (Outdoor version)</i>
<i>Cylinder and knob housing as well as shell made of nickel-plated brass. Hard plastic cover for the antenna area</i>
<i>Up to 25,000 key/lock authorizations are programmable (optional up to 60,000)</i>
<i>Up to 512 events in the knob module can be logged</i>
<i>Up to 32 holidays can be programmed</i>
<i>Automatic switch-over from summer time to winter time</i>
<i>5,296 locking groups</i>
<i>Permanent engagement without additional power consumption possible</i>
<i>Up to 20 different time switches for day access (automatic permanent engagement) can be programmed</i>
<i>IDS connection is possible (not for Bluetooth® Low Energy products)</i>
<i>Expiry date for MIFARE® and LEGIC® transponders</i>
<i>Online integration is possible with 868 MHz radio version (2.4 GHz Bluetooth® Low Energy in preparation)</i>
<i>Engagement time programmable from 1 to 15 seconds (plus actuation time)</i>
<i>Can be combined with other systems (e.g. Clex private)</i>

Description du produit	Cylindre à double bouton compact Clex prime avec droit d'accès électronique d'un côté <i>Clex prime compact double-knob cylinder with electronic access right on one side</i>	Product Description
Référence produit	CX6162	Product Number
Versions de transpondeur disponibles	Var. 1 – MIFARE® 13,56 MHz (868 MHz): MIFARE Classic®, MIFARE® DESFire®, Transpondeur actif (868 MHz) Var. 2 – MIFARE® 13,56 MHz (2,4 GHz Bluetooth® Low Energy): MIFARE Classic®, MIFARE® DESFire® Var. 3 – LEGIC® 13,56 MHz (2,4 GHz Bluetooth® Low Energy): LEGIC® prime, LEGIC® advant, MIFARE® DESFire®	Available Transponder Versions
Dimensions	Dimensions de cylindre pour les serrures au profil européen conformément à DIN 18252 <i>Dimensions of the cylinder for Euro profile locks according to DIN 18252</i>	Dimensions
Longueur du cylindre	De 26/26 mm et/ou 30/30 mm à 200/200 mm par palier de 5 mm <i>From 26/26 mm and/or 30/30 mm to 200/200 mm in 5 mm steps</i>	Length of the Cylinder
Dimensions du bouton de commande électronique	Longueur = 44,3 mm, Diamètre = 33,0 mm <i>Length = 44.3 mm, Diameter = 33.0 mm</i>	Dimensions of the Electronic Knob Module
Dimensions du bouton mécanique	Longueur = 20,0 mm, Diamètre = 29,0 mm <i>Length = 20.0 mm, Diameter = 29.0 mm</i>	Dimensions of the Mechanical Knob
Alimentation électrique	Pile, 1 pièce, type CR2 Lithium 3V <i>Battery, 1 piece, type CR2 Lithium 3V</i>	Power Supply
Cycle de vie de la pile (voir les informations de la pile pour plus de détails)	Durée de vie de la pile MIFARE® (868 MHz): Jusqu'à 60.000 manœuvres ou 4,3 ans Durée de vie de la pile MIFARE® (2,4 GHz Bluetooth® Low Energy): Jusqu'à 60.000 manœuvres ou 4,3 ans <i>Battery life cycle MIFARE® (868 MHz): up to 60,000 actuations or 4.3 years</i> <i>Battery life cycle MIFARE® (2.4 GHz Bluetooth® Low Energy): up to 60,000 actuations or 4.3 years</i>	Battery Life Cycle (see battery information for details)
Température de fonctionnement	+5° C à/to +55° C (version intérieure <i>Indoor version</i>) -25° C à/to +65° C (version extérieure <i>Outdoor version</i>)	Operating Temperature
Température de stockage	-40° C à/to +65° C	Storage Temperature
Emplacement de montage	Application pour une utilisation à l'intérieur et à l'extérieur (selon la version du produit) Pour une application à l'extérieur, les conditions ambiantes doivent être vérifiées. <i>Indoor and outdoor application (depending on product version)</i> <i>For outdoor application, the ambient conditions must be verified.</i>	Mounting Location
Normes	DIN EN 15684:2013 DIN EN 60529:2014 DIN 18252:2006 DIN EN 1303:2015 2014/53/EU	Standards





Version	N° du code produit Order No.	Version
Le cylindre à double bouton compact Clex prime avec droit d'accès électronique d'un côté (un côté bouton électronique et un côté bouton mécanique), le corps du cylindre et le bouton sont en laiton nickelé, la vis de fixation et les piles sont incluses	6162	Clex prime compact double-knob cylinder with electronic access right on one side (one electronic knob side and one mechanical knob side), cylinder body and knob of nickel-plated brass, incl. fixing screw and battery
Cylindre à double bouton compact Clex prime avec droit d'accès électronique d'un côté (un côté bouton électronique et un côté bouton mécanique), Version sécurité , munie de protection mécanique contre le perçage, le logement du cylindre et le bouton en laiton nickelé, y compris la vis de fixation et les piles	6163	Clex prime compact double-knob cylinder with electronic access right on one side (one electronic knob side and one mechanical knob side), security version with mechanical drilling protection, cylinder body and knob of nickel-plated brass, incl. fixing screw and battery
26 mm Longueur de cylindre côté A 26	26 mm cylinder length side A
30 mm Longueur de cylindre côté A 30	30 mm cylinder length side A
35 mm Longueur de cylindre côté A 35	35 mm cylinder length side A
40 mm Longueur de cylindre côté A 40	40 mm cylinder length side A
45 mm Longueur de cylindre côté A 45	45 mm cylinder length side A
50 mm Longueur de cylindre côté A 50	50 mm cylinder length side A
55 mm Longueur de cylindre côté A 55	55 mm cylinder length side A
60 mm Longueur de cylindre côté A 60	60 mm cylinder length side A
65 mm Longueur de cylindre côté A 65	65 mm cylinder length side A
70 mm Longueur de cylindre côté A 70	70 mm cylinder length side A
26 mm Longueur de cylindre côté B26	26 mm cylinder length side B
30 mm Longueur de cylindre côté B30	30 mm cylinder length side B
35 mm Longueur de cylindre côté B35	35 mm cylinder length side B
40 mm Longueur de cylindre côté B40	40 mm cylinder length side B
45 mm Longueur de cylindre côté B45	45 mm cylinder length side B
50 mm Longueur de cylindre côté B50	50 mm cylinder length side B
55 mm Longueur de cylindre côté B55	55 mm cylinder length side B
60 mm Longueur de cylindre côté B60	60 mm cylinder length side B
65 mm Longueur de cylindre côté B65	65 mm cylinder length side B
70 mm Longueur de cylindre côté B70	70 mm cylinder length side B
Corps de cylindre dimension spéciale de plus de 70/70 mm (max. 200 mm par côté, version AP/AP-M max. 90 mm par côté) 9999	Cylinder body special measure over 70/70 mm (max. 200 mm per side, versions AP/AP-M max. 90 mm per side)
Version pour transpondeur MIFARE® et 868 MHz radio5	Version for MIFARE® transponder and 868 MHz radio
Version pour transpondeur MIFARE® et 2,4 GHz Bluetooth® Low Energy (disponible à partir du T4/2020)7	Version for MIFARE® transponder and 2.4 GHz Bluetooth® Low Energy (available from Q4/2020)
Version pour transpondeur LEGIC® et 2,4 GHz Bluetooth® Low Energy (disponible à partir du T4/2020)8	Version for LEGIC® transponder and 2.4 GHz Bluetooth® Low Energy (available from Q4/2020)
Bouton mécanique fermement couplé0	Mechanical knob firmly coupled
Version anti-panique AP*30	Anti-panic version AP*
Version anti-panique AP-M*32	Anti-panic version AP-M*
Version pour l'intérieur0	Version for interior doors
Version pour l'extérieur (IP66)5	Version for exterior doors (IP66)

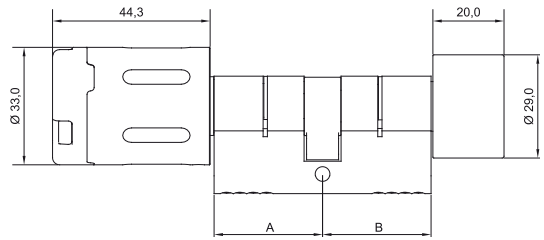
*disponible pour le cylindre d'une longueur supérieure à 30/30 mm

*available for cylinder length 30/30 mm above



CX6162 Cylindre à double bouton compact avec droit d'accès électronique d'un côté.

N° du code produit 6162



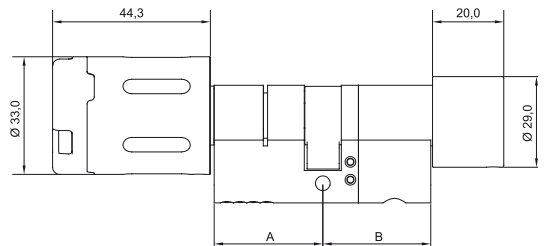
CX6162 Compact double-knob cylinder with electronic access right on one side.

Order No. 6162



CX6162AP Cylindre à double bouton compact avec droit d'accès électronique d'un côté/Version anti-panique. Pour le domaine d'application spécial dans les portes de sortie de secours existantes.

N° du code produit 616230.



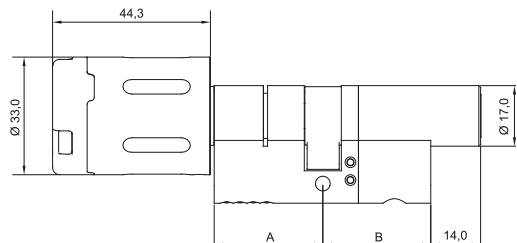
CX6162AP Compact double-knob cylinder with electronic access right on one side/Anti-panic version. For the special area of application in existing emergency exit doors.

Order No. 616230.



CX6162AP-M Cylindre à double bouton compact avec droit d'accès électronique d'un côté/Version anti-panique avec clé mécanique. Pour le domaine d'application spécial dans les portes de sortie de secours existantes.

N° du code produit 616232.



CX6162AP-M Compact double-knob cylinder with electronic access right on one side/Anti-panic version with mechanical key. For the special area of application in existing emergency exit doors.

Order No. 616232.

