

Verrou casier électronique

Electronic Cabinet Lock



CX6192

UZ

MIFARE® LEGIC® EM/HITAG 868 MHz

Verrou casier électronique Clex dans le système Clex prime

Le verrou de casier électronique peut être utilisé pour les casiers et les armoires. Une distinction électronique est faite entre un état verrouillé et un état déverrouillé.

La pile est mécaniquement sécurisée (outil spécial) contre le retrait non autorisé. Le logement est entièrement en plastique.

La plupart des différents supports de transpondeur peuvent être utilisés comme clé sur le verrou de casier Clex. Ils comprennent par exemple : Carte de transpondeur et porte-clé de transpondeur.

Le verrou de casier Clex offre les fonctionnalités systèmes étendues suivantes :

Comportement d'engagement

Le moteur s'engage s'il est autorisé. Si le levier est déplacé à une position différente pendant la durée de temporisation définie, le moteur se désengage immédiatement. Si la position n'est pas modifiée après la fin de la durée de temporisation, le moteur se désengage à nouveau.

Les serrures de casier Clex ont des options de réglage avancées afin de répondre aux exigences spécifiques des serrures de casier. D'une part, cela inclut des extensions de la clé utilisable (également sans droit d'accès ou les clés qui n'appartiennent pas au système de verrouillage – choix libre de casier) et d'autre part, les clés peuvent être définies pour pouvoir ouvrir les serrures de casier alloués à d'autres clés. La dernière option est mise en œuvre en utilisant une priorité générale des droits d'accès de la clé système (priorité Clex prime) ou en configurant un groupe prioritaire – si aucun de ces deux réglages n'est configuré, le verrou de casier Clex ne peut alors être ouvert qu'avec la clé utilisée pour le verrouiller. En outre, une restriction à un seul casier peut être configurée (chaque clé ne peut être allouée qu'à un verrou de casier) et peut activer la fonctionnalité de boîte aux lettres (ouverture et blocage du verrou de casier à l'aide d'une seule opération de droit d'accès).

Clex Electronic Cabinet Lock in the Clex prime System

The electronic cabinet lock may be used for lockers and cabinets. An electronic distinction is made between a locked and an unlocked current state.

The battery is secured mechanically (special tool) against unauthorized removal. The housing is completely manufactured in plastic.

Most different transponder bearers may be used as a key at the Clex cabinet lock. These include for example: transponder card and transponder key fob.

The Clex cabinet lock offers the following extended system features:

Engagement behavior

The motor engages if authorized. If the lever is moved to a different position during the adjusted closing time, the motor disengages immediately. If the position isn't changed during the closing time, the motor disengages again.

The Clex cabinet lock has advanced setting options in order to meet the specific requirements of cabinet locks. On the one hand, it includes extensions of the usable key (also without access right or keys that do not belong to the locking system – free selection of locker) and, on the other hand, keys can be defined that can open cabinet locks allocated to other keys. The latter is implemented using a general priority for access rights system key (Clex prime priority) or by configuring a priority group – if neither of these two settings is configured, then the Clex cabinet lock can be opened only with the key used for locking it. In addition, a one-cabinet-restriction can be configured (each key may only be allocated to one cabinet lock) and enable the mailbox function (opening and blocking the cabinet lock using only one access right operation).

Propriétés



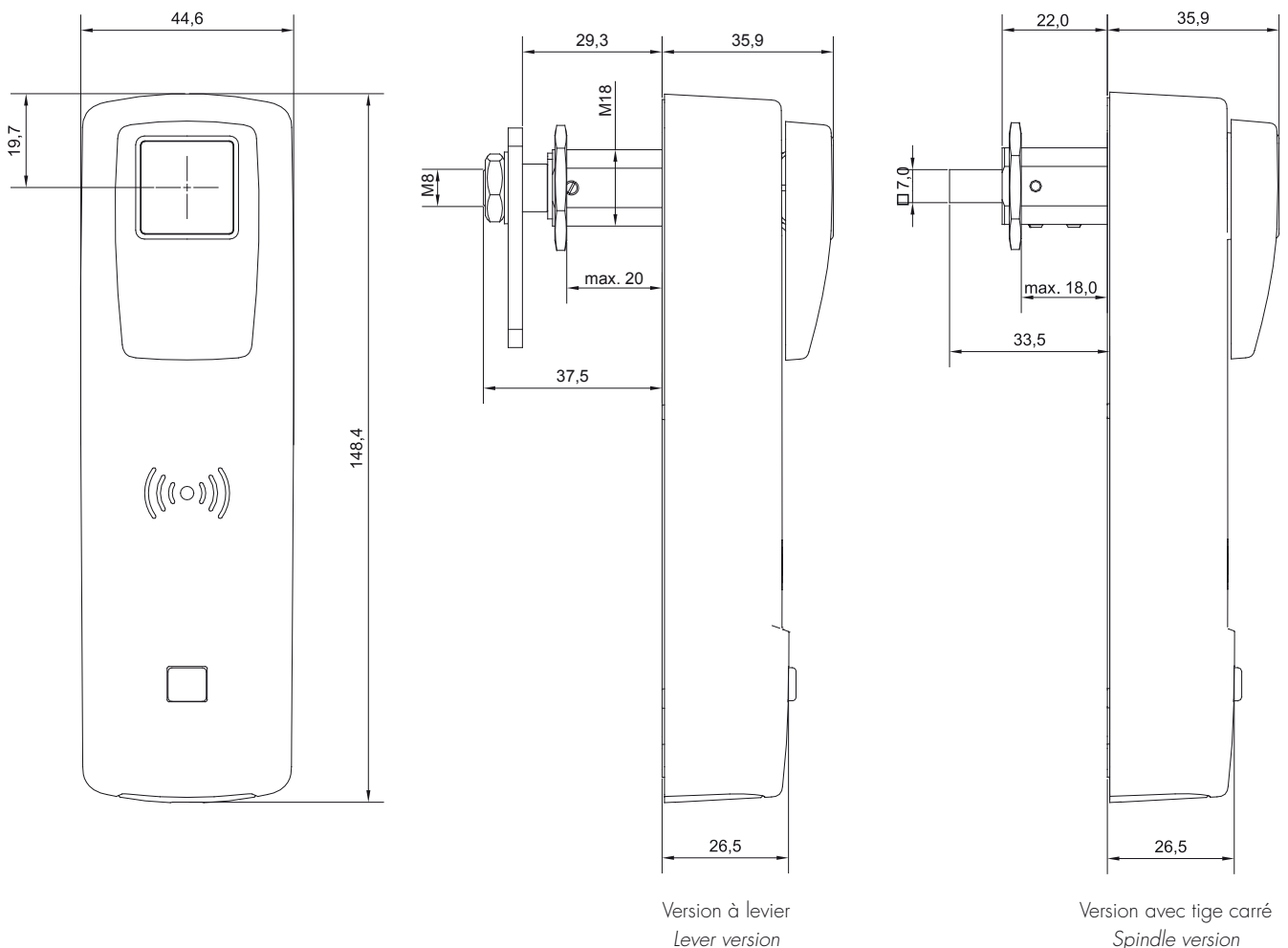
Peut être installé dans la position verticale ou horizontale, pour les portes de casier à droite ou à gauche
Différents leviers de fermeture peuvent être sélectionnés
Convient aux portes en bois, en acier et en aluminium
Les serrures électroniques pour mobiliers peuvent être utilisés pour toutes les portes ayant une épaisseur allant jusqu'à 20 mm (plus grandes épaisseurs sur demande)
Convient à l'emploi à l'intérieur. Plage de température : +5° C à +55° C
Aucun câblage n'est nécessaire
Les trous de perçage existants peuvent normalement être utilisés
1 pile au Lithium AA à 3,6V dans un boîtier accessible de l'extérieur (Typ EVE ER14505M)
Jusqu'à 190.000 manoeuvres pour un cycle de vie des piles. L'état de faible charge de la pile est signalé acoustiquement lorsqu'il est activé. Le remplacement de la pile est possible dans l'état assemblé. (voir les informations de la pile pour plus de détails)
Le remplacement de la pile dans l'état assemblé est facilement possible de l'extérieur à l'aide d'un outil de remplacement de pile
Activation manuelle via un bouton. Activation automatique optionnelle via la station de déploiement ou ClexTouch. (Pas possible pour toutes les conditions d'installation)
Jusqu'à 25 000 autorisations de clé/verrou sont programmables (en option jusqu'à 60 000)
Jusqu'à 512 événements peuvent être enregistrés dans le module de commande
Jusqu'à 32 jours fériés peuvent être programmés
Basculement automatique de l'heure d'été à l'heure d'hiver
5 296 groupes de verrouillage
Engagement permanent possible sans consommation supplémentaire en énergie
Pré-équipé pour la connexion radio à 868 MHz
Durée d'engagement programmable de 1 à 15 secondes (plus temps d'actionnement)
Peut être combiné avec d'autres systèmes (par exemple Clex private)
Versions pour transpondeurs EM, HITAG, MIFARE® et LEGIC® disponibles

Properties



<i>Can be installed in a vertical or horizontal position, for right or left cabinet doors</i>
<i>Different closing levers can be selected</i>
<i>Suitable for wood, steel and aluminum doors</i>
<i>Electronic cabinet locks can be used for all doors with a thickness of up to 20 mm (additional thicknesses on request)</i>
<i>Suitable for indoor use. Temperature range: +5° C to +55° C</i>
<i>No wiring required</i>
<i>Existing drill holes can normally be used</i>
<i>1 battery AA Lithium 3.6V in externally accessible housing (Typ EVE ER14505M)</i>
<i>Up to 190,000 actuations during one battery life cycle. Low battery status is signaled acoustically when actuated. Replacement of battery is possible in assembled condition. (see battery information for details)</i>
<i>Replacement of battery in assembled condition is easily possible from the outside with the help of a battery replacement tool</i>
<i>Manual activation via button. Optional automatic activation via the service device or ClexTouch. (Not possible for all installation conditions)</i>
<i>Up to 25,000 key/lock authorizations are programmable (optional up to 60,000)</i>
<i>Up to 512 events in the knob module can be logged</i>
<i>Up to 32 holidays can be programmed</i>
<i>Automatic switch-over from summer time to winter time</i>
<i>5,296 locking groups</i>
<i>Permanent engagement without additional power consumption possible</i>
<i>Pre-equipped for 868 MHz radio connection</i>
<i>Engagement time programmable from 1 to 15 seconds (plus actuation time)</i>
<i>Can be combined with other systems (e.g. Clex private)</i>
<i>Versions for EM, HITAG, MIFARE® and LEGIC® transponders available</i>

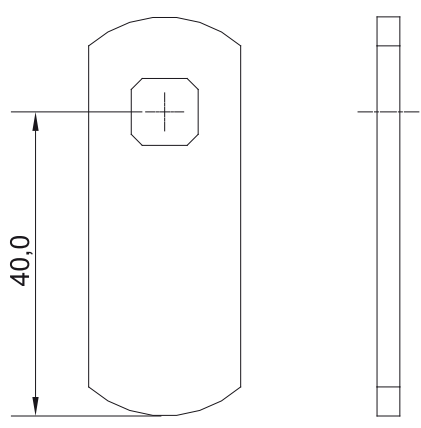
Description du produit	Verrou de casier Clex prime avec droit d'accès électronique <i>Clex prime cabinet lock with electronic access right</i>	Product Description
Référence produit	CX6192	Product Number
Versions de transpondeur disponibles	Var. 1 – 125 kHz (868 MHz): EM4450, HITAG 1/HITAG S, Transpondeur actif (868 MHz) Var. 2 – MIFARE® 13,56 MHz (868 MHz): MIFARE Classic®, MIFARE® DESFire®, Transpondeur actif (868 MHz) Var. 3 – LEGIC® 13,56 MHz (868 MHz): LEGIC® prime, LEGIC® advant, MIFARE® DESFire®, Transpondeur actif (868 MHz)	Available Transponder Versions
Dimensions	Dimension du verrou casier conformément au schéma <i>Dimension of the cabinet lock according to drawing</i>	Dimensions
Alimentation électrique	Pile, 1 pièces, Typ AA Lithium 3,6 V (Typ EVE ER14505M) <i>Batterie, 1 piece, type AA Lithium 3.6V (Typ EVE ER14505M)</i>	Power Supply
Cycle de vie de la pile (voir les informations de la pile pour plus de détails)	Durée de vie de la pile 125 kHz (868 MHz): Jusqu'à 140.000 manœuvres ou 10,0 ans Durée de vie de la pile MIFARE® (868 MHz): Jusqu'à 190.000 manœuvres ou 9,5 ans Durée de vie de la pile LEGIC® (868 MHz): Jusqu'à 140.000 manœuvres ou 7,5 ans <i>Battery life cycle 125 kHz (868 MHz): up to 140,000 actuations or 10.0 years</i> <i>Battery life cycle MIFARE® (868 MHz): up to 190,000 actuations or 9.5 years</i> <i>Battery life cycle LEGIC® (868 MHz): up to 140,000 actuations or 7.5 years</i>	Battery Life Cycle (see battery information for details)
Température de fonctionnement	+5° C à/to +55° C	Operating Temperature
Température de stockage	-40° C à/to +65° C	Storage Temperature
Emplacement de montage	À l'intérieur <i>Indoor</i>	Mounting Location
Normes	2014/53/EU	Standards



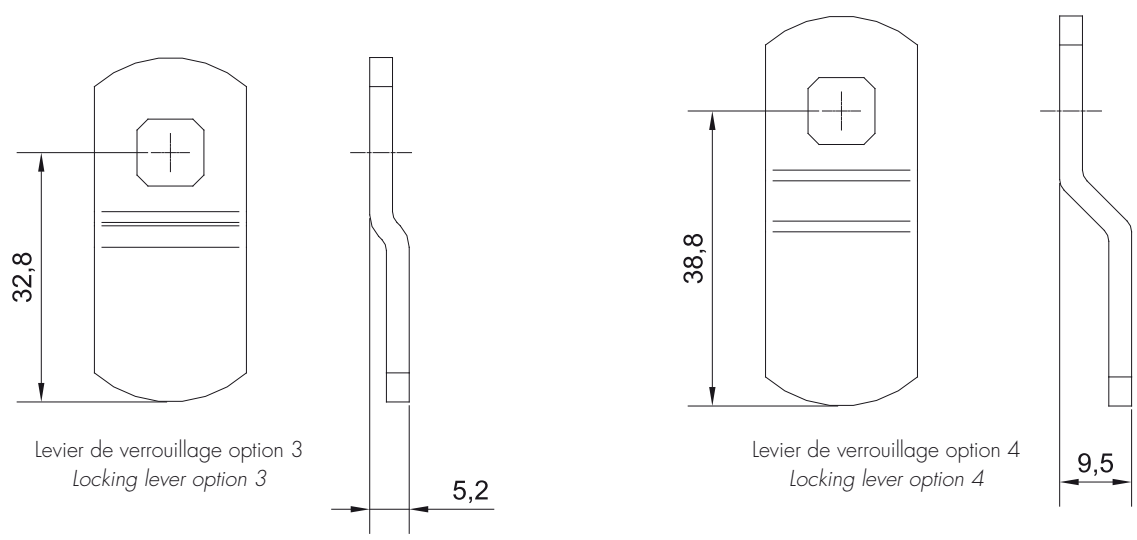
Version à levier
Lever version

Version avec tige carré
Spindle version

Version	N° du code produit Order No.	Version
Verrou de casier Clex prime, y compris vis de fixation et pile	6192 0000 ..00	<i>Clex prime cabinet lock, incl. fastening screws and battery</i>
Version pour transpondeur EM et 868 MHz radio0...	<i>Version for EM transponder and 868 MHz radio</i>
Version pour transpondeur HITAG et 868 MHz radio1..	<i>Version for HITAG transponder and 868 MHz radio</i>
Version pour transpondeur MIFARE® et 868 MHz radio5..	<i>Version for MIFARE® transponder and 868 MHz radio</i>
Version pour transpondeur LEGIC® et 868 MHz radio6..	<i>Version for LEGIC® transponder and 868 MHz radio</i>
Version avec tige carré1..	<i>Spindle version</i>
Attention : Veuillez choisir une option de levier de verrouillage ! (pas pour la version avec tige carré)		Attention: <i>Please choose a locking lever option!</i> <i>(Not for spindle version)</i>
Levier de verrouillage option 2	6821 0000 2000	<i>Locking lever option 2</i>
Levier de verrouillage option 3	6821 0000 3000	<i>Locking lever option 3</i>
Levier de verrouillage option 4	6821 0000 4000	<i>Locking lever option 4</i>



Levier de verrouillage option 2
Locking lever option 2



Levier de verrouillage option 3
Locking lever option 3

Levier de verrouillage option 4
Locking lever option 4