

Station de programmation

Programming Station



# CX6520

UZ

MIFARE® LEGIC® EM/HITAG 868 MHz

## Station de programmation Clex dans le système Clex prime

La station de programmation Clex est une modification facultative pour le logiciel Keyvi et la station de déploiement Clex afin de permettre la programmation aisée des clés.

Avec les transpondeurs MIFARE® ou LEGIC®, la station de programmation est toujours requise pour programmer les clés.

La station de programmation est reliée au PC à l'aide d'un câble USB.

## Clex Programming Station in the Clex prime System

The Clex programming station is an optional amendment for the Keyvi software and the Clex service device in order to allow for the comfortable programming of keys.

In connection with MIFARE® or LEGIC® transponders, the programming station is always required for programming keys.

The programming station is connected to the PC, using an USB cable.

### Propriétés



Utilisez avec la station de déploiement CX6510 et le logiciel de gestion Keyvi

Afin de programmer les transpondeurs dans le système Clex prime

Permet la lecture et l'écriture des transpondeurs :  
HITAG, EM, MIFARE®, transpondeur actif  
En option : LEGIC®

Port USB pour la connexion au PC

Transfert des données codées (AES 128 bit)

Boîtier industriel robuste

### Properties

Use in connection with service device CX6510 and Keyvi Management software

In order to program transponders in the Clex prime system

Allows for the reading and writing of transponders:  
HITAG, EM, MIFARE®, active transponder  
Optional: LEGIC®

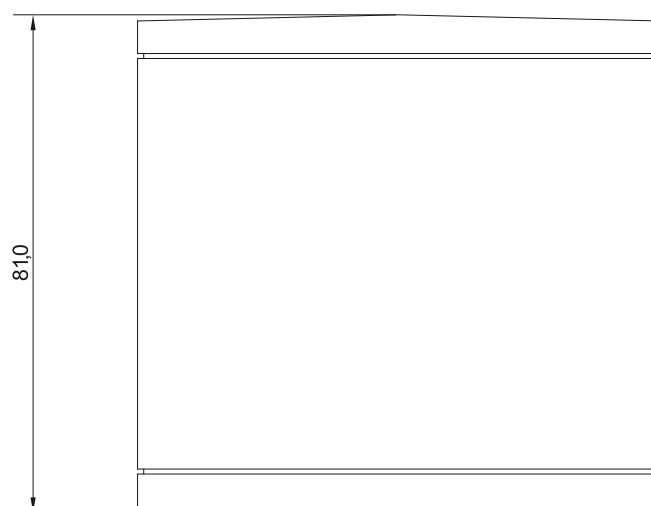
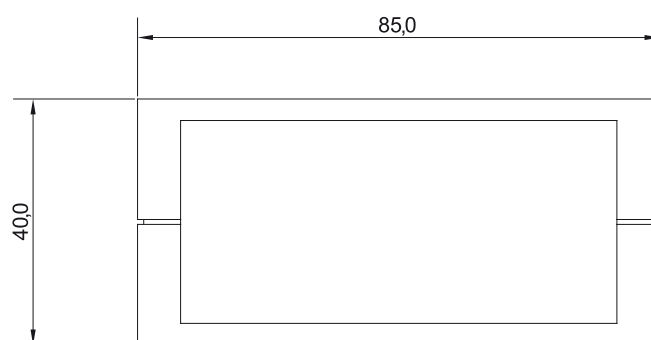
USB port for connection to PC

Encoded data transfer (AES 128 bit)

Rugged industrial housing



<b>Description du produit</b>	Station de programmation Clex prime <i>Clex prime programming station</i>	<b>Product Description</b>
<b>Référence produit</b>	CX6520	<b>Product Number</b>
<b>Dimensions</b>	81,0 x 85,0 x 40,0 mm	<b>Dimensions</b>
<b>Alimentation électrique</b>	Alimentation électrique par USB Consommation d'énergie typiquement 100 mW, max 2,5 W <i>Power supply through USB</i> <i>Power consumption typically 100 mW, max 2,5 W</i>	<b>Power Supply</b>
<b>Interface PC</b>	USB	<b>PC Interface</b>
<b>Température de fonctionnement</b>	0° C à /to +65° C	<b>Operating Temperature</b>
<b>Normes</b>	2014/53/EU	<b>Standards</b>



**Vue d'ensemble du Code produit | Order Overview**

Version	N° du code produit   Order No.	Version
Station de programmation Clex prime	<b>6520 0000 .000</b>	<i>Clex prime programming station</i>
<b>pour les transpondeurs EM, HITAG, MIFARE® et 868 MHz radio</b>	.... .0...	<b>for EM, HITAG, MIFARE® transponders and 868 MHz radio</b>
<b>pour les transpondeurs EM, HITAG, MIFARE®, LEGIC® et 868 MHz radio</b>	.... .6...	<b>for EM, HITAG, MIFARE®, LEGIC® transponders and 868 MHz radio</b>