

Bouton moleté mécanique

pour CX6710

*Mechanical Knob*

for CX6710



# CX6712



## Bouton moleté mécanique Clex

Le bouton moleté mécanique est un bouton rotatif mécanique pour l'emploi avec le corps de cylindre CX6710.

En attachant simplement et en commutant les boutons, différents produits peuvent être configurés.

À l'aide du bouton rotatif mécanique, le cylindre peut être fermé et ouvert depuis la porte intérieure à tout moment.

Le bouton est disponible en deux diamètres différents (29,0 mm et 34,0 mm) et également en version à rotation libre.

## Clex Mechanical Knob

The mechanical knob is a mechanical rotating knob for use with the cylinder body CX6710.

By simply attaching and switching the knobs, different products can be configured.

With the mechanical rotating knob, the cylinder can be closed and opened from the door inside at any time.

The knob is available in two different diameters (29.0 mm and 34.0 mm) and also as a freely rotating version.

## Propriétés

Disponible avec des diamètres 29,0 mm et 34,0 mm

Simple attachement des boutons moletés mécaniques au corps de cylindre CX6710

## Properties

Available with diameters 29.0 mm and 34.0 mm

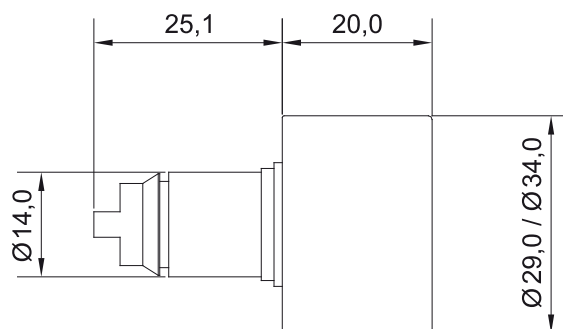
Simple attachment of the mechanical knobs to the cylinder body CX6710

## Application

Utilisable avec le corps de cylindre CX6710

## Application

Usable with cylinder body CX6710





<b>Description du produit</b>	Bouton moleté mécanique Clex pour le corps de cylindre CX6710 <i>Clex Mechanical Knob for Cylinder body CX6710</i>	<b>Product Description</b>	
<b>Référence produit</b>	CX6712	<b>Product Number</b>	
<b>Dimension du bouton</b>	<b>Variante A   Version A</b> Longueur = 20,0 mm, Ø = 29,0 mm <i>Length = 20.0 mm, Ø = 29.0 mm</i>	<b>Variante B   Version B</b> Longueur = 20,0 mm, Ø = 34,0 mm <i>Length = 20.0 mm, Ø = 34.0 mm</i>	<b>Dimensions of the Knob</b>
<b>Emplacement de montage</b>	Application à l'intérieur et à l'extérieur. Pour une application à l'extérieur, les conditions ambiantes doivent être vérifiées. <i>Indoor and outdoor application</i> <i>For outdoor application, the ambient conditions must be verified.</i>	<b>Mounting Location</b>	

### Vue d'ensemble du Code produit | *Order Overview*

Version	N° du code produit   <i>Order No.</i>	Version
Bouton moleté mécanique Clex pour le corps de cylindre CX6710	<b>6712 0000 000.</b>	<i>Clex Mechanical Knob for Cylinder Body CX6710</i>
Ø = 29,0 mm	.... .. .0	Ø = 29.0 mm
Ø = 29,0 mm tournant librement	.... .. .4	Ø = 29.0 mm freely rotating
Ø = 34,0 mm	.... .. .1	Ø = 34.0 mm
Ø = 34,0 mm tournant librement	.... .. .5	Ø = 34.0 mm freely rotating