

Bouton moleté mécanique

pour CX6760

*Mechanical Knob*

for CX6760



# CX6712

**UZ**

## Bouton moleté mécanique Clex

Le bouton moleté mécanique est un bouton rotatif mécanique pour l'emploi avec le corps de cylindre CX6760.

Les pré-requis pour la commande est une instruction pour l'assemblage.

À l'aide du bouton rotatif mécanique, le cylindre peut être fermé et ouvert depuis la porte intérieure à tout moment.

## Clex Mechanical Knob

The mechanical knob is a mechanical rotating knob for use with the cylinder body CX6760.

Prerequisite for the order is an instruction for the assembly.

With the mechanical rotating knob, the cylinder can be closed and opened from the door inside at any time.

## Propriétés

Disponible avec le diamètre 29,0 mm

Attachement et vissage simples des boutons moletés mécaniques au corps de cylindre CX6760

## Properties

Available with the diameter 29.0 mm

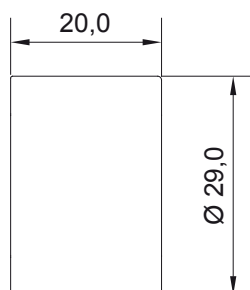
Simple attachment and screwing of the mechanical knobs to the cylinder body CX6760

## Application

Utilisable avec le corps de cylindre CX6760

## Application

Usable with cylinder body CX6760





<b>Description du produit</b>	Bouton moleté mécanique Clex pour le corps de cylindre CX6760 <i>Clex Mechanical Knob for Cylinder body CX6760</i>	<b>Product Description</b>
<b>Référence produit</b>	CX6712	<b>Product Number</b>
<b>Dimension du bouton</b>	Longueur = 20,0 mm, Ø = 29,0 mm <i>Length = 20.0 mm, Ø = 29.0 mm</i>	<b>Dimensions of the Knob</b>
<b>Emplacement de montage</b>	Application à l'intérieur et à l'extérieur. Pour une application à l'extérieur, les conditions ambiantes doivent être vérifiées. <i>Indoor and outdoor application</i> <i>For outdoor application, the ambient conditions must be verified.</i>	<b>Mounting Location</b>

## Vue d'ensemble du Code produit | *Order Overview*

Version	N° du code produit   <i>Order No.</i>	Version
Bouton moleté mécanique Clex pour le corps de cylindre CX6760	6712 0000 0006	<i>Clex Mechanical Knob for Cylinder Body CX6760</i>

**Pré-requis pour la commande de pièces simples:**  
Instruction pour l'assemblage

**Prerequisite for ordering single parts:**  
*Instruction for assembly*