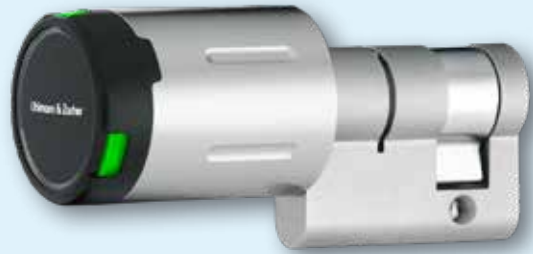


Demi-cylindre électronique compact

Module de commande compact sous forme d'un demi-cylindre avec droit d'accès électronique

Compact Electronic Half Cylinder

Half cylinder with electronic access right



CX8166

UZ



Clex kompakter Halbzyylinder im Clex public System

Le demi-cylindre compact Clex est un corps de demi-cylindre comportant un bouton électronique rotatif tournant librement.

Tous les composants clés de sécurité, tels que l'accouplement, les engrenages et le moteur sont logés dans la zone protégée dans le cylindre. En plus de la version avérée radio (868 MHz), le module de commande compact Clex est disponible également en version avec Bluetooth® Low Energy (2.4 GHz).

Au moyen de l'assemblage du module de commande compact Clex avec un cylindre au profil européen, les verrous conventionnels destinés aux profils européens DIN peuvent être utilisés et un assemblage complexe n'est pas requis. Ceci veut dire que le demi-cylindre est une solution comportant des prix favorables à la fois pour les nouveaux bâtiments et les objets existants.

En tant que clé, la plupart des différents supports de transpondeurs peuvent être utilisés sur le module de commande compact Clex. Ils comprennent par exemple : Carte de transpondeur et porte-clé de transpondeur.

Le module de commande Clex offre les fonctionnalités systèmes étendues suivantes :

- Engagement permanent possible (fonction de basculement)
- La pile peut être échangée/retirée à l'aide d'un outil de remplacement de piles pour ouvrir le boîtier.

Clex Compact Half Cylinder in the Clex public System

The Clex compact half cylinder is a half cylinder body with freely rotatable electronic knob.

All the key security components, such as the coupling, gears and motor are housed in the protected area in the cylinder. In addition to the proven radio version (868 MHz), the Clex compact knob module is also available as a version with Bluetooth® Low Energy (2.4 GHz).

By means of the assembly of the Clex compact knob module with a Euro profile cylinder, conventional locks for DIN Euro profiles can be used and complicated assembly is not required. This means that the half cylinder is a favorably priced solution for both, new buildings and existing objects.

As key, most different transponder bearers can be used at the Clex compact knob module. These include for example: transponder card and transponder key fob.

The Clex compact knob module offers the following extended system features:

- *Permanent engagement (toggle function) possible*
- *The battery can be exchanged/removed with a battery replacement tool to open the shell.*

Propriétés



Conformément à DIN 18252 et DIN EN 1303, autant qu'applicable aux systèmes électroniques
Conformément à DIN EN 15684
Convient pour une installation dans un profil-cylindre de serrures
Les longueurs des profils-cylindres de 30/10 mm à 200/10 mm par palier de 5 mm
Aucun câblage n'est nécessaire
Aucun contact électrique dans le cylindre
Activation automatique du module de commande par lecture du badge autorisé (transpondeur passif sous forme de carte ou porte-clé de transpondeur)
1 pile au Lithium CR2 3V pour le module de commande
Le nombre d'opérations dépend de la mise en œuvre du partenaire de Clex public
Le remplacement de la pile (ouverture du boîtier) est possible à l'aide d'un outil de remplacement de piles
Convient pour une utilisation à l'intérieur et à l'extérieur. Plage de température : +5° C à +55° C (version intérieure), -25° C à +65° C (version extérieure) Module de commande conformément à la classe de protection IP66 (version extérieure)
Le corps de cylindre, le corps de bouton et le capot sont en laiton nickelé. Couvercle en plastique dur pour la zone de l'antenne
Engagement permanent possible sans consommation supplémentaire en énergie
L'intégration online est possible avec la version radio à 868 MHz (Bluetooth® Low Energy à 2,4 GHz en cours de préparation)
Durée d'engagement programmable de 1 à 15 secondes (plus temps d'actionnement)
Peut être combiné avec d'autres systèmes (par exemple Clex private)
Versions pour transpondeur MIFARE® et LEGIC® disponibles



Properties

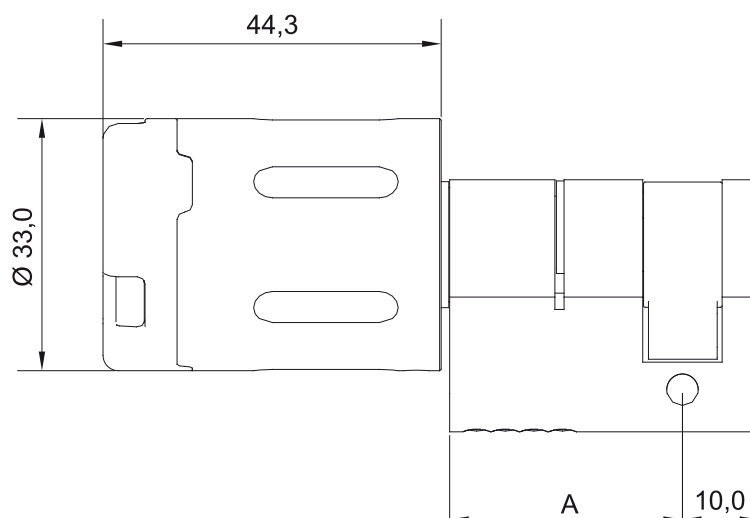
<i>According to DIN 18252 and DIN EN 1303, as far as applicable to electronic systems</i>
<i>According to DIN EN 15684</i>
<i>Suitable for integration into profile cylinder locks</i>
<i>Possible lengths of cylinders from 30/10 mm to 200/10 mm in 5 mm steps</i>
<i>No wiring required</i>
<i>No electric contact in the cylinder</i>
<i>Automatic activation of the knob electronics by simply scanning a key (passive transponder as card or transponder key fob)</i>
<i>1 battery CR2 Lithium 3V for the knob module</i>
<i>The number of operations depends on the Clex public partner implementation</i>
<i>Replacement of batteries (opening the shell) is possible with a battery replacement tool</i>
<i>Suitable for indoor and outdoor use. Temperature range: +5° C to +55° C (Indoor version), -25° C to +65° C (Outdoor version) Knob module according to protection rating IP66 (Outdoor version)</i>
<i>Cylinder and knob housing as well as shell made of nickel-plated brass. Hard plastic cover for the antenna area</i>
<i>Permanent engagement without additional power consumption possible</i>
<i>Online integration is possible with 868 MHz radio version (2.4 GHz Bluetooth® Low Energy in preparation)</i>
<i>Engagement time programmable from 1 to 15 seconds (plus actuation time)</i>
<i>Can be combined with other systems (e.g. Clex private)</i>
<i>Versions for MIFARE® and LEGIC® transponder available</i>

CX8166

Données techniques | Technical Data

UZ

Description du produit	Demi-cylindre compact Clex public avec droit d'accès électronique <i>Clex public compact half cylinder with electronic access right</i>	Product Description
Référence produit	CX8166	Product Number
Versions de transpondeur disponibles	Var. 1 – MIFARE® 13,56 MHz (868 MHz): MIFARE® DESFire® Var. 2 – MIFARE® 13,56 MHz (2,4 GHz Bluetooth® Low Energy): MIFARE® DESFire® Var. 3 – LEGIC® 13,56 MHz (2,4 GHz Bluetooth® Low Energy): LEGIC® prime, LEGIC® advant, MIFARE® DESFire®	Available Transponder Versions
Dimensions	Dimensions de cylindre pour les serrures au profil européen conformément à DIN 18252 <i>Dimensions of the cylinder for Europrofile-locks according to DIN 18252</i>	Dimensions
Longueur du cylindre	De 30/10 mm à 200/10 mm par palier de 5 mm <i>From 30/10 mm to 200/10 mm in 5 mm steps</i>	Length of the Cylinder
Longueur du bouton	44,3 mm	Length of the Knob
Diamètre du bouton	33,0 mm	Diameter of the Knob
Alimentation électrique	Pile, 1 pièce, type CR2 Lithium 3V <i>Battery, 1 piece, type CR2 Lithium 3V</i>	Power Supply
Cycle de vie de la pile	En fonction de la mise en œuvre par le partenaire Clex public <i>depending on the Clex public partner implementation</i>	Battery Life Cycle
Température de fonctionnement	+5° C à /to +55° C (version intérieure <i>Indoor version</i>) -25° C à /to +65° C (version extérieure <i>Outdoor version</i>)	Operating Temperature
Température de stockage	-40° C à /to +65° C	Storage Temperature
Emplacement de montage	Application pour une utilisation à l'intérieur et à l'extérieur (selon la version du produit) Pour une application à l'extérieur, les conditions ambiantes doivent être vérifiées. <i>Indoor and outdoor application (depending on product version)</i> <i>For outdoor application, the ambient conditions must be verified.</i>	Mounting Location
Normes	DIN EN 15684:2013 DIN EN 60529:2014 DIN 18252:2006 DIN EN 1303:2015 2014/53/EU	Standards





Version	N° du code produit Order No.	Version
Demi-cylindre compact Clex public avec droit d'accès électronique, le corps du cylindre et le bouton sont en laiton nickelé, la vis de fixation et les piles sont incluses	816600.	Clex public compact half cylinder with electronic access right, cylinder body and knob of nickel-plated brass, incl. fixing screw and battery
Demi-cylindre compact Clex prime avec droit d'accès électronique, Version sécurité muni de protection mécanique contre le perçage, le logement du cylindre et le bouton en laiton nickelé, y compris la vis de fixation et les piles	816700.	Clex public compact half cylinder with electronic access right, security version with mechanical drilling protection, cylinder body and knob of nickel-plated brass, incl. fixing screw and battery
30/10 mm Longueur de cylindre demi-cylindre 3010	30/10 mm cylinder length half cylinder
35/10 mm Longueur de cylindre demi-cylindre 3510	35/10 mm cylinder length half cylinder
40/10 mm Longueur de cylindre demi-cylindre 4010	40/10 mm cylinder length half cylinder
45/10 mm Longueur de cylindre demi-cylindre 4510	45/10 mm cylinder length half cylinder
50/10 mm Longueur de cylindre demi-cylindre 5010	50/10 mm cylinder length half cylinder
55/10 mm Longueur de cylindre demi-cylindre 5510	55/10 mm cylinder length half cylinder
60/10 mm Longueur de cylindre demi-cylindre 6010	60/10 mm cylinder length half cylinder
65/10 mm Longueur de cylindre demi-cylindre 6510	65/10 mm cylinder length half cylinder
70/10 mm Longueur de cylindre demi-cylindre 7010	70/10 mm cylinder length half cylinder
Corps de cylindre dimension spéciale de plus de 70/10 mm (max. 200/10 mm) 9910	Cylinder body special measure over 70/10 mm (max. 200/10 mm)
Version pour transpondeur MIFARE® et 868 MHz radio 5 . . .	Version for MIFARE® transponder and 868 MHz radio
Version pour transpondeur MIFARE® et 2,4 GHz Bluetooth® Low Energy (disponible à partir du T4/2020) 7 . . .	Version for MIFARE® transponder and 2.4 GHz Bluetooth® Low Energy (available from Q4/2020)
Version pour transpondeur LEGIC® et 2,4 GHz Bluetooth® Low Energy (disponible à partir du T4/2020) 8 . . .	Version for LEGIC® transponder and 2.4 GHz Bluetooth® Low Energy (available from Q4/2020)
Version pour l'intérieur 0	Indoor version
Version pour l'intérieur (IP66) 5	Outdoor version (IP66)