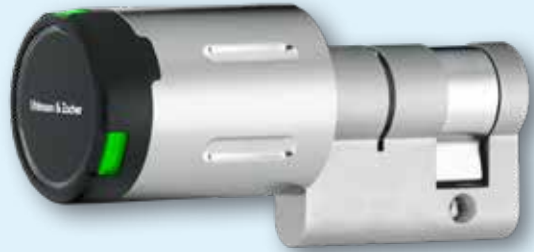


Demi-cylindre électronique compact

Module de commande compact sous forme d'un demi-cylindre avec droit d'accès électronique

Compact Electronic Half Cylinder

Half cylinder with electronic access right



CX8166

UZ

MIFARE® LEGIC® OSS 868 MHz Bluetooth® IP66

Clex kompakter Halbzyylinder im Clex public System

Le demi-cylindre compact Clex est un corps de demi-cylindre comportant un bouton électronique rotatif tournant librement.

Tous les composants clés de sécurité, tels que l'accouplement, les engrenages et le moteur sont logés dans la zone protégée dans le cylindre. En plus de la version avérée radio (868 MHz), le module de commande compact Clex est disponible également en version avec Bluetooth® Low Energy (2.4 GHz).

Au moyen de l'assemblage du module de commande compact Clex avec un cylindre au profil européen, les verrous conventionnels destinés aux profils européens DIN peuvent être utilisés et un assemblage complexe n'est pas requis. Ceci veut dire que le demi-cylindre est une solution comportant des prix favorables à la fois pour les nouveaux bâtiments et les objets existants.

Le module de commande compact Clex prend en charge les technologies de transpondeur MIFARE® et LEGIC®.

Le module de commande Clex offre les fonctionnalités systèmes étendues suivantes :

- Engagement permanent possible (fonction de basculement)
- La pile peut être échangée/retirée à l'aide d'un outil de remplacement de piles pour ouvrir le boîtier.

Clex Compact Half Cylinder in the Clex public System

The Clex compact half cylinder is a half cylinder body with freely rotatable electronic knob.

All the key security components, such as the coupling, gears and motor are housed in the protected area in the cylinder. In addition to the proven radio version (868 MHz), the Clex compact knob module is also available as a version with Bluetooth® Low Energy (2.4 GHz).

By means of the assembly of the Clex compact knob module with a Euro profile cylinder, conventional locks for DIN Euro profiles can be used and complicated assembly is not required. This means that the half cylinder is a favorably priced solution for both, new buildings and existing objects.

The Clex compact knob module supports the transponder technologies MIFARE® and LEGIC®.

The Clex compact knob module offers the following extended system features:

- *Permanent engagement (toggle function) possible*
- *The battery can be exchanged/removed with a battery replacement tool to open the shell.*

Propriétés

| |
|---|
| Conformément à DIN 18252 et DIN EN 1303, autant qu'applicable aux systèmes électroniques |
| Conformément à DIN EN 15684 |
| Convient pour une installation dans un profil-cylindre de serrures |
| Les longueurs des profils-cylindres de 30/10 mm à 200/10 mm par palier de 5 mm |
| Aucun câblage n'est nécessaire |
| Aucun contact électrique dans le cylindre |
| Activation automatique du module de commande par lecture du badge autorisé (transpondeur passif sous forme de carte ou porte-clé de transpondeur) |
| 1 pile au Lithium CR2 3V pour le module de commande |
| Le nombre d'opérations dépend de la mise en œuvre du partenaire de Clex public |
| Le remplacement de la pile (ouverture du boîtier) est possible à l'aide d'un outil de remplacement de piles |
| Convient pour une utilisation à l'intérieur et à l'extérieur. Plage de température : +5° C à +55° C (version intérieure), -25° C à +65° C (version extérieure) Module de commande conformément à la classe de protection IP66 (version extérieure) |
| Le corps de cylindre, le corps de bouton et le capot sont en laiton nickelé. Couvercle en plastique dur pour la zone de l'antenne |
| Engagement permanent possible sans consommation supplémentaire en énergie |
| L'intégration online est possible avec la version radio à 868 MHz (Bluetooth® Low Energy à 2,4 GHz en cours de préparation) |
| Durée d'engagement programmable de 1 à 15 secondes (plus temps d'actionnement) |
| Peut être combiné avec d'autres systèmes (par exemple Clex private) |
| Versions pour transpondeur MIFARE® et LEGIC® disponibles |
| Le produit prend en charge OSS Standard Offline |

Properties



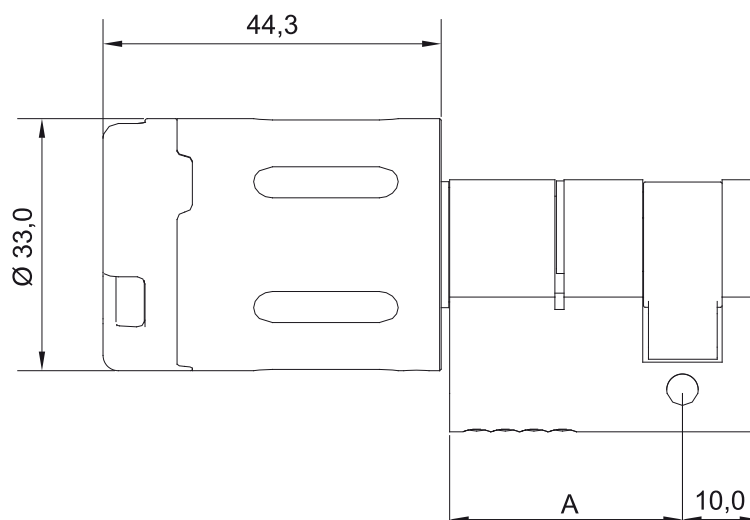
| |
|---|
| <i>According to DIN 18252 and DIN EN 1303, as far as applicable to electronic systems</i> |
| <i>According to DIN EN 15684</i> |
| <i>Suitable for integration into profile cylinder locks</i> |
| <i>Possible lengths of cylinders from 30/10 mm to 200/10 mm in 5 mm steps</i> |
| <i>No wiring required</i> |
| <i>No electric contact in the cylinder</i> |
| <i>Automatic activation of the knob electronics by simply scanning a key (passive transponder as card or transponder key fob)</i> |
| <i>1 battery CR2 Lithium 3V for the knob module</i> |
| <i>The number of operations depends on the Clex public partner implementation</i> |
| <i>Replacement of batteries (opening the shell) is possible with a battery replacement tool</i> |
| <i>Suitable for indoor and outdoor use. Temperature range: +5° C to +55° C (Indoor version), -25° C to +65° C (Outdoor version) Knob module according to protection rating IP66 (Outdoor version)</i> |
| <i>Cylinder and knob housing as well as shell made of nickel-plated brass. Hard plastic cover for the antenna area</i> |
| <i>Permanent engagement without additional power consumption possible</i> |
| <i>Online integration is possible with 868 MHz radio version (2.4 GHz Bluetooth® Low Energy in preparation)</i> |
| <i>Engagement time programmable from 1 to 15 seconds (plus actuation time)</i> |
| <i>Can be combined with other systems (e.g. Clex private)</i> |
| <i>Versions for MIFARE® and LEGIC® transponder available</i> |
| <i>Supports OSS Standard Offline</i> |

CX8166

Données techniques | Technical Data

UZ

| | | |
|---|--|---------------------------------------|
| Description du produit | Demi-cylindre compact Clex public avec droit d'accès électronique <i>Clex public compact half cylinder with electronic access right</i> | Product Description |
| Référence produit | CX8166 | Product Number |
| Versions de transpondeur disponibles | MIFARE® 13,56 MHz (868 MHz): MIFARE® DESFire® MIFARE® 13,56 MHz (2,4 GHz Bluetooth® Low Energy): MIFARE® DESFire® (en cours de préparation <i>in preparation</i>) LEGIC® 13,56 MHz (2,4 GHz Bluetooth® Low Energy): LEGIC® prime, LEGIC® advant, MIFARE® DESFire® (en cours de préparation <i>in preparation</i>) | Available Transponder Versions |
| Dimensions | Dimensions de cylindre pour les serrures au profil européen conformément à DIN 18252 <i>Dimensions of the cylinder for Europrofile-locks according to DIN 18252</i> | Dimensions |
| Longueur du cylindre | De 30/10 mm à 200/10 mm par palier de 5 mm <i>From 30/10 mm to 200/10 mm in 5 mm steps</i> | Length of the Cylinder |
| Longueur du bouton | 44,3 mm | Length of the Knob |
| Diamètre du bouton | 33,0 mm | Diameter of the Knob |
| Alimentation électrique | Pile, 1 pièce, type CR2 Lithium 3V <i>Battery, 1 piece, type CR2 Lithium 3V</i> | Power Supply |
| Cycle de vie de la pile | En fonction de la mise en œuvre par le partenaire Clex public <i>depending on the Clex public partner implementation</i> | Battery Life Cycle |
| Température de fonctionnement | +5° C à/à +55° C (version intérieure <i>Indoor version</i>) -25° C à/à +65° C (version extérieure <i>Outdoor version</i>) | Operating Temperature |
| Température de stockage | -40° C à/à +65° C | Storage Temperature |
| Emplacement de montage | Application pour une utilisation à l'intérieur et à l'extérieur (selon la version du produit) Pour une application à l'extérieur, les conditions ambiantes doivent être vérifiées. <i>Indoor and outdoor application (depending on product version)</i> <i>For outdoor application, the ambient conditions must be verified.</i> | Mounting Location |
| Normes | DIN EN 15684:2013 DIN EN 60529:2014 DIN 18252:2006 DIN EN 1303:2015 2014/53/EU | Standards |





| Version | N° du code produit Order No. | Version |
|---|--------------------------------|--|
| Demi-cylindre compact Clex public avec droit d'accès électronique, le corps du cylindre et le bouton sont en laiton nickelé, la vis de fixation et les piles sont incluses | 816600. | Clex public compact half cylinder with electronic access right, cylinder body and knob of nickel-plated brass, incl. fixing screw and battery |
| Demi-cylindre compact Clex prime avec droit d'accès électronique, Version sécurité muni de protection mécanique contre le perçage, le logement du cylindre et le bouton en laiton nickelé, y compris la vis de fixation et les piles | 816700. | Clex public compact half cylinder with electronic access right, security version with mechanical drilling protection, cylinder body and knob of nickel-plated brass, incl. fixing screw and battery |
| 30/10 mm Longueur de cylindre demi-cylindre | 3010 | 30/10 mm cylinder length half cylinder |
| 35/10 mm Longueur de cylindre demi-cylindre | 3510 | 35/10 mm cylinder length half cylinder |
| 40/10 mm Longueur de cylindre demi-cylindre | 4010 | 40/10 mm cylinder length half cylinder |
| 45/10 mm Longueur de cylindre demi-cylindre | 4510 | 45/10 mm cylinder length half cylinder |
| 50/10 mm Longueur de cylindre demi-cylindre | 5010 | 50/10 mm cylinder length half cylinder |
| 55/10 mm Longueur de cylindre demi-cylindre | 5510 | 55/10 mm cylinder length half cylinder |
| 60/10 mm Longueur de cylindre demi-cylindre | 6010 | 60/10 mm cylinder length half cylinder |
| 65/10 mm Longueur de cylindre demi-cylindre | 6510 | 65/10 mm cylinder length half cylinder |
| 70/10 mm Longueur de cylindre demi-cylindre | 7010 | 70/10 mm cylinder length half cylinder |
| Corps de cylindre dimension spéciale de plus de 70/10 mm (max. 200/10 mm) | 9910 | Cylinder body special measure over 70/10 mm (max. 200/10 mm) |
| Version pour transpondeur MIFARE® et 868 MHz radio | 5 . . . | Version for MIFARE® transponder and 868 MHz radio |
| Version pour transpondeur MIFARE® et 2,4 GHz Bluetooth® Low Energy (en cours de préparation) | 7 . . . | Version for MIFARE® transponder and 2.4 GHz Bluetooth® Low Energy (in preparation) |
| Version pour transpondeur LEGIC® et 2,4 GHz Bluetooth® Low Energy (en cours de préparation) | 8 . . . | Version for LEGIC® transponder and 2.4 GHz Bluetooth® Low Energy (in preparation) |
| Version pour l'intérieur | 0 | Indoor version |
| Version pour l'intérieur (IP66) | 5 | Outdoor version (IP66) |