

Verrou de casier électronique

Electronic Cabinet Lock



CX8192

U&Z

MIFARE® LEGIC® OSS 868 MHz

Verrou de casier électronique Clex dans le système Clex public

Le verrou de casier électronique peut être utilisé pour les casiers et les armoires. Une distinction électronique est faite entre un état verrouillé et un état déverrouillé.

La pile est mécaniquement sécurisée (outil spécial) contre le retrait non autorisé de la pile. Le boîtier est intégralement en plastique.

La plupart des différents badges sans contact RFID peuvent être utilisés comme clé sur le verrou de casier Clex. Ils comprennent par exemple : Carte de transpondeur et porte-clé de transpondeur.

Le verrou de casier Clex offre les fonctionnalités systèmes étendues suivantes :

Comportement d'engagement

Le moteur s'engage s'il est autorisé. Si le levier est déplacé dans une position différente pendant la durée de temporisation définie, le moteur se désengage immédiatement. Si la position est inchangée après la fin de la durée de temporisation, le moteur se désengage à nouveau.

Des fonctionnalités supplémentaires possibles en concertation avec U&Z.

Clex Electronic Cabinet Lock in the Clex public System

The electronic cabinet lock may be used for lockers and cabinets. An electronic distinction is made between a locked and an unlocked current state.

The battery is secured mechanically (special tool) against unauthorized removal. The housing is completely manufactured in plastic.

Most different transponder bearers may be used as a key at the Clex cabinet lock. These include for example: transponder card and transponder key fob.

The Clex cabinet lock offers the following system feature:

Engagement Behavior

The motor engages if authorized. If the lever is moved to a different position during the adjusted closing time, the motor disengages immediately. If the position isn't changed during the closing time, the motor disengages again.

Additional functions possible in consultation with U&Z.

Propriétés



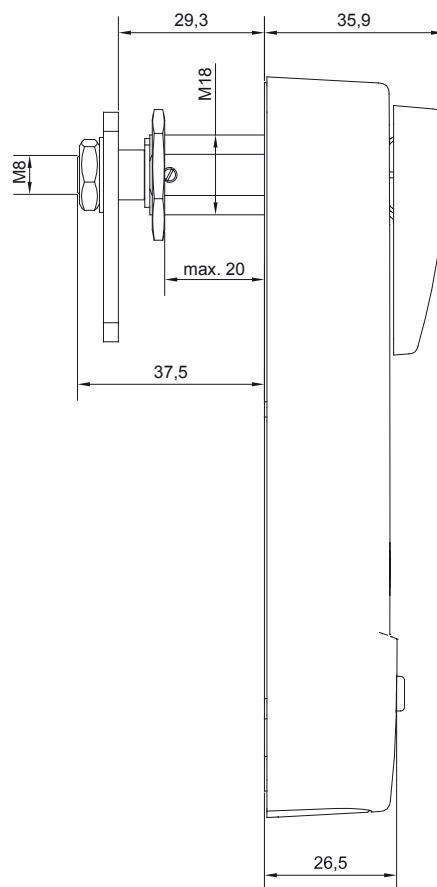
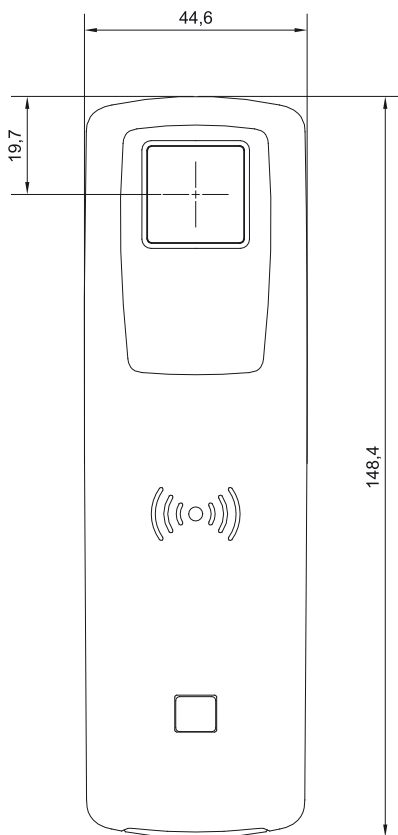
Peut être installé dans la position verticale ou horizontale, pour les portes de casier à droite ou à gauche
Différents leviers de fermeture peuvent être sélectionnés
Convient aux portes en bois, en acier et en aluminium
Les serrures électroniques pour mobiliers peuvent être utilisés pour toutes les portes ayant une épaisseur allant jusqu'à 20 mm (plus grandes épaisseurs sur demande)
Convient pour une utilisation à l'intérieur. Plage de température : -20° C à +65° C
Aucun câblage n'est nécessaire
Les trous de perçage existants peuvent normalement être utilisés
1 pile au Lithium AA à 3,6V dans un boîtier accessible de l'extérieur (Typ EVE ER14505M)
Le nombre d'opérations dépend de la mise en œuvre du partenaire de Clex public
Le remplacement de la pile dans l'état assemblé est facilement possible de l'extérieur à l'aide d'un outil de remplacement de pile
Activation automatique du module de commande par lecture du badge autorisé (transpondeur passif sous forme de carte ou porte-clé de transpondeur). Activation manuelle en option via bouton-poussoir. (Pas possible pour toutes les conditions d'installation)
Engagement permanent possible sans consommation supplémentaire en énergie
Pré-équipé pour la connexion radio à 868 MHz
Durée d'engagement programmable de 1 à 15 secondes (plus temps d'actionnement)
Peut être combiné avec d'autres systèmes (par exemple Clex private)
Versions pour transpondeur MIFARE® et LEGIC® disponibles

Properties

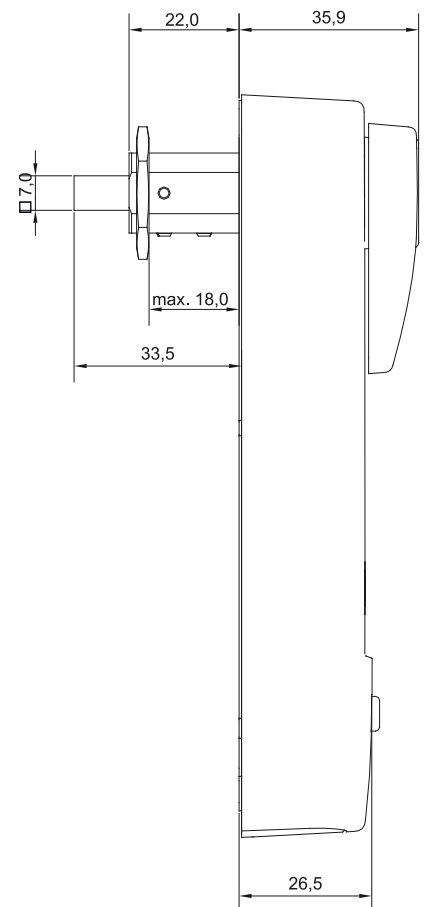


<i>Can be installed in a vertical or horizontal position, for right and left cabinet doors</i>
<i>Different closing levers can be selected</i>
<i>Suitable for wood, steel and aluminum doors</i>
<i>Electronic cabinet lock can be used for all doors with a thickness of up to 20 mm (additional thicknesses on request)</i>
<i>Suitable for indoor use. Temperature range: +5° C to +55° C</i>
<i>No wiring required</i>
<i>Existing drill holes can generally be used</i>
<i>1 battery AA Lithium 3.6V in externally accessible housing (Typ EVE ER14505M)</i>
<i>The number of operations depends on the Clex public partner implementation</i>
<i>Replacement of batteries in assembled condition is easily possible from the outside with the help of a battery replacement tool</i>
<i>Automatic activation of the electronic by simply scanning a key (passive transponder as card or transponder key fob). Optional manual activation via push-button. (Not possible for all installation conditions)</i>
<i>Permanent engagement without additional power consumption possible</i>
<i>Pre-equipped for 868 MHz radio connection</i>
<i>Engagement time programmable from 1 to 15 seconds (plus actuation time)</i>
<i>Can be combined with other systems (e.g. Clex private)</i>
<i>Available in version for MIFARE® and LEGIC® transponder</i>

Description du produit	Verrou de casier Clex public avec droit d'accès électronique <i>Clex public cabinet lock with electronic access right</i>	Product Description
Référence produit	CX8192	Product Number
Versions de transpondeur disponibles	Var. 1 – MIFARE® 13,56 MHz (868 MHz): MIFARE® DESFire® Var. 2 – LEGIC® 13,56 MHz (868 MHz): LEGIC® prime, LEGIC® advant, MIFARE® DESFire®	Available Transponder Versions
Dimensions	Dimension du verrou de meuble conformément au schéma <i>Dimension of the cabinet lock according to drawing</i>	Dimensions
Alimentation électrique	Pile, 1 pièces, Typ AA Lithium 3,6 V (Typ EVE ER14505M) <i>Batterie, 1 piece, type AA Lithium 3.6V (Typ EVE ER14505M)</i>	Power Supply
Cycle de vie de la pile	En fonction de la mise en œuvre par le partenaire Clex public <i>depending on the Clex public partner implementation</i>	Battery Life Cycle
Température de fonctionnement	+5° C à/to +55° C	Operating Temperature
Température de stockage	-40° C à/to +65° C	Storage Temperature
Emplacement de montage	À l'intérieur <i>Indoor</i>	Mounting Location
Normes	2014/53/EU	Standards



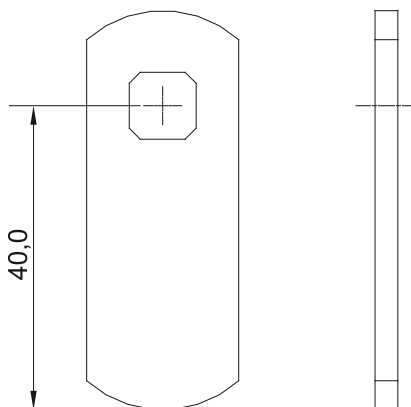
Version à levier
Lever version



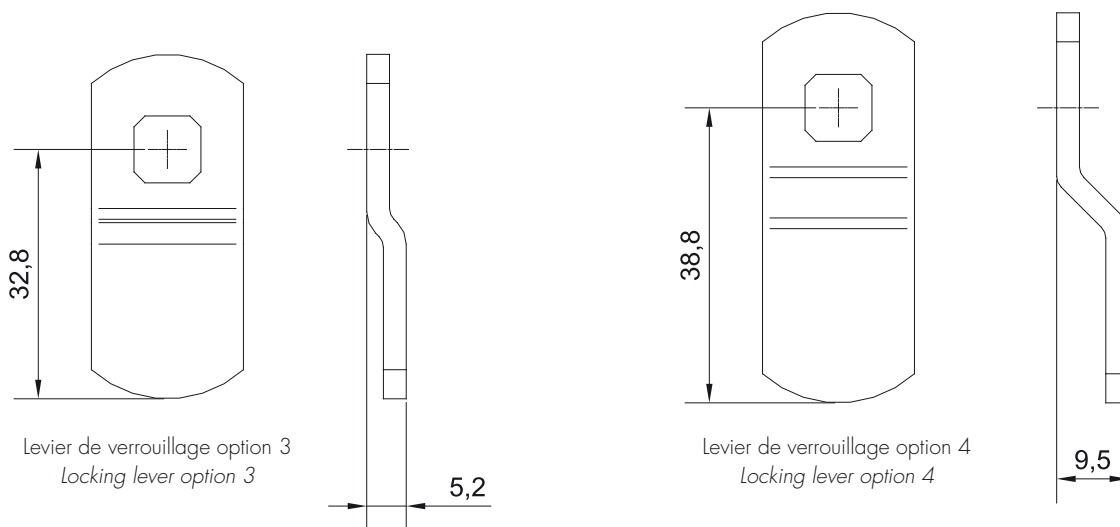
Version avec tige carré
Square version



Version	N° du code produit Order No.	Version
Verrou de casier Clex public, incluant vis de fixation et pile	8192 0000 ..00	Clex public cabinet lock, incl. fastening screws and battery
Version pour transpondeur MIFARE® et 868 MHz radio5...	Version for MIFARE® transponder and 868 MHz radio
Version pour transpondeur LEGIC® et 868 MHz radio6...	Version for LEGIC® transponder and 868 MHz radio
Version avec une tige carré1..	Spindle version
Attention : Veuillez choisir une option de levier de verrouillage ! (pas pour la version avec une tige carré)		Attention: Please choose a locking lever option! (Not for spindle version)
Levier de verrouillage option 2	6821 0000 2000	Locking lever option 2
Levier de verrouillage option 3	6821 0000 3000	Locking lever option 3
Levier de verrouillage option 4	6821 0000 4000	Locking lever option 4



Levier de verrouillage option 2
Locking lever option 2



Levier de verrouillage option 3
Locking lever option 3

Levier de verrouillage option 4
Locking lever option 4